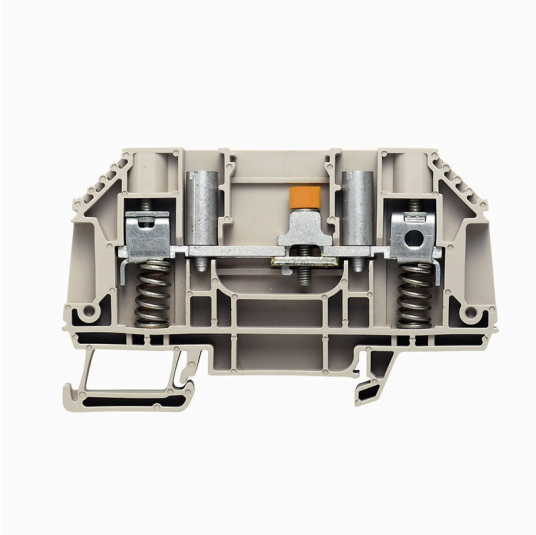


WTL 6 SL

Weidmüller Interface GmbH & Co. KG
Klingenbergstraße 26
D-32758 Detmold
Germany

www.weidmueller.com

Illustration du produit



Câblage d'un transformateur de courant et de tension
Avec nos blocs de jonction de test sectionnables avec
raccordement à vis et ressort, créez tous les circuits de
convertisseurs essentiels pour une mesure sûre et perfec-
tionnée du courant, de la tension et de la puissance.

Informations générales de commande

| | |
|------------|--|
| Version | Bloc de jonction sectionnable de transformateur de mesure, Raccordement vissé, 41, 2 |
| Référence | 1161690000 |
| Type | WTL 6 SL |
| GTIN (EAN) | 4032248950812 |
| Qté. | 50 Pièce |

WTL 6 SL

Weidmüller Interface GmbH & Co. KG

Klingenbergstraße 26

D-32758 Detmold

Germany

www.weidmueller.com

Caractéristiques techniques

Agréments

Agréments



ROHS Conforme

Dimensions et poids

| | | | |
|--------------------------------|-------------|---------------------|-------------|
| Profondeur | 50 mm | Profondeur (pouces) | 1.9685 inch |
| Profondeur, y compris rail DIN | 50.5 mm | Hauteur | 82.7 mm |
| Hauteur (pouces) | 3.2559 inch | Largeur | 7.9 mm |
| Largeur (pouces) | 0.311 inch | Poids net | 29.46 g |

Températures

| | | | |
|--|----------------|--|---------------|
| Température de stockage | -25 °C...55 °C | Température ambiante | -5 °C...40 °C |
| Température d'utilisation permanente, min. | -50 °C | Température d'utilisation permanente, max. | 120 °C |

Conformité environnementale du produit

| | |
|--|--------------------------------------|
| Statut de conformité RoHS | Conforme avec exemption |
| Exemption RoHS (le cas échéant/connue) | 6c |
| REACH SVHC | Lead 7439-92-1 |
| SCIP | 0eb7d846-d0a1-43e5-93a4-d7c6856c4cda |

Classifications

| | | | |
|-------------|-------------|-------------|-------------|
| ETIM 8.0 | EC000902 | ETIM 9.0 | EC000902 |
| ETIM 10.0 | EC000902 | ECLASS 14.0 | 27-25-01-09 |
| ECLASS 15.0 | 27-25-01-09 | | |

Autres caractéristiques techniques

| | | | |
|-----------------|--------|--|-----|
| Côté ouvert | droite | Version à I#92épreuve de I#92explosion | Non |
| Type de montage | monté | | |

Caractéristiques des matériaux

| | | | |
|-------------------------------------|-------|---------|-------------|
| Matériau de base | Wemid | Couleur | Beige foncé |
| Classe d'inflammabilité selon UL 94 | V-0 | | |

Caractéristiques du système

| | | | |
|---------------------------------------|--|---------------------------------|-----|
| Version | Raccordement vissé, Bloc de jonction spécial avec sectionneur longitudinal, avec pince à ressort, avec points de test, libre d'un côté | Flasque de fermeture nécessaire | Oui |
| Nombre de polarités | 1 | Nombre d'étages | 1 |
| Nombre de points de contact par étage | 2 | Nombre de potentiels par étage | 1 |
| Etages internes pontés | Non | Raccordement PE | Non |

WTL 6 SL

Weidmüller Interface GmbH & Co. KG

Klingenbergstraße 26

D-32758 Detmold

Germany

www.weidmueller.com

Caractéristiques techniques

| | | | |
|-----------------------------|-------|--------------|-----|
| Barrette de liaison équipée | TS 35 | Fonction N | Non |
| Fonction PE | Non | Fonction PEN | Non |

Caractéristiques nominales

| | | | |
|---|-------------------|--------------------------|---------------|
| Section nominale | 6 mm ² | Tension nominale | 500 V |
| Tension nominale DC | 630 V | Courant nominal | 41 A |
| Courant avec conducteur max. | 57 A | Normes | IEC 60947-7-1 |
| Résistance de passage selon CEI 60947-7-x | 0.78 mΩ | Tension de choc nominale | 6 kV |
| Puissance dissipée conformément à CEI 60947-7-x | 1.31 W | Catégorie de surtension | III |
| Degré de pollution | 2 | | |

Dimensions

| | |
|----------------|-------|
| Décalage TS 35 | 32 mm |
|----------------|-------|

Généralités

| | | | |
|--|---------------|--|--------|
| Section de raccordement du conducteur, AWG, max. | AWG 10 | Section de raccordement du conducteur, AWG, min. | AWG 20 |
| Normes | IEC 60947-7-1 | Barrette de liaison équipée | TS 35 |

Raccordement (raccordement nominal)

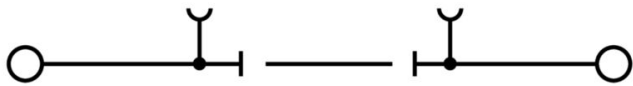
| | | | |
|---|--------------------|---|---------------------|
| Calibre selon 60 947-1 | A5 | Section de raccordement du conducteur, AWG 10 AWG, max. | |
| Sens de raccordement | latéralement | Couple de serrage, max. | 1.6 Nm |
| Couple de serrage, min. | 0.8 Nm | Longueur de dénudage | 16 mm |
| Type de raccordement | Raccordement vissé | Nombre de raccordements | 2 |
| Plage de serrage, max. | 6 mm ² | Plage de serrage, min. | 0.5 mm ² |
| Vis de serrage | M 3,5 | Dimension de la lame | 0,8 x 4,0 mm |
| Section de raccordement du conducteur, AWG 20 AWG, min. | | Section de raccordement du conducteur, 6 mm ² souple avec embout DIN 46228/4, max. | |
| Section de raccordement du conducteur, 0,5 mm ² souple avec embout DIN 46228/4, min. | | Section de raccordement du conducteur, 6 mm ² souple avec embout DIN 46228/1, max. | |
| Section de raccordement du conducteur, 0,5 mm ² souple avec embout DIN 46228/1, min. | | Section de raccordement du conducteur, 6 mm ² souple, max. | |
| Section de raccordement du conducteur, 0,5 mm ² souple, min. | | Section de raccordement, semi-rigide, 6 mm ² max. | |
| Section de raccordement, semi-rigide, 1,5 mm ² min. | | Section de raccordement du conducteur, 6 mm ² rigide, max. | |
| Section de raccordement du conducteur, 0,5 mm ² rigide, min. | | | |

WTL 6 SL

Weidmüller Interface GmbH & Co. KG
Klingenbergstraße 26
D-32758 Detmold
Germany

www.weidmueller.com

Dessins



WTL 6 SL

Weidmüller Interface GmbH & Co. KG

Klingenbergstraße 26

D-32758 Detmold

Germany

Accessoires

www.weidmueller.com

Connexions transversales



La distribution ou la multiplication d'un potentiel aux blocs de jonction adjacents est réalisée par une connexion transversale. Un effort supplémentaire de câblage peut être facilement évité. Même si les pôles sont cassés, la fiabilité des contacts dans les blocs de jonction est toujours assurée. Notre portefeuille offre des systèmes de connexion transversale enfichables et vissables pour les blocs de jonction modulaires.

Informations générales de commande

| | | |
|------------|----------------------------|--|
| Type | WQV 6/10 | Version |
| Référence | 1052260000 | Connecteur transversal (bloc de jonction), Vissé, jaune, 57 A, Nombre de pôles: 10, Pas en mm (P): 8.00, Isolé: Oui, Largeur: 7.6 mm |
| GTIN (EAN) | 4008190153977 | |
| Qté. | 20 ST | |
| Type | WQV 6/12 | Version |
| Référence | 1062720000 | Connecteur transversal (bloc de jonction), Vissé, jaune, 57 A, Nombre de pôles: 12, Pas en mm (P): 8.00, Isolé: Oui, Largeur: 7.6 mm |
| GTIN (EAN) | 4050118259391 | |
| Qté. | 50 ST | |
| Type | WQV 6/2 | Version |
| Référence | 1052360000 | Connecteur transversal (bloc de jonction), Vissé, jaune, 57 A, Nombre de pôles: 2, Pas en mm (P): 8.00, Isolé: Oui, Largeur: 7.6 mm |
| GTIN (EAN) | 4008190075866 | |
| Qté. | 50 ST | |
| Type | WQV 6/3 | Version |
| Référence | 1054760000 | Connecteur transversal (bloc de jonction), Vissé, jaune, 57 A, Nombre de pôles: 3, Pas en mm (P): 8.00, Isolé: Oui, Largeur: 7.6 mm |
| GTIN (EAN) | 4008190174163 | |
| Qté. | 50 ST | |
| Type | WQV 6/4 | Version |
| Référence | 1054860000 | Connecteur transversal (bloc de jonction), Vissé, jaune, 57 A, Nombre de pôles: 4, Pas en mm (P): 8.00, Isolé: Oui, Largeur: 7.6 mm |
| GTIN (EAN) | 4008190180799 | |
| Qté. | 50 ST | |
| Type | WQV 6/6 | Version |
| Référence | 1062670000 | Connecteur transversal (bloc de jonction), Vissé, jaune, 57 A, Nombre de pôles: 6, Pas en mm (P): 8.00, Isolé: Oui, Largeur: 7.6 mm |
| GTIN (EAN) | 4008190261771 | |
| Qté. | 50 ST | |
| Type | WQV 6/5 | Version |
| Référence | 1062660000 | Connecteur transversal (bloc de jonction), Vissé, jaune, 57 A, Nombre de pôles: 5, Pas en mm (P): 8.00, Isolé: Oui, Largeur: 7.6 mm |
| GTIN (EAN) | 4008190176914 | |
| Qté. | 50 ST | |
| Type | WQV 6/7 | Version |
| Référence | 1062680000 | Connecteur transversal (bloc de jonction), Vissé, jaune, 57 A, Nombre de pôles: 7, Pas en mm (P): 8.00, Isolé: Oui, Largeur: 7.6 mm |
| GTIN (EAN) | 4008190261788 | |
| Qté. | 50 ST | |
| Type | WQV 10/6 | Version |
| Référence | 2226500000 | Connecteur transversal (bloc de jonction), Vissé, jaune, 63 A, Nombre de pôles: 6, Pas en mm (P): 9.90, Isolé: Oui, Largeur: 7.55 mm |
| GTIN (EAN) | 4032248793761 | |
| Qté. | 20 ST | |
| Type | WQV 10/5 | Version |
| Référence | 2091130000 | Connecteur transversal (bloc de jonction), Vissé, jaune, 63 A, Nombre de pôles: 5, Pas en mm (P): 9.90, Isolé: Oui, Largeur: 7.55 mm |
| GTIN (EAN) | 4008190215903 | |
| Qté. | 20 ST | |

WTL 6 SL

Weidmüller Interface GmbH & Co. KG
 Klingenbergstraße 26
 D-32758 Detmold
 Germany

www.weidmueller.com

Accessoires

Fiches de sectionnement



Contrairement aux blocs de jonction avec levier de déconnexion intégré, nos fiches de sectionnement peuvent être complètement détachées ou retirées du bloc de jonction et de l'application respective et offrent une solution alternative flexible à nos déconnecteurs standards.

Informations générales de commande

| | | | |
|------------|----------------------------|---|--|
| Type | SSP 3 SAKT1 | Version | |
| Référence | 0531760000 | Pièce de blocage (bloc de jonction), Orange | |
| GTIN (EAN) | 4008190130787 | | |
| Qté. | 100 ST | | |

Adaptateur de test et prises de test



Adaptateurs de test et fiches de contrôle sont utilisés pour le raccordement électrique entre les blocs de jonction et l'équipement de tester. De cette façon, un contact électrique peut être établi à l'état filaire et les mesures peuvent être faites facilement.

Informations générales de commande

| | | | |
|------------|----------------------------|--|--|
| Type | GWHUE M3 WTL6 | Version | |
| Référence | 1255010000 | Douille prolongatrice (bloc de jonction), Vissé, Largeur: 6 mm, | |
| GTIN (EAN) | 4050118075892 | Hauteur: 6 mm, Profondeur: 13.3 mm, Nombre de pôles: 1, Cuivre - | |
| Qté. | 50 ST | zinc | |

Accessoires



Câblage d'un transformateur de courant et de tension
 Avec nos blocs de jonction de test sectionnables avec raccordement à vis et ressort, créez tous les circuits de convertisseurs essentiels pour une mesure sûre et perfectionnée du courant, de la tension et de la puissance.

Informations générales de commande

| | | | |
|------------|----------------------------|---|--|
| Type | WAP WTL6 SL | Version | |
| Référence | 9538110000 | Plaque d'extrémité pour blocs de jonction, Beige foncé, Hauteur: 82.2 | |
| GTIN (EAN) | 4008190574994 | mm, Largeur: 1.5 mm, V-O, Wemid, enclipsable: Non | |
| Qté. | 20 ST | | |

WTL 6 SL

Weidmüller Interface GmbH & Co. KG

Klingenbergstraße 26

D-32758 Detmold

Germany

www.weidmueller.com

Accessoires

Flasques de fermeture et plaques de séparation

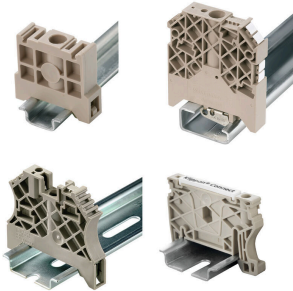


Les plaques de séparation et les plaques d'extrémité sont des accessoires essentiels pour les blocs de jonction. Les plaques de séparation assurent la séparation optique et électrique des différents potentiels et groupes fonctionnels, augmentant la sécurité et assurant une structure claire à l'intérieur de l'armoire de commande. Les plaques d'extrémité ferment la rangée de bloc de jonction sur les côtés, protègent contre le contact avec des pièces sous tension et assurent une finition propre et stable. Les deux composants sont parfaitement adaptés aux séries de blocs de jonction Weidmüller respectives, contribuant ainsi à un câblage sûr, conforme et professionnel.

Informations générales de commande

| | | | |
|------------|----------------------------|---|--|
| Type | WAP WTL6 SL 4-6 | Version | |
| Référence | 1238880000 | Plaque d'extrémité pour blocs de jonction, Beige foncé, Hauteur: 82.2 mm, Largeur: 1.5 mm, V-O, Wemid, enclipsable: Non | |
| GTIN (EAN) | 4050118045680 | | |
| Qté. | 20 ST | | |
| Type | WTW EN | Version | |
| Référence | 1058800000 | Séparateur (bloc de jonction), Beige foncé, Hauteur: 86 mm, Largeur: 3 mm, V-O, Wemid | |
| GTIN (EAN) | 4008190140175 | | |
| Qté. | 20 ST | | |

Équerre de blocage



Pour maintenir correctement les blocs de jonction et éviter qu'ils glissent, Weidmüller propose des équerres de blocage. Il existe des versions vissées et non vissées. Il est possible de placer des repères sur les équerres de blocage ainsi que des repères de groupe et il est possible de mettre des fiches de contrôle.

Informations générales de commande

| | | | |
|------------|----------------------------|--|--|
| Type | WEW 35/2 | Version | |
| Référence | 1061200000 | Équerre de blocage, Beige foncé, TS 35, HB, Wemid, Largeur: 8 mm, 100 °C | |
| GTIN (EAN) | 4008190030230 | | |
| Qté. | 50 ST | | |

WTL 6 SL

Weidmüller Interface GmbH & Co. KG
 Klingenbergstraße 26
 D-32758 Detmold
 Germany

www.weidmueller.com

Accessoires

Connexions transversales



La distribution ou la multiplication d'un potentiel aux blocs de jonction adjacents est réalisée par une connexion transversale. Un effort supplémentaire de câblage peut être facilement évité. Même si les pôles sont cassés, la fiabilité des contacts dans les blocs de jonction est toujours assurée. Notre portefeuille offre des systèmes de connexion transversale enfichables et vissables pour les blocs de jonction modulaires.

Informations générales de commande

| | | |
|------------|----------------------------|---|
| Type | WQV 10/10 | Version |
| Référence | 1052460000 | Connecteur transversal (bloc de jonction), Vissé, jaune, 63 A, Nombre de pôles: 10, Pas en mm (P): 9.90, Isolé: Oui, Largeur: 7.55 mm |
| GTIN (EAN) | 4008190152130 | |
| Qté. | 20 ST | |
| Type | WQV 10/2 | Version |
| Référence | 1052560000 | Connecteur transversal (bloc de jonction), Vissé, jaune, 76 A, Nombre de pôles: 2, Pas en mm (P): 9.90, Isolé: Oui, Largeur: 7.55 mm |
| GTIN (EAN) | 4008190154943 | |
| Qté. | 50 ST | |
| Type | WQV 10/3 | Version |
| Référence | 1054960000 | Connecteur transversal (bloc de jonction), Vissé, jaune, 63 A, Nombre de pôles: 3, Pas en mm (P): 9.90, Isolé: Oui, Largeur: 7.55 mm |
| GTIN (EAN) | 4008190079079 | |
| Qté. | 50 ST | |
| Type | WQV 10/4 | Version |
| Référence | 1055060000 | Connecteur transversal (bloc de jonction), Vissé, jaune, 63 A, Nombre de pôles: 4, Pas en mm (P): 9.90, Isolé: Oui, Largeur: 7.55 mm |
| GTIN (EAN) | 4008190188245 | |
| Qté. | 50 ST | |

Adaptateur de test et prises de test



Adaptateurs de test et fiches de contrôle sont utilisés pour le raccordement électrique entre les blocs de jonction et l'équipement de tester. De cette façon, un contact électrique peut être établi à l'état filaire et les mesures peuvent être faites facilement.

Informations générales de commande

| | | |
|------------|----------------------------|---|
| Type | STB 21.6/45 BL | Version |
| Référence | 1936290000 | Alvéole de test (bloc de jonction), Profondeur d'enfichage: 11.1 mm, 0.00 mm, Profondeur: 45 mm |
| GTIN (EAN) | 4032248606023 | |
| Qté. | 50 ST | |

WTL 6 SL

Weidmüller Interface GmbH & Co. KG

Klingenbergstraße 26

D-32758 Detmold

Germany

www.weidmueller.com

Accessoires

Accessoires



Câblage d'un transformateur de courant et de tension
Avec nos blocs de jonction de test sectionnables avec
raccordement à vis et ressort, créez tous les circuits
de convertisseurs essentiels pour une mesure sûre
et perfectionnée du courant, de la tension et de la
puissance.

Informations générales de commande

| | | | |
|------------|----------------------------|--|--|
| Type | STB 21.6/45 DB | Version | |
| Référence | 1938790000 | Alvéole de test (bloc de jonction), Profondeur d'enfichage: 11.1 mm, | |
| GTIN (EAN) | 4032248612840 | 0.00 mm, Profondeur: 45 mm | |
| Qté. | 50 ST | | |

Adaptateur de test et prises de test



Adaptateurs de test et fiches de contrôle sont utilisés
pour le raccordement électrique entre les blocs de
jonction et l'équipement de tester. De cette façon, un
contact électrique peut être établi à l'état filaire et les
mesures peuvent être faites facilement.

Informations générales de commande

| | | | |
|------------|----------------------------|--|--|
| Type | STB 21.6/45 GE | Version | |
| Référence | 1936240000 | Alvéole de test (bloc de jonction), Profondeur d'enfichage: 11.1 mm, | |
| GTIN (EAN) | 4032248605972 | 0.00 mm, Profondeur: 45 mm | |
| Qté. | 50 ST | | |

Accessoires



Câblage d'un transformateur de courant et de tension
Avec nos blocs de jonction de test sectionnables avec
raccordement à vis et ressort, créez tous les circuits
de convertisseurs essentiels pour une mesure sûre
et perfectionnée du courant, de la tension et de la
puissance.

Informations générales de commande

| | | | |
|------------|----------------------------|--|--|
| Type | STB 21.6/45 GN | Version | |
| Référence | 1936250000 | Alvéole de test (bloc de jonction), Profondeur d'enfichage: 11.1 mm, | |
| GTIN (EAN) | 4032248605989 | 0.00 mm, Profondeur: 45 mm | |
| Qté. | 50 ST | | |

WTL 6 SL

Weidmüller Interface GmbH & Co. KG

Klingenbergstraße 26
D-32758 Detmold
Germany

www.weidmueller.com

Accessoires

Adaptateur de test et prises de test



Adaptateurs de test et fiches de contrôle sont utilisés pour le raccordement électrique entre les blocs de jonction et l'équipement de tester. De cette façon, un contact électrique peut être établi à l'état filaire et les mesures peuvent être faites facilement.

Informations générales de commande

| | | |
|------------|----------------------------|--|
| Type | STB 21.6/45 GR | Version |
| Référence | 1936280000 | Alvéole de test (bloc de jonction), Profondeur d'enfichage: 11.1 mm, |
| GTIN (EAN) | 4032248606016 | 0.00 mm, Profondeur: 45 mm |
| Qté. | 50 ST | |
| Type | STB 21.6/45 RT | Version |
| Référence | 1936300000 | Alvéole de test (bloc de jonction), Profondeur d'enfichage: 11.1 mm, |
| GTIN (EAN) | 4032248606030 | 0.00 mm, Profondeur: 45 mm |
| Qté. | 50 ST | |

Accessoires



Câblage d'un transformateur de courant et de tension
Avec nos blocs de jonction de test sectionnables avec raccordement à vis et ressort, créez tous les circuits de convertisseurs essentiels pour une mesure sûre et perfectionnée du courant, de la tension et de la puissance.

Informations générales de commande

| | | |
|------------|----------------------------|--|
| Type | STB 21.6/45 SW | Version |
| Référence | 1936270000 | Alvéole de test (bloc de jonction), Profondeur d'enfichage: 11.1 mm, |
| GTIN (EAN) | 4032248606009 | 0.00 mm, Profondeur: 45 mm |
| Qté. | 50 ST | |
| Type | STB 21.6/45 VI | Version |
| Référence | 1936260000 | Alvéole de test (bloc de jonction), Profondeur d'enfichage: 11.1 mm, |
| GTIN (EAN) | 4032248605996 | 0.00 mm, Profondeur: 45 mm |
| Qté. | 50 ST | |

WTL 6 SL

Weidmüller Interface GmbH & Co. KG
 Klingenbergstraße 26
 D-32758 Detmold
 Germany

www.weidmueller.com

Accessoires

Adaptateur de test et prises de test



Adaptateurs de test et fiches de contrôle sont utilisés pour le raccordement électrique entre les blocs de jonction et l'équipement de tester. De cette façon, un contact électrique peut être établi à l'état filaire et les mesures peuvent être faites facilement.

Informations générales de commande

| | | |
|------------|----------------------------|--|
| Type | STB 21.6/IH/BL WTL6/3 | Version |
| Référence | 1071080000 | Alvéole de test (bloc de jonction), Profondeur d'enfichage: 11.1 mm, |
| GTIN (EAN) | 4008190043957 | 0.00 mm, Profondeur: 26.6 mm |
| Qté. | 50 ST | |
| Type | STB 21.6/IH/BR WTL6/3 | Version |
| Référence | 2715530000 | Alvéole de test (bloc de jonction), Profondeur d'enfichage: 11.1 mm, |
| GTIN (EAN) | 4050118782134 | 3.00 mm, Profondeur: 26.6 mm |
| Qté. | 50 ST | |
| Type | STB 21.6/IH/DB WTL6/3 | Version |
| Référence | 1071000000 | Alvéole de test (bloc de jonction), Profondeur d'enfichage: 11.1 mm, |
| GTIN (EAN) | 4008190259204 | 0.00 mm, Profondeur: 26.6 mm |
| Qté. | 50 ST | |

Accessoires



Câblage d'un transformateur de courant et de tension
 Avec nos blocs de jonction de test sectionnables avec
 raccordement à vis et ressort, créez tous les circuits
 de convertisseurs essentiels pour une mesure sûre
 et perfectionnée du courant, de la tension et de la
 puissance.

Informations générales de commande

| | | |
|------------|----------------------------|--|
| Type | STB 21.6/IH/GE WTL6/3 | Version |
| Référence | 1071010000 | Alvéole de test (bloc de jonction), Profondeur d'enfichage: 11.1 mm, |
| GTIN (EAN) | 4008190259211 | 0.00 mm, Profondeur: 26.6 mm |
| Qté. | 50 ST | |
| Type | STB 21.6/IH/GN WTL6/3 | Version |
| Référence | 1071020000 | Alvéole de test (bloc de jonction), Profondeur d'enfichage: 11.1 mm, |
| GTIN (EAN) | 4008190259228 | 0.00 mm, Profondeur: 26.6 mm |
| Qté. | 50 ST | |

WTL 6 SL

Weidmüller Interface GmbH & Co. KG
 Klingenbergstraße 26
 D-32758 Detmold
 Germany

www.weidmueller.com

Accessoires

Adaptateur de test et prises de test



Adaptateurs de test et fiches de contrôle sont utilisés pour le raccordement électrique entre les blocs de jonction et l'équipement de tester. De cette façon, un contact électrique peut être établi à l'état filaire et les mesures peuvent être faites facilement.

Informations générales de commande

| | | |
|------------|----------------------------|--|
| Type | STB 21.6/IH/RT WTL6/3 | Version |
| Référence | 1778990000 | Alvéole de test (bloc de jonction), Profondeur d'enfichage: 11.1 mm, |
| GTIN (EAN) | 4032248 169665 | 0.00 mm, Profondeur: 26.6 mm |
| Qté. | 50 ST | |
| Type | STB 21.6/IH/SW WTL6/3 | Version |
| Référence | 1071040000 | Alvéole de test (bloc de jonction), Profondeur d'enfichage: 11.1 mm, |
| GTIN (EAN) | 4008190859985 | 0.00 mm, Profondeur: 26.6 mm |
| Qté. | 50 ST | |

Accessoires



Câblage d'un transformateur de courant et de tension
 Avec nos blocs de jonction de test sectionnables avec raccordement à vis et ressort, créez tous les circuits de convertisseurs essentiels pour une mesure sûre et perfectionnée du courant, de la tension et de la puissance.

Informations générales de commande

| | | |
|------------|----------------------------|--|
| Type | STB 21.6/IH/VI WTL6/3 | Version |
| Référence | 1071030000 | Alvéole de test (bloc de jonction), Profondeur d'enfichage: 11.1 mm, |
| GTIN (EAN) | 4008190259235 | 0.00 mm, Profondeur: 26.6 mm |
| Qté. | 50 ST | |
| Type | STB 21.6/IH/WS WTL6/3 | Version |
| Référence | 1312520000 | Alvéole de test (bloc de jonction), Profondeur d'enfichage: 11.1 mm |
| GTIN (EAN) | 4050118121704 | |
| Qté. | 50 ST | |

WTL 6 SL

Weidmüller Interface GmbH & Co. KG
 Klingenbergstraße 26
 D-32758 Detmold
 Germany

www.weidmueller.com

Accessoires

Adaptateur de test et prises de test



Adaptateurs de test et fiches de contrôle sont utilisés pour le raccordement électrique entre les blocs de jonction et l'équipement de tester. De cette façon, un contact électrique peut être établi à l'état filaire et les mesures peuvent être faites facilement.

Informations générales de commande

| | | |
|------------|----------------------------|--|
| Type | STB 36.8/IH/BL WTL6/1 | Version |
| Référence | 1847790000 | Alvéole de test (bloc de jonction), Profondeur d'enfichage: 11.1 mm, |
| GTIN (EAN) | 4032248379149 | Profondeur: 39.8 mm |
| Qté. | 50 ST | |
| Type | STB 36.8/IH/DB WTL6/1 | Version |
| Référence | 1847740000 | Alvéole de test (bloc de jonction), Profondeur d'enfichage: 11.1 mm, |
| GTIN (EAN) | 4032248379187 | Profondeur: 39.8 mm |
| Qté. | 50 ST | |
| Type | STB 36.8/IH/GE WTL6/1 | Version |
| Référence | 1847760000 | Alvéole de test (bloc de jonction), Profondeur d'enfichage: 11.1 mm, |
| GTIN (EAN) | 4032248379170 | Profondeur: 39.8 mm |
| Qté. | 50 ST | |

Accessoires



Câblage d'un transformateur de courant et de tension
 Avec nos blocs de jonction de test sectionnables avec raccordement à vis et ressort, créez tous les circuits de convertisseurs essentiels pour une mesure sûre et perfectionnée du courant, de la tension et de la puissance.

Informations générales de commande

| | | |
|------------|----------------------------|--|
| Type | STB 36.8/IH/GN WTL6/1 | Version |
| Référence | 1847770000 | Alvéole de test (bloc de jonction), Profondeur d'enfichage: 11.1 mm, |
| GTIN (EAN) | 4032248379163 | Profondeur: 39.8 mm |
| Qté. | 50 ST | |
| Type | STB 36.8/IH/RT WTL6/1 | Version |
| Référence | 1312540000 | Alvéole de test (bloc de jonction), Profondeur d'enfichage: 11.1 mm, |
| GTIN (EAN) | 4050118180992 | Profondeur: 39.8 mm |
| Qté. | 50 ST | |

WTL 6 SL

Weidmüller Interface GmbH & Co. KG
 Klingenbergstraße 26
 D-32758 Detmold
 Germany

www.weidmueller.com

Accessoires

Adaptateur de test et prises de test



Adaptateurs de test et fiches de contrôle sont utilisés pour le raccordement électrique entre les blocs de jonction et l'équipement de tester. De cette façon, un contact électrique peut être établi à l'état filaire et les mesures peuvent être faites facilement.

Informations générales de commande

| | | | |
|------------|----------------------------|--|--|
| Type | STB 36.8/IH/SW WTL6/1 | Version | |
| Référence | 1312550000 | Alvéole de test (bloc de jonction), Profondeur d'enfichage: 11.1 mm, | |
| GTIN (EAN) | 4050118181210 | Profondeur: 39.8 mm | |
| Qté. | 50 ST | | |

Accessoires

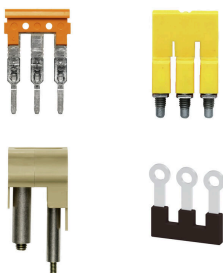


Câblage d'un transformateur de courant et de tension
 Avec nos blocs de jonction de test sectionnables avec raccordement à vis et ressort, créez tous les circuits de convertisseurs essentiels pour une mesure sûre et perfectionnée du courant, de la tension et de la puissance.

Informations générales de commande

| | | | |
|------------|----------------------------|--|--|
| Type | STB 36.8/IH/VI WTL6/1 | Version | |
| Référence | 1847780000 | Alvéole de test (bloc de jonction), Profondeur d'enfichage: 11.1 mm, | |
| GTIN (EAN) | 4032248379156 | Profondeur: 39.8 mm | |
| Qté. | 50 ST | | |
| Type | STB 36.8/IH/WS WTL6/1 | Version | |
| Référence | 1312560000 | Alvéole de test (bloc de jonction), Profondeur d'enfichage: 11.1 mm, | |
| GTIN (EAN) | 4050118181203 | Profondeur: 39.8 mm | |
| Qté. | 50 ST | | |

Connexions transversales



La distribution ou la multiplication d'un potentiel aux blocs de jonction adjacents est réalisée par une connexion transversale. Un effort supplémentaire de câblage peut être facilement évité. Même si les pôles sont cassés, la fiabilité des contacts dans les blocs de jonction est toujours assurée. Notre portefeuille offre des systèmes de connexion transversale enfichables et vissables pour les blocs de jonction modulaires.

WTL 6 SL

Weidmüller Interface GmbH & Co. KG
 Klingenbergstraße 26
 D-32758 Detmold
 Germany

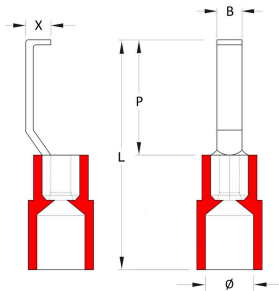
Accessoires

www.weidmueller.com

Informations générales de commande

| | | | |
|------------|----------------------------|---|--|
| Type | VH 19/6.3/4.3 | Version | |
| Référence | 0318000000 | Douille prolongatrice (bloc de jonction), Vissé, Largeur: 6 mm, | |
| GTIN (EAN) | 4008190059460 | Hauteur: 6 mm, Profondeur: 19 mm, Nombre de pôles: 1, Cu Zn | |
| Qté. | 50 ST | | |

Cosses à crochet



L'utilisation de connexions isolées garantit pendant de longues années à l'utilisateur une qualité constante de ses connexions électriques.
 Ils présentent également des avantages lors du montage.

Informations générales de commande

| | | | |
|------------|----------------------------|---|--|
| Type | HBT 1,5 - 3,0 RT | Version | |
| Référence | 1312440000 | Cosses, Cosse isolée, 1,5 mm ² , 1,5 mm ² - 3 mm ² , Rouge | |
| GTIN (EAN) | 4050118115055 | | |
| Qté. | 100 ST | | |
| Type | HBT 2,5 - 3,0 BL | Version | |
| Référence | 1312450000 | Cosses, Cosse isolée, 2,5 mm ² , 2,5 mm ² - 3 mm ² , bleu | |
| GTIN (EAN) | 4050118115130 | | |
| Qté. | 100 ST | | |
| Type | HBT 6,0 - 3,0 GE | Version | |
| Référence | 1312470000 | Cosses, Cosse isolée, 3 mm ² , 3 mm ² - 6 mm ² , jaune | |
| GTIN (EAN) | 4050118114980 | | |
| Qté. | 100 ST | | |
| Type | HBT 1,5 - 4,6 RT | Version | |
| Référence | 1233340000 | Cosses, Cosse isolée, 1,5 mm ² , 1,5 mm ² - 4,6 mm ² , Rouge | |
| GTIN (EAN) | 4050118210972 | | |
| Qté. | 100 ST | | |
| Type | HBT 2,5 - 4,6 BL | Version | |
| Référence | 1233330000 | Cosses, Cosse isolée, 2,5 mm ² , 2,5 mm ² - 4,6 mm ² , bleu | |
| GTIN (EAN) | 4050118016901 | | |
| Qté. | 100 ST | | |
| Type | HBT 6,0 - 4,6 GE | Version | |
| Référence | 1216230000 | Cosses, Cosse isolée, 4,6 mm ² , 4,6 mm ² - 6 mm ² , jaune | |
| GTIN (EAN) | 4050118000337 | | |
| Qté. | 100 ST | | |

WTL 6 SL

Weidmüller Interface GmbH & Co. KG

Klingenbergstraße 26

D-32758 Detmold

Germany

www.weidmueller.com

Accessoires

Vierge



Les repères WS sont particulièrement adaptés aux connecteurs de la série W. Grâce à leur compatibilité, ils peuvent également être utilisés avec la série I et la série Z. Les larges surfaces de marquage permettent d'imprimer de longues chaînes de caractères ou sur plusieurs lignes.

Les repères WS sont parfaits pour de longues chaînes de caractères personnalisées. Grâce au format MultiCard qui a fait ses preuves, l'impression avec PrintJet CONNECT ou Plotter est possible.

- Montage en bande ou individuellement
- Repères au format MultiCard éprouvé Pour impression personnalisée : Veuillez nous envoyer un fichier dans le format de notre logiciel de repérage M-Print PRO ou M-Print PRO Online (sans installation) pour vos spécifications de repérage.

Informations générales de commande

| | | |
|------------|----------------------------|---|
| Type | WS 12/6.5 MC NE WS | Version |
| Référence | 1609920000 | WS, Terminal marker, 12 x 6.5 mm, Pas en mm (P): 6.50 |
| GTIN (EAN) | 4008190203511 | Weidmueller, Allen-Bradley, blanc |
| Qté. | 540 ST | |

Support de repère



Le support de repérage offre la possibilité de montage supplémentaire de repérages standard avec un pas de 5 ou 5,1 mm. Les supports coudés peuvent éventuellement être assemblés par encliquetage et pourraient être montés dans tous les canaux de repérage de standard des blocs de jonction modulaires Klippon®. Les types de repérage de montage se trouvent sous les accessoires respectifs du support de repère de désignation.

Informations générales de commande

| | | |
|------------|----------------------------|--------------------------------|
| Type | BZT 1 ZA WS 10/5 | Version |
| Référence | 1805520000 | Accessoires, Support de repère |
| GTIN (EAN) | 4032248270248 | |
| Qté. | 100 ST | |
| Type | BZT 1 WS 10/5 | Version |
| Référence | 1805490000 | Accessoires, Support de repère |
| GTIN (EAN) | 4032248270231 | |
| Qté. | 100 ST | |

WTL 6 SL

Weidmüller Interface GmbH & Co. KG
 Klingenbergstraße 26
 D-32758 Detmold
 Germany

www.weidmueller.com

Accessoires

Connexions transversales



La distribution ou la multiplication d'un potentiel aux blocs de jonction adjacents est réalisée par une connexion transversale. Un effort supplémentaire de câblage peut être facilement évité. Même si les pôles sont cassés, la fiabilité des contacts dans les blocs de jonction est toujours assurée. Notre portefeuille offre des systèmes de connexion transversale enfichables et vissables pour les blocs de jonction modulaires.

Informations générales de commande

| | | | |
|------------|----------------------------|---|--|
| Type | QVS 2/S SAKT1+2 | Version | |
| Référence | 0358460000 | Connecteur transversal (bloc de jonction), Vissé, beige, 41 A, Nombre de pôles: 2, Pas en mm (P): 12.00, Isolé: Oui, Largeur: 15.4 mm | |
| GTIN (EAN) | 4008190157937 | | |
| Qté. | 20 ST | | |

Accessoires

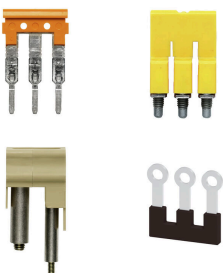


Câblage d'un transformateur de courant et de tension
 Avec nos blocs de jonction de test sectionnables avec raccordement à vis et ressort, créez tous les circuits de convertisseurs essentiels pour une mesure sûre et perfectionnée du courant, de la tension et de la puissance.

Informations générales de commande

| | | | |
|------------|----------------------------|---|--|
| Type | QVS 2 SAKT1+2 | Version | |
| Référence | 0307300000 | Connecteur transversal (bloc de jonction), Vissé, beige, 41 A, Nombre de pôles: 2, Pas en mm (P): 12.00, Isolé: Oui, Largeur: 15.4 mm | |
| GTIN (EAN) | 4008190036140 | | |
| Qté. | 20 ST | | |
| Type | QVS 2/4 SAKT4 | Version | |
| Référence | 1319260000 | Connecteur transversal (bloc de jonction), Vissé, Orange, 32 A, Nombre de pôles: 2, Pas en mm (P): 12.00, Isolé: Oui, Largeur: 11 mm | |
| GTIN (EAN) | 4008190136512 | | |
| Qté. | 20 ST | | |

Connexions transversales



La distribution ou la multiplication d'un potentiel aux blocs de jonction adjacents est réalisée par une connexion transversale. Un effort supplémentaire de câblage peut être facilement évité. Même si les pôles sont cassés, la fiabilité des contacts dans les blocs de jonction est toujours assurée. Notre portefeuille offre des systèmes de connexion transversale enfichables et vissables pour les blocs de jonction modulaires.

WTL 6 SL

Weidmüller Interface GmbH & Co. KG
 Klingenbergstraße 26
 D-32758 Detmold
 Germany

www.weidmueller.com

Accessoires

Informations générales de commande

| | | |
|------------|----------------------------|---|
| Type | QVS 4 SAKT1+2 | Version |
| Référence | 0307400000 | Connecteur transversal (bloc de jonction), Vissé, beige, 41 A, Nombre de pôles: 4, Pas en mm (P): 12.00, Isolé: Oui, Largeur: 30 mm |
| GTIN (EAN) | 4008190091941 | |
| Qté. | 20 ST | |

Accessoires



Câblage d'un transformateur de courant et de tension
 Avec nos blocs de jonction de test sectionnables avec raccordement à vis et ressort, créez tous les circuits de convertisseurs essentiels pour une mesure sûre et perfectionnée du courant, de la tension et de la puissance.

Informations générales de commande

| | | |
|------------|----------------------------|---|
| Type | QVS 3 SAKT1+2 | Version |
| Référence | 0329300000 | Connecteur transversal (bloc de jonction), Vissé, beige, 41 A, Nombre de pôles: 3, Pas en mm (P): 12.00, Isolé: Oui, Largeur: 22 mm |
| GTIN (EAN) | 4008190084714 | |
| Qté. | 20 ST | |

Connexions transversales



La distribution ou la multiplication d'un potentiel aux blocs de jonction adjacents est réalisée par une connexion transversale. Un effort supplémentaire de câblage peut être facilement évité. Même si les pôles sont cassés, la fiabilité des contacts dans les blocs de jonction est toujours assurée. Notre portefeuille offre des systèmes de connexion transversale enfichables et vissables pour les blocs de jonction modulaires.

Informations générales de commande

| | | |
|------------|----------------------------|---|
| Type | QVSK 2 SAKT1 | Version |
| Référence | 1670360000 | Connecteur transversal (bloc de jonction), Vissé, beige, 57 A, Nombre de pôles: 2, Pas en mm (P): 12.00, Isolé: Oui, Largeur: 15.4 mm |
| GTIN (EAN) | 4008190431242 | |
| Qté. | 20 ST | |

WTL 6 SL

Weidmüller Interface GmbH & Co. KG
 Klingenbergstraße 26
 D-32758 Detmold
 Germany

www.weidmueller.com

Accessoires

Accessoires



Câblage d'un transformateur de courant et de tension
 Avec nos blocs de jonction de test sectionnables avec
 raccordement à vis et ressort, créez tous les circuits
 de convertisseurs essentiels pour une mesure sûre
 et perfectionnée du courant, de la tension et de la
 puissance.

Informations générales de commande

| | | |
|------------|----------------------------|---|
| Type | BS 25 O.IH SAKT1 | Version |
| Référence | 0334700000 | Vis de fixation (bloc de jonction), 3.00 mm, Laiton, Profondeur: 28.7 |
| GTIN (EAN) | 4008190118839 | mm, Largeur: 5.5 mm, Hauteur: 5.5 mm |
| Qté. | 50 ST | |

Support de montage



Nous offrons un large portefeuille de support de montage
 pour la manipulation et la supplémentation faciles de
 nos produits. De divers outils aux douilles isolantes
 et aux différents vissés, nos composants sont assortis
 les uns aux autres jusque dans les moindres détails et
 facilitent ainsi le montage dans le respect des normes et
 réglementations de protection respectives.

Informations générales de commande

| | | |
|------------|----------------------------|---|
| Type | BS 25 IH/VI SAKT1 | Version |
| Référence | 0335800000 | Vis de fixation (bloc de jonction), 3.00 mm, Acier, Laiton, Profondeur: |
| GTIN (EAN) | 4008190039196 | 28.7 mm, Largeur: 5.5 mm, Hauteur: 5.5 mm |
| Qté. | 50 ST | |
| Type | BS 25 IH/SW SAKT1 | Version |
| Référence | 0335200000 | Vis de fixation (bloc de jonction), 3.00 mm, Acier, Laiton, Profondeur: |
| GTIN (EAN) | 4008190114039 | 28.7 mm, Largeur: 5.5 mm, Hauteur: 5.5 mm |
| Qté. | 50 ST | |
| Type | BS 25 IH/RT SAKT1 | Version |
| Référence | 0335500000 | Vis de fixation (bloc de jonction), 3.00 mm, Acier, Laiton, Profondeur: |
| GTIN (EAN) | 4008190118877 | 28.7 mm, Largeur: 5.5 mm, Hauteur: 5.5 mm |
| Qté. | 50 ST | |

WTL 6 SL

Weidmüller Interface GmbH & Co. KG
 Klingenbergstraße 26
 D-32758 Detmold
 Germany

www.weidmueller.com

Accessoires

Accessoires



Câblage d'un transformateur de courant et de tension
 Avec nos blocs de jonction de test sectionnables avec
 raccordement à vis et ressort, créez tous les circuits
 de convertisseurs essentiels pour une mesure sûre
 et perfectionnée du courant, de la tension et de la
 puissance.

Informations générales de commande

| | | |
|------------|----------------------------|---|
| Type | BS 25 IH/GR SAKT1 | Version |
| Référence | 0335300000 | Vis de fixation (bloc de jonction), 3.00 mm, Acier, Laiton, Profondeur: |
| GTIN (EAN) | 4008190136864 | 28.7 mm, Largeur: 5.5 mm, Hauteur: 5.5 mm |
| Qté. | 50 ST | |

Support de montage



Nous offrons un large portefeuille de support de montage
 pour la manipulation et la supplémentation faciles de
 nos produits. De divers outils aux douilles isolantes
 et aux différents vissés, nos composants sont assortis
 les uns aux autres jusque dans les moindres détails et
 facilitent ainsi le montage dans le respect des normes et
 réglementations de protection respectives.

Informations générales de commande

| | | |
|------------|----------------------------|---|
| Type | BS 25 IH/GN SAKT1 | Version |
| Référence | 0335600000 | Vis de fixation (bloc de jonction), 3.00 mm, Acier, Laiton, Profondeur: |
| GTIN (EAN) | 4008190113490 | 28.7 mm, Largeur: 5.5 mm, Hauteur: 5.5 mm |
| Qté. | 50 ST | |
| Type | BS 25 IH/GE SAKT1 | Version |
| Référence | 0335700000 | Vis de fixation (bloc de jonction), 3.00 mm, Acier, Laiton, Profondeur: |
| GTIN (EAN) | 4008190189235 | 28.7 mm, Largeur: 5.5 mm, Hauteur: 5.5 mm |
| Qté. | 50 ST | |

Accessoires



Câblage d'un transformateur de courant et de tension
 Avec nos blocs de jonction de test sectionnables avec
 raccordement à vis et ressort, créez tous les circuits
 de convertisseurs essentiels pour une mesure sûre
 et perfectionnée du courant, de la tension et de la
 puissance.

WTL 6 SL

Weidmüller Interface GmbH & Co. KG

Klingenbergstraße 26

D-32758 Detmold

Germany

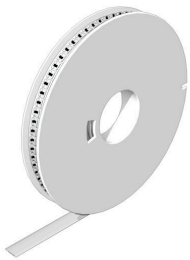
www.weidmueller.com

Accessoires

Informations générales de commande

| | | | |
|------------|----------------------------|---|--|
| Type | BS 25 IH/BL SAKT1 | Version | |
| Référence | 0335400000 | Vis de fixation (bloc de jonction), 3.00 mm, Acier, Laiton, Profondeur: | |
| GTIN (EAN) | 4008190086879 | 28.7 mm, Largeur: 5.5 mm, Hauteur: 5.5 mm | |
| Qté. | 50 ST | | |

WS 12/6.5



WS/ DEK

Les repères de bornes MultiMark utilisent un matériau composite innovant constitué de deux composants. Le contour rigide de la base du repère s'enclenche solidement dans le connecteur. La surface élastique rend le repère facile à installer. Ce matériau spécialement perforé permet l'étirement des bandes pour prendre en compte les légères variations d'écartement qui tendent à se cumuler, notamment dans le cas de blocs de jonction longs. Avantage supplémentaire : l'excellente imprimabilité du matériau de la surface garantit un repérage durable et résistant à l'usure. Une résolution d'impression de 300 dpi offre également une très bonne lisibilité.

Vos avantages avec MultiMark

- Compatible avec les blocs de jonction modulaires Weidmüller
- Maintien ferme et impression durable
- Les bandes continues permettent de gagner du temps à l'installation
- Montage facile grâce à un matériau composite innovant
- Grandes libellés pour une lisibilité optimale
- Grande flexibilité grâce à l'indépendance vis-à-vis du fabricant

Informations générales de commande

| | | | |
|------------|----------------------------|--|--|
| Type | WS 12/6.5 MM WS | Version | |
| Référence | 2619930000 | WS, Terminal marker, 12 x 6.5 mm, Weidmueller, blanc | |
| GTIN (EAN) | 4050118626155 | | |
| Qté. | 600 ST | | |