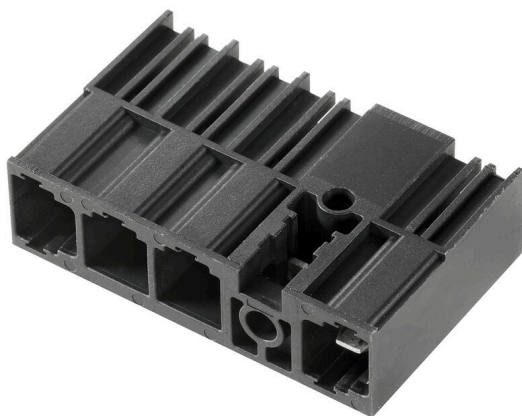


**SU 10.16IT/04/90MF4 3.5AG BK BX****Weidmüller Interface GmbH & Co. KG**

Klingenbergstraße 26

D-32758 Detmold

Germany

[www.weidmueller.com](http://www.weidmueller.com)

Connecteur mâle avec bride de fixation centrale au pas de 10,16 pour les systèmes 400-V IT selon CEI 61800-5-1.

Agrément UL conforme à UL840 (600 V) en cas d'utilisation de contact principal. Utilisés avec le BUZ 10.16 IT, ils sont conformes aux exigences élargies des protections de contact pour 5,5 mm avec les systèmes IT (400 V par rapport à la terre), selon CEI 61800-5-1.

Le verrouillage sur la bride centrale réduit l'encombrement, de la largeur d'un pas, par rapport aux solutions conventionnelles.

Disponible sur demande avec bride à visser ou sans bride.

**Informations générales de commande**

|                    |   |
|--------------------|---|
| Version            | Connecteur pour circuit imprimé, Connecteur mâle, Fermé latéralement, Bride centrale, Raccordement soudé THT, 10.16 mm, Nombre de pôles: 4, 90°, Longueur du picot à souder (l): 3.5 mm, argenté, noir, Boîte |
| Référence          | <a href="#">1156700000</a>  |
| Type               | SU 10.16IT/04/90MF4 3.5AG BK BX   |
| GTIN (EAN)         | 4032248943715   |
| Qté.               | 36 Pièce  |
| Indices de produit | IEC: 1000 V / 78.3 A<br>UL: 300 V / 60 A  |
| Emballage          | Boîte   |

Creation date 03.01.2026 07:31:57 MEZ

Catalogue status / Drawings

## SU 10.16IT/04/90MF4 3.5AG BK BX

**Weidmüller Interface GmbH & Co. KG**  
 Klingenbergstraße 26  
 D-32758 Detmold  
 Germany

www.weidmueller.com

## Technical data

## Agréments

Agréments



ROHS Conforme

UL File Number Search [Site Web UL](#)

Certificat N° (cURus) E60693

## Dimensions et poids

Poids net 17.89 g

## Conformité environnementale du produit

Statut de conformité RoHS Conforme sans exemption

REACH SVHC Pas de SVHC au-dessus de 0,1 % en poids

## Classifications

|             |             |             |             |
|-------------|-------------|-------------|-------------|
| ETIM 8.0    | EC002637    | ETIM 9.0    | EC002637    |
| ETIM 10.0   | EC002637    | ECLASS 14.0 | 27-46-02-01 |
| ECLASS 15.0 | 27-46-02-01 |             |             |

## Caractéristiques du système

|  |                                      |                                  |              |
|--|--------------------------------------|----------------------------------|--------------|
| Famille de produits                              | OMNIMATE Power - série BU/SU 10.16IT |                                  |              |
| Type de raccordement                             | Raccordement sur platine             |                                  |              |
| Montage sur le circuit imprimé                   | Raccordement soudé THT               |                                  |              |
| Pas en mm (P)                                    | 10.16 mm                             |                                  |              |
| Pas en pouces (P)                                | 0.400 "                              |                                  |              |
| Angle de sortie                                  | 90°                                  |                                  |              |
| Nombre de pôles                                  | 4                                    |                                  |              |
| Nombre de picots par pôle                        | 3                                    |                                  |              |
| Longueur du picot à souder (l)                   | 3.5 mm                               |                                  |              |
| Tolérance sur la longueur du picot à souder      | +0.1 / -0.3 mm                       |                                  |              |
| Dimensions du picot à souder                     | 1,2 x 1,1 mm                         |                                  |              |
| Dimension du picot à souder = tolérance          | +0.1 / -0.1 mm                       |                                  |              |
| Diamètre du trou d'implantation (D)              | 1.6 mm                               |                                  |              |
| Tolérance du diamètre du trou d'implantation (D) | + 0,1 mm                             |                                  |              |
| L1 en mm   | 40.64 mm                             |                                  |              |
| L1 en pouce                                      | 1.600 "                              |                                  |              |
| Nombre de séries                                 | 1                                    |                                  |              |
| Nombre de pôles                                  | 1                                    |                                  |              |
| Protection au toucher selon DIN VDE 106          | protection doigt enfiché             |                                  |              |
| Protection au toucher selon DIN VDE 0470         | IP 20 enfiché                        |                                  |              |
| Résistance de passage                            | 2,00 mΩ                              |                                  |              |
| Codable  | Oui                                  |                                  |              |
| Couple de serrage                                | Type de couple                       | Vis de fixation, Circuit imprimé |              |
|  | Informations d'utilisation           | Épaisseur                        | min. 1.44 mm |
|  |                                      |                                  | max. 1.76 mm |
|  |                                      | Couple de serrage                | min. 0.25 Nm |

## SU 10.16IT/04/90MF4 3.5AG BK BX

**Weidmüller Interface GmbH & Co. KG**  
Klingenbergstraße 26  
D-32758 Detmold  
Germany

www.weidmueller.com

## Technical data

|                   |                 |  |
|-------------------|-----------------|--|
|                   | max.            | 0.3 Nm                                 |
| Vis recommandée   | Numéro de pièce | <a href="#">SU 10.16 BFSC P 35X 14</a> |
| Épaisseur         | min.            | 2.88 mm                                |
|                   | max.            | 3.52 mm                                |
| Couple de serrage | min.            | 0.2 Nm                                 |
|                   | max.            | 0.25 Nm                                |
| Vis recommandée   | Numéro de pièce | <a href="#">SU 10.16 BFSC P 35X 14</a> |
| Épaisseur         | min.            | 1.44 mm                                |
|                   | max.            | 3.52 mm                                |
| Couple de serrage | min.            | 0.8 Nm                                 |
|                   | max.            | 0.9 Nm                                 |
| Vis recommandée   | Numéro de pièce | <a href="#">SU 10.16 BFSC S 35X12</a>  |

## Données des matériaux

|                                      |           |  |                   |
|--------------------------------------|-----------|--|-------------------|
| Matériau isolant                     | PA GF     | Couleur                                    | noir              |
| Tableau des couleurs (similaire)     | RAL 9011  | Groupe de matériaux isolants               | I                 |
| Indice de Poursuite Comparatif (CTI) | ≥ 600     | Moisture Level (MSL)                       |                   |
| Classe d'inflammabilité selon UL 94  | V-0       | Matériau des contacts                      | Alliage de cuivre |
| Surface du contact                   | argenté   | Structure en couches du raccordement soudé | ≥ 3 µm Ag         |
| Structure en couches du contact mâle | ≥ 3 µm Ag | Température de stockage, min.              | -40 °C            |
| Température de stockage, max.        | 70 °C     | Température de fonctionnement, min.        | -50 °C            |
| Température de fonctionnement, max.  | 120 °C    | Plage de température montage, min.         | -25 °C            |
| Plage de température montage, max.   | 120 °C    |  |                   |

## Données nominales selon CEI

|   |                        |   |                   |
|---|------------------------|---|-------------------|
| testé selon la norme  | IEC 60664-1, IEC 61984 | Courant nominal, nombre de pôles min. (Tu = 20 °C)                          | 78.3 A            |
| Courant nominal, nombre de pôles max. (Tu = 20 °C)                          | 67.9 A                 | Courant nominal, nombre de pôles min. (Tu = 40 °C)                          | 70.6 A            |
| Courant nominal, nombre de pôles max. (Tu = 40 °C)                          | 61.3 A                 | Tension de choc nominale pour classe de surtension/Degré de pollution II/2  | 1000 V            |
| Tension de choc nominale pour classe de surtension/Degré de pollution III/2 | 1000 V                 | Tension de choc nominale pour classe de surtension/Degré de pollution III/3 | 690 V             |
| Tension de choc nominale pour classe de surtension/Degré de pollution II/2  | 6 kV                   | Tension de choc nominale pour classe de surtension/Degré de pollution III/2 | 8 kV              |
| Tension de choc nominale pour classe de surtension/Degré de pollution III/3 | 8 kV                   | Tenue aux courants de faible durée  | 3 x 1s mit 1000 A |
| Ligne de fuite, min.  | 10.5 mm                | Espace libre, min.  | 8.9 mm            |

## Données nominales selon CSA

|   |  |   |                |
|---|--|---|----------------|
| Institut (CSA)                                      | CSA  | Certificat N° (CSA)                                 | 200039-1121690 |
| Tension nominale (groupe d'utilisation B / CSA)     | 300 V  | Tension nominale (groupe d'utilisation C / CSA)     | 300 V          |
| Tension nominale (groupe d'utilisation D / CSA)     | 600 V  | Courant nominal (groupe d'utilisation B / 60 A CSA) |                |
| Courant nominal (groupe d'utilisation C / 60 A CSA) |  | Courant nominal (groupe d'utilisation D / CSA)      | 5 A            |
| Référence aux valeurs approuvées                    | Les spécifications indiquent les valeurs maximales. Détails - voir le certificat d'agrément. |   |                |

**SU 10.16IT/04/90MF4 3.5AG BK BX**

**Weidmüller Interface GmbH & Co. KG**  
 Klingenbergstraße 26  
 D-32758 Detmold  
 Germany

www.weidmueller.com

**Technical data**
**Données nominales selon UL 1059**

|   |  |   |        |
|---|--|---|--------|
| Institut (cURus)  | CURUS  | Certificat N° (cURus)                                   | E60693 |
| Tension nominale (groupe d'utilisation B / UL 1059)     | 300 V  | Tension nominale (groupe d'utilisation C / UL 1059)     | 300 V  |
| Tension nominale (groupe d'utilisation D / UL 1059)     | 600 V  | Courant nominal (groupe d'utilisation B / 60 A UL 1059) |        |
| Courant nominal (groupe d'utilisation C / 60 A UL 1059) |  | Courant nominal (groupe d'utilisation D / UL 1059)      | 5 A    |
| Ligne de fuite, min.                                    | 10.5 mm  | Ligne d'air, min.                                       | 8.9 mm |
| Référence aux valeurs approuvées                        | Les spécifications indiquent les valeurs maximales. Détails - voir le certificat d'agrément. |   |        |

**Emballage**

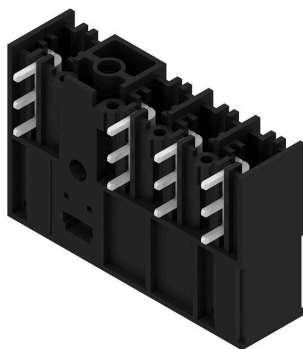
|             |           |              |           |
|-------------|-----------|--------------|-----------|
| Emballage   | Boîte     | Longueur VPE | 352.00 mm |
| Largeur VPE | 136.00 mm | Hauteur VPE  | 49.00 mm  |

**Note importante**

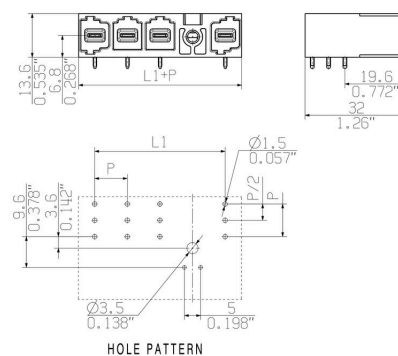
|                |  |  |  |
|----------------|--|--|--|
| Conformité IPC | Conformité : les produits sont conçus, fabriqués et livrés selon des normes internationales reconnues ; et ils sont conformes aux caractéristiques garanties dans la fiche de données / respectent les propriétés décoratives selon IPC-A-610 « Classe 2 ». Des requêtes supplémentaires sur le produit peuvent être évaluées sur demande.   |  |  |
| Remarques      | <ul style="list-style-type: none"> <li>• Additional variants on request</li> <li>• Rated current related to rated cross-section &amp; min. No. of poles.</li> <li>• P on drawing = pitch</li> <li>• Rated data refer only to the component itself. Clearance and creepage distances to other components are to be designed in accordance with the relevant application standards.</li> <li>• For all applications with flange we recommend to fix the pin header with the help of the soldering flange or a self-tapping screw on the board.</li> <li>• In accordance with IEC 61984, OMNIMATE-connectors are connectors without breaking capacity (COC). During designated use, connectors are not allowed to be engaged or disengaged when live or under load</li> <li>• Long term storage of the product with average temperature of 50 °C and maximum humidity 70%, 36 months</li> </ul> |  |  |

## Drawings

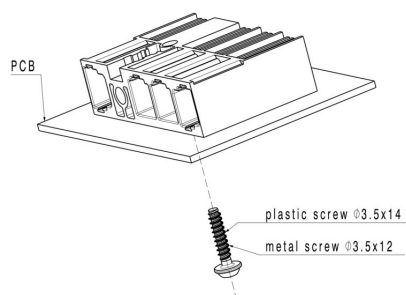
### Illustration du produit



### Dimensional drawing



### Exemple d'utilisation



## SU 10.16IT/04/90MF4 3.5AG BK BX

**Weidmüller Interface GmbH & Co. KG**  
 Klingenbergstraße 26  
 D-32758 Detmold  
 Germany

www.weidmueller.com

## Accessories

## Éléments de codage



La technique de raccordement débrochable pour électronique de puissance est optimisée pour la technique moderne d'entraînement, par exemple les démarreurs- moteurs, les convertisseurs de fréquence et les servorégulateurs.

ONMIMATE Power établit les standards par une sécurité accrue et des solutions innovantes telles que des pièces de blindage débrochables, des contacts de signaux intégrés ou encore une utilisation à une seule main. Les 3 séries de produits vous offrent d'autres avantages :

- Échelonnement indiqué pour l'application : de la connexion compacte 4 mm<sup>2</sup> pour 29 A (IEC) ou 20 A (UL) jusqu'à la connexion robuste 16mm<sup>2</sup> pour 76 A (IEC) ou 54 A (UL)
- Utilisation illimitée jusqu'à 1000V (IEC) ou 600 V (UL)
- Possibilités de fixation variées, optimisées pour l'application

Notre service:

Formez vos connecteurs individuels simplement par configurateur de produit.

## Informations générales de commande

|            |                            |  |
|------------|----------------------------|--|
| Type       | KO BU/SU10.16HP BK         | Version  |
| Référence  | <a href="#">1824410000</a> | Connecteur pour circuit imprimé, Accessoires, Élément de codage, |
| GTIN (EAN) | 4032248326716              | noir, Nombre de pôles: 1   |
| Qté.       | 50 ST                      |  |
| Type       | KO BU/SU10.16HP WT         | Version  |
| Référence  | <a href="#">2592600000</a> | Connecteur pour circuit imprimé, Accessoires, Élément de codage, |
| GTIN (EAN) | 4050118717389              | naturel, Nombre de pôles: 1                                      |
| Qté.       | 50 ST                      |  |

## Vis de montage

## Informations générales de commande

|            |                            |  |
|------------|----------------------------|--|
| Type       | SU 10.16 BFSC P 35X 14     | Version  |
| Référence  | <a href="#">2812340000</a> | Connecteur pour circuit imprimé, Vis de fixation |
| GTIN (EAN) | 4064675295495              |  |
| Qté.       | 50 ST                      |  |
| Type       | SU 10.16 BFSC S 35X12      | Version  |
| Référence  | <a href="#">2812290000</a> | Connecteur pour circuit imprimé, Vis de fixation |
| GTIN (EAN) | 4064675294955              |  |
| Qté.       | 50 ST                      |  |