

## SCM-I QV S

**Weidmüller Interface GmbH & Co. KG**

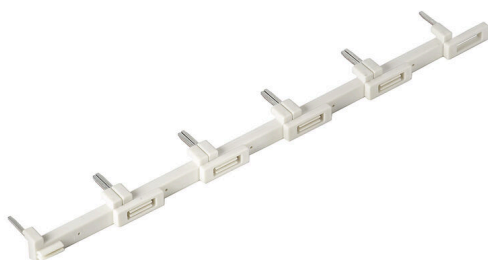
Klingenbergstraße 26

D-32758 Detmold

Germany

[www.weidmueller.com](http://www.weidmueller.com)

### Illustration du produit



Connexion transversale pour les prises DRM de la série D.

### Informations générales de commande

Version	RIDERSERIES RCM, Connexion transversale
Référence	<a href="#">1132080000</a>
Type	SCM-I QV S
GTIN (EAN)	4032248912193
Qté.	10 Pièce
Statut de livraison	Cet article ne sera plus disponible à l'avenir.
Disponible jusqu'à	2026-06-30T00:00:00+02:00
Produit de remplacement	<a href="#">CXM CCS 6P GY</a>

## SCM-I QV S

Weidmüller Interface GmbH & Co. KG  
Klingenbergstraße 26  
D-32758 Detmold  
Germany

www.weidmueller.com

## Caractéristiques techniques

## Agréments

ROHS	Conforme
------	----------

## Dimensions et poids

Poids net	5.72 g
-----------	--------

## Températures

Température de stockage	-40 °C...85 °C	Température ambiante	-45 °C...70 °C
Température de fonctionnement			

## Conformité environnementale du produit

Statut de conformité RoHS	Conforme sans exemption
REACH SVHC	Pas de SVHC au-dessus de 0,1 % en poids

## Caractéristiques de la connexion transversale

Courant nominal	12 A	Isolation	Oui
Protection au toucher	Oui	Couleur	blanc
Nombre des blocs de jonction pontés	6	Nombre de pôles	6
Pas en mm (P)	27.00 mm	Version	peut être coupé à dimension

## Classifications

ETIM 8.0	EC002586	ETIM 9.0	EC002586
ETIM 10.0	EC002586	ECLASS 14.0	27-37-16-92
ECLASS 15.0	27-37-16-92		

## Caractéristiques générales

Version	peut être coupé à dimension	Couleur	blanc
---------	-----------------------------	---------	-------

## Caractéristiques de raccordement

Pas en mm (P)	27.00 mm
---------------	----------

SCM-I QV S

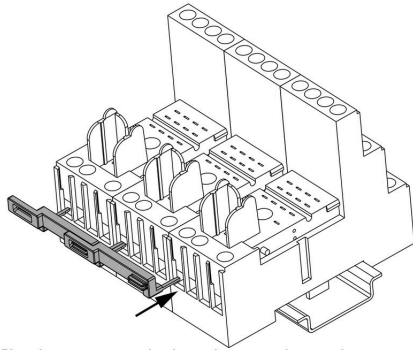
Weidmüller Interface GmbH & Co. KG  
Klingenbergstraße 26  
D-32758 Detmold  
Germany

www.weidmueller.com

Dessins

Exemple d'utilisation

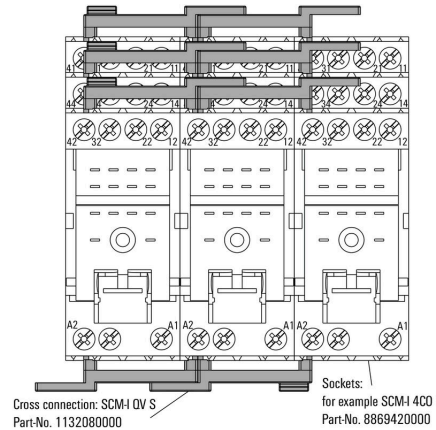
How to install cross connection



Plug the cross connection into wire-connection opening and fix it with tighten the screw

Brancher les connexions transversales dans les raccordements de câbles

Exemple d'utilisation



Ponts de connexions transversales sur la même connexion de l'embase voisine