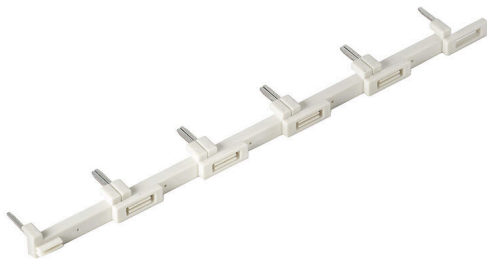


SCM-I QV S**Weidmüller Interface GmbH & Co. KG**

Klingenbergstraße 26

D-32758 Detmold

Germany

www.weidmueller.com**Illustration du produit**

Connexion transversale pour les prises de la RCM
RIDERSERIES

Informations générales de commande

Version	RIDERSERIES RCM, Connexion transversale
Référence	1132080000
Type	SCM-I QV S
GTIN (EAN)	4032248912193
Qté.	10 Pièce
Statut de livraison	Cet article ne sera plus disponible à l'avenir.
Disponible jusqu'à	2026-06-30T00:00:00+02:00
Produit de remplacement	CXM CCS 6P GY

SCM-I QV S

Weidmüller Interface GmbH & Co. KG

Klingenbergstraße 26

D-32758 Detmold

Germany

www.weidmueller.com

Technical data

Agréments

ROHS	Conforme
------	----------

Dimensions et poids

Poids net	5.72 g
-----------	--------

Températures

Température de stockage	-40 °C...85 °C	Température ambiante	-45 °C...70 °C
Température de fonctionnement			

Conformité environnementale du produit

Statut de conformité RoHS	Conforme sans exemption
REACH SVHC	Pas de SVHC au-dessus de 0,1 % en poids

Caractéristiques de la connexion transversale

Courant nominal	12 A	Isolation	Oui
Protection au toucher	Oui	Couleur	blanc
Nombre des blocs de jonction pontés	6	Nombre de pôles	6
Pas en mm (P)	27.00 mm	Version	peut être coupé à dimension

Classifications

ETIM 8.0	EC002586	ETIM 9.0	EC002586
ETIM 10.0	EC002586	ECLASS 14.0	27-37-16-92
ECLASS 15.0	27-37-16-92		

Caractéristiques générales

Version	peut être coupé à dimension	Couleur	blanc
---------	-----------------------------	---------	-------

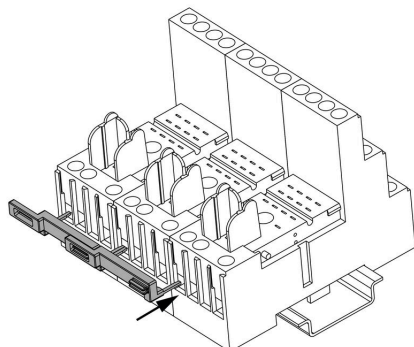
Caractéristiques de raccordement

Pas en mm (P)	27.00 mm
---------------	----------

Drawings

Exemple d'utilisation

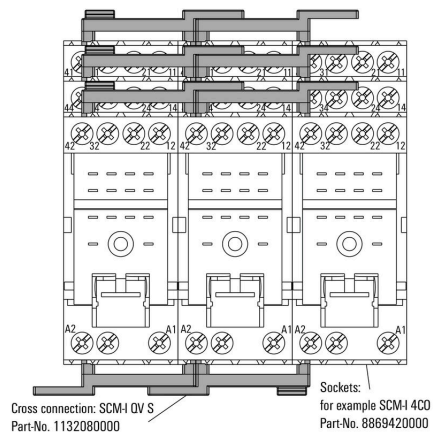
How to install cross connection



Plug the cross connection into wire-connection opening and fix it with tighten the screw

Brancher les connexions transversales dans les raccordements de câbles

Exemple d'utilisation



Ponts de connexions transversales sur la même connexion de l'embase voisine