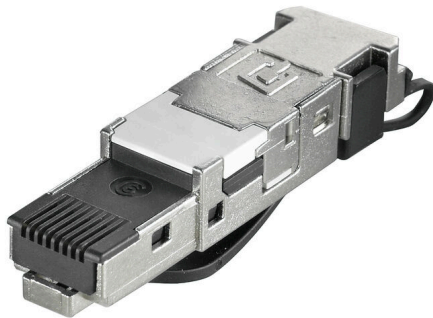


IE-PS-RJ45-FH-BK-A

Weidmüller Interface GmbH & Co. KG
Klingenbergstraße 26
D-32758 Detmold
Germany

www.weidmueller.com



Connecteur débrochable RJ45 (sans outils) selon CEI 60603-7-51 pour diamètre extérieur jusqu'à 1,6 mm

Informations générales de commande

| | |
|------------|---|
| Version | Fiche RJ45 IDC, Cat.6A / Class EA (ISO/IEC 11801 2010), 8 brins, EIA/TIA T568 A |
| Référence | 1132040000 |
| Type | IE-PS-RJ45-FH-BK-A |
| GTIN (EAN) | 40322489 12 155 |
| Qté. | 10 Pièce |

IE-PS-RJ45-FH-BK-A

Weidmüller Interface GmbH & Co. KG

Klingenbergstraße 26

D-32758 Detmold

Germany

www.weidmueller.com

Caractéristiques techniques

Agréments

Agréments



| | |
|--------------------------|-----------------------------|
| ROHS | Conforme |
| UL File Number Search | Site Web UL |
| N° de certificat (cULus) | E316369 |

Dimensions et poids

| | |
|-----------|--------|
| Poids net | 19.8 g |
|-----------|--------|

Températures

| | | |
|-------------------------|-------------------------------|----------------|
| Température de stockage | Température de fonctionnement | -40 °C...70 °C |
| Température de pose | | |

Conformité environnementale du produit

| | |
|---------------------------|---|
| Statut de conformité RoHS | Conforme sans exemption |
| REACH SVHC | Pas de SVHC au-dessus de 0,1 % en poids |

Classifications

| | | | |
|-------------|-------------|-------------|-------------|
| ETIM 8.0 | EC001121 | ETIM 9.0 | EC001121 |
| ETIM 10.0 | EC001121 | ECLASS 14.0 | 27-44-03-90 |
| ECLASS 15.0 | 27-44-03-90 | | |

Caractéristiques générales

| | | | |
|---|--|---|-----------------------------|
| Halogène | Non | Levier de verrouillage | PA UL94-V0 |
| Extracteur | PA UL94-V0 | Charge d'incendie | 77 kJ |
| Raccordement 1 | RJ45 | Raccordement 2 | IDC |
| Circuit | 8 brins, EIA/TIA T568 A | Matériau de base du boîtier | Zinc injecté sous pression |
| Diamètre de l#92isolation, min. | 0.85 mm | Diamètre de l#92isolation, max. | 1.6 mm |
| Catégorie | Cat.6A / Class EA (ISO/IEC 11801 2010) | Matériau des contacts | Bronze phosphoreux |
| Surface du contact | Or sur nickel | Diamètre du raccordement, rigide | 0.41...0.64 mm |
| Section du conducteur, rigide (AWG) | AWG 26/1...AWG 22/1 | Section du conducteur, rigide | 0.13...0.32 mm ² |
| Diamètre du raccordement, flexible | 0.48...0.76 mm | Section du conducteur, flexible (AWG) | AWG 26/7...AWG 22/7 |
| Section de raccordement du conducteur, souple, min. | 0.14 mm ² | Section du conducteur, flexible | 0.14...0.35 mm ² |
| Section de raccordement du conducteur,, Approval of the cable by extrêmement souple | Weidmüller necessary | Section de raccordement du conducteur,, Approval of the cable by extrêmement souple (AWG) | Weidmüller necessary |
| Note, ligne de raccordement très souple | Agrément nécessaire du câble par Weidmüller | Classification MICE M | M1 |
| Classification MICE I | I1 | Classification MICE C | C1 |
| Classification MICE E | E3 | Diamètre de la gaine, min. | 5.5 mm |
| Diamètre de la gaine, max. | 8.5 mm | Blindage | Boîtier complet 360° |
| Degré de protection | IP20 | Force d'insertion | ≤ 30 N |
| Cycles d'enfichage | 750 | Matériau du corps isolant | PA UL94-V0 |
| Capacité de nouveau raccordement | ≥ 10 cycles (pour une section identique ou supérieure) | | |

IE-PS-RJ45-FH-BK-A

Weidmüller Interface GmbH & Co. KG
 Klingenbergstraße 26
 D-32758 Detmold
 Germany

www.weidmueller.com

Caractéristiques techniques

Normes générales

| | | | |
|---|--------------------------------|--|-----------|
| Norme de connecteur | IEC 60603-7-51 | Norme UL pour les accessoires de communication | UL 1863 |
| Installations de câblage de communication spécifiques à l'application | Manuel d'installation PROFINET | Degrés de protection IP | IEC 60529 |
| N° de certificat (cULus) | E316369 | | |

Propriétés électriques

| | | | |
|--|-----------------------------|---|-----------------------------|
| Résistance de contact | $\leq 20 \text{ m}\Omega$ | Rigidité diélectrique, contact - blindage | $\geq 1500 \text{ V AC/DC}$ |
| Rigidité diélectrique, contact - contact | $\geq 1000 \text{ V AC/DC}$ | Résistance d'isolation | $\geq 500 \text{ M}\Omega$ |
| Courant admissible à 50 °C | 1 A | PoE / PoE+ | selon IEEE 802.3at |

Dessins

Impression



Dessin coté

