

IE-PI-RJ45-FH-B

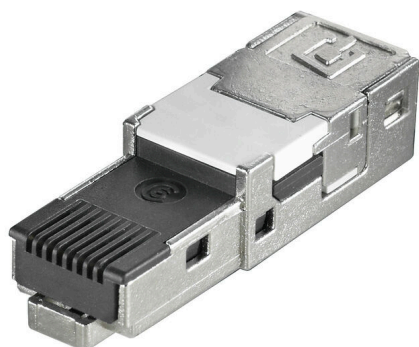
Weidmüller Interface GmbH & Co. KG

Klingenbergstraße 26

D-32758 Detmold

Germany

www.weidmueller.com



Inserts RJ45 pour connecteurs à prise de raccordement mâle ver. 1 / 4 / 5 / 14, HDC et boîtiers de jonction IE-OM... ; IE-OP... ; IE-CC...

Informations générales de commande

Version	Insert connecteur RJ45 IDC, Insert connecteur sans outil, EIA/TIA T568 B
Référence	1132020000
Type	IE-PI-RJ45-FH-B
GTIN (EAN)	4032248912056
Qté.	10 Pièce

IE-PI-RJ45-FH-B

Weidmüller Interface GmbH & Co. KG

Klingenbergstraße 26

D-32758 Detmold

Germany

www.weidmueller.com

Caractéristiques techniques

Agréments

Agréments



ROHS	Conforme
UL File Number Search	Site Web UL
Certificat N° (cURus)	E471884
N° de certificat (cULus)	E316369

Dimensions et poids

Poids net	12.7 g
-----------	--------

Températures

Température de stockage	Température de fonctionnement	-40 °C...70 °C
Température de pose		

Conformité environnementale du produit

Statut de conformité RoHS	Conforme sans exemption
REACH SVHC	Pas de SVHC au-dessus de 0,1 % en poids

Classifications

ETIM 8.0	EC001121	ETIM 9.0	EC001121
ETIM 10.0	EC001121	ECLASS 14.0	27-44-03-90
ECLASS 15.0	27-44-03-90		

Caractéristiques générales

Charge d'incendie	49 kJ	Raccordement 1	RJ45
Raccordement 2	IDC	Description de l'article	Insert connecteur sans outil
Circuit	EIA/TIA T568 B	Couleur	autres
Matériau de base du boîtier	Zinc injecté sous pression	Diamètre de l#92isolation, min.	0.85 mm
Diamètre de l#92isolation, max.	1.6 mm	Catégorie	Cat.6A / Class EA (ISO/IEC 11801 2010)
Surface du contact	Or sur nickel, Au \geq 0,8 μ m	Diamètre du raccordement, rigide	0.4...0.64 mm
Section du conducteur, rigide (AWG)	AWG 24...AWG 22	Section du conducteur, flexible (AWG)	AWG 26...AWG 22
Section de raccordement du conducteur, extrêmement souple	Approval of the cable by Weidmüller necessary	Section de raccordement du conducteur, extrêmement souple (AWG)	Approval of the cable by Weidmüller necessary
Note, ligne de raccordement très souple	Agrément nécessaire du câble par Weidmüller	Blindage	360° entièrement fermé
Degré de protection	IP67 avec boîtier	Cycles d'enfichage	750
Capacité de nouveau raccordement	\geq 10 cycles (pour une section identique ou supérieure)		

Normes générales

Certificat N° (cURus)	E471884	Norme de connecteur	IEC 60603-7-51
Norme UL pour les accessoires de communication	UL 1863	Degrés de protection IP	IEC 60529
N° de certificat (cULus)	E316369		

IE-PI-RJ45-FH-B

Weidmüller Interface GmbH & Co. KG
Klingenbergstraße 26
D-32758 Detmold
Germany

www.weidmueller.com

Caractéristiques techniques

Propriétés électriques

Résistance de contact	$\leq 20 \text{ m}\Omega$	Rigidité diélectrique, contact - blindage	$\geq 1500 \text{ V AC/DC}$
Rigidité diélectrique, contact - contact	$\geq 1000 \text{ V AC/DC}$	Résistance d'isolation	$500 \text{ M}\Omega$
Courant admissible à 50 °C	1 A	PoE / PoE+	selon IEEE 802.3at

Note importante

Informations sur le produit	Inserts RJ45 pour connecteurs à prise de raccordement mâle débrochables ver.1 / 4 / 5 / 14 et HDC
-----------------------------	---

IE-PI-RJ45-FH-B

Weidmüller Interface GmbH & Co. KG
Klingenbergstraße 26
D-32758 Detmold
Germany

Dessins

www.weidmueller.com

Impression



IE-PI-RJ45-FH-B

Weidmüller Interface GmbH & Co. KG
Klingenbergstraße 26
D-32758 Detmold
Germany

Accessoires

www.weidmueller.com

Presse



Pour travailler sous tension il faut respecter des consignes de sécurité particulières et utiliser des outils conçus et testés à cet effet. Weidmüller propose aux utilisateurs toute une gamme de pinces qui répondent à l'ensemble des normes nationales et internationales. Toutes les pinces sont fabriquées et testées selon la DIN EN 60900. Sur le plan ergonomique, les pinces ont été adaptées à la forme de la main. La main est ainsi mieux positionnée et les doigts ne sont pas serrés ce qui est moins fatigant.

Informations générales de commande

Type	PWZ RJ45	Version	
Référence	1118040000	Presses	
GTIN (EAN)	4032248899197		
Qté.	1 ST		