

Figure similaire



La solution de repérage d'équipements ClipCard, au format MultiCard, utilisée pour le repérage des installations électriques et de distribution, constitue une alternative intéressante à la gravure. Grâce au format MultiCard qui a fait ses preuves, l'étiquetage est possible avec PrintJet CONNECT ou Plotter.

- L'utilisation de PrintJet en remplacement d'une gravure donne une impression très résistante
- Fixation universelle
- Support (à vis ou collier de serrage)
- Support de plaquette (autocollant ou à visser)
- Ou plaquettes autocollantes Pour impression personnalisée : Veuillez nous envoyer un fichier dans le format de notre logiciel de repérage M-Print PRO ou M-Print PRO Online (sans installation) pour vos spécifications de repérage.

#### Informations générales de commande

Version	ClipCard, Repérage d'équipements et appareillages, 15 x 17 mm, jaune
Référence	<a href="#">1131920000</a>
Type	CC 15/17 K MC NE GE
GTIN (EAN)	4032248912292
Qté.	80 Pièce

## Caractéristiques techniques

### Agréments

ROHS	Conforme
------	----------

### Dimensions et poids

Profondeur	1 mm	Profondeur (pouces)	0.0394 inch
Hauteur	15 mm	Hauteur (pouces)	0.5906 inch
Largeur	17 mm	Largeur (pouces)	0.6693 inch
Poids net	1.27 g		

### Températures

plage de température d'utilisation	-40...60 °C
------------------------------------	-------------

### Conformité environnementale du produit

Statut de conformité RoHS	Conforme sans exemption	
REACH SVHC	Pas de SVHC au-dessus de 0,1 % en poids	
Empreinte carbone du produit	Du berceau à la porte	0.008 kg CO2 eq.

### Classifications

ETIM 8.0	EC001288	ETIM 9.0	EC001288
ETIM 10.0	EC001288	ECLASS 14.0	27-28-11-04
ECLASS 15.0	27-28-11-04		

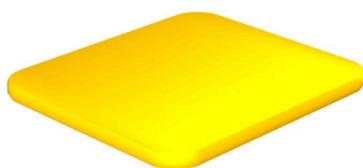
### Caractéristiques générales

Adhésif	Bande adhésive double-face	
Couleur du matériau selon code couleurs	4	
Version	autoadhésif	
Largeur	17 mm	
Classe d'inflammabilité selon UL 94	V-2	
Plage de température d'utilisation, max.	60 °C	
Plage de température d'utilisation, min.	-40 °C	
Couleur	jaune	
Halogène	Non	
Matériau de base	Polyamide 66	
Caractères imprimés	sans	
Nombre de repérages par unité d'emballage	Type de conditionnement	MultiCard
Industries recommandées imprimante compatible	Machines <a href="#">PRINTJET CONNECT</a> , <a href="#">MCP BASIC 2</a> , <a href="#">MCP PLUS 2</a>	
Nombre de repérages par combinaison	1 MultiCard = Device markers	
plage de température d'utilisation	-40...60 °C	

### Repérage d'équipements et appareillages

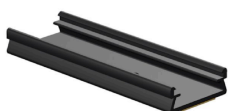
Halogène	Non
----------	-----

**Dessins**



## Accessoires

### Accessoires



### Informations générales de commande

Type	ETO CC 15/17 TRANSPAR.	Version	
Référence	<a href="#">1880850000</a>	ClipCard, Accessoires, 15 x 17 mm, transparent	
GTIN (EAN)	4032248481224		
Qté.	10 ST		