

PTS 4 DC

Weidmüller Interface GmbH & Co. KG

Klingenbergstraße 26

D-32758 Detmold

Germany

www.weidmueller.com



Distribution de puissance avec câble non sectionné d'une section de 1,5 à 6 mm².

Alimentation / branche T via raccordement PUSH IN (0,5 à 10 mm²) et/ou raccordement débrochable (0,5 à 4 mm²).

Les repérages de couleur permettent un brochage clair des fils.

- Alimentation électrique
- Distribution d'énergie
- Dériver l'alimentation

Informations générales de commande

Version	Connecteur débrochable Field Power®, DC, IP20, Polyamide, PUSH IN, Nombre de pôles (texte): 5
Référence	1131730000
Type	PTS 4 DC
GTIN (EAN)	4032248912117
Qté.	10 Pièce

PTS 4 DC

Weidmüller Interface GmbH & Co. KG
Klingenbergstraße 26
D-32758 Detmold
Germany

www.weidmueller.com

Caractéristiques techniques

Agréments

Agréments



ROHS Conforme

UL File Number Search [Site Web UL](#)

Certificat N° (cURus) E60693

Dimensions et poids

Profondeur	36.15 mm	Profondeur (pouces)	1.4232 inch
Hauteur	27.3 mm	Hauteur (pouces)	1.0748 inch
Largeur	55.45 mm	Largeur (pouces)	2.1831 inch
Poids net	34.71 g		

Températures

Température de stockage	-40 °C...85 °C	Température de fonctionnement	-40 °C...80 °C
-------------------------	----------------	-------------------------------	----------------

Conformité environnementale du produit

Statut de conformité RoHS	Conforme sans exemption
REACH SVHC	Pas de SVHC au-dessus de 0,1 % en poids

Capacité de serrage

Données de connexion - connecteur débrochable	Technique de raccordement de conducteurs	PUSH IN		
	Dimension de la lame de l'outil opérationnel	3,0 x 0,5 mm		
	Longueur de dénudage	12.00 mm		
	Nombre de pôles .	5		
	Section du conducteur, rigide, max.	4 mm ²		
	Conducteur section de raccordement, rigide, min.	0.50 mm ²		
	Conducteur section de raccordement, semi-rigide, max.	4.00 mm ²		
	Conducteur Section de raccordement, semi-rigide, min.	0.50 mm ²		
	Section de raccordement du conducteur, semi-rigide, max.	4.00 mm ²		
	Conducteur section de raccordement, semi-rigide, min.	0.50 mm ²		
	Section de raccordement du conducteur, semi-rigide, max.	4.00 mm ²		
	Conducteur section de raccordement, semi-rigide, min.	0.50 mm ²		
	Section de raccordement du conducteur avec embout	Type d'embout	12 mm avec collier en plastique	
		Norme	DIN 46228/1	
		Section, min.	0.5 mm ²	
Section, max.		4 mm ²		
Type d'embout		12 mm avec collier en plastique		
Norme		DIN 46228/4		
Section, min.		0.5 mm ²		
Section, max.		4 mm ²		
Type d'embout		8 mm avec collier en plastique		

PTS 4 DC

Weidmüller Interface GmbH & Co. KG

Klingenbergstraße 26
D-32758 Detmold
Germany

www.weidmueller.com

Caractéristiques techniques

Norme	DIN 46228/1
Section, min.	0.5 mm ²
Section, max.	4 mm ²
Type d'embout	8 mm avec collier en plastique
Norme	DIN 46228/4
Section, min.	0.5 mm ²
Section, max.	4 mm ²
Type d'embout	Cosses tubulaires doubles
Section, min.	0.5 mm ²
Section, max.	4 mm ²

Classifications

ETIM 8.0	EC002943	ETIM 9.0	EC002943
ETIM 10.0	EC002943	ECLASS 14.0	27-44-02-92
ECLASS 15.0	27-44-02-92		

Approbations

Certificat N° (cURus)	E60693	Institut (cURus)	CURUS
-----------------------	--------	------------------	-------

Caractéristiques générales

Matériau isolant	Polyamide	Silicone	Non
Couleur	noir	Degré de protection	IP20
Classe d'inflammabilité selon UL 94	V-0	Type de montage	enfiché
Codable	Oui, codé sur PE	Prise de test	2 mm
Type de tension	DC	Nombre de pôles (texte)	5
Nombre de raccordements / pôle	1	Technique de raccordement de conducteurs	PUSH IN
Orientation de la sortie du conducteur	90°		

Capacité de serrage, raccordement PUSH IN

Plage de raccordement, raccordement PUSH IN maxi.	4 mm ²	Plage de raccordement, raccordement PUSH IN mini.	0.5 mm ²
Dimension de la lame, raccordement Push In	3,0 x 0,5 mm	Longueur de dénudage, raccordement Push In	12 mm
souple, raccordement Push In max.	4.00 mm ²	souple, raccordement Push In min.	0.50 mm ²
Section de raccordement du conducteur, souple, embout 12 mm avec embouts isolés DIN 46228/4, raccordement Push In, min.	0,5 mm ²	Section de raccordement du conducteur, souple, raccordement Push In, max.	4 mm ²
Section de raccordement du conducteur, 4 mm ² raccordement Push In, rigide, max.		Section de raccordement du conducteur, 4.00 mm ² souple, embout 8 mm avec embouts isolés DIN 46228/1, raccordement Push In, max.	
Section de raccordement du conducteur, 0,5 mm ² souple, raccordement Push In, min.		Section de raccordement du conducteur, 4.00 mm ² souple, embout 12 mm avec embouts isolés DIN 46228/1, raccordement Push In, max.	
Section de raccordement du conducteur, 0,5 mm ² raccordement Push In, rigide, min.		Section de raccordement du conducteur, 0,50 mm ² souple, embout 8 mm avec embouts isolés DIN 46228/1, raccordement Push In, min.	
Section de raccordement du conducteur, 4 mm ² souple, embout 12 mm avec embouts isolés DIN 46228/4, raccordement Push In, max.		Section de raccordement du conducteur, 0,5 mm ² semi-rigide, raccordement Push In, min.	

PTS 4 DC

Weidmüller Interface GmbH & Co. KG

Klingenbergstraße 26
D-32758 Detmold
Germany

www.weidmueller.com

Caractéristiques techniques

Section de raccordement du conducteur, 4.00 mm²
souple, embout 8 mm avec embouts
isolés DIN 46228/4, raccordement
Push In, max.

Section de raccordement du conducteur, 0.50 mm²
souple, embout 12 mm avec embouts
isolés DIN 46228/1, raccordement
Push In, min.

Section de raccordement du conducteur, 0.50 mm²
souple, embout 8 mm avec embouts
isolés DIN 46228/4, raccordement
Push In, min.

Section de raccordement du conducteur, 4 mm²
semi-rigide, raccordement Push In, min.

Caractéristiques nominales selon CEI

Caractéristiques nominales selon IEC pour le connecteur débrochable	
Type de tension	DC
Norme	IEC 60947-7-1, IEC 60947-7-2, CEI 61984
Rated voltage	690 V
Tension de choc nominale	8.00 kV
Courant nominal (3 pôles chargés)	32 A
Courant nominal (4 pôles chargés)	25 A

Caractéristiques nominales selon UL

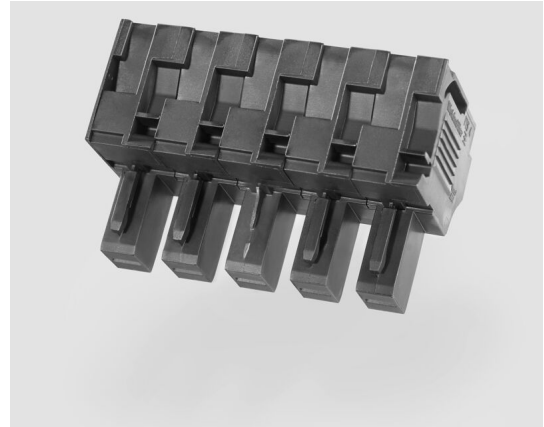
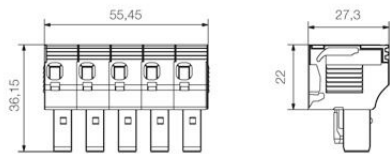
Caractéristiques nominales selon UL pour le connecteur débrochable	
Norme	UL 1059
Texte de remarque	Pour utilisation avec des câbles TC-ER possédant une homologation UL
Conducteur Section de raccordement, AWG, max.	AWG 12
Conducteur Section de raccordement, AWG, min.	AWG 16
Rated voltage	600 V
Courant nominal	20 A

PTS 4 DC

Weidmüller Interface GmbH & Co. KG
Klingenbergstraße 26
D-32758 Detmold
Germany

Dessins

www.weidmueller.com



PTS 4 DC

Weidmüller Interface GmbH & Co. KG
 Klingenbergstraße 26
 D-32758 Detmold
 Germany

www.weidmueller.com

Accessoires

Outils



Outils à dénuder pour câbles ronds avec isolant PVC

Informations générales de commande

Type	AM 16	Version	
Référence	9204190000	Outils, Outils à dénuder	
GTIN (EAN)	4032248608133		
Qté.	1 ST		

Type	AM 25	Version	
Référence	9001540000	Outils, Outils à dénuder	
GTIN (EAN)	4008190138271		
Qté.	1 ST		

Mâle



Les mâles de notre WeiCoS-System sont disponibles pour toutes les techniques de raccordement. La gamme de produit inclut des connecteurs préassemblés de 1 à 10 pôles et la possibilité d'un montage individuel. Cela garantit une flexibilité maximale pour chaque application. Les accessoires personnalisés augmentent la sécurité et la protection contre les influences environnementales.

Informations générales de commande

Type	ZVR ZP2.5	Version	
Référence	1816130000	Série Z, Crochets de verrouillage, jaune, 3.9 mm	
GTIN (EAN)	4032248370702		
Qté.	25 ST		

PTS 4 DC

Weidmüller Interface GmbH & Co. KG

Klingenbergstraße 26

D-32758 Detmold

Germany

Accessoires

www.weidmueller.com

Vierge



Les repères WS sont particulièrement adaptés aux connecteurs de la série W. Grâce à leur compatibilité, ils peuvent également être utilisés avec la série I et la série Z. Les larges surfaces de marquage permettent d'imprimer de longues chaînes de caractères ou sur plusieurs lignes.

Les repères WS sont parfaits pour de longues chaînes de caractères personnalisées. Grâce au format MultiCard qui a fait ses preuves, l'impression avec PrintJet CONNECT ou Plotter est possible.

- Montage en bande ou individuellement
- Repères au format MultiCard éprouvé Pour impression personnalisée : Veuillez nous envoyer un fichier dans le format de notre logiciel de repérage M-Print PRO ou M-Print PRO Online (sans installation) pour vos spécifications de repérage.

Informations générales de commande

Type	WS 12/6 MC NE WS	Version	
Référence	1609900000	WS, Terminal marker, 12 x 6 mm, Pas en mm (P): 6.00 Weidmueller,	
GTIN (EAN)	4008190203467	Allen-Bradley, blanc	
Qté.	600 ST		

Tournevis droit



Tournevis pour vis tête fendue avec lame ronde, SD DIN 5265, ISO 2380/2, empreinte selon DIN 5264, ISO 2380/1, pointe chrome top, poignée SoftFinish

Informations générales de commande

Type	SDS 0.5X3.0X80	Version	
Référence	2749330000	Tournevis, Largeur de la lame (B): 3 mm, longueur de la lame: 80 mm,	
GTIN (EAN)	4050118895551	Épaisseur de la lame (A): 0.5 mm	
Qté.	1 ST		