

## RS 32 115-230VUC LD 2U

**Weidmüller Interface GmbH & Co. KG**  
 Klingenbergstraße 26  
 D-32758 Detmold  
 Germany

www.weidmueller.com

### Illustration du produit

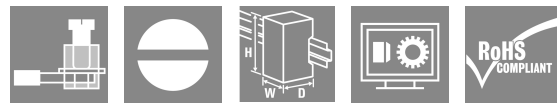
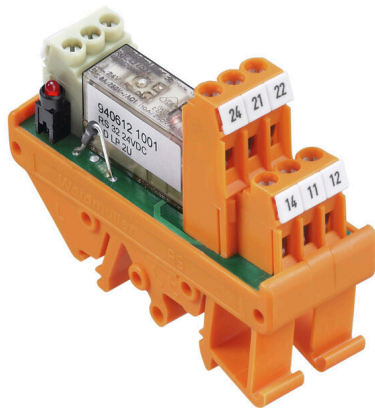


Figure similaire

### Informations générales de commande

Version	RS-SERIES, Interface relais, Nombre des contacts: 2, Inverseur AgNi 90/10, Tension nominale: 115 V UC +5 % /-15 %, 230 V UC +5 % /-15 %, Courant permanent: 4 A, Raccordement vissé, Levier de forçage disponible: Non
Référence	<a href="#">1122761001</a>
Type	RS 32 115-230VUC LD 2U
GTIN (EAN)	4032248046232
Qté.	10 Pièce
Statut de livraison	Supprimé
Disponible jusqu'à	2022-11-25T00:00:00+01:00
Produit de remplacement	<a href="#">TRPL 230VAC 1NO</a>

## RS 32 115-230VUC LD 2U

Weidmüller Interface GmbH & Co. KG  
Klingenbergstraße 26  
D-32758 Detmold  
Germany

www.weidmueller.com

## Caractéristiques techniques

## Agréments

Agréments



ROHS Conforme

## Dimensions et poids

Profondeur	63.5 mm	Profondeur (pouces)	2.5 inch
Hauteur	70 mm	Hauteur (pouces)	2.7559 inch
Largeur	25 mm	Largeur (pouces)	0.9842 inch
Poids net	46.88 g		

## Températures

Température de stockage	-40 °C...60 °C	Température de fonctionnement	-25 °C...40
Humidité	40 °C/93 % d'humidité rel., pas de condensation		

## Conformité environnementale du produit

Statut de conformité RoHS	Conforme
REACH SVHC	Lead 7439-92-1
SCIP	3820ceea-2b49-4a61-bda5-08f3867b3419

## Classifications

ETIM 8.0	EC001437	ETIM 9.0	EC001437
ETIM 10.0	EC001437	ECLASS 14.0	27-37-16-01
ECLASS 15.0	27-37-16-01		

## Côté commande

Tension nominale	115 V UC +5 % / -15 %, 230 V UC +5 % / -15 %	Courant nominal AC	5.6 mA / 5.3 mA
Courant nominal DC	5.4 mA / 5 mA	Puissance nominale	1 W/1 VA
Indicateur d'état	LED rouge	Circuit de protection	Redresseurs

## Côté charge

Tension de commutation nominale	250 V AC	Fréquence de commutation max. à charge nominale	0.1 Hz
Tension de commutation AC, max.	250 V	Courant à la mise sous tension	6 A
Puissance de commutation AC (résistif), max.	1000 VA	Retard à la mise s. tension	< 13 ms
Retard à la coupure	≤ 10 ms	Type de contact	2 CO contact (AgNi 90/10)
Durée de vie mécanique	30 x 106 manœuvres	Puissance min. de commutation	1 mA @ 24 V, 10 mA @ 10 V, 100 mA / 5 V DC

## Caractéristiques générales

Version	relais soudé	Barrette de liaison équipée	TS 32, TS 35
Levier de forçage disponible	Non	Indicateur de position du commutateur mécanique	Non
Couleur	Orange		

Date de création 24.02.2026 12:08:12 MEZ

Niveau du catalogue / Dessins

## RS 32 115-230VUC LD 2U

**Weidmüller Interface GmbH & Co. KG**  
 Klingenbergstraße 26  
 D-32758 Detmold  
 Germany

[www.weidmueller.com](http://www.weidmueller.com)

## Caractéristiques techniques

### Coordination de l'isolation

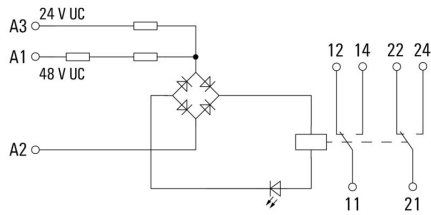
Tension nominale	300 V	Degré de pollution	2
Catégorie de surtension	III	Ligne de fuite et distance d'isolement entrée - sortie	> 3 mm
Tenue en tension par rapport au rail profilé	4 kVeff / 1 min.	Tension de tenue au choc	4 kV (1,2/50 µs)
Degré de protection	IP20		

### Caractéristiques de raccordement

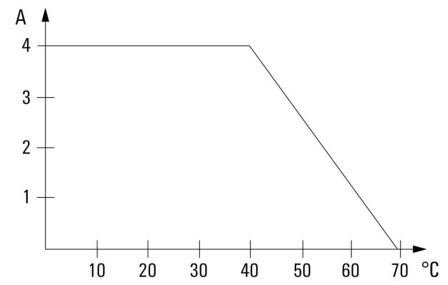
Technique de raccordement de conducteurs	Raccordement vissé	Longueur de dénudage, raccordement nominal	8 mm
Sections de raccordement, raccordement nominal	2.5 mm <sup>2</sup>	Plage de serrage, min.	0.5 mm <sup>2</sup>
Plage de serrage, max.	4 mm <sup>2</sup>		

**Dessins**

**Schéma**



**Graph**



Courbe de charge limite DC