

HDC IP68 HP 24B A

Weidmüller Interface GmbH & Co. KG
Klingenbergstraße 26
D-32758 Detmold
Germany

www.weidmueller.com



Les boîtiers RockStar® HighPower sont en aluminium injecté de haute résistance et offrent une protection parfaite contre les conditions environnementales difficiles, grâce à nos optimisations incessantes. Le boîtier séparé en plusieurs parties permet à l'utilisateur de contrôler les processus au plus près de leur réalisation.

Informations générales de commande

| | |
|------------|------------------------------------------------------------------------------------------------------------------------------------------------------------------------------|
| Version | CIE ,96 boîtiers, Taille de construction: 8, Degré de protection: IP68, IP69, enfiché, Embase encastrée, Raccordement à étrier, Standard, Taille des entrées de câbles: none |
| Référence | 1120040000 |
| Type | HDC IP68 HP 24B A |
| GTIN (EAN) | 4032248901418 |
| Qté. | 1 Pièce |

HDC IP68 HP 24B A

Weidmüller Interface GmbH & Co. KG
Klingenbergstraße 26
D-32758 Detmold
Germany

www.weidmueller.com

Caractéristiques techniques

Agréments

| | |
|------|----------|
| ROHS | Conforme |
|------|----------|

Dimensions et poids

| | | | |
|------------|---------|---------------------|-------------|
| Profondeur | 216 mm | Profondeur (pouces) | 8.5039 inch |
| Hauteur | 49.8 mm | Hauteur (pouces) | 1.9606 inch |
| Largeur | 72 mm | Largeur (pouces) | 2.8346 inch |
| Poids net | 643 g | | |

Températures

| | |
|--------------------|-------------------|
| Température limite | -50 °C ... 120 °C |
|--------------------|-------------------|

Conformité environnementale du produit

| | | |
|---------------------------------|-----------------------------------------|--------------------------|
| Statut de conformité RoHS | Conforme sans exemption | |
| REACH SVHC | Pas de SVHC au-dessus de 0,1 % en poids | |
| Résistance aux agents chimiques | Substance | Acétone |
| | Résistance aux agents chimiques | Résistant |
| | Substance | Carburant diesel |
| | Résistance aux agents chimiques | Instable |
| | Substance | Éthanol |
| | Résistance aux agents chimiques | Résistant |
| | Substance | Huile de transmission |
| | Résistance aux agents chimiques | Résistant sous condition |
| | Substance | Huile hydraulique |
| | Résistance aux agents chimiques | Résistant sous condition |
| | Substance | Essence au benzène |
| | Résistance aux agents chimiques | Instable |
| | Substance | Suintement |
| | Résistance aux agents chimiques | Résistant sous condition |
| | Substance | Supercarburant |
| | Résistance aux agents chimiques | Instable |
| Substance | Eau | |
| Résistance aux agents chimiques | Résistant | |
| Substance | UV | |
| Résistance aux agents chimiques | Résistant | |
| Substance | Ozone | |
| Résistance aux agents chimiques | Résistant | |

Classifications

| | | | |
|-------------|-------------|-------------|-------------|
| ETIM 8.0 | EC000437 | ETIM 9.0 | EC000437 |
| ETIM 10.0 | EC000437 | ECLASS 14.0 | 27-44-02-02 |
| ECLASS 15.0 | 27-44-02-02 | | |

Caractéristiques générales

| | | | |
|------------------------------------------|-----------------------------------|-----------------------------|-------------------|
| Nombre de pôles | 0 | Couple de serrage | 11 Nm |
| Version boîtier | Embase encastrée | Taille de construction | 8 |
| Couleur | noir, noir (similaire à RAL 9005) | Matériau de base du boîtier | Aluminium injecté |
| Couple de serrage, max., raccordement PE | 11 Nm | Surface | Électrolaque |

HDC IP68 HP 24B A

Weidmüller Interface GmbH & Co. KG

Klingenbergstraße 26

D-32758 Detmold

Germany

www.weidmueller.com

Caractéristiques techniques

| | | | |
|---------------------------------|---------------------|------------------------------------------|------------------|
| Type | Embase (traversée) | Couple de serrage, min., raccordement PE | 11 Nm |
| Série | HighPower | Sans halogène | false |
| Boîtiers CEM | Oui | BG | 8 |
| Matériau de l'angle de fixation | Aluminium | Matériau de l'élément de verrouillage | Acier inoxydable |
| Degré de protection | IP68, IP69, enfiché | | |

Caractéristiques générales

| | | | |
|---------|--------------|---------------------|---------------------|
| Surface | Électrolaque | Degré de protection | IP68, IP69, enfiché |
| Série | HighPower | | |

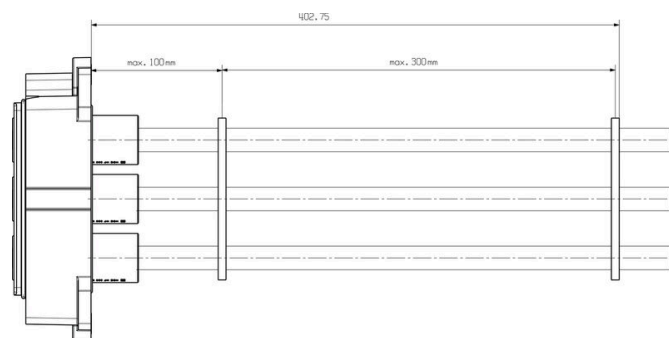
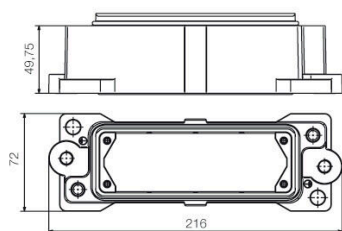
Version

| | | | |
|----------------------------------------|-----------------------|-----------------------------------------|-----------------------|
| Taille des entrées de câbles | none | Partie supérieure/sous-partie/Couvercle | Partie inférieure |
| Protection | sans couvercle | Couple de serrage | 11 Nm |
| Nombre d'entrées de câble latéralement | 0 | Version boîtier | Embase encastrée |
| Version système de fermeture | Raccordement à étrier | Forme | Standard |
| Taille de construction | 8 | Entrée du câble | Non |
| Type | Embase (traversée) | Version étrier | Raccordement à étrier |
| Joint | Caoutchouc siliconé | Couleur (RAL) | RAL 9011, RAL 9005 |
| BG | 8 | | |

Note importante

| | |
|-----------------------------|---------------------------------------------------------------------------------------------------------------------------------------------------------------------------------------------------------------------------------------------------------------------------------------------------------------------------------------------------|
| Informations sur le produit | <p>Selon le fonctionnement prévu, les tensions générées en interne peuvent superposer la tension de travail et contenir des pics correspondants. Il est impératif de veiller à ce que ces tensions pics ne dépassent pas la tension nominale. Pour les applications en dehors de cette description des performances, veuillez nous contacter.</p> |
|-----------------------------|---------------------------------------------------------------------------------------------------------------------------------------------------------------------------------------------------------------------------------------------------------------------------------------------------------------------------------------------------|

Dessins



Pour éviter d'endommager les contacts et les douilles isolantes, nous vous recommandons de réparer le câble. Les distances correspondantes sont indiquées dans le dessin ci-après. La fixation du câble n'est pas incluse dans la portée de la livraison.

Fiche de données

HDC IP68 HP 24B A



Weidmüller Interface GmbH & Co. KG
Klingenbergstraße 26
D-32758 Detmold
Germany

www.weidmueller.com

Dessins

HDC IP68 HP 24B A

Weidmüller Interface GmbH & Co. KG
 Klingenbergstraße 26
 D-32758 Detmold
 Germany

www.weidmueller.com

Accessoires

Boîtier du connecteur

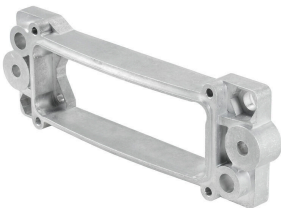


Les boîtiers RockStar® HighPower sont en aluminium injecté de haute résistance et offrent une protection parfaite contre les conditions environnementales difficiles, grâce à nos optimisations incessantes. Le boîtier séparé en plusieurs parties permet à l'utilisateur de contrôler les processus au plus près de leur réalisation.

Informations générales de commande

| | | |
|------------|----------------------------|-------------------------------------------------------------------------|
| Type | HDC IP68 HP 24B TO | Version |
| Référence | 1079930000 | CIE ,96 boîtiers, Taille de construction: 8, Degré de protection: IP68, |
| GTIN (EAN) | 4032248842032 | IP69, enfiché, Boîtier du connecteur, Raccordement à étrier, Standard, |
| Qté. | 1 ST | Taille des entrées de câbles: none |

Contre-cadre



Les accessoires HighPower de Weidmüller complètent les connecteurs HighPower de RockStar® et améliorent leur sécurité, leur stabilité et leur facilité d'utilisation. Des protections robustes, des éléments de codage précis et des composants de fixation qualité supérieure assurent des raccordements de courant élevés fiables, idéaux pour l'énergie, le rail et les applications industrielles.

Informations générales de commande

| | | |
|------------|----------------------------|-------------------------------------------------------------------------|
| Type | HDC IP68 24B HP FRAME | Version |
| Référence | 1282820000 | CIE ,96 boîtiers, Taille de construction: 8, Degré de protection: IP68, |
| GTIN (EAN) | 4050118073010 | IP69, enfiché, Contre-cadre, Raccordement à étrier, Standard, Taille |
| Qté. | 1 ST | des entrées de câbles: none |