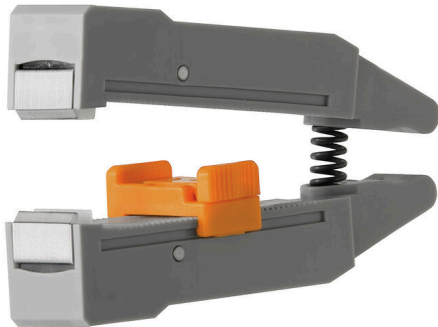


## ERME 10<sup>2</sup> SPX 4

**Weidmüller Interface GmbH & Co. KG**  
Klingenbergstraße 26  
D-32758 Detmold  
Germany

[www.weidmueller.com](http://www.weidmueller.com)



- Outils à dénuder avec réglage automatique
- Pour conducteurs souples et rigides
- Idéalement adapté aux secteurs de la construction de machines et d'installations, du ferroviaire, du trafic ferroviaire, de l'éolien, de la robotique, de la protection anti-explosion ainsi que de la marine, du offshore et de la construction navale
- Longueur de dénudage réglable par butée
- Ouverture automatique des mâchoires après dénudage
- Pas de dispersion des fils du conducteur
- Réglable pour différentes épaisseurs d'isolant
- Câbles à double isolation en deux étapes, sans réglage spécifique
- Système de coupe sans jeu avec rattrapage automatique
- Longue durée de vie
- Conception optimisée et ergonomique

### Informations générales de commande

Version	Accessoires, Support de couteaux
Référence	<a href="#">1119030000</a>
Type	ERME 10 <sup>2</sup> SPX 4
GTIN (EAN)	4032248948420
Qté.	1 Pièce

## ERME 10<sup>2</sup> SPX 4

**Weidmüller Interface GmbH & Co. KG**  
 Klingenbergstraße 26  
 D-32758 Detmold  
 Germany

www.weidmueller.com

## Caractéristiques techniques

### Dimensions et poids

Profondeur	11.2 mm	Profondeur (pouces)	0.4409 inch
Hauteur	23 mm	Hauteur (pouces)	0.9055 inch
Largeur	52 mm	Largeur (pouces)	2.0472 inch
Longueur	52 mm	Longueur (pouces)	2.0472 inch
Poids net	25.6 g		

### Conformité environnementale du produit

Statut de conformité RoHS	Non affecté
REACH SVHC	Pas de SVHC au-dessus de 0,1 % en poids

### Classifications

ETIM 8.0	EC001509	ETIM 9.0	EC001509
ETIM 10.0	EC001509	ECLASS 14.0	21-04-48-91
ECLASS 15.0	21-04-48-91		

### Caractéristiques techniques

Description de l'article	Support de couteaux pour Stripax 10
--------------------------	-------------------------------------

### Outil à dénuder

Couleur	gris	Section de raccordement du conducteur, 10 mm <sup>2</sup> max.
Section de raccordement du conducteur, 0.08 mm <sup>2</sup> min.		