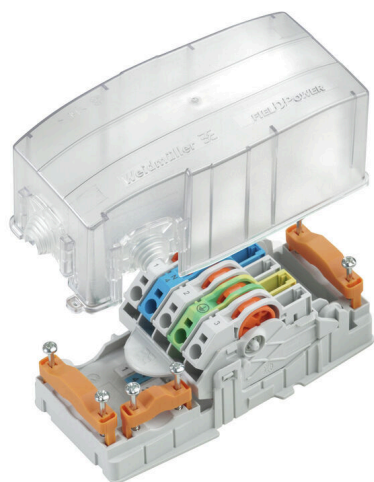


POWERTERMINAL GK

Weidmüller Interface GmbH & Co. KG
Klingenbergstraße 26
D-32758 Detmold
Germany

www.weidmueller.com



Les répartiteurs d'énergie FieldPower® permettent une installation sans erreur en très peu de temps.
Les dérivations et fonctions intégrées au couvercle peuvent être simplement enfichées.
Robuste avec un haut degré de protection.

Informations générales de commande

Version	Boîtier FieldPower®, AC, IP30, complet, Polycarbonate, Raccordement IDC, PUSH IN, Distribution
Référence	1111910000
Type	POWERTERMINAL GK
GTIN (EAN)	4032248890453
Qté.	1 Pièce

POWERTERMINAL GK

Weidmüller Interface GmbH & Co. KG
 Klingenbergstraße 26
 D-32758 Detmold
 Germany

www.weidmueller.com

Caractéristiques techniques

Agréments

ROHS Conforme

Dimensions et poids

Profondeur	59 mm	Profondeur (pouces)	2.3228 inch
Hauteur	157 mm	Hauteur (pouces)	6.1811 inch
Largeur	75 mm	Largeur (pouces)	2.9527 inch
Poids net	250 g		

Températures

Température de stockage -40 °C...85 °C Température de fonctionnement -40 °C...55 °C

Conformité environnementale du produit

Statut de conformité RoHS Conforme sans exemption
 REACH SVHC Potassium perfluorobutane sulfonate 29420-49-3
 SCIP 5f19cd84-8946-4797-9386-3ac323b95c10

Capacité de serrage

Données de connexion - Branche d'élément de contact / alimentation	Technique de raccordement de conducteurs	PUSH IN		
	Dimension de la lame de l'outil opérationnel	0,6 x 3,5 mm		
	Longueur de dénudage	14.00 mm		
	Nombre de pôles .	5		
	Section du conducteur, rigide, max.	6 mm ²		
	Conducteur section de raccordement, rigide, min.	0.50 mm ²		
	Conducteur section de raccordement, semi-rigide, max.	6.00 mm ²		
	Conducteur Section de raccordement, semi-rigide, min.	0.50 mm ²		
	Section de raccordement du conducteur, semi-rigide, max.	10.00 mm ²		
	Conducteur section de raccordement, semi-rigide, min.	0.50 mm ²		
	Section de raccordement du conducteur, semi-rigide, max.	6.00 mm ²		
	Conducteur section de raccordement, semi-rigide, min.	0.50 mm ²		
	Section de raccordement du conducteur avec embout	Type d'embout	12 mm avec collier en plastique	
		Norme	DIN 46228/4	
		Section, min.	0.5 mm ²	
		Section, max.	6 mm ²	
		Type d'embout	12 mm avec collier en plastique	
		Norme	DIN 46228/4	
		Section, min.	0.5 mm ²	
		Section, max.	6 mm ²	
	Type d'embout	8 mm avec collier en plastique		
	Norme	DIN 46228/4		
	Section, min.	0.5 mm ²		
	Section, max.	6 mm ²		
	Type d'embout	8 mm avec collier en plastique		

POWERTERMINAL GK

Weidmüller Interface GmbH & Co. KG
Klingenbergstraße 26
D-32758 Detmold
Germany

Caractéristiques techniques

www.weidmueller.com

Données de connexion - bus de performance d'élément de contact		Norme	DIN 46228/4	
		Section, min.	0.5 mm ²	
		Section, max.	6 mm ²	
		Type d'embout	Cosses tubulaires doubles	
		Section, min.	0.5 mm ²	
		Section, max.	6 mm ²	
		Technique de raccordement de conducteurs	Raccordement à déplacement d'isolant (IDC)	
		Dimension de la lame de l'outil opérationnel	0,6 x 3,5 mm	
		Nombre de pôles .	5	
		Section du conducteur, rigide, max.	6 mm ²	
	Conducteur section de raccordement, rigide, min.	1.50 mm ²		
	Conducteur section de raccordement, semi-rigide, max.	6.00 mm ²		
	Conducteur Section de raccordement, semi-rigide, min.	2.50 mm ²		
	Section de raccordement du conducteur, semi-rigide, max.	6.00 mm ²		
	Conducteur section de raccordement, semi-rigide, min.	2.50 mm ²		

Classifications

ETIM 8.0	EC0002 14	ETIM 9.0	EC0002 14
ETIM 10.0	EC0002 14	ECLASS 14.0	27-14-24-09
ECLASS 15.0	27-14-24-09		

Caractéristiques générales

Matériau de base	Polycarbonate	Matériau isolant	Polycarbonate
Matériau boîtier	Polycarbonate	Silicone	Non
Couleur	transparent, beige	Degré de protection	IP30, complet
Classe d'inflammabilité selon UL 94	V-0	Fixation du couvercle	enfiché
Verrouillable	Non	Type de montage	Montage par vis
Fonction	Distribution	Codable	Oui, codé sur PE
Type de tension	AC	Nombre de pôles (texte)	5
Nombre de raccordements / pôle	1	Technique de raccordement de conducteurs	Raccordement IDC, PUSH IN

Caractéristiques nominales selon CEI

Caractéristiques nominales selon IEC pour l'élément de contact	Type de tension	AC
	Number of phases	3
	Norme	IEC 60947-7-1, IEC 60947-7-2
	Rated voltage	800 V
	Tension de choc nominale	8.00 kV
	Courant nominal (3 pôles chargés)	41 A
	Courant nominal (4 pôles chargés)	25 A

Caractéristiques nominales selon UL

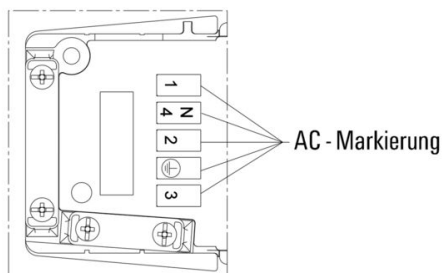
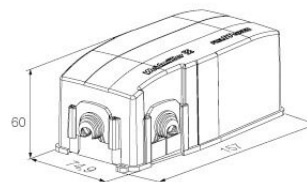
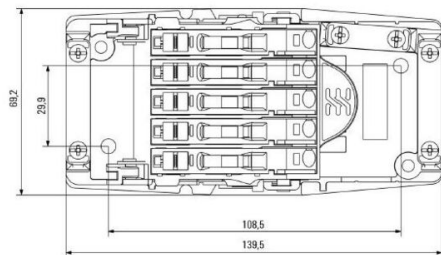
Normes	non approuvé UL	
Caractéristiques nominales selon UL pour l'élément de contact	Norme	UL 1059
	Texte de remarque	Pour utilisation avec des câbles TC-ER possédant une homologation UL
	Conducteur Section de raccordement, AWG, max.	AWG 10

Caractéristiques techniques

Conducteur Section de raccordement, AWG, min.	AWG 14
Rated voltage	600 V
Courant nominal	30 A

Dessins

PTB



POWERTERMINAL GK

Weidmüller Interface GmbH & Co. KG
 Klingenbergstraße 26
 D-32758 Detmold
 Germany

www.weidmueller.com

Accessoires

Connecteur enfichable



Distribution de puissance avec câble non sectionné d'une section de 1,5 à 6 mm².

Alimentation / branche T via raccordement PUSH IN (0,5 à 10 mm²) et/ou raccordement débrochable (0,5 à 4 mm²).

Les repérages de couleur permettent un brochage clair des fils.

- Alimentation électrique
- Distribution d'énergie
- Dériver l'alimentation

Informations générales de commande

Type	PTS 4	Version	
Référence	1952120000	Connecteur débrochable Field Power®, CA triphasé, IP20, Polyamide, PUSH IN, Nombre de pôles (texte): 5	
GTIN (EAN)	4032248632909		
Qté.	10 ST		

Outils



Outils à dénuder pour câbles ronds avec isolant PVC

Informations générales de commande

Type	AM 16	Version	
Référence	9204190000	Outils, Outils à dénuder	
GTIN (EAN)	4032248608133		
Qté.	1 ST		
Type	AM 25	Version	
Référence	9001540000	Outils, Outils à dénuder	
GTIN (EAN)	4008190138271		
Qté.	1 ST		

Tournevis droit



Tournevis pour vis tête fendue avec lame ronde, SD DIN 5265, ISO 2380/2, empreinte selon DIN 5264, ISO 2380/1, pointe chrome top, poignée SoftFinish

POWERTERMINAL GK

Weidmüller Interface GmbH & Co. KG
 Klingenbergstraße 26
 D-32758 Detmold
 Germany

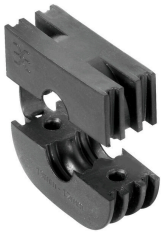
www.weidmueller.com

Accessoires

Informations générales de commande

Type	SDS 0.6X3.5X100	Version	
Référence	2749340000	Tournevis, Largeur de la lame (B): 3.5 mm, longueur de la lame: 100 mm, Epaisseur de la lame (A): 0.6 mm	
GTIN (EAN)	4050118895568		
Qté.	1 ST		

Joint



Les solutions de câblage intelligentes peuvent vous faire économiser du temps et de l'argent.

Le système modulaire FieldPower® contient la bonne solution pour chaque tâche de câblage.

Joint pliable pour l'utilisation de câbles pré-confectionnés

Joint disponible avec filetage de connexion M16 et M20 Intégration possible des dispositifs de fonctionnée et de signalisation dans le joint

Informations générales de commande

Type	DGSB IP30 D0 PT6	Version	
Référence	1967600000	Insert étanche Field Power®, Joint vide, IP30, avec le boîtier correspondant, TPE-U	
GTIN (EAN)	4032248688746		
Qté.	10 ST		