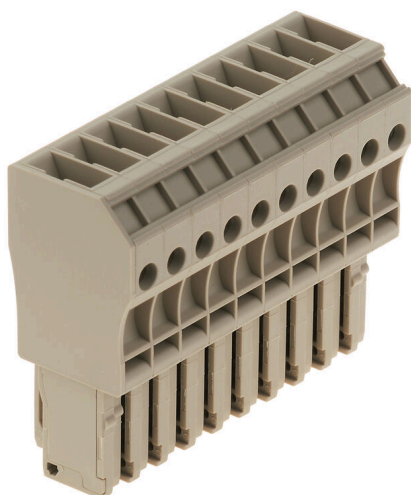


**WP4/1AN/10****Weidmüller Interface GmbH & Co. KG**

Klingenbergstraße 26

D-32758 Detmold

Germany

[www.weidmueller.com](http://www.weidmueller.com)**Illustration du produit**

Les mâles de notre WeiCoS-System sont disponibles pour toutes les techniques de raccordement. La gamme de produit inclut des connecteurs préassemblés de 1 à 10 pôles et la possibilité d'un montage individuel. Cela garantit une flexibilité maximale pour chaque application. Les accessoires personnalisés augmentent la sécurité et la protection contre les influences environnementales.

**Informations générales de commande**

|            |                            |
|------------|----------------------------|
| Version    | Série W, Connecteur        |
| Référence  | <a href="#">1107800000</a> |
| Type       | WP4/1AN/10                 |
| GTIN (EAN) | 4032248882922              |
| Qté.       | 10 Pièce                   |

WP4/1AN/10

**Weidmüller Interface GmbH & Co. KG**  
 Klingenbergstraße 26  
 D-32758 Detmold  
 Germany

[www.weidmueller.com](http://www.weidmueller.com)

## Caractéristiques techniques

### Agréments

Agréments



ROHS Conforme

UL File Number Search [Site Web UL](#)

Certificat N° (cURus) E60693

### Dimensions et poids

|            |         |                     |             |
|------------|---------|---------------------|-------------|
| Profondeur | 48.6 mm | Profondeur (pouces) | 1.9134 inch |
| Hauteur    | 22.4 mm | Hauteur (pouces)    | 0.8819 inch |
| Largeur    | 62 mm   | Largeur (pouces)    | 2.4409 inch |
| Poids net  | 62.5 g  |                     |             |

### Températures

|  |                |  |                |
|--|----------------|--|----------------|
| Température de stockage                    | -25 °C...55 °C | Température ambiante                       | -50 °C...75 °C |
| Température d'utilisation permanente, min. | -50 °C         | Température d'utilisation permanente, max. | 120 °C         |

### Conformité environnementale du produit

|                           |   |
|---------------------------|---|
| Statut de conformité RoHS | Conforme sans exemption                 |
| REACH SVHC                | Pas de SVHC au-dessus de 0,1 % en poids |

### Classifications

|             |             |             |             |
|-------------|-------------|-------------|-------------|
| ETIM 8.0    | EC002848    | ETIM 9.0    | EC002848    |
| ETIM 10.0   | EC002848    | ECLASS 14.0 | 27-25-03-90 |
| ECLASS 15.0 | 27-25-03-90 |             |             |

### Autres caractéristiques techniques

|                 |         |
|-----------------|---------|
| Type de montage | enfiché |
|-----------------|---------|

### Caractéristiques des matériaux

|                                     |       |         |             |
|-------------------------------------|-------|---------|-------------|
| Matériau de base                    | Wemid | Couleur | Beige foncé |
| Classe d'inflammabilité selon UL 94 | V-0   |         |             |

### Caractéristiques du système

|                                       |                                |                                 |     |
|---------------------------------------|--------------------------------|---------------------------------|-----|
| Version                               | Raccordement vissé, Prise mâle | Flasque de fermeture nécessaire | Non |
| Nombre de polarités                   | 10                             | Nombre d'étages                 | 1   |
| Nombre de points de contact par étage | 1                              | Raccordement PE                 | Non |

### Caractéristiques nominales

|   |                   |                          |                              |
|---|-------------------|--------------------------|------------------------------|
| Section nominale                          | 4 mm <sup>2</sup> | Tension nominale         | 800 V                        |
| Tension nominale DC                       | 800 V             | Courant nominal          | 32 A                         |
| Courant avec conducteur max.              | 32 A              | Normes                   | Conformément à CEI 60947-7-1 |
| Résistance de passage selon CEI 60947-7-x | 1 mΩ              | Tension de choc nominale | 8 kV                         |

## WP4/1AN/10

Weidmüller Interface GmbH &amp; Co. KG

Klingenbergstraße 26

D-32758 Detmold

Germany

www.weidmueller.com

## Caractéristiques techniques

Puissance dissipée conformément à CEI 1.02 W  
60947-7-x

Degré de pollution

3

## Caractéristiques nominales selon UL

Taille du conducteur Câblage d'usine  
max. (cURus) 10 AWG

Tension Gr B (cURus)

600 V

Tension Gr D (cURus) 600 V

Section max. du conducteur (cURus)

10 AWG

Certificat N° (cURus) E60693

Section min. du conducteur (cURus)

26 AWG

Taille du conducteur Câblage  
d'installation min. (cURus) 26 AWGTaille du conducteur Câblage d'usine  
min. (cURus) 26 AWG

Courant Gr B (cURus) 30 A

Tension Gr C (cURus)

600 V

Courant Gr C (cURus) 30 A

Courant Gr D (cURus)

5 A

Taille du conducteur Câblage  
d'installation max. (cURus) 10 AWG

## Généralités

Nombre de pôles

10

Section de raccordement du conducteur, AWG 10  
AWG, max.Section de raccordement du conducteur, AWG 26  
AWG, min.

Normes

Conformément à CEI  
60947-7-1

## Raccordement (raccordement nominal)

Calibre selon 60 947-1

A4

Section de raccordement du conducteur, AWG 10  
AWG, max.

Sens de raccordement en haut

Type de raccordement

Raccordement vissé

Nombre de raccordements

10

Plage de serrage, max.

6 mm<sup>2</sup>Plage de serrage, min. 0,5 mm<sup>2</sup>

Vis de serrage

M 3

Dimension de la lame 0,6 x 3,5 mm

Section de raccordement du conducteur, AWG 26  
AWG, min.Section de raccordement du conducteur, 4 mm<sup>2</sup>  
souple avec embout DIN 46228/4, max.Section de raccordement du conducteur, 0,5 mm<sup>2</sup>  
souple avec embout DIN 46228/4, min.Section de raccordement du conducteur, 4 mm<sup>2</sup>  
souple avec embout DIN 46228/1, max.Section de raccordement du conducteur, 0,5 mm<sup>2</sup>  
souple avec embout DIN 46228/1, min.Section de raccordement du conducteur, 4 mm<sup>2</sup>  
souple, max.Section de raccordement du conducteur, 0,5 mm<sup>2</sup>  
souple, min.Section de raccordement, semi-rigide, 6 mm<sup>2</sup>  
max.Section de raccordement, semi-rigide, 0,5 mm<sup>2</sup>  
min.Section de raccordement du conducteur, 6 mm<sup>2</sup>  
rigide, max.Section de raccordement du conducteur, 0,5 mm<sup>2</sup>  
rigide, min.

## WP4/1AN/10

Weidmüller Interface GmbH &amp; Co. KG

Klingenbergstraße 26

D-32758 Detmold

Germany

www.weidmueller.com

## Accessoires

## Vierge



Le repère Dekafix (DEK) permet un repérage universel de tous les conducteurs et connecteurs débrochables, ainsi que des sous-ensembles électroniques. Le système convient idéalement aux courtes séquences de chiffres et dispose d'un large éventail de repères déjà imprimés.

Montage sur bande pour pose rapide, en une seule étape. Le résultat d'impression est facile à lire, riche en contrastes et disponible en plusieurs largeurs.

- Large gamme de repérages prêts à l'emploi
- Montage en bande pour pose rapide
- Repères de conducteurs, adaptés à tous les câbles Weidmüller

Disponible en MultiCard vierge ou avec impression standard. Pour impression personnalisée : Veuillez nous envoyer un fichier dans le format de notre logiciel de repérage M-Print PRO ou M-Print PRO Online (sans installation) pour vos spécifications de repérage.

## Informations générales de commande

|            |                            |   |
|------------|----------------------------|---|
| Type       | DEK 5/6 MC NE WS           | Version   |
| Référence  | <a href="#">1609820000</a> | Dekafix, Terminal marker, 5 x 6 mm, Pas en mm (P): 6.00 |
| GTIN (EAN) | 4008190203436              | Weidmueller, blanc                                      |
| Qté.       | 1000 ST                    |   |

## Support de repère



Le support de repérage offre la possibilité de montage supplémentaire de repérages standard avec un pas de 5 ou 5,1 mm. Les supports coudés peuvent éventuellement être assemblés par encliquetage et pourraient être montés dans tous les canaux de repérage de standard des blocs de jonction modulaires Klippon®. Les types de repérage de montage se trouvent sous les accessoires respectifs du support de repère de désignation.

## Informations générales de commande

|            |                            |                                |
|------------|----------------------------|--------------------------------|
| Type       | BZT 1 WS 10/5              | Version                        |
| Référence  | <a href="#">1805490000</a> | Accessoires, Support de repère |
| GTIN (EAN) | 4032248270231              |                                |
| Qté.       | 100 ST                     |                                |

|            |                            |                                |
|------------|----------------------------|--------------------------------|
| Type       | BZT 1 ZA WS 10/5           | Version                        |
| Référence  | <a href="#">1805520000</a> | Accessoires, Support de repère |
| GTIN (EAN) | 4032248270248              |                                |
| Qté.       | 100 ST                     |                                |

## Accessoires

## DEK 5/6



## WS/ DEK

Les repères de bornes MultiMark utilisent un matériau composite innovant constitué de deux composants. Le contour rigide de la base du repère s'enclenche solidement dans le connecteur. La surface élastique rend le repère facile à installer. Ce matériau spécialement perforé permet l'étirement des bandes pour prendre en compte les légères variations d'écartement qui tendent à se cumuler, notamment dans le cas de blocs de jonction longs. Avantage supplémentaire : l'excellente imprimabilité du matériau de la surface garantit un repérage durable et résistant à l'usure. Une résolution d'impression de 300 dpi offre également une très bonne lisibilité.

Vos avantages avec MultiMark

- Compatible avec les blocs de jonction modulaires Weidmüller
- Maintien ferme et impression durable
- Les bandes continues permettent de gagner du temps à l'installation
- Montage facile grâce à un matériau composite innovant
- Grandes libellés pour une lisibilité optimale
- Grande flexibilité grâce à l'indépendance vis-à-vis du fabricant

## Informations générales de commande

|            |                            |  |
|------------|----------------------------|--|
| Type       | DEK 5/6 MM WS              | Version  |
| Référence  | <a href="#">2007120000</a> | Dekafix, Terminal marker, 5 x 6 mm, Weidmueller, blanc |
| GTIN (EAN) | 4050118392104              |  |
| Qté.       | 600 ST                     |  |