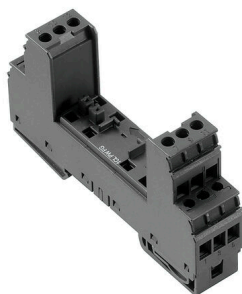


VSPC BASE 1CL PW FG**Weidmüller Interface GmbH & Co. KG**

Klingenbergstraße 26

D-32758 Detmold

Germany

www.weidmueller.com

Élément de base pour les parafoudres enfichables VSPC.
Pied PE intégré, basé sur le VSPC BASE neutre sur le plan de l'impédance et raccordement PE isolé de la masse (FG) avec éclateur intégré, dérive jusqu'à 20 kA (8 / 20 μ s) et 2,5 kA (10 / 350 μ s) vers le PE de façon sûre. Indiqué pour les circuits de signaux non mis à la terre.

Informations générales de commande

Version	Surge protection, Flange-mounted housing, Flange-mounted housing
Référence	1105700000
Type	VSPC BASE 1CL PW FG
GTIN (EAN)	4032248881055
Qté.	1 Pièce

VSPC BASE 1CL PW FG

Weidmüller Interface GmbH & Co. KG

Klingenbergstraße 26

D-32758 Detmold

Germany

www.weidmueller.com

Technical data

Agréments

Agréments



ROHS Conforme

UL File Number Search [Site Web UL](#)

Certificat N° (UL) E311081

Dimensions et poids

Profondeur	69 mm	Profondeur (pouces)	2.7165 inch
Hauteur	90 mm	Hauteur (pouces)	3.5433 inch
Largeur	17.8 mm	Largeur (pouces)	0.7008 inch
Poids net	73 g		

Températures

Température de stockage	-40 °C...80 °C	Température de fonctionnement	-40 °C...70 °C
Humidité	5...96 %		

Conformité environnementale du produit

Statut de conformité RoHS	Conforme sans exemption
REACH SVHC	Pas de SVHC au-dessus de 0,1 % en poids

Classifications

ETIM 8.0	EC000472	ETIM 9.0	EC000472
ETIM 10.0	EC000472	ECLASS 14.0	27-17-15-91
ECLASS 15.0	27-17-15-91		

Textes de description

Spécification longue	<p>Embase pour raccordement pour un double conducteurs sans potentiel de terre et une alimentation de 24 V. Le contact entre le rail profilé et un éclateur intégré est établi en montant l'embase. Via l'éclateur s'établit une connexion à valeur ohmique élevée du Ground du circuit de protection d'un parasurtenseur au potentiel de terre. Codage mécanique de l'embase pour le parasurtenseur en fonction du type de circuit et de la tension nominale. Embase à auto-codage lors du premier enfichage d'un parasurtenseur. Repérage visuel du parasurtenseur selon le type de circuit de protection et la tension. Possibilité de marquage</p>	Spécification succincte .	Embase pour le logement d'un parasurtenseur pour un double conducteurs fonctionnant sans potentiel de terre et une alimentation à 24 V avec mise à la terre directe.
----------------------	--	---------------------------	--

VSPC BASE 1CL PW FG

Weidmüller Interface GmbH & Co. KG

Klingenbergstraße 26

D-32758 Detmold

Germany

www.weidmueller.com

Technical data

à toutes les bornes de
raccordement.

Données de mesure UL

Certificat N° (UL)	E311081	Certificat UL	UL 497b Certificate - PDF/ E311081VOL1SEC2.pdf (application/pdf)
--------------------	---------	---------------	--

Caractéristiques nominales CEI / EN

Courant de fuite à Un	0 µA	Contact de signalisation	Non
Courant nominal IN	16 A	Type de tension	AC/DC
Normes	IEC 61643-21, IEC 62305, DIN EN 60079-0:2009, DIN EN 60079-11:2007, DIN EN 60079-26:2007, DIN EN 61241-11:2006	Tenue en tension pour FG par rapport à PE	≥ 500 V

Caractéristiques générales

Affichage fonction optique	Non	Segment	Mesure - Contrôle - Régulation
Version	Boîtier d'embase	Forme	Insert, divers
Classe d'inflammabilité selon UL 94	V-0	Couleur	noir
Degré de protection	IP20	Barrette de liaison équipée	TS 35, TS 35 x 7.5

Coordination de l'isolation selon EN 50178

Catégorie de surtension	III	Degré de pollution	2
-------------------------	-----	--------------------	---

Protection des données CSA

Groupe gaz D	IIA	Groupe gaz A,B	IIC
Courant d'entrée, max. II	450 mA for Signal and 26 A fo Power	Groupe gaz C	IIB
Inductance interne, max. LI	0 µH		

Informations complémentaires sur les agréments

Certificat GOST	GOST-Zertifikat - PDF/7950_n1-n4.pdf (application/pdf)
-----------------	--

Caractéristiques de raccordement

Longueur de dénudage	7 mm	Type de raccordement	Raccordement vissé
Longueur de dénudage, raccordement nominal	7 mm	Couple de serrage, min.	0.5 Nm
Couple de serrage, max.	0.8 Nm	Plage de serrage, min.	0.5 mm ²
Plage de serrage, max.	4 mm ²	Section de raccordement du conducteur, 0.5 mm ² min.	
Section de raccordement du conducteur, 4 mm ² max.		Section de raccordement du conducteur, 2.5 mm ² souple, max.	
Section de raccordement du conducteur, 0.5 mm ² souple, embout (DIN 46228-1), min.		Section de raccordement du conducteur, 2.5 mm ² souple, embout (DIN 46228-1), max.	
Section de raccordement, semi-rigide, min.	0.5 mm ²	Section de raccordement, semi-rigide, max.	2.5 mm ²
Dimension de la lame	0,6 x 3,5 mm		

VSPC BASE 1CL PW FG**Weidmüller Interface GmbH & Co. KG**

Klingenbergstraße 26

D-32758 Detmold

Germany

www.weidmueller.com**Technical data****Caractéristiques électriques**

Type de tension	AC/DC
-----------------	-------

Généralités

Degré de protection	IP20	Couleur	noir
---------------------	------	---------	------

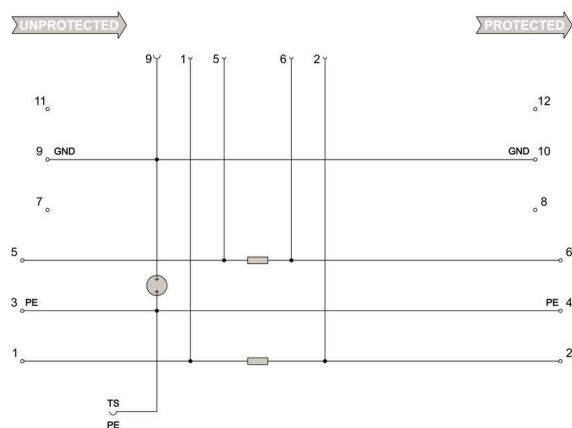
Ratings IECEx/ATEX/cUL

Certificat cUL	cUL Certificate - pdf/ VSPC.PDF (application/ pdf)
----------------	--

VSPC BASE 1CL PW FG

Weidmüller Interface GmbH & Co. KG
 Klingenbergstraße 26
 D-32758 Detmold
 Germany

www.weidmueller.com

Drawings
Symbole électrique


Circuit diagram

Cate- gory	Testing pulse	Surge voltage	Surge current	Pulse Type
C1	Quick- rising edge	0.5 - 2 kV with 1.2/50 µs	0.25 - 1 kA mit 8/20 µs	300 Surge voltage arrester
C2	Quick- rising edge	2 - 10 kV with 1.2/50 µs	1 - 5 kA mit 8/20 µs	10 Surge voltage arrester
C3	Quick- rising edge	≥ 1 kV with 1 kV/µs	10 - 100 A mit 10/10000 µs	300 Surge voltage arrester
D1	High power	≥ 1 kV	0.5 - 2.5 kA mit 10/350 µs	2 Arrester for lightning current and surge voltages

Discharge capacity

VSPC BASE 1CL PW FG**Weidmüller Interface GmbH & Co. KG**

Klingenbergstraße 26

D-32758 Detmold

Germany

www.weidmueller.com**Accessories****Module de mise à la terre**

- Utilisable pour la pose de fils non raccordés
- Utilisable pour la mise en service et la maintenance
- Mise à la terre de tous les câbles de capteurs raccordés au VSPC
- débrochable sur tous le supports de base VSPC

Informations générales de commande

Type	VSPC GROUND	Version
Référence	8924680000	Adapter, without warning function / function indicator
GTIN (EAN)	4032248696321	
Qté.	1 ST	

Tournevis droit

Tournevis pour vis tête fendue avec lame ronde, SD DIN 5265, ISO 2380/2, empreinte selon DIN 5264, ISO 2380/1, pointe chrome top, poignée SoftFinish

Informations générales de commande

Type	SDS 0.6X3.5X200	Version
Référence	9010110000	Tournevis, Tournevis
GTIN (EAN)	4032248300754	
Qté.	1 ST	

Accessories

Plus



Le repère Dekafix (DEK) permet un repérage universel de tous les conducteurs et connecteurs débrochables, ainsi que des sous-ensembles électroniques. Le système convient idéalement aux courtes séquences de chiffres et dispose d'un large éventail de repères déjà imprimés.

Montage sur bande pour pose rapide, en une seule étape. Le résultat d'impression est facile à lire, riche en contrastes et disponible en plusieurs largeurs.

- Large gamme de repérages prêts à l'emploi
- Montage en bande pour pose rapide
- Repères de conducteurs, adaptés à tous les câbles Weidmüller

• Disponible en MultiCard vierge ou avec impression standard
Pour impression personnalisée : Veuillez nous envoyer un fichier dans le format de notre logiciel de repérage M-Print PRO ou M-Print PRO Online (sans installation) pour vos spécifications de repérage.

Informations générales de commande

Type	DEK 5/5 PLUS MC NE WS	Version
Référence	1854490000	Dekafix, Terminal marker, 5 x 5 mm, Pas en mm (P): 5.00
GTIN (EAN)	4032248393596	Weidmueller, blanc
Qté.	1000 ST	