

## SAMPLE LP CH20M PPX

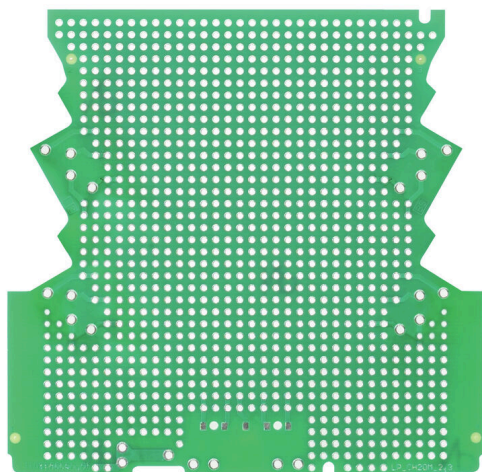
**Weidmüller Interface GmbH & Co. KG**

Klingenbergstraße 26

D-32758 Detmold

Germany

[www.weidmueller.com](http://www.weidmueller.com)



Solutions pérennes pour l'électronique industrielle pour le montage dans l'armoire de commande  
Les boîtiers électroniques sont cruciaux pour l'intégration d'ensembles électroniques dans l'armoire de commande. Ils protègent les composants sensibles et assurent des raccordements fiables. Grâce à des matériaux de haute qualité, ils offrent des solutions durables aux applications industrielles.

Vos avantages :

Flexibilité : solutions évolutives pour différentes exigences

Sécurité : forme boîtier robuste pour la protection de votre électronique

Niveau d'efficacité : construction simple et technologie de raccordement optimisée

Des solutions de boîtier pour chaque application :

Notre gamme comprend des boîtiers modulaires (par exemple CH20M), des petits boîtiers et des boîtiers profilés conçus pour le contrôle, la conversion de signaux et l'application de la sécurité. Ces boîtiers offrent des formes boîtiers personnalisables, un montage facile et une grande capacité de raccordement.

Personnalisation :

en plus des solutions standards, nous proposons la personnalisation de la conception, la couleur et l'impression. Le configurateur Weidmüller permet une conception individuelle.

Notre service :

nous offrons des conseils d'experts et un soutien technique pour vos projets. Dans la section des téléchargements, vous trouverez des données CAO, des fiches de données et des instructions d'installation pour une intégration efficace.

### Informations générales de commande

Version	Échantillon de boîtiers électroniques, OMNIMATE Housing - série CH20M vert, Carte de circuit imprimé pour auto-assemblage, CH20M12 - 67, Pour 2 niveaux de raccordement, Largeur: 1.6 mm
Référence	<a href="#">1105580000</a>
Type	SAMPLE LP CH20M PPX
GTIN (EAN)	4032248880652
Qté.	1 Pièce

## SAMPLE LP CH20M PPX

**Weidmüller Interface GmbH & Co. KG**  
 Klingenbergstraße 26  
 D-32758 Detmold  
 Germany

## Caractéristiques techniques

www.weidmueller.com

## Agréments

ROHS	Conforme
------	----------

## Dimensions et poids

Profondeur	99 mm	Profondeur (pouces)	3.8976 inch
Hauteur	101 mm	Hauteur (pouces)	3.9764 inch
Largeur	1.6 mm	Largeur (pouces)	0.063 inch
Poids net	28 g		

## Conformité environnementale du produit

Statut de conformité RoHS	Conforme
REACH SVHC	Pas de SVHC au-dessus de 0,1 % en poids

## Classifications

ETIM 8.0	EC001031	ETIM 9.0	EC001031
ETIM 10.0	EC001031	ECLASS 14.0	27-19-02-04
ECLASS 15.0	27-19-02-04		

## Caractéristiques des matériaux

Matériau isolant	PA 66 GF 30	Groupe de matériaux isolants	II
Surface	non traité	Matériau de base	PA 66 GF 30, Plastique

## Caractéristiques générales

Couleur	vert	Degré de protection	IP20 en condition installée
Tableau des couleurs (similaire)	RAL 6032		

SAMPLE LP CH20M PPX

Weidmüller Interface GmbH & Co. KG  
Klingenbergstraße 26  
D-32758 Detmold  
Germany

Dessins

[www.weidmueller.com](http://www.weidmueller.com)

Layer Stack Up Detail for: 1105580000\_03.PcbDoc

Layer Name	Order	Material	Thickness	Dielectric Constant	Substrate	Notes
Top Solder Mask	C.07B		0.015mm		Solder Resist	
Top Layer	C.07L		0.035mm			
Bottom Layer	C.08L		0.035mm		FR-4	Core
Bottom Solder Mask	C.08B		0.015mm		Solder Resist	

PCB thickness over all 1.6mm +/- 0.13mm

