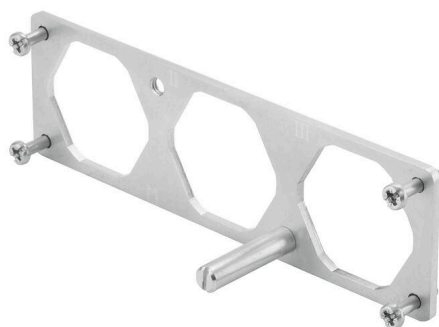


**HDC 24B HP550 MPL3 TYP2****Weidmüller Interface GmbH & Co. KG**

Klingenbergstraße 26

D-32758 Detmold

Germany

[www.weidmueller.com](http://www.weidmueller.com)

Les boîtiers RockStar® HighPower sont en aluminium injecté de haute résistance et offrent une protection parfaite contre les conditions environnementales difficiles, grâce à nos optimisations incessantes. Le boîtier séparé en plusieurs parties permet à l'utilisateur de contrôler les processus au plus près de leur réalisation.

**Informations générales de commande**

Version	CIE ,96 Connecteur enfichable, Nombre de pôles: 3, Taille de construction: 8
Référence	<a href="#">1103780000</a>
Type	HDC 24B HP550 MPL3 TYP2
GTIN (EAN)	4032248877980
Qté.	1 Pièce

## HDC 24B HP550 MPL3 TYP2

Weidmüller Interface GmbH &amp; Co. KG

Klingenbergstraße 26

D-32758 Detmold

Germany

www.weidmueller.com

## Technical data

## Agréments

Agréments



ROHS

Conforme

## Dimensions et poids

Hauteur	46 mm	Hauteur (pouces)	1.811 inch
Largeur	42 mm	Largeur (pouces)	1.6535 inch
Longueur	140 mm	Longueur (pouces)	5.5118 inch
Cote de fixation hauteur	130 mm	Cote de fixation largeur	32 mm
Poids net	69.6 g		

## Conformité environnementale du produit

Statut de conformité RoHS

Conforme sans exemption

REACH SVHC

Pas de SVHC au-dessus de 0,1 % en poids

## Classifications

ETIM 8.0	EC002943	ETIM 9.0	EC002943
ETIM 10.0	EC002943	ECLASS 14.0	27-44-02-06
ECLASS 15.0	27-44-02-06		

## Caractéristiques générales

Nombre de pôles	3	Taille de construction	8
Classe d'inflammabilité selon UL 94	None	Couleur	gris argent
Matériau de base	Acier inoxydable	Série	HighPower
Sans halogène	false	BG	8

## Caractéristiques générales

Couleur	gris argent	Matériau de base	Acier inoxydable
Série	HighPower		

## Note importante

Informations sur le produit

Selon le fonctionnement prévu, les tensions générées en interne peuvent superposer la tension de travail et contenir des pics correspondants. Il est impératif de veiller à ce que ces tensions pics ne dépassent pas la tension nominale. Pour les applications en dehors de cette description des performances, veuillez nous contacter.

**HDC 24B HP550 MPL3 TYP2**

**Weidmüller Interface GmbH & Co. KG**  
Klingenbergstraße 26  
D-32758 Detmold  
Germany

[www.weidmueller.com](http://www.weidmueller.com)

**Drawings**

