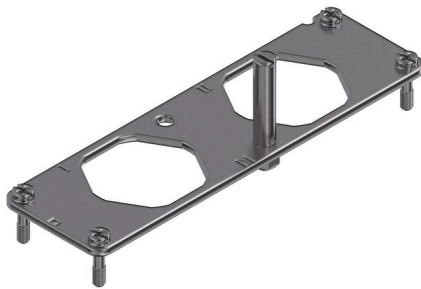


## HDC 24B HP550 MPL2 TYP2

**Weidmüller Interface GmbH & Co. KG**  
Klingenbergstraße 26  
D-32758 Detmold  
Germany

[www.weidmueller.com](http://www.weidmueller.com)



Les accessoires HighPower de Weidmüller complètent les connecteurs HighPower de RockStar® et améliorent leur sécurité, leur stabilité et leur facilité d'utilisation. Des protections robustes, des éléments de codage précis et des composants de fixation qualité supérieure assurent des raccordements de courant élevés fiables, idéaux pour l'énergie, le rail et les applications industrielles.

### Informations générales de commande

|            |  |
|------------|--|
| Version    | CIE ,96 Connecteur enfichable, Nombre de pôles: 2, Taille de construction: 8 |
| Référence  | <a href="#">1103770000</a>   |
| Type       | HDC 24B HP550 MPL2 TYP2  |
| GTIN (EAN) | 4032248877973  |
| Qté.       | 1 Pièce  |

## HDC 24B HP550 MPL2 TYP2

**Weidmüller Interface GmbH & Co. KG**  
Klingenbergstraße 26  
D-32758 Detmold  
Germany

www.weidmueller.com

## Caractéristiques techniques

### Agréments

Agréments



ROHS Conforme

### Dimensions et poids

|                          |        |                          |             |
|--------------------------|--------|--------------------------|-------------|
| Hauteur                  | 46 mm  | Hauteur (pouces)         | 1.811 inch  |
| Largeur                  | 42 mm  | Largeur (pouces)         | 1.6535 inch |
| Longueur                 | 140 mm | Longueur (pouces)        | 5.5118 inch |
| Cote de fixation hauteur | 130 mm | Cote de fixation largeur | 32 mm       |
| Poids net                | 90.5 g |                          |             |

### Conformité environnementale du produit

Statut de conformité RoHS Conforme sans exemption  
REACH SVHC Pas de SVHC au-dessus de 0,1 % en poids

### Classifications

|             |             |             |             |
|-------------|-------------|-------------|-------------|
| ETIM 8.0    | EC002943    | ETIM 9.0    | EC002943    |
| ETIM 10.0   | EC002943    | ECLASS 14.0 | 27-44-02-06 |
| ECLASS 15.0 | 27-44-02-06 |             |             |

### Caractéristiques générales

|                                     |                  |                        |             |
|-------------------------------------|------------------|------------------------|-------------|
| Nombre de pôles                     | 2                | Taille de construction | 8           |
| Classe d'inflammabilité selon UL 94 | None             | Couleur                | gris argent |
| Matériau de base                    | Acier inoxydable | Série                  | HighPower   |
| Sans halogène                       | false            | BG                     | 8           |

### Caractéristiques générales

|         |             |                  |                  |
|---------|-------------|------------------|------------------|
| Couleur | gris argent | Matériau de base | Acier inoxydable |
| Série   | HighPower   |                  |                  |

### Note importante

Informations sur le produit Selon le fonctionnement prévu, les tensions générées en interne peuvent superposer la tension de travail et contenir des pics correspondants. Il est impératif de veiller à ce que ces tensions pics ne dépassent pas la tension nominale. Pour les applications en dehors de cette description des performances, veuillez nous contacter.

**HDC 24B HP550 MPL2 TYP2**

**Weidmüller Interface GmbH & Co. KG**  
Klingenbergstraße 26  
D-32758 Detmold  
Germany

**Dessins**

[www.weidmueller.com](http://www.weidmueller.com)

**Dessin**

