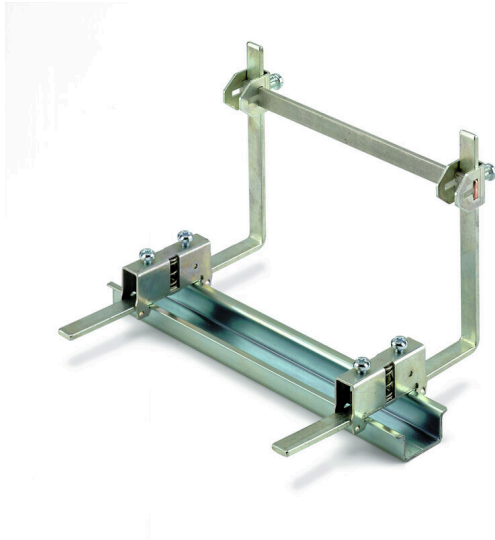


## WSH 19 MT

**Weidmüller Interface GmbH & Co. KG**  
Klingenbergstraße 26  
D-32758 Detmold  
Germany

[www.weidmueller.com](http://www.weidmueller.com)

### Illustration du produit



Les accessoires complets de la gamme Klippon® Connect s'harmonisent parfaitement jusqu'au dernier détail. Cela facilite le montage tout en respectant les normes requises

### Informations générales de commande

Version	Accessoires, Support-rail, Métal
Référence	<a href="#">1083200000</a>
Type	WSH 19 MT
GTIN (EAN)	4008 190059538
Qté.	10 Pièce

## WSH 19 MT

**Weidmüller Interface GmbH & Co. KG**  
 Klingenbergstraße 26  
 D-32758 Detmold  
 Germany

www.weidmueller.com

## Caractéristiques techniques

## Agréments

ROHS	Conforme
------	----------

## Dimensions et poids

Profondeur	143.3 mm	Profondeur (pouces)	5.6417 inch
Hauteur	150 mm	Hauteur (pouces)	5.9055 inch
Largeur	14.9 mm	Largeur (pouces)	0.5866 inch
Poids net	112.2 g		

## Températures

Température de stockage	-25 °C...55 °C	Température ambiante	-5 °C...40 °C
Température d'utilisation permanente, max.	85 °C		

## Conformité environnementale du produit

Statut de conformité RoHS	Conforme sans exemption
REACH SVHC	Pas de SVHC au-dessus de 0,1 % en poids

## Classifications

ETIM 8.0	EC001166	ETIM 9.0	EC001166
ETIM 10.0	EC001166	ECLASS 14.0	27-40-06-07
ECLASS 15.0	27-40-06-07		

## Autres caractéristiques techniques

Type de fixation	Vissé	Instruction de montage	Montage direct
Version à I#92épreuve de I#92explosion	Non	Type de montage	Vissé

## Caractéristiques des matériaux

Matériau de base	Métal	Couleur	gris
Classe d'inflammabilité selon UL 94	None		

## Caractéristiques du système

Version	pour rails profilés	Barrette de liaison équipée	TS 35
---------	---------------------	-----------------------------	-------

## Dimensions

Pas en mm (P)	8.00 mm
---------------	---------

## Généralités

Nombre de pôles	1	Instruction de montage	Montage direct
Barrette de liaison équipée	TS 35		

## WSH 19 MT

**Weidmüller Interface GmbH & Co. KG**  
 Klingenbergstraße 26  
 D-32758 Detmold  
 Germany

## Accessoires

www.weidmueller.com

## Barres collectrices



Avec nos barres d'autobus en différents matériaux et les accessoires associés, vous pouvez connecter des câbles dans le plus petit espace d'installation. Selon l'application, les potentiels peuvent être collectés, distribués ou dissipés.

## Informations générales de commande

Type	SA 3.00X10.00X1000 CUZN...	Version
Référence	<a href="#">0259800000</a>	Barrette de liaison (bloc de jonction), argent, Hauteur: 1000 mm,
GTIN (EAN)	4008190049300	Profondeur: 3 mm, Laiton
Qté.	1 M	
Type	SSCH 10X3X1000 CU/SN	Version
Référence	<a href="#">0348900000</a>	Barrette de liaison (bloc de jonction), argent, Hauteur: 1000 mm,
GTIN (EAN)	4008190024802	Profondeur: 3 mm, Cuivre
Qté.	25 M	
Type	SSCH 15X6X1000 CU/SN	Version
Référence	<a href="#">0357400000</a>	Barrette de liaison (bloc de jonction), argent, Hauteur: 1000 mm,
GTIN (EAN)	4008190169572	Profondeur: 6 mm, Cuivre
Qté.	1 M	
Type	SSCH 10X3X1000 ST/ZN	Version
Référence	<a href="#">0438000000</a>	Barrette de liaison (bloc de jonction), argent, Hauteur: 1000 mm,
GTIN (EAN)	4008190080938	Profondeur: 3 mm, Acier
Qté.	25 M	
Type	SSCH 6X6X1000 CU/SN	Version
Référence	<a href="#">0571300000</a>	Barrette de liaison (bloc de jonction), argent, Hauteur: 1000 mm,
GTIN (EAN)	4008190015039	Profondeur: 6 mm, Cuivre
Qté.	1 M	
Type	SSCH 7.3X1.2X1000	Version
Référence	<a href="#">1071200000</a>	Barrette de liaison (bloc de jonction), argent, Hauteur: 1000 mm,
GTIN (EAN)	4008190279172	Profondeur: 1.2 mm, Cuivre
Qté.	1 M	
Type	NSCH 1M	Version
Référence	<a href="#">0280200000</a>	Barrette de liaison (bloc de jonction), naturel, Hauteur: 15 mm,
GTIN (EAN)	4008190012953	Profondeur: 2 mm, Cuivre
Qté.	10 M	
Type	ESCH 1 M	Version
Référence	<a href="#">0280300000</a>	Barrette de liaison (bloc de jonction), argent, Hauteur: 12 mm,
GTIN (EAN)	4008190143053	Profondeur: 2 mm, Acier
Qté.	10 M	