

## BFEH 1/WSH

Weidmüller Interface GmbH & Co. KG

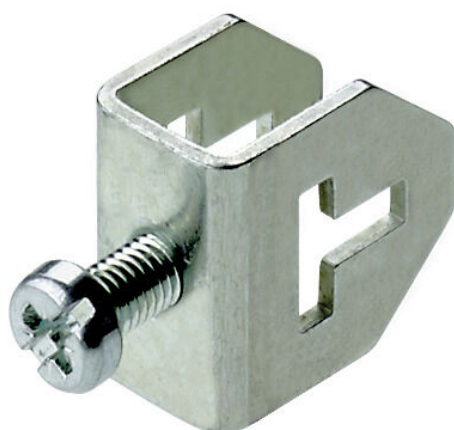
Klingenbergstraße 26

D-32758 Detmold

Germany

[www.weidmueller.com](http://www.weidmueller.com)

### Illustration du produit



Les accessoires complets de la gamme Klippon® Connect s'harmonisent parfaitement jusqu'au dernier détail. Cela facilite le montage tout en respectant les normes requises

### Informations générales de commande

Version	Accessoires, Support de fixation, Métal
Référence	<a href="#">1082400000</a>
Type	BFEH 1/WSH
GTIN (EAN)	4008 190989057
Qté.	10 Pièce

## BFEH 1/WSH

**Weidmüller Interface GmbH & Co. KG**  
 Klingenbergstraße 26  
 D-32758 Detmold  
 Germany

www.weidmueller.com

## Caractéristiques techniques

## Agréments

ROHS	Conforme
------	----------

## Dimensions et poids

Profondeur	31 mm	Profondeur (pouces)	1.2205 inch
Hauteur	20 mm	Hauteur (pouces)	0.7874 inch
Largeur	13.5 mm	Largeur (pouces)	0.5315 inch
Poids net	13.3 g		

## Températures

Température de stockage	-25 °C...55 °C	Température ambiante	-5 °C...40 °C
-------------------------	----------------	----------------------	---------------

## Conformité environnementale du produit

Statut de conformité RoHS	Conforme sans exemption
REACH SVHC	Pas de SVHC au-dessus de 0,1 % en poids

## Classifications

ETIM 8.0	EC002848	ETIM 9.0	EC002848
ETIM 10.0	EC002848	ECLASS 14.0	27-25-03-90
ECLASS 15.0	27-25-03-90		

## Autres caractéristiques techniques

Type de fixation	Vissé	Instruction de montage	Montage direct
Version à I#92épreuve de I#92explosion	Non		

## Caractéristiques des matériaux

Matériau de base	Métal	Couleur	gris
------------------	-------	---------	------

## Caractéristiques du système

Version	Griffe de fixation
---------	--------------------

## Dimensions

Pas en mm (P)	31.00 mm
---------------	----------

## Généralités

Instruction de montage	Montage direct
------------------------	----------------