

HDC IP68 04A AWS 1M20

Weidmüller Interface GmbH & Co. KG
Klingenbergstraße 26
D-32758 Detmold
Germany

www.weidmueller.com



Les nouveaux boîtiers RockStar® résistent à l'eau de mer, offrent un degré de résistance aux chocs élevé, respectent IP68 et IP69K et ont été conçus pour supporter des conditions environnementales extrêmes et de fortes vibrations, conformément à DIN EN 61373 cat. 2 (boggie). Ainsi, cette famille de boîtiers est particulièrement adaptée aux systèmes de connecteurs industriels étanches sans défaillances ni maintenance, dans l'industrie du transport, dans la production d'électricité et dans toute application à très fortes contraintes. Au cours de la phase de développement, des mesures ont aussi été implémentées pour rendre les boîtiers extrêmement résistants à la CEM.

Informations générales de commande

| | |
|------------|--|
| Version | CIE ,96 boîtiers, Taille de construction: 1, Degré de protection: IP66, IP68, enfiché, Embase encastrée, Raccordement à étrier, Standard, Taille des entrées de câbles: M 20 |
| Référence | 1081480000 |
| Type | HDC IP68 04A AWS 1M20 |
| GTIN (EAN) | 4032248844227 |
| Qté. | 1 Pièce |

HDC IP68 04A AWS 1M20

Weidmüller Interface GmbH & Co. KG
 Klingenbergstraße 26
 D-32758 Detmold
 Germany

www.weidmueller.com

Caractéristiques techniques

Agréments

Agréments



ROHS Conforme

Dimensions et poids

| | | | |
|--------------------------|-------|--------------------------|-------------|
| Profondeur | 50 mm | Profondeur (pouces) | 1.9685 inch |
| Hauteur | 44 mm | Hauteur (pouces) | 1.7323 inch |
| Largeur | 67 mm | Largeur (pouces) | 2.6378 inch |
| Cote de fixation hauteur | 41 mm | Cote de fixation largeur | 41 mm |
| Poids net | 135 g | | |

Températures

Température limite -50 °C ... 125 °C

Conformité environnementale du produit

Statut de conformité RoHS Conforme sans exemption
 REACH SVHC Pas de SVHC au-dessus de 0,1 % en poids

Résistance aux agents chimiques

| | |
|---------------------------------|--------------------------|
| Substance | Acétone |
| Résistance aux agents chimiques | Résistant |
| Substance | Carburant diesel |
| Résistance aux agents chimiques | Instable |
| Substance | Éthanol |
| Résistance aux agents chimiques | Résistant |
| Substance | Huile de transmission |
| Résistance aux agents chimiques | Résistant sous condition |
| Substance | Huile hydraulique |
| Résistance aux agents chimiques | Résistant sous condition |
| Substance | Essence au benzène |
| Résistance aux agents chimiques | Instable |
| Substance | Suintement |
| Résistance aux agents chimiques | Résistant sous condition |
| Substance | Supercarburant |
| Résistance aux agents chimiques | Instable |
| Substance | Eau |
| Résistance aux agents chimiques | Résistant |
| Substance | UV |
| Résistance aux agents chimiques | Résistant |
| Substance | Ozone |
| Résistance aux agents chimiques | Résistant |

Classifications

| | | | |
|-------------|-------------|-------------|-------------|
| ETIM 8.0 | EC000437 | ETIM 9.0 | EC000437 |
| ETIM 10.0 | EC000437 | ECLASS 14.0 | 27-44-02-02 |
| ECLASS 15.0 | 27-44-02-02 | | |

Caractéristiques générales

Surface Électrolaque Degré de protection IP66, IP68, enfiché

HDC IP68 04A AWS 1M20

Weidmüller Interface GmbH & Co. KG
 Klingenbergstraße 26
 D-32758 Detmold
 Germany

www.weidmueller.com

Caractéristiques techniques

Dimensions

| | | | |
|---------------------------------|-------|-------------------|-------------|
| Distance des trous, longueur A2 | 41 mm | Entrée du câble | a. filetage |
| Longueur boîtier | 50 mm | Hauteur boîtier B | 44 mm |

Version

| | | | |
|---|-----------------------|--|-----------------------|
| Presse-étoupes, nombre | 0 | Taille des entrées de câbles | M 20 |
| Partie supérieure/sous-partie/Couvercle | Partie inférieure | Protection | sans couvercle |
| Nombre d'entrées de câble vers le haut | 0 | Nombre d'entrées de câble latéralement | 1 |
| Version boîtier | Embase encastrée | Version système de fermeture | Raccordement à étrier |
| Forme | Standard | Taille de construction | 1 |
| Entrée du câble | a. filetage | Type | Embase (traversée) |
| Version étrier | Raccordement à étrier | Joint | Silicone |
| Filetage (intérieur) | M 20 | Couleur (RAL) | RAL 9011 |
| BG | 1 | Indiqué pour ModuPlug® | Non |

Note importante

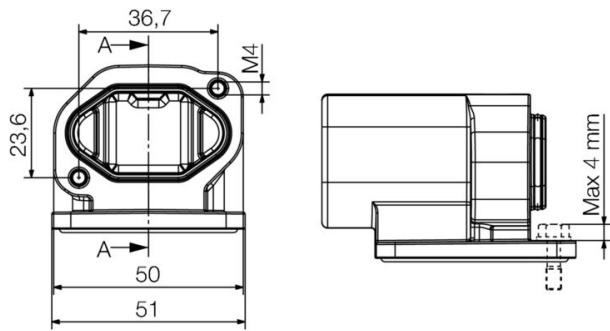
| | |
|-----------------------------|---|
| Informations sur le produit | Lors du montage des boîtiers, veillez à ce que le joint plat soit correctement placé. |
|-----------------------------|---|

HDC IP68 04A AWS 1M20

Weidmüller Interface GmbH & Co. KG
Klingenbergstraße 26
D-32758 Detmold
Germany

Dessins

www.weidmueller.com



HDC IP68 04A AWS 1M20

Weidmüller Interface GmbH & Co. KG
 Klingenbergstraße 26
 D-32758 Detmold
 Germany

www.weidmueller.com

Accessoires

Joints toriques IP68



Les boîtiers sont disponibles avec différents accessoires, dont le joint.
 Grâce à leur joint d'une excellente qualité, nos boîtiers garantissent la plus grande étanchéité possible.
 Des séries complètes de tests ont permis de le confirmer : les éléments RockStar® sont parfaitement étanches jusqu'à une profondeur de 50 mètres sous l'eau. Les connecteurs enfichables étanches peuvent de cette manière être utilisés même là où seul un câblage fixe était jusqu'à présent possible.

Informations générales de commande

| | | | |
|------------|----------------------------|-------------------------------------|--|
| Type | HDC DG 04A IP68 | Version | |
| Référence | 1987460000 | Accessoires, Coffrets - accessoires | |
| GTIN (EAN) | 4050118379259 | | |
| Qté. | 10 ST | | |

Joints de bride



Les boîtiers sont disponibles avec différents accessoires, dont le joint.
 Grâce à leur joint d'une excellente qualité, nos boîtiers garantissent la plus grande étanchéité possible.
 Des séries complètes de tests ont permis de le confirmer : les éléments RockStar® sont parfaitement étanches jusqu'à une profondeur de 50 mètres sous l'eau. Les connecteurs enfichables étanches peuvent de cette manière être utilisés même là où seul un câblage fixe était jusqu'à présent possible.

Informations générales de commande

| | | | |
|------------|----------------------------|-------------------------------------|--|
| Type | HDC FLDG 04A AW IP68 | Version | |
| Référence | 1987470000 | Accessoires, Coffrets - accessoires | |
| GTIN (EAN) | 4050118379204 | | |
| Qté. | 10 ST | | |