

## HDC IP68 HP 24B AS S

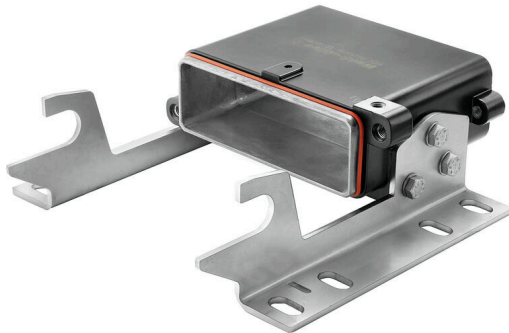
Weidmüller Interface GmbH & Co. KG

Klingenbergstraße 26

D-32758 Detmold

Germany

[www.weidmueller.com](http://www.weidmueller.com)



Les boîtiers RockStar® HighPower sont en aluminium injecté de haute résistance et offrent une protection parfaite contre les conditions environnementales difficiles, grâce à nos optimisations incessantes. Le boîtier séparé en plusieurs parties permet à l'utilisateur de contrôler les processus au plus près de leur réalisation.

### Informations générales de commande

Version	CIE ,96 boîtiers, Taille de construction: 8, Degré de protection: IP68, IP69, enfiché, Embase en saillie, Raccordement à étrier, Standard
Référence	<a href="#">1079920000</a>
Type	HDC IP68 HP 24B AS S
GTIN (EAN)	4032248841936
Qté.	1 Pièce

## HDC IP68 HP 24B AS S

Weidmüller Interface GmbH & Co. KG  
Klingenbergstraße 26  
D-32758 Detmold  
Germany

www.weidmueller.com

## Caractéristiques techniques

## Agréments

ROHS Conforme

## Dimensions et poids

Profondeur	228 mm	Profondeur (pouces)	8.9764 inch
Hauteur	260 mm	Hauteur (pouces)	10.2362 inch
Largeur	84.5 mm	Largeur (pouces)	3.3268 inch
Cote de fixation hauteur	170 mm	Cote de fixation largeur	208 mm
Poids net	1834.4 g		

## Températures

Température limite -50 °C ... 120 °C

## Conformité environnementale du produit

Statut de conformité RoHS	Conforme sans exemption	
REACH SVHC	Pas de SVHC au-dessus de 0,1 % en poids	
Résistance aux agents chimiques	Substance	Acétone
	Résistance aux agents chimiques	Résistant
	Substance	Carburant diesel
	Résistance aux agents chimiques	Instable
	Substance	Éthanol
	Résistance aux agents chimiques	Résistant
	Substance	Huile de transmission
	Résistance aux agents chimiques	Résistant sous condition
	Substance	Huile hydraulique
	Résistance aux agents chimiques	Résistant sous condition
	Substance	Essence au benzène
	Résistance aux agents chimiques	Instable
	Substance	Suintement
	Résistance aux agents chimiques	Résistant sous condition
	Substance	Supercarburant
	Résistance aux agents chimiques	Instable
Substance	Eau	
Résistance aux agents chimiques	Résistant	
Substance	UV	
Résistance aux agents chimiques	Résistant	
Substance	Ozone	
Résistance aux agents chimiques	Résistant	

## Classifications

ETIM 8.0	EC000437	ETIM 9.0	EC000437
ETIM 10.0	EC000437	ECLASS 14.0	27-44-02-02
ECLASS 15.0	27-44-02-02		

## Caractéristiques générales

Nombre de pôles	0	Version boîtier	Embase en saillie
Taille de construction	8	Couleur	noir, noir (similaire à RAL 9005)
Matériau de base du boîtier	Aluminium injecté	Couple de serrage, max., raccordement PE	11 Nm
Surface	Électrolaque	Type	Base du boîtier

## HDC IP68 HP 24B AS S

**Weidmüller Interface GmbH & Co. KG**  
 Klingenbergstraße 26  
 D-32758 Detmold  
 Germany

www.weidmueller.com

### Caractéristiques techniques

Couple de serrage, min., raccordement PE	11 Nm	Série	HighPower
Sans halogène	false	Boîtiers CEM	Oui
BG	8	Matériau de l'angle de fixation	Acier inoxydable
Matériau de l'élément de verrouillage	Acier inoxydable	Degré de protection	IP68, IP69, enfiché

### Caractéristiques générales

Surface	Électrolaque	Degré de protection	IP68, IP69, enfiché
Série	HighPower		

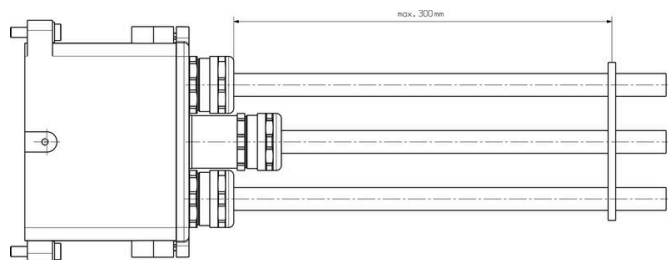
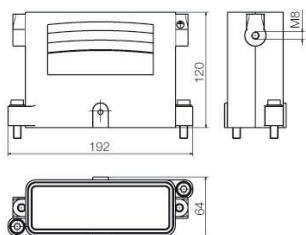
### Version

Partie supérieure/sous-partie/Couvercle	Partie inférieure	Protection	sans couvercle
Nombre d'entrées de câble latéralement	0	Version boîtier	Embase en saillie
Version système de fermeture	Raccordement à étrier	Forme	Standard
Taille de construction	8	Entrée du câble	Non
Type	Base du boîtier	Version étrier	Raccordement à étrier
Joint	Caoutchouc siliconé	Couleur (RAL)	RAL 9011, RAL 9005
BG	8		

### Note importante

Informations sur le produit	<p>Selon le fonctionnement prévu, les tensions générées en interne peuvent superposer la tension de travail et contenir des pics correspondants. Il est impératif de veiller à ce que ces tensions pics ne dépassent pas la tension nominale. Pour les applications en dehors de cette description des performances, veuillez nous contacter.</p>
-----------------------------	---

### Dessins



Pour éviter d'endommager les contacts et les douilles isolantes, nous vous recommandons de réparer le câble. Les distances correspondantes sont indiquées dans le dessin ci-après. La fixation du câble n'est pas incluse dans la portée de la livraison.

## Fiche de données

### HDC IP68 HP 24B AS S



**Weidmüller Interface GmbH & Co. KG**  
Klingenbergstraße 26  
D-32758 Detmold  
Germany

[www.weidmueller.com](http://www.weidmueller.com)

## Dessins

---

---

## HDC IP68 HP 24B AS S

**Weidmüller Interface GmbH & Co. KG**  
Klingenbergstraße 26  
D-32758 Detmold  
Germany

[www.weidmueller.com](http://www.weidmueller.com)

## Accessoires

### Boîtier du connecteur



Les boîtiers RockStar® HighPower sont en aluminium injecté de haute résistance et offrent une protection parfaite contre les conditions environnementales difficiles, grâce à nos optimisations incessantes. Le boîtier séparé en plusieurs parties permet à l'utilisateur de contrôler les processus au plus près de leur réalisation.

### Informations générales de commande

Type	HDC IP68 HP 24B TO	Version
Référence	<a href="#">1079930000</a>	CIE ,96 boîtiers, Taille de construction: 8, Degré de protection: IP68,
GTIN (EAN)	4032248842032	IP69, enfiché, Boîtier du connecteur, Raccordement à étrier, Standard
Qté.	1 ST	