

SM 27/27 K MC NE GR

Weidmüller Interface GmbH & Co. KG

Klingenbergstraße 26

D-32758 Detmold

Germany

www.weidmueller.com



Figure similaire



SM est un repère MultiCard pour le marquage des appareils de commande et de signalisation. Les étiquettes sont encliquetées sur les supports ou fixées grâce à la zone adhésive dont ils disposent. Des étiquettes personnalisées peuvent être créées avec les systèmes de marquage PrintJet CONNECT ou Plotter.

- Fabrication d'étiquettes rapide et bien adaptée aux besoins.
 - Pas de stock inutile d'étiquettes standard coûteuses
 - L'utilisation de PrintJet en remplacement de la gravure donne une impression de qualité très résistante
 - Pour les environnements extrêmes, nous recommandons le film protecteur ETO SM
 - Les supports sont utilisables pour les boutons-poussoirs Ø 22 mm ou 30 mm de Siemens, ABB, Moeller et Télé-mécanique
- Pour impression personnalisée : Veuillez nous envoyer un fichier dans le format de notre logiciel de repérage M-Print PRO ou M-Print PRO Online (sans installation) pour vos spécifications de repérage.

Informations générales de commande

Version	SwitchMark, Repérage d'équipements et appareillages, 27 x 27 mm, gris
Référence	1079520000
Type	SM 27/27 K MC NE GR
GTIN (EAN)	4032248840946
Qté.	60 Pièce

SM 27/27 K MC NE GR

Weidmüller Interface GmbH & Co. KG
 Klingenbergstraße 26
 D-32758 Detmold
 Germany

www.weidmueller.com

Caractéristiques techniques

Agréments

ROHS	Conforme
------	----------

Dimensions et poids

Profondeur	1 mm	Profondeur (pouces)	0.0394 inch
Hauteur	27 mm	Hauteur (pouces)	1.063 inch
Largeur	27 mm	Largeur (pouces)	1.063 inch
Poids net	2 g		

Températures

plage de température d'utilisation	-40...60 °C
------------------------------------	-------------

Conformité environnementale du produit

Statut de conformité RoHS	Conforme sans exemption	
REACH SVHC	Pas de SVHC au-dessus de 0,1 % en poids	
Empreinte carbone du produit	Du berceau à la porte	0.011 kg CO2 eq.

Classifications

ETIM 8.0	EC001288	ETIM 9.0	EC001288
ETIM 10.0	EC001288	ECLASS 14.0	27-28-11-04
ECLASS 15.0	27-28-11-04		

Caractéristiques générales

Adhésif	Bande adhésive double-face	
Couleur du matériau selon code couleurs	8	
Version	autoadhésif	
Largeur	27 mm	
Classe d'inflammabilité selon UL 94	V-2	
Plage de température d'utilisation, max.	60 °C	
Plage de température d'utilisation, min.	-40 °C	
Couleur	gris	
Halogène	Non	
Matériau de base	Polyamide 66	
Caractères imprimés	sans	
Nombre de repérages par unité d'emballage	Type de conditionnement	MultiCard
imprimante compatible	PRINTJET CONNECT , MCP BASIC 2 , MCP PLUS 2	
Nombre de repérages par combinaison	1 MultiCard = Device markers	
plage de température d'utilisation	-40...60 °C	

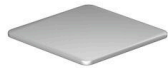
Repérage d'équipements et appareillages

Halogène	Non
----------	-----

Fiche de données

SM 27/27 K MC NE GR

Dessins



Produits complémentaires



SM est un repère MultiCard pour le marquage des appareils de commande et de signalisation. Les étiquettes sont encliquetées sur les supports ou fixées grâce à la zone adhésive dont ils disposent. Des étiquettes personnalisées peuvent être créées avec les systèmes de marquage PrintJet CONNECT ou Plotter.

- Fabrication d'étiquettes rapide et bien adaptée aux besoins.
 - Pas de stock inutile d'étiquettes standard coûteuses
 - L'utilisation de PrintJet en remplacement de la gravure donne une impression de qualité très résistante
 - Pour les environnements extrêmes, nous recommandons le film protecteur ETO SM
 - Les supports sont utilisables pour les boutons-poussoirs Ø 22 mm ou 30 mm de Siemens, ABB, Moeller et Télémécanique
- Pour impression personnalisée : Veuillez nous envoyer un fichier dans le format de notre logiciel de repérage M-Print PRO ou M-Print PRO Online (sans installation) pour vos spécifications de repérage.

Informations générales de commande

Type	ETO SM 27/27	Version	
Référence	1805840000	SwitchMark, Capuchon de protection, 27 x 27 mm, transparent	
GTIN (EAN)	4032248273577		
Qté.	10 ST		