

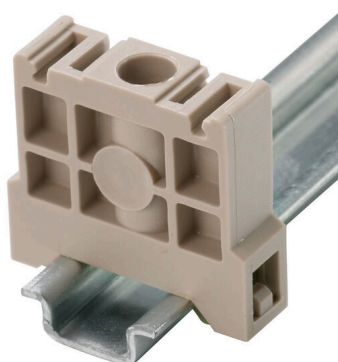
EW 15/2**Weidmüller Interface GmbH & Co. KG**

Klingenbergstraße 26

D-32758 Detmold

Germany

www.weidmueller.com

Illustration du produit

Pour maintenir correctement les blocs de jonction et éviter qu'ils glissent, Weidmüller propose des équerres de blocage. Il existe des versions vissées et non vissées. Il est possible de placer des repères sur les équerres de blocage ainsi que des repères de groupe et il est possible de mettre des fiches de contrôle.

Informations générales de commande

Version	Équerre de blocage, Beige foncé, TS 15, HB, Plastique, Largeur: 8 mm, 100 °C
Référence	1071900000
Type	EW 15/2
GTIN (EAN)	4008190462949
Qté.	50 Pièce

Technical data

Agréments

ROHS	Conforme
------	----------

Dimensions et poids

Profondeur	25 mm	Profondeur (pouces)	0.9842 inch
Hauteur	27 mm	Hauteur (pouces)	1.063 inch
Largeur	8 mm	Largeur (pouces)	0.315 inch
Poids net	5.2 g		

Températures

Température ambiante	-5 °C...40 °C	Température d'utilisation permanente, min.	-50 °C
Température d'utilisation permanente, max.	100 °C		

Conformité environnementale du produit

Statut de conformité RoHS	Conforme sans exemption
REACH SVHC	Pas de SVHC au-dessus de 0,1 % en poids

Classifications

ETIM 8.0	EC001041	ETIM 9.0	EC001041
ETIM 10.0	EC001041	ECLASS 14.0	27-25-03-02
ECLASS 15.0	27-25-03-02		

Autres caractéristiques techniques

Type de montage	Montage direct	Verrouillage	vissable
-----------------	----------------	--------------	----------

Caractéristiques des matériaux

Matériau de base	Plastique	Couleur	Beige foncé
Classe d'inflammabilité selon UL 94	HB		

Caractéristiques du système

Version	pour bornes	Barrette de liaison équipée	TS 15
---------	-------------	-----------------------------	-------

Dimensions

Décalage TS 15	13.5 mm
----------------	---------

Généralités

Barrette de liaison équipée	TS 15
-----------------------------	-------

Raccordement (raccordement nominal)

Couple de serrage, min.	0.5 Nm	Dimension de la lame	0,6 x 3,5 mm
-------------------------	--------	----------------------	--------------

EW 15/2

Weidmüller Interface GmbH & Co. KG

Klingenbergstraße 26

D-32758 Detmold

Germany

www.weidmueller.com

Accessories

Vierge



Le repère Dekafix (DEK) permet un repérage universel de tous les conducteurs et connecteurs débrochables, ainsi que des sous-ensembles électroniques. Le système convient idéalement aux courtes séquences de chiffres et dispose d'un large éventail de repères déjà imprimés.

Montage sur bande pour pose rapide, en une seule étape. Le résultat d'impression est facile à lire, riche en contrastes et disponible en plusieurs largeurs.

- Large gamme de repérages prêts à l'emploi
- Montage en bande pour pose rapide
- Repères de conducteurs, adaptés à tous les câbles Weidmüller

• Disponible en MultiCard vierge ou avec impression standard
Pour impression personnalisée : Veuillez nous envoyer un fichier dans le format de notre logiciel de repérage M-Print PRO ou M-Print PRO Online (sans installation) pour vos spécifications de repérage.

Informations générales de commande

Type	DEK 5/5 MC NE WS	Version
Référence	1609801044	Dekafix, Terminal marker, 5 x 5 mm, Pas en mm (P): 5.00
GTIN (EAN)	4008190397111	Weidmueller, blanc
Qté.	1000 ST	

Support de repères de groupe basculant ZGB



Le ZGB 15 est un support de repérage de groupe articulé. Le support de repérage peut accueillir les repères de blocs de jonction dekafix 5 et WS 12/5 ou le repère enfichable ESO 15.

Le ZGB 30 est un support de repérage de groupe articulé. Le support de repérage peut accueillir les repères de blocs de jonction dekafix 5 et WS 12/5 ou le repère enfichable ESO 7.

Les repères enfichables et les bandes de protection se trouvent dans les « Accessoires ».

Informations générales de commande

Type	ZGB 15	Version
Référence	1636530000	Repères de bornes, Terminal marker, 15 x 7 mm, Pas en mm (P): 5.00
GTIN (EAN)	4008190297053	Weidmueller, blanc
Qté.	20 ST	

Type	ZGB 30	Version
Référence	1611930000	Repères de bornes, Terminal marker, 32 x 7 mm, Pas en mm (P): 5.00
GTIN (EAN)	4008190002251	Weidmueller, blanc
Qté.	20 ST	