

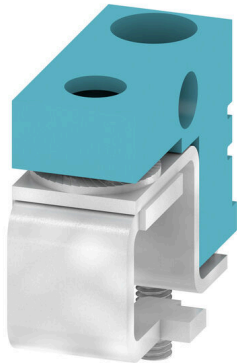
**WQV 16N-PEN BL****Weidmüller Interface GmbH & Co. KG**

Klingenbergstraße 26

D-32758 Detmold

Germany

www.weidmueller.com

**Illustration du produit**

La distribution ou la multiplication d'un potentiel aux blocs de jonction adjacents est réalisée par une connexion transversale. Un effort supplémentaire de câblage peut être facilement évité. Même si les pôles sont cassés, la fiabilité des contacts dans les blocs de jonction est toujours assurée. Notre portefeuille offre des systèmes de connexion transversale enfichables et vissables pour les blocs de jonction modulaires.

**Informations générales de commande**

Version	Connecteur transversal (bloc de jonction), Vissé, bleu, 76 A, Nombre de pôles: 2, Pas en mm (P): 11.90, Isolé: Oui, Largeur: 9 mm
Référence	<a href="#">1071360000</a>
Type	WQV 16N-PEN BL
GTIN (EAN)	4008 1902 7925 7
Qté.	10 Pièce
Statut de livraison	Cet article ne sera plus disponible à l'avenir.
Dernière date de commande	2026-09-30T00:00:00+02:00

## WQV 16N-PEN BL

**Weidmüller Interface GmbH & Co. KG**  
 Klingenbergstraße 26  
 D-32758 Detmold  
 Germany

www.weidmueller.com

## Caractéristiques techniques

### Agréments

ROHS	Conforme
------	----------

### Dimensions et poids

Profondeur	22.3 mm	Profondeur (pouces)	0.878 inch
Hauteur	22.3 mm	Hauteur (pouces)	0.878 inch
Largeur	9 mm	Largeur (pouces)	0.3543 inch
Poids net	8.1 g		

### Températures

Température de stockage	-25 °C...55 °C	Température ambiante	-50 °C...55 °C
Température d'utilisation permanente, min.	-50 °C	Température d'utilisation permanente, max.	100 °C

### Conformité environnementale du produit

Statut de conformité RoHS	Conforme sans exemption
REACH SVHC	Pas de SVHC au-dessus de 0,1 % en poids

### Classifications

ETIM 8.0	EC000489	ETIM 9.0	EC000489
ETIM 10.0	EC000489	ECLASS 14.0	27-25-03-03
ECLASS 15.0	27-25-03-03		

### Autres caractéristiques techniques

Type de fixation	Vissé	Instruction de montage	Montage direct
Version à I#92épreuve de I#92explosion	Non		

### Caractéristiques des matériaux

Matériau de base	PA 66	Couleur	bleu
Classe d'inflammabilité selon UL 94	V-2		

### Caractéristiques du système

Version	pour bornes
---------	-------------

### Caractéristiques nominales

Tension nominale	400 V	Courant nominal	76 A
------------------	-------	-----------------	------

### Dimensions

Pas en mm (P)	11.90 mm
---------------	----------

### Généralités

Nombre de pôles	2	Instruction de montage	Montage direct
-----------------	---	------------------------	----------------

## WQV 16N-PEN BL

**Weidmüller Interface GmbH & Co. KG**  
Klingenbergstraße 26  
D-32758 Detmold  
Germany

## Accessoires

[www.weidmueller.com](http://www.weidmueller.com)

### Outil pour couper et casser les connexions transversales



- Pour connexions transversales de la série Z de Weidmüller
- Pour connexions transversales WQV 2,5 à WQV 35
- Pour fenêtre de connexion transversale des bornes WTR 2,5 et WSI 6

### Informations générales de commande

Type	WAW 1 NEUTRAL	Version	
Référence	<a href="#">900450000</a>	Autres outils	
GTIN (EAN)	4008190053925		
Qté.	1 ST		