

IE-CD-V14MRJ/VAPM24V-FJ

Weidmüller Interface GmbH & Co. KG
Klingenbergstraße 26
D-32758 Detmold
Germany

www.weidmueller.com



Prise de raccordement double / prolongateur, version FreeCon pour connecteurs débrochables PushPull Var. 14 selon CEI 61076-3-117 avec RJ45 ou SC-RJ et PushPull Power

Informations générales de commande

Version	Prise de raccordement, FreeCon, module RJ45, Alimentation, IP65
Référence	1068830000
Type	IE-CD-V14MRJ/VAPM24V-FJ
GTIN (EAN)	4032248824014
Qté.	1 Pièce

IE-CD-V14MRJ/VAPM24V-FJ

Weidmüller Interface GmbH & Co. KG
Klingenbergstraße 26
D-32758 Detmold
Germany

www.weidmueller.com

Caractéristiques techniques

Agréments

Agréments



ROHS Conforme

UL File Number Search [Site Web UL](#)

N° de certificat (cULus) E316369

Dimensions et poids

Profondeur	100 mm	Profondeur (pouces)	3.937 inch
Hauteur	52 mm	Hauteur (pouces)	2.0472 inch
Largeur	80 mm	Largeur (pouces)	3.1496 inch
Poids net	597.72 g		

Températures

Température de stockage	Température de fonctionnement	-40 °C...70 °C
Température de pose		

Conformité environnementale du produit

Statut de conformité RoHS	Conforme avec exemption
Exemption RoHS (le cas échéant/connue)	6c
REACH SVHC	Lead 7439-92-1
SCIP	67cf1078-beca-4687-860b-dc475a6ec24a

Classifications

ETIM 8.0	EC002597	ETIM 9.0	EC002597
ETIM 10.0	EC002597	ECLASS 14.0	27-44-03-18
ECLASS 15.0	27-44-03-18		

Caractéristiques générales

Classe d'inflammabilité selon UL 94	V-0	Couleur	argent
Matériau de base du boîtier	Profil en aluminium, Protection : zinc coulé en matrice, peint	Poids	471 g
Type de montage	Montage par vis	Degré de protection	IP65
Circuit	PROFINET		

Caractéristiques techniques du module RJ45

Section de raccordement du conducteur, AWG 22 souple, max. (AWG)	Section de raccordement du conducteur, AWG 26 souple, min. (AWG)		
Circuit	PROFINET	Catégorie (Module RJ45)	Cat.5 (ISO/IEC 11801)
Cycles d'enfichage (module RJ45)	750	Résistance d'isolation (module RJ45)	> 500 MΩ
Blindage (module RJ45)	360° mise en contact du blindage	Raccordement 2 (module RJ45)	RJ45
Matériau de base du boîtier (module RJ45)	Zinc injecté sous pression	Diamètre de la gaine, max. (module RJ45)	10 mm
Résistance de contact (module RJ45)	≤ 20 mΩ	Force d'enfichage (module RJ45)	≤ 30 N

IE-CD-V14MRJ/VAPM24V-FJ

Weidmüller Interface GmbH & Co. KG

Klingenbergstraße 26

D-32758 Detmold

Germany

www.weidmueller.com

Caractéristiques techniques

Charge de courant (module RJ45)	1 A	Rigidité diélectrique, contact – blindage (module RJ45)	≤ 1500 V DC
Rigidité diélectrique, contact – contact (module RJ45)	≤ 1000 V DC	Couleur (module RJ45)	argent
Raccordement 1 (module RJ45)	IDC	Surface du contact (module RJ45)	Or sur nickel
Diamètre de la gaine, min. (module RJ45)	5 mm		

Normes générales

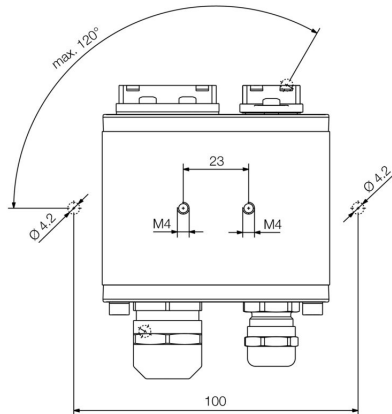
Norme de connecteur	IEC 61076-3-117 Var. 14, IEC 60603-7-5	Norme UL pour les accessoires de communication	UL 1863
Installations de câblage de communication spécifiques à l'application	Manuel d'installation PROFINET	Degrés de protection IP	IEC 60529
N° de certificat (cULus)	E316369		

Caractéristiques techniques connecteur de puissance

Section de raccordement du conducteur, 0.75 mm ² semi-rigide, raccordement nominal, min. (connecteur de puissance)		Section de raccordement du conducteur, 2.5 mm ² souple, max. (connecteur de puissance)	
Couleur (connecteur de puissance)	gris argent	Charge de courant à 50 °C (connecteur d'alimentation)	16 A
Section de raccordement AWG, min. (connecteur de puissance)	18.00	Matériau des contacts (connecteur de puissance)	Alliage de cuivre
Section de raccordement du conducteur, 0.75 mm ² souple, min. (connecteur de puissance)		Section de raccordement du conducteur, 2.5 mm ² semi-rigide, raccordement nominal, max. (connecteur de puissance)	
Degré de pollution (connecteur de puissance)	2	Type de verrouillage (connecteur de puissance)	Push Pull
Section de raccordement AWG, max. (connecteur de puissance)	13.00	Matériau de base du boîtier (connecteur de puissance)	Zinc injecté sous pression, nickelé
Matériau du joint de câble (connecteur de puissance)	TPE	Raccordement 2 (connecteur de puissance)	Ressort
Cycles d'enfichage (connecteur de puissance)	≤ 100	Surface de contact (connecteur de puissance)	Or sur nickel
Matériau du joint (connecteur de puissance)	NBR	Matériau du support contacts (connecteur de puissance)	PA
Diamètre de la gaine, min. (connecteur de puissance)	6 mm	Diamètre de la gaine, max. (connecteur de puissance)	12 mm
Tension nominale (connecteur de puissance)	24 V		

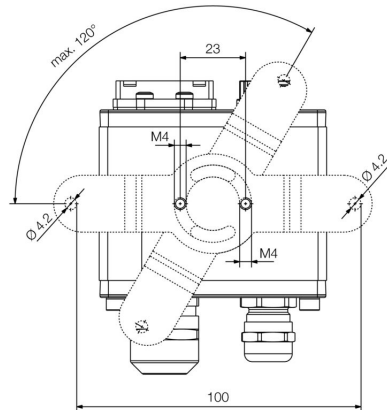
Dessins

Dessin coté



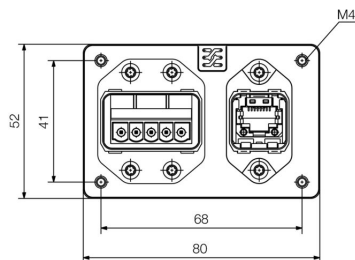
Bottom view

Dessin coté



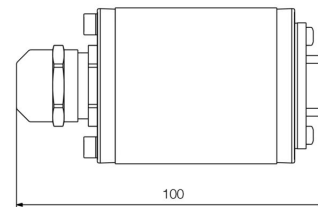
Bottom view with mounting foot

Dessin coté



Front view

Dessin coté



Side view

Schéma

RJ45	RJ45	Power	Power
1 ——— 1	1 ——— 1	1 ——— 1	
2 ——— 2	2 ——— 2	2 ——— 2	
3 ——— 3	3 ——— 3	3 ——— 3	
6 ——— 6	4 ——— 4	4 ——— 4	
	5 ——— 5	5 ——— 5	

IE-CD-V14MRJ/VAPM24V-FJ

Weidmüller Interface GmbH & Co. KG
 Klingenbergstraße 26
 D-32758 Detmold
 Germany

www.weidmueller.com

Accessoires

Pied de montage pour FreeCon



C'est également valable pour les accessoires destinés à l'Ethernet industriel : grâce à Weidmüller vous trouvez tout chez un seul fournisseur

Les avantages :

- Outils
- Appareils de test
- Passages de câble
- Raccordements d'armoire
- Repérage
- Protection contre la poussière
- Alimentations
- Protection surtension

Informations générales de commande

Type	IE-CD-MA	Version	
Référence	1099580000	Pied de montage, FreeCon, IP65	
GTIN (EAN)	4032248874040		
Qté.	10 ST		

Capuchons de protection contre la poussière



Pour protéger vos appareils de la poussière et de la saleté.

Informations générales de commande

Type	IE-BP-VAPP	Version	
Référence	1068930000	Capot de protection pour coffret à bride	
GTIN (EAN)	4032248823093		
Qté.	10 ST		
Type	IE-BP-V14P	Version	
Référence	1058310000	Capot de protection pour coffret à bride	
GTIN (EAN)	4032248799404		
Qté.	10 ST		

IE-CD-V14MRJ/VAPM24V-FJ

Weidmüller Interface GmbH & Co. KG
 Klingenbergstraße 26
 D-32758 Detmold
 Germany

www.weidmueller.com

Accessoires

Sets



Connecteur débrochable PushPull Power selon spécification PROFINET

Informations générales de commande

Type	IE-PS-VAPM-5P-2.5	Version	
Référence	2465440000	Connecteur d'alimentation, Prise mâle, PROFINET, Jeu de connecteurs	
GTIN (EAN)	4050118522136		
Qté.	1 ST		

Sets - RJ45



Connecteur débrochable PushPull selon CEI 61076-3-117 Var. 14 (PROFINET) en métal avec insert RJ45

Informations générales de commande

Type	IE-PS-V14M-RJ45-FH-P	Version	
Référence	1012170000	Connecteur mâle RJ45 sans outils, Variante 14 métal, Cat.5 (ISO/IEC 11801)	
GTIN (EAN)	4032248719815		
Qté.	10 ST		

PVC



Câbles assemblés IE, PROFINET, avec connecteur de puissance push-pull selon les spécifications PROFINET

Informations générales de commande

Type	IE-CSPS5VS0010VAPVAP-X	Version	
Référence	1350120010	Câble système, Puissance PushPull, Puissance PushPull, PVC, 1 m	
GTIN (EAN)	4050118165296		
Qté.	1 ST		

IE-CD-V14MRJ/VAPM24V-FJ

Weidmüller Interface GmbH & Co. KG
Klingenbergstraße 26
D-32758 Detmold
Germany

Accessoires

www.weidmueller.com

Câble pour chaîne porte-câbles Cat.5 PUR - RJ45 V14 IP67



Câbles confectionnés IE, PROFINET, Cat. 5, PUR, vert, pour chaîne porte-câbles, connecteur débrochable PushPull selon CEI 61076-3-117 Var.14

Informations générales de commande

Type	IE-C5DD4UG0010A2EA2E-X	Version
Référence	1119730010	Câble pour chaîne porte-câbles, PROFINET, RJ45 IP 67 montage
GTIN (EAN)	4032248985463	V14 métal, RJ45 IP 67 montage V14 métal, Cat.5 (ISO/CEI 11801)/
Qté.	1 ST	Cat.5e (TIA T568-B), PUR, 1 m