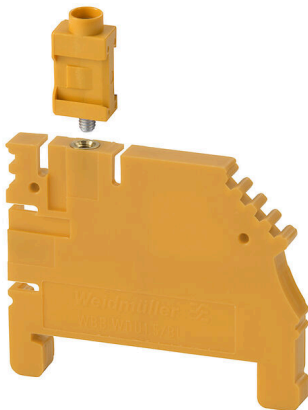


## WBB WDU1.5/BL...

**Weidmüller Interface GmbH & Co. KG**  
Klingenbergstraße 26  
D-32758 Detmold  
Germany

www.weidmueller.com

### Illustration du produit



Nous offrons un large portefeuille de support de montage pour la manipulation et la supplémentation faciles de nos produits. De divers outils aux douilles isolantes et aux différents vissés, nos composants sont assortis les uns aux autres jusque dans les moindres détails et facilitent ainsi le montage dans le respect des normes et réglementations de protection respectives.

### Informations générales de commande

|            |  |
|------------|--|
| Version    | Séparateur (bloc de jonction), Orange, Hauteur: 45.4 mm, Largeur: 5 mm, V-2, PA 66 |
| Référence  | <a href="#">1068160000</a>   |
| Type       | WBB WDU1.5/BL...   |
| GTIN (EAN) | 4008190117191  |
| Qté.       | 10 Pièce   |

## WBB WDU1.5/BL...

**Weidmüller Interface GmbH & Co. KG**  
 Klingenbergstraße 26  
 D-32758 Detmold  
 Germany

www.weidmueller.com

## Caractéristiques techniques

## Agréments

|      |          |
|------|----------|
| ROHS | Conforme |
|------|----------|

## Dimensions et poids

|            |         |                     |             |
|------------|---------|---------------------|-------------|
| Profondeur | 36.7 mm | Profondeur (pouces) | 1.4449 inch |
| Hauteur    | 45.4 mm | Hauteur (pouces)    | 1.7874 inch |
| Largeur    | 5 mm    | Largeur (pouces)    | 0.1968 inch |
| Poids net  | 5.8 g   |                     |             |

## Températures

|  |                |  |                |
|--|----------------|--|----------------|
| Température de stockage                    | -25 °C...55 °C | Température ambiante                       | -50 °C...55 °C |
| Température d'utilisation permanente, min. | -50 °C         | Température d'utilisation permanente, max. | 100 °C         |

## Conformité environnementale du produit

|  |                                      |
|--|--------------------------------------|
| Statut de conformité RoHS              | Conforme avec exemption              |
| Exemption RoHS (le cas échéant/connue) | 6c                                   |
| REACH SVHC                             | Lead 7439-92-1                       |
| SCIP                                   | 936a8f21-8ce1-4838-a60e-9ad69268c052 |

## Classifications

|             |             |             |             |
|-------------|-------------|-------------|-------------|
| ETIM 8.0    | EC000886    | ETIM 9.0    | EC000886    |
| ETIM 10.0   | EC000886    | ECLASS 14.0 | 27-25-03-01 |
| ECLASS 15.0 | 27-25-03-01 |             |             |

## Autres caractéristiques techniques

|             |     |
|-------------|-----|
| enclipsable | Non |
|-------------|-----|

## Caractéristiques des matériaux

|                                     |       |         |        |
|-------------------------------------|-------|---------|--------|
| Matériau de base                    | PA 66 | Couleur | Orange |
| Classe d'inflammabilité selon UL 94 | V-2   |         |        |

## Caractéristiques du système

|         |  |
|---------|--|
| Version | Flasque de fermeture et plaque intermédiaire |
|---------|--|