

## WQL 3 WFF70

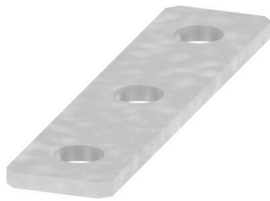
**Weidmüller Interface GmbH & Co. KG**

Klingenbergstraße 26

D-32758 Detmold

Germany

[www.weidmueller.com](http://www.weidmueller.com)



La distribution ou la multiplication d'un potentiel aux blocs de jonction adjacents est réalisée par une connexion transversale. Un effort supplémentaire de câblage peut être facilement évité. Même si les pôles sont cassés, la fiabilité des contacts dans les blocs de jonction est toujours assurée. Notre portefeuille offre des systèmes de connexion transversale enfichables et vissables pour les blocs de jonction modulaires.

### Informations générales de commande

Version	Blocs de jonction à tige, Connexion transversale, Nombre de pôles: 3
Référence	<a href="#">1065500000</a>
Type	WQL 3 WFF70
GTIN (EAN)	4008190174811
Qté.	5 Pièce

## WQL 3 WFF70

Weidmüller Interface GmbH & Co. KG  
Klingenbergstraße 26  
D-32758 Detmold  
Germany

www.weidmueller.com

## Caractéristiques techniques

## Agréments

ROHS	Conforme
------	----------

## Dimensions et poids

Profondeur	3 mm	Profondeur (pouces)	0.1181 inch
Hauteur	89 mm	Hauteur (pouces)	3.5039 inch
Largeur	20 mm	Largeur (pouces)	0.7874 inch
Poids net	41.61 g		

## Températures

Température de stockage	-25 °C...55 °C	Température ambiante	-5 °C...40 °C
-------------------------	----------------	----------------------	---------------

## Conformité environnementale du produit

Statut de conformité RoHS	Conforme sans exemption
REACH SVHC	Pas de SVHC au-dessus de 0,1 % en poids

## Classifications

ETIM 8.0	EC000489	ETIM 9.0	EC000489
ETIM 10.0	EC000489	ECLASS 14.0	27-25-03-03
ECLASS 15.0	27-25-03-03		

## Autres caractéristiques techniques

Type de fixation	Vissé	Instruction de montage	Montage direct
Version à I#92épreuve de I#92explosion	Non		

## Caractéristiques des matériaux

Matériau de base	Cuivre - zinc	Couleur	gris
------------------	---------------	---------	------

## Caractéristiques nominales

Tension nominale	400 V	Courant nominal	192 A
------------------	-------	-----------------	-------

## Dimensions

Pas en mm (P)	32.00 mm
---------------	----------

## Généralités

Nombre de pôles	3	Instruction de montage	Montage direct
-----------------	---	------------------------	----------------