

**VSSC6TRGDT110VAC/DC10KA****Weidmüller Interface GmbH & Co. KG**

Klingenbergstraße 26

D-32758 Detmold

Germany

www.weidmueller.com

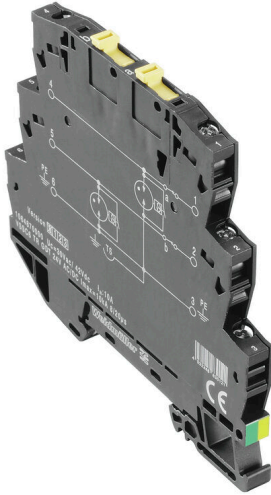


Figure similaire

Protection surtension avec composants individuels  
Avec éclateur à gaz au format bloc de jonction  
En format bloc de jonction, on utilise des éclateurs à gaz / éclateurs (GDT). Ils sont autorisés pour une tension continue maximale, imprimée sur le composant. Toute tension supérieure à celle indiquée est dérivée de façon sûre en env. 10-100  $\mu$ s. Les éclateurs à gaz sont utiles pour les grandes puissances.

**Informations générales de commande**

Version	Surge protection for instrumentation and control, Surge protection for measurement and control
Référence	<a href="#">1064890000</a>
Type	VSSC6TRGDT110VAC/DC10KA
GTIN (EAN)	4032248830145
Qté.	10 Pièce

## VSSC6TRGDT110VAC/DC10KA

**Weidmüller Interface GmbH & Co. KG**  
 Klingenbergstraße 26  
 D-32758 Detmold  
 Germany

www.weidmueller.com

## Caractéristiques techniques

### Agréments

Agréments



ROHS Conforme

### Dimensions et poids

Profondeur	81 mm	Profondeur (pouces)	3.189 inch
Hauteur	88.5 mm	Hauteur (pouces)	3.4842 inch
Largeur	6.2 mm	Largeur (pouces)	0.2441 inch
Poids net	43.6 g		

### Températures

Température de stockage	-40 °C...80 °C	Température de fonctionnement	-40 °C...80
Humidité	5...96 %		

### Probabilité d'échec

SIL selon IEC 61508	3	MTTF	11416 a
SFF	100 %	λges	10
PFH en 1*10 <sup>-9</sup> 1/h	0		

### Conformité environnementale du produit

Statut de conformité RoHS	Conforme sans exemption
REACH SVHC	Pas de SVHC au-dessus de 0,1 % en poids

### Classifications

ETIM 8.0	EC000943	ETIM 9.0	EC000943
ETIM 10.0	EC000943	ECLASS 14.0	27-17-15-01
ECLASS 15.0	27-17-15-01		

### Données de mesure UL

Certificat UL	UL Zertifikat - PDF/ E311081VOL1SEC3.pdf (application/pdf)
---------------	--

### Caractéristiques nominales CEI / EN

Nombre de pôles	1	Tension nominale (AC)	110 V
Tension nominale (DC)	156 V	Courant nominal IN	12 A
Type de tension	AC/DC	Résistance de passage	<0.1 Ω
Capacité	4,2 nF	Normes	IEC 61643-21
Courant de foudre de test limp (10/350 1 kA μs)		Courant de décharge, max. (8/20 μs)	20 kA
Classe d'exigence selon IEC 61643-21	C2, C3, D1	Tension permanente maximum, Uc (AC)	138 V
Tension permanente maximum, Uc (DC)	195 V	Résistance aux courants de choc D1	1 kA 10/350 μs
Résistance aux courants de choc C3	50 A 10/1000 μs	Courant de foudre de test, limp (10/350 1 kA μs) fil-PE	

## VSSC6TRGDT110VAC/DC10KA

**Weidmüller Interface GmbH & Co. KG**  
Klingenbergstraße 26  
D-32758 Detmold  
Germany

www.weidmueller.com

### Caractéristiques techniques

Mode défaut en surcharge	Modus 2	Courant de charge nominal IL	12 A
Courant de fuite In (8/20 µs) fil-PE	2.5 kA	Courant de décharge I <sub>max</sub> (8/20 µs) fil-PE	10 kA
Résistance aux courants de choc C2	2.5 kA 8/20 µs 5 kV 1.2/50 µs		

### Caractéristiques générales

Affichage fonction optique	Non	Segment	Mesure - Contrôle - Régulation
Version	Protection surtension, MCR	Forme	Insert
Classe d'inflammabilité selon UL 94	V-0	Couleur	noir
Degré de protection	IP20	Barrette de liaison équipée	TS 35
Fonction de sectionnement	Oui	Possibilité de test	Vis de fonction avec support de fiche de contrôle raccordement 1, 2, 4, 5

### Coordination de l'isolation selon EN 50178

Catégorie de surtension	III	Degré de pollution	2
-------------------------	-----	--------------------	---

### Protection des données CSA

Groupe gaz D	IIA	Groupe gaz A,B	IIC
Courant d'entrée, max. II	12 A	Groupe gaz C	IIB
Inductance interne, max. LI	0 µH	Capacité interne, max. CI	0 nF
Tension d'entrée, max. Ui	195 V		

### Informations complémentaires sur les agréments

Certificat GOST	GOST-Zertifikat - PDF/7950_n1-n4.pdf (application/pdf)
-----------------	--

### Caractéristiques de raccordement

Longueur de dénudage	10 mm	Type de raccordement	Raccordement vissé
Couple de serrage, min.	0.5 Nm	Couple de serrage, max.	0.8 Nm
Plage de serrage, min.	0.5 mm <sup>2</sup>	Plage de serrage, max.	4 mm <sup>2</sup>
Section de raccordement du conducteur, 0.5 mm <sup>2</sup> min.		Section de raccordement du conducteur, 6 mm <sup>2</sup> max.	
Section de raccordement du conducteur, 0.5 mm <sup>2</sup> souple, embout (DIN 46228-1), min.		Section de raccordement du conducteur, 4 mm <sup>2</sup> souple, embout (DIN 46228-1), max.	
Section de raccordement, semi-rigide, 0.5 mm <sup>2</sup> min.		Section de raccordement, semi-rigide, 4 mm <sup>2</sup> max.	

### Caractéristiques électriques

Type de tension	AC/DC
-----------------	-------

### Généralités

Nombre de pôles	1	Degré de protection	IP20
Couleur	noir		

## VSSC6TRGDT110VAC/DC10KA

**Weidmüller Interface GmbH & Co. KG**  
Klingenbergstraße 26  
D-32758 Detmold  
Germany

[www.weidmueller.com](http://www.weidmueller.com)

## Caractéristiques techniques

### Ratings IECEx/ATEX/cUL

Certificat cUL	cUL Certificate - pdf/ VSSC.PDF (application/ pdf)
----------------	--

### Note importante

Informations sur le produit	Mode 2 : état dans lequel la partie du SPD qui limite la tension a été court-circuitée en raison d'une très faible impédance au sein du SPD. La ligne est inutilisable, mais l'équipement de mesure est toujours protégé par un court-circuit.
-----------------------------	--

**VSSC6TRGDT110VAC/DC10KA**

**Weidmüller Interface GmbH & Co. KG**  
Klingenbergstraße 26  
D-32758 Detmold  
Germany

**Dessins**

www.weidmueller.com

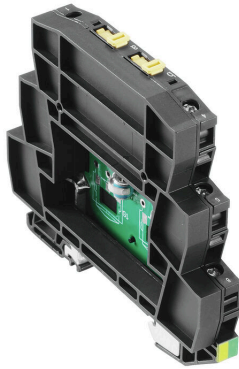
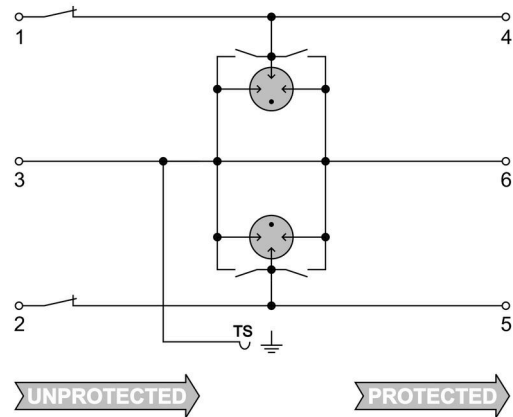


Figure similaire



Circuit diagram



## VSSC6TRGDT110VAC/DC10KA

**Weidmüller Interface GmbH & Co. KG**  
 Klingenbergstraße 26  
 D-32758 Detmold  
 Germany

www.weidmueller.com

## Accessoires

### Accessoires (flasques de fermeture)



Flasques de fermeture pour la série de produits VSSC en bleu clair et en noir

### Informations générales de commande

Type	AP VSSC6	Version	
Référence	<a href="#">1063110000</a>	VSSC, Plaque d'extrémité	
GTIN (EAN)	4032248947553		
Qté.	50 ST		

### Vierge



Le repère Dekafix (DEK) permet un repérage universel de tous les conducteurs et connecteurs débrochables, ainsi que des sous-ensembles électroniques. Le système convient idéalement aux courtes séquences de chiffres et dispose d'un large éventail de repères déjà imprimés. Montage sur bande pour pose rapide, en une seule étape. Le résultat d'impression est facile à lire, riche en contrastes et disponible en plusieurs largeurs.

- Large gamme de repérages prêts à l'emploi
- Montage en bande pour pose rapide
- Repères de conducteurs, adaptés à tous les câbles Weidmüller
- Disponible en MultiCard vierge ou avec impression standard

Pour impression personnalisée : Veuillez nous envoyer un fichier dans le format de notre logiciel de repérage M-Print PRO ou M-Print PRO Online (sans installation) pour vos spécifications de repérage.

### Informations générales de commande

Type	DEK 5/5 MC NE WS	Version	
Référence	<a href="#">1609801044</a>	Dekafix, Terminal marker, 5 x 5 mm, Pas en mm (P): 5.00	
GTIN (EAN)	4008190397111	Weidmueller, blanc	
Qté.	1000 ST		

## VSSC6TRGDT110VAC/DC10KA

**Weidmüller Interface GmbH & Co. KG**  
Klingenbergstraße 26  
D-32758 Detmold  
Germany

## Accessoires

[www.weidmueller.com](http://www.weidmueller.com)

### SnapMark



SnapMark - ce support de repérage a été développé spécialement pour les blocs de jonction double étage IDK 1.5N série I. Grâce au mécanisme articulé basculant, les connexions transversales peuvent être montées et enlevées sans problème. Il peut accueillir quatre repères DEK 5 ou deux repères de blocs de jonction WS 10/5 Middle.

### Informations générales de commande

Type	SNAPMARK I	Version
Référence	<a href="#">1805880000</a>	Repère de groupes, Terminal marker, 23 x 5 mm, Pas en mm (P): 5.00
GTIN (EAN)	4032248273614	Weidmueller, blanc
Qté.	50 ST	