

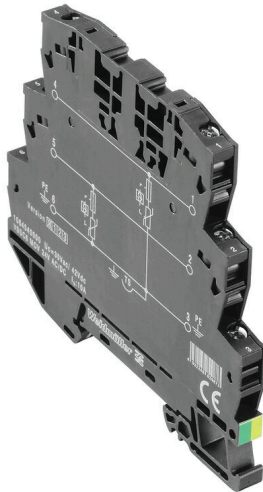
VSSC6 MOV 24VAC/DC**Weidmüller Interface GmbH & Co. KG**

Klingenbergstraße 26

D-32758 Detmold

Germany

www.weidmueller.com



Protection contre les surtensions avec composants individuels

Avec varistor sous forme de bloc de jonction

On place dans les blocs de jonction des varistors en oxyde métallique. Ils sont donnés pour une tension alternative sinusoïdale de fonctionnement maximum imprimée sur le composant. Toute tension supérieure à la tension annoncée est écrêtée en sécurité dans 25 ns. Les varistors sont utilisés pour les puissances moyennes ou importantes.

Informations générales de commande

Version	Protection surtension mesure-commande-régulation, Protection surtension, MCR
Référence	1064540000
Type	VSSC6 MOV 24VAC/DC
GTIN (EAN)	4032248829873
Qté.	8 Pièce

VSSC6 MOV 24VAC/DC

Weidmüller Interface GmbH & Co. KG

Klingenbergstraße 26

D-32758 Detmold

Germany

www.weidmueller.com

Caractéristiques techniques

Agréments

Agréments



ROHS	Conforme
UL File Number Search	Site Web UL
Certificat N° (UL)	E311081

Dimensions et poids

Profondeur	81 mm	Profondeur (pouces)	3.189 inch
Hauteur	88.5 mm	Hauteur (pouces)	3.4842 inch
Largeur	6.2 mm	Largeur (pouces)	0.2441 inch
Poids net	44.66 g		

Températures

Température de stockage	-40 °C...80 °C	Température de fonctionnement	-40 °C...70 °C
Humidité	5...96 %		

Probabilité d'échec

SIL selon IEC 61508	3	MTTF	4391 a
SFF	100 %	λges	26
PFH en 1*10 ⁻⁹ 1/h	0		

Conformité environnementale du produit

Statut de conformité RoHS	Conforme sans exemption
REACH SVHC	Pas de SVHC au-dessus de 0,1 % en poids

Classifications

ETIM 8.0	EC000943	ETIM 9.0	EC000943
ETIM 10.0	EC000943	ECLASS 14.0	27-17-15-01
ECLASS 15.0	27-17-15-01		

Données de mesure UL

Certificat N° (UL)	E311081	Certificat UL	UL Zertifikat - PDF/ E311081VOL1SEC3.pdf (application/pdf)
--------------------	---------	---------------	--

Caractéristiques nominales CEI / EN

Nombre de pôles	1	Tension nominale (AC)	24 V
Tension nominale (DC)	34 V	Courant nominal IN	12 A
Type de tension	AC/DC	Résistance de passage	<0.1 Ω
Capacité	4,6 nF	Normes	According to IEC61643-21
Courant de décharge, max. (8/20 μs)	2 kA	Classe d'exigence selon IEC 61643-21	C1
Perte d'insertion	≤ 1,0 dB	Tension permanente maximum, Uc (AC)	30 V
Tension permanente maximum, Uc (DC)	42 V	Résistance aux courants de choc C1	0,25 kA 8/20 μs 0,5 kV 1,2/50 μs
Mode défaut en surcharge	Mode 1	Courant de charge nominal IL	12 A

VSSC6 MOV 24VAC/DC

Weidmüller Interface GmbH & Co. KG

Klingenbergstraße 26

D-32758 Detmold

Germany

www.weidmueller.com

Caractéristiques techniques

Courant de fuite I_n (8/20 μ s) fil-PE 0.5 kACourant de décharge I_{max} (8/20 μ s) fil-PE 1 kA

Caractéristiques générales

Affichage fonction optique Non

Segment Mesure - Contrôle - Régulation

Version Protection surtension, MCR

Forme Insert

Classe d'inflammabilité selon UL 94 V-0

Couleur noir

Degré de protection IP20

Barrette de liaison équipée TS 35

Fonction de sectionnement Non

Coordination de l'isolation selon EN 50178

Catégorie de surtension III

Degré de pollution 2

Protection des données CSA

Groupe gaz D IIA

Groupe gaz A,B IIC

Courant d'entrée, max. II 12 A

Groupe gaz C IIB

Inductance interne, max. LI 0 μ H

Capacité interne, max. CI 10 nF

Tension d'entrée, max. Ui 42 V

Informations complémentaires sur les agréments

Certificat GOST GOST-Zertifikat - PDF/7950_n1-n4.pdf (application/pdf)

Caractéristiques de raccordement

Longueur de dénudage 10 mm

Type de raccordement Raccordement vissé

Couple de serrage, min. 0.5 Nm

Couple de serrage, max. 0.8 Nm

Plage de serrage, min. 0.5 mm²Plage de serrage, max. 4 mm²Section de raccordement du conducteur, 0.5 mm² min.Section de raccordement du conducteur, 6 mm² max.Section de raccordement du conducteur, 0.5 mm² souple, embout (DIN 46228-1), min.Section de raccordement du conducteur, 4 mm² souple, embout (DIN 46228-1), max.Section de raccordement, semi-rigide, 0.5 mm² min.Section de raccordement, semi-rigide, 4 mm² max.

Caractéristiques électriques

Type de tension AC/DC

Généralités

Nombre de pôles 1

Degré de protection IP20

Couleur noir

Note importante

Informations sur le produit Mode 1 : état où la partie du SPD qui limite la tension a été déconnectée. La fonction de limitation de la tension n'est plus disponible, mais le câble est toujours fonctionnel.

VSSC6 MOV 24VAC/DC

Weidmüller Interface GmbH & Co. KG
Klingenbergstraße 26
D-32758 Detmold
Germany

Dessins

www.weidmueller.com

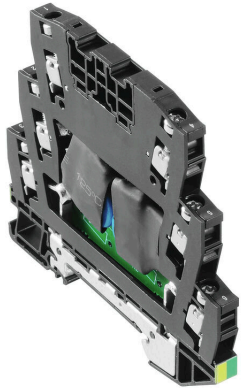


Figure similaire



Circuit diagram



VSSC6 MOV 24VAC/DC

Weidmüller Interface GmbH & Co. KG
 Klingenbergstraße 26
 D-32758 Detmold
 Germany

www.weidmueller.com

Accessoires

Accessoires (flasques de fermeture)



Flasques de fermeture pour la série de produits VSSC en bleu clair et en noir

Informations générales de commande

Type	AP VSSC6	Version	
Référence	1063110000	VSSC, Plaque d'extrémité	
GTIN (EAN)	4032248947553		
Qté.	50 ST		

Vierge



Le repère Dekafix (DEK) permet un repérage universel de tous les conducteurs et connecteurs débrochables, ainsi que des sous-ensembles électroniques. Le système convient idéalement aux courtes séquences de chiffres et dispose d'un large éventail de repères déjà imprimés. Montage sur bande pour pose rapide, en une seule étape. Le résultat d'impression est facile à lire, riche en contrastes et disponible en plusieurs largeurs.

- Large gamme de repérages prêts à l'emploi
 - Montage en bande pour pose rapide
 - Repères de conducteurs, adaptés à tous les câbles Weidmüller
 - Disponible en MultiCard vierge ou avec impression standard
- Pour impression personnalisée : Veuillez nous envoyer un fichier dans le format de notre logiciel de repérage M-Print PRO ou M-Print PRO Online (sans installation) pour vos spécifications de repérage.

Informations générales de commande

Type	DEK 5/5 MC NE WS	Version	
Référence	1609801044	Dekafix, Terminal marker, 5 x 5 mm, Pas en mm (P): 5.00	
GTIN (EAN)	4008190397111	Weidmueller, blanc	
Qté.	1000 ST		

VSSC6 MOV 24VAC/DC

Weidmüller Interface GmbH & Co. KG
Klingenbergstraße 26
D-32758 Detmold
Germany

Accessoires

www.weidmueller.com

SnapMark



SnapMark - ce support de repérage a été développé spécialement pour les blocs de jonction double étage IDK 1.5N série I. Grâce au mécanisme articulé basculant, les connexions transversales peuvent être montées et enlevées sans problème. Il peut accueillir quatre repères DEK 5 ou deux repères de blocs de jonction WS 10/5 Middle.

Informations générales de commande

Type	SNAPMARK I	Version
Référence	1805880000	Repère de groupes, Terminal marker, 23 x 5 mm, Pas en mm (P): 5.00
GTIN (EAN)	4032248273614	Weidmueller, blanc
Qté.	50 ST	