

VSSC4 GDT 110VAC/DC20KA

Weidmüller Interface GmbH & Co. KG

Klingenbergstraße 26

D-32758 Detmold

Germany

www.weidmueller.com

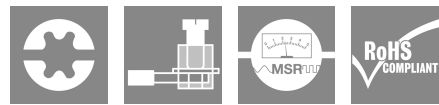


Figure similaire

Protection surtension avec pièces détachées
Avec éclateurs à gaz en forme boîtier terminale
Les éclateurs à gaz/éclateurs (GDT) sont utilisés dans la forme boîtier terminale. Ils sont autorisés pour une tension continue maximale, imprimée sur le composant. Toute tension supérieure à la valeur spécifiée est déchargée en toute sécurité dans environ 10 à 100 μ s. Les éclateurs à gaz sont utilisés à des puissances nominales plus élevées. Toute tension supérieure à celle indiquée est dérivée de façon sûre en env. 10-100 μ s. Les éclateurs à gaz sont utilisés à des puissances nominales plus élevées.

Informations générales de commande

Version	Protection surtension mesure-commande-régulation, Protection surtension, MCR
Référence	1064050000
Type	VSSC4 GDT 110VAC/DC20KA
GTIN (EAN)	4032248829460
Qté.	5 Pièce

VSSC4 GDT 110VAC/DC20KA

Weidmüller Interface GmbH & Co. KG
Klingenbergstraße 26
D-32758 Detmold
Germany

www.weidmueller.com

Caractéristiques techniques

Agréments

Agréments



ROHS Conforme

Dimensions et poids

Profondeur	58.5 mm	Profondeur (pouces)	2.3031 inch
Hauteur	76 mm	Hauteur (pouces)	2.9921 inch
Largeur	12.4 mm	Largeur (pouces)	0.4882 inch
Poids net	37.6 g		

Températures

Température de stockage	-40 °C...80 °C	Température de fonctionnement	-40 °C...70 °C
Humidité	5...96 %		

Probabilité d'échec

SIL selon IEC 61508	3	MTTF	11416 a
SFF	100 %	λges	10
PFH en 1*10 ⁻⁹ 1/h	0		

Conformité environnementale du produit

Statut de conformité RoHS	Conforme sans exemption
REACH SVHC	Pas de SVHC au-dessus de 0,1 % en poids

Classifications

ETIM 8.0	EC000943	ETIM 9.0	EC000943
ETIM 10.0	EC000943	ECLASS 14.0	27-17-15-01
ECLASS 15.0	27-17-15-01		

Caractéristiques nominales CEI / EN

Nombre de pôles	1	Tension nominale (AC)	110 V
Tension nominale (DC)	156 V	Courant nominal IN	20 A
Type de tension	AC/DC	Résistance de passage	<0.1 Ω
Capacité	4,65 pF	Normes	IEC 61643-21
Courant de foudre de test limp (10/350 μs)	2,5 kA	Courant de décharge, max. (8/20 μs)	20 kA
Classe d'exigence selon IEC 61643-21	C2, C3, D1	Tension permanente maximum, Uc (AC)	138 V
Tension permanente maximum, Uc (DC)	195 V	Résistance aux courants de choc D1	2,5 kA 10/350 μs
Résistance aux courants de choc C3	100 A 10/1000 μs	Pouvoir de reset à impulsions	≤ 20 ms
Courant de foudre de test, limp (10/350 μs) fil-PE	2,5 kA	Mode défaut en surcharge	Modus 2
Courant de charge nominal IL	20 A	Courant de fuite In (8/20 μs) fil-PE	5 kA
Courant de décharge I _{max} (8/20 μs) fil-PE	20 kA	Résistance aux courants de choc C2	5 kA 8/20 μs

VSSC4 GDT 110VAC/DC20KA

Weidmüller Interface GmbH & Co. KG
 Klingenbergstraße 26
 D-32758 Detmold
 Germany

www.weidmueller.com

Caractéristiques techniques

Caractéristiques générales

Affichage fonction optique	Non	Segment	Mesure - Contrôle - Régulation
Version	Protection surtension, MCR	Forme	Insert
Classe d'inflammabilité selon UL 94	V-0	Couleur	noir
Degré de protection	IP20	Barrette de liaison équipée	TS 35
Fonction de sectionnement	Non		

Coordination de l'isolation selon EN 50178

Catégorie de surtension	III	Degré de pollution	2
-------------------------	-----	--------------------	---

Protection des données CSA

Groupe gaz D	IIA	Groupe gaz A,B	IIC
Courant d'entrée, max. II	20 A	Groupe gaz C	IIB
Inductance interne, max. LI	0 µH	Capacité interne, max. CI	0 nF
Tension d'entrée, max. Ui	195 V		

Informations complémentaires sur les agréments

Certificat GOST	GOST-Zertifikat - PDF/7950_n1-n4.pdf (application/pdf)
-----------------	--

Caractéristiques de raccordement

Longueur de dénudage	10 mm	Type de raccordement	Raccordement vissé
Couple de serrage, min.	0.5 Nm	Couple de serrage, max.	0.8 Nm
Plage de serrage, min.	0.5 mm ²	Plage de serrage, max.	4 mm ²
Section de raccordement du conducteur, 0,5 mm ² min.		Section de raccordement du conducteur, 6 mm ² max.	
Section de raccordement du conducteur, 0,5 mm ² souple, embout (DIN 46228-1), min.		Section de raccordement du conducteur, 4 mm ² souple, embout (DIN 46228-1), max.	
Section de raccordement, semi-rigide, 0.5 mm ² min.		Section de raccordement, semi-rigide, 4 mm ² max.	

Caractéristiques électriques

Type de tension	AC/DC
-----------------	-------

Généralités

Nombre de pôles	1	Degré de protection	IP20
Couleur	noir		

Note importante

Informations sur le produit	Mode 2 : état dans lequel la partie du SPD qui limite la tension a été court-circuitée en raison d'une très faible impédance au sein du SPD. La ligne est inutilisable, mais l'équipement de mesure est toujours protégé par un court-circuit.
-----------------------------	--

VSSC4 GDT 110VAC/DC20KA

Weidmüller Interface GmbH & Co. KG
Klingenbergstraße 26
D-32758 Detmold
Germany

Dessins

www.weidmueller.com

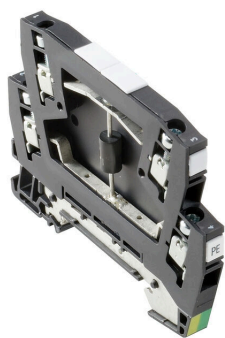
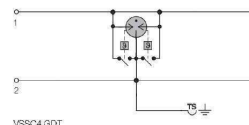


Figure similaire



Circuit diagram



VSSC4 GDT 110VAC/DC20KA

Weidmüller Interface GmbH & Co. KG
 Klingenbergstraße 26
 D-32758 Detmold
 Germany

www.weidmueller.com

Accessoires

Accessoires (flasques de fermeture)



Flasques de fermeture pour la série de produits VSSC en bleu clair et en noir

Informations générales de commande

Type	AP VSSC4	Version	
Référence	1063120000	VSSC, Plaque d'extrémité	
GTIN (EAN)	4032248947560		
Qté.	50 ST		

Vierge



Le repère Dekafix (DEK) permet un repérage universel de tous les conducteurs et connecteurs débrochables, ainsi que des sous-ensembles électroniques. Le système convient idéalement aux courtes séquences de chiffres et dispose d'un large éventail de repères déjà imprimés. Montage sur bande pour pose rapide, en une seule étape. Le résultat d'impression est facile à lire, riche en contrastes et disponible en plusieurs largeurs.

- Large gamme de repérages prêts à l'emploi
 - Montage en bande pour pose rapide
 - Repères de conducteurs, adaptés à tous les câbles Weidmüller
 - Disponible en MultiCard vierge ou avec impression standard
- Pour impression personnalisée : Veuillez nous envoyer un fichier dans le format de notre logiciel de repérage M-Print PRO ou M-Print PRO Online (sans installation) pour vos spécifications de repérage.

Informations générales de commande

Type	DEK 5/5 MC NE WS	Version	
Référence	1609801044	Dekafix, Terminal marker, 5 x 5 mm, Pas en mm (P): 5.00	
GTIN (EAN)	4008190397111	Weidmueller, blanc	
Qté.	1000 ST		