

## VSSC4 GDT55VUC 20KA EX

Weidmüller Interface GmbH & Co. KG

Klingenbergstraße 26

D-32758 Detmold

Germany

www.weidmueller.com



Protection surtension avec pièces détachées  
Avec éclateurs à gaz en forme boîtier terminale  
Les éclateurs à gaz/éclateurs (GDT) sont utilisés dans la forme boîtier terminale. Ils sont autorisés pour une tension continue maximale, imprimée sur le composant. Toute tension supérieure à la valeur spécifiée est déchargée en toute sécurité dans environ 10 à 100  $\mu$ s. Les éclateurs à gaz sont utilisés à des puissances nominales plus élevées. Toute tension supérieure à celle indiquée est dérivée de façon sûre en env. 10-100  $\mu$ s. Les éclateurs à gaz sont utilisés à des puissances nominales plus élevées.

### Informations générales de commande

Version	Surge protection for instrumentation and control, Surge protection for measurement and control
Référence	<a href="#">1064040000</a>
Type	VSSC4 GDT55VUC 20KA EX
GTIN (EAN)	4032248829453
Qté.	5 Pièce

## VSSC4 GDT55VUC 20KA EX

Weidmüller Interface GmbH & Co. KG  
Klingenbergstraße 26  
D-32758 Detmold  
Germany

www.weidmueller.com

## Caractéristiques techniques

## Agréments

Agréments



ROHS Conforme

## Dimensions et poids

Profondeur	58.5 mm	Profondeur (pouces)	2.3031 inch
Hauteur	76 mm	Hauteur (pouces)	2.9921 inch
Largeur	12.4 mm	Largeur (pouces)	0.4882 inch
Poids net	9.86 g		

## Températures

Température de stockage	-40 °C...80 °C	Température ambiante	-40 °C...70 °C
Température de fonctionnement	-40 °C...70 °C	Humidité	5...96 %

## Probabilité d'échec

SIL selon IEC 61508	3	MTTF	11416 a
SFF	100 %	λges	10
PFH en 1*10 <sup>-9</sup> 1/h	0		

## Conformité environnementale du produit

Statut de conformité RoHS	Conforme sans exemption
REACH SVHC	Pas de SVHC au-dessus de 0,1 % en poids

## Classifications

ETIM 8.0	EC000943	ETIM 9.0	EC000943
ETIM 10.0	EC000943	ECLASS 14.0	27-17-15-02
ECLASS 15.0	27-17-15-02		

## Protection Ex - Données

ATEX - repérage poussière	II 1 D Ex ia IIIC T135 °C ... T85 °C Da	ATEX - repérage gaz	II 1 G Ex ia IIC T4... T6 Ga
IECEx - repérage poussière	II 1 D Ex ia IIIC T135 °C ... T85 °C Da	IECEx - repérage gaz	II 1 G Ex ia IIC T4... T6 Ga
Puissance d'entrée max. PI	0.75 W	Capacité interne, max. CI	0 nF
Inductance interne, max. LI	0 µH	Classe de température T4/135 °C (-40 °C ... +120 °C) li	300 mA
Classe de température T5/100°C (-40 ° C ... +85 °C) li	300 mA	Classe de température T6/85 °C (-40 °C ... +70 °C) li	300 mA

## Caractéristiques nominales CEI / EN

Nombre de pôles	1	Tension nominale (AC)	55 V
Courant nominal IN	300 mA	Résistance de passage	<0.1 Ω
Capacité	4,65 pF	Courant de foudre de test Iimp (10/350 µs)	2,5 kA
Courant de décharge, max. (8/20 µs)	20 kA	Tenue en tension pour FG par rapport à PE	≥ 500 V

## VSSC4 GDT55VUC 20KA EX

Weidmüller Interface GmbH & Co. KG

Klingenbergstraße 26

D-32758 Detmold

Germany

www.weidmueller.com

### Caractéristiques techniques

Résistance aux courants de choc D1	2,5 kA 10/350 µs	Résistance aux courants de choc C3	100 A 10/1000 µs
Pouvoir de reset à impulsions	≤ 20 ms	Mode défaut en surcharge	Modus 2
Courant de charge nominal IL	300 mA	Courant de décharge I <sub>max</sub> (8/20 µs) fil-PE	20 kA
Résistance aux courants de choc C2	5 kA 8/20 µs		

### Caractéristiques générales

Affichage fonction optique	Non	Segment	Mesure - Contrôle - Régulation
Version	Protection surtension, MCR	Couleur	Bleu clair
Degré de protection	IP20	Barrette de liaison équipée	TS 35
Fonction de sectionnement	Non		

### Coordination de l'isolation selon EN 50178

Catégorie de surtension	III	Degré de pollution	2
-------------------------	-----	--------------------	---

### Protection des données CSA

Groupe gaz D	IIA	Groupe gaz A,B	IIC
Courant d'entrée, max. II	300 mA	Groupe gaz C	IIB
Inductance interne, max. LI	0 µH	Capacité interne, max. CI	0 nF

### Informations complémentaires sur les agréments

Certificat GOST	GOST-Zertifikat - PDF/7950_n1-n4.pdf (application/pdf)
-----------------	--

### Caractéristiques de raccordement

Longueur de dénudage	10 mm	Type de raccordement	Raccordement vissé
Couple de serrage, min.	0.5 Nm	Couple de serrage, max.	0.8 Nm
Plage de serrage, min.	0.5 mm <sup>2</sup>	Plage de serrage, max.	4 mm <sup>2</sup>
Section de raccordement du conducteur, 0.5 mm <sup>2</sup> min.		Section de raccordement du conducteur, 6 mm <sup>2</sup> max.	
Section de raccordement du conducteur, 0.5 mm <sup>2</sup> souple, embout (DIN 46228-1), min.		Section de raccordement du conducteur, 4 mm <sup>2</sup> souple, embout (DIN 46228-1), max.	
Section de raccordement, semi-rigide, 0.5 mm <sup>2</sup> min.		Section de raccordement, semi-rigide, 4 mm <sup>2</sup> max.	

### Généralités

Nombre de pôles	1	Degré de protection	IP20
Couleur	Bleu clair		

### Ratings IECEx/ATEX/cUL

ATEX - repérage poussière	II 1 D Ex ia IIIC T135 °C ... T85 °C Da	ATEX - repérage gaz	II 1 G Ex ia IIC T4... T6 Ga
Certificat ATEX	ATEX Certificate	Certificat IECEx	11ATEX0023X
IECEx - repérage poussière	II 1 D Ex ia IIIC T135 °C ... T85 °C Da	IECEx - repérage gaz	II 1 G Ex ia IIC T4... T6 Ga
Certificat cUL	cUL Certificate - pdf/ VSSC.PDF (application/pdf)		

### VSSC4 GDT55VUC 20KA EX

**Weidmüller Interface GmbH & Co. KG**  
Klingenbergstraße 26  
D-32758 Detmold  
Germany

[www.weidmueller.com](http://www.weidmueller.com)

## Caractéristiques techniques

### Note importante

Informations sur le produit

Mode 2 : état dans lequel la partie du SPD qui limite la tension a été court-circuitée en raison d'une très faible impédance au sein du SPD. La ligne est inutilisable, mais l'équipement de mesure est toujours protégé par un court-circuit.

**VSSC4 GDT55VUC 20KA EX**

**Weidmüller Interface GmbH & Co. KG**  
Klingenbergstraße 26  
D-32758 Detmold  
Germany

**Dessins**

[www.weidmueller.com](http://www.weidmueller.com)

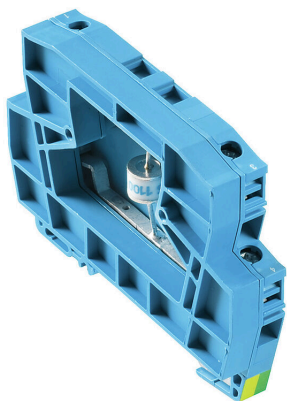
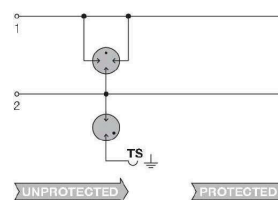


Figure similaire



Circuit diagram



## VSSC4 GDT55VUC 20KA EX

**Weidmüller Interface GmbH & Co. KG**  
 Klingenbergstraße 26  
 D-32758 Detmold  
 Germany

www.weidmueller.com

## Accessoires

### Accessoires (flasques de fermeture)



Flasques de fermeture pour la série de produits VSSC en bleu clair et en noir

### Informations générales de commande

Type	AP VSSC4 LB	Version	
Référence	<a href="#">1067240000</a>	VSSC, Plaque d'extrémité	
GTIN (EAN)	4032248999873		
Qté.	50 ST		

### Vierge



Le repère Dekafix (DEK) permet un repérage universel de tous les conducteurs et connecteurs débrochables, ainsi que des sous-ensembles électroniques. Le système convient idéalement aux courtes séquences de chiffres et dispose d'un large éventail de repères déjà imprimés. Montage sur bande pour pose rapide, en une seule étape. Le résultat d'impression est facile à lire, riche en contrastes et disponible en plusieurs largeurs.

- Large gamme de repérages prêts à l'emploi
- Montage en bande pour pose rapide
- Repères de conducteurs, adaptés à tous les câbles Weidmüller
- Disponible en MultiCard vierge ou avec impression standard

Pour impression personnalisée : Veuillez nous envoyer un fichier dans le format de notre logiciel de repérage M-Print PRO ou M-Print PRO Online (sans installation) pour vos spécifications de repérage.

### Informations générales de commande

Type	DEK 5/5 MC NE WS	Version	
Référence	<a href="#">1609801044</a>	Dekafix, Terminal marker, 5 x 5 mm, Pas en mm (P): 5.00	
GTIN (EAN)	4008190397111	Weidmueller, blanc	
Qté.	1000 ST		