

## VSSC4 MOV 60VAC/DC

**Weidmüller Interface GmbH & Co. KG**  
 Klingenbergstraße 26  
 D-32758 Detmold  
 Germany

www.weidmueller.com

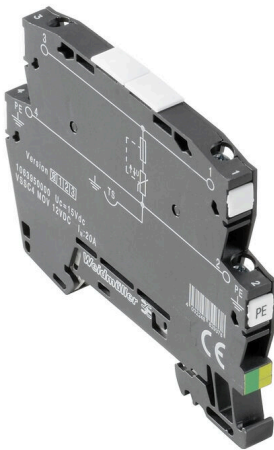


Figure similaire

Protecteur surtension avec composants individuels

- avec diode d'écrêtage

Les diodes d'écrêtage fonctionnent d'une manière similaire à celle des diodes Zener courantes. Quand la tension de claquage mentionnée par le fabricant est dépassée, la diode devient conductrice dans la plage de 10-100 ps. Par rapport au diodes Zener les diodes d'écrêtage ont l'avantage se supporter un courant plus important et d'avoir un temps de réaction beaucoup plus court.

### Informations générales de commande

Version	Surge protection for instrumentation and control, Surge protection for measurement and control
Référence	<a href="#">1063980000</a>
Type	VSSC4 MOV 60VAC/DC
GTIN (EAN)	4032248829408
Qté.	10 Pièce

## VSSC4 MOV 60VAC/DC

Weidmüller Interface GmbH &amp; Co. KG

Klingenbergstraße 26

D-32758 Detmold

Germany

www.weidmueller.com

## Caractéristiques techniques

## Agréments

Agréments



ROHS	Conforme
UL File Number Search	<a href="#">Site Web UL</a>
Certificat N° (UL)	E311081

## Dimensions et poids

Profondeur	58.5 mm	Profondeur (pouces)	2.3031 inch
Hauteur	76 mm	Hauteur (pouces)	2.9921 inch
Largeur	6.2 mm	Largeur (pouces)	0.2441 inch
Poids net	27.8 g		

## Températures

Température de stockage	-40 °C...80 °C	Température de fonctionnement	-40 °C...70 °C
Humidité	5...96 %		

## Probabilité d'échec

SIL selon IEC 61508	3	MTTF	4391 a
SFF	100 %	λges	26
PFH en 1*10 <sup>-9</sup> 1/h	0		

## Conformité environnementale du produit

Statut de conformité RoHS	Conforme sans exemption
REACH SVHC	Pas de SVHC au-dessus de 0,1 % en poids

## Classifications

ETIM 8.0	EC000943	ETIM 9.0	EC000943
ETIM 10.0	EC000943	ECLASS 14.0	27-17-15-01
ECLASS 15.0	27-17-15-01		

## Données de mesure UL

Certificat N° (UL)	E311081	Certificat UL	UL Zertifikat - PDF/ E311081VOL1SEC3.pdf (application/pdf)
--------------------	---------	---------------	--

## Caractéristiques nominales CEI / EN

Nombre de pôles	1	Tension nominale (AC)	60 V
Tension nominale (DC)	85 V	Courant nominal IN	20 A
Type de tension	AC/DC	Résistance de passage	<0.1 Ω
Capacité	1,7 nF	Normes	IEC 61643-21
Courant de décharge, max. (8/20 μs)	4.5 kA	Classe d'exigence selon IEC 61643-21	C1, C2
Tension permanente maximum, Uc (AC)	75 V	Tension permanente maximum,, Uc (DC)	106 V
Résistance aux courants de choc C1	0,25 kA 8/20 μs 0,5 kV 1,2/50 μs	Mode défaut en surcharge	Mode 1
Courant de charge nominal IL	20 A	Courant de fuite In (8/20 μs) fil-PE	0.5 kA

## VSSC4 MOV 60VAC/DC

Weidmüller Interface GmbH &amp; Co. KG

Klingenbergstraße 26

D-32758 Detmold

Germany

www.weidmueller.com

## Caractéristiques techniques

Courant de décharge I <sub>max</sub> (8/20 µs) fil-PE	4,5 kA	Résistance aux courants de choc C2	1 kA 8/20 µs
---	--------	------------------------------------	--------------

## Caractéristiques générales

Affichage fonction optique	Non	Segment	Mesure - Contrôle - Régulation
Version	Protection surtension, MCR	Forme	Insert
Classe d'inflammabilité selon UL 94	V-0	Couleur	noir
Degré de protection	IP20	Barrette de liaison équipée	TS 35
Fonction de sectionnement	Non		

## Coordination de l'isolation selon EN 50178

Catégorie de surtension	III	Degré de pollution	2
-------------------------	-----	--------------------	---

## Protection des données CSA

Groupe gaz D	IIA	Groupe gaz A,B	IIC
Courant d'entrée, max. II	500 mA	Groupe gaz C	IIB
Inductance interne, max. LI	0 µH	Capacité interne, max. CI	1300 pF
Tension d'entrée, max. Ui	106 V		

## Informations complémentaires sur les agréments

Certificat GOST	GOST-Zertifikat - PDF/7950_n1-n4.pdf (application/pdf)
-----------------	--

## Caractéristiques de raccordement

Longueur de dénudage	10 mm	Type de raccordement	Raccordement vissé
Couple de serrage, min.	0.5 Nm	Couple de serrage, max.	0.8 Nm
Plage de serrage, min.	0.5 mm <sup>2</sup>	Plage de serrage, max.	4 mm <sup>2</sup>
Section de raccordement du conducteur, 0,5 mm <sup>2</sup> min.		Section de raccordement du conducteur, 6 mm <sup>2</sup> max.	
Section de raccordement du conducteur, 0,5 mm <sup>2</sup> souple, embout (DIN 46228-1), min.		Section de raccordement du conducteur, 4 mm <sup>2</sup> souple, embout (DIN 46228-1), max.	
Section de raccordement, semi-rigide, 0,5 mm <sup>2</sup> min.		Section de raccordement, semi-rigide, 4 mm <sup>2</sup> max.	

## Caractéristiques électriques

Type de tension	AC/DC
-----------------	-------

## Généralités

Nombre de pôles	1	Degré de protection	IP20
Couleur	noir		

## Ratings IECEx/ATEX/cUL

Certificat cUL	cUL Certificate - pdf/VSSC.PDF (application/pdf)
----------------	--

**VSSC4 MOV 60VAC/DC**

**Weidmüller Interface GmbH & Co. KG**  
Klingenbergstraße 26  
D-32758 Detmold  
Germany

[www.weidmueller.com](http://www.weidmueller.com)

**Caractéristiques techniques**

**Note importante**

Informations sur le produit

Mode 1 : état où la partie du SPD qui limite la tension a été déconnectée. La fonction de limitation de la tension n'est plus disponible, mais le câble est toujours fonctionnel.

Dessins

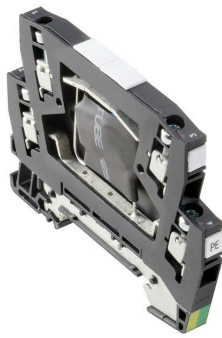
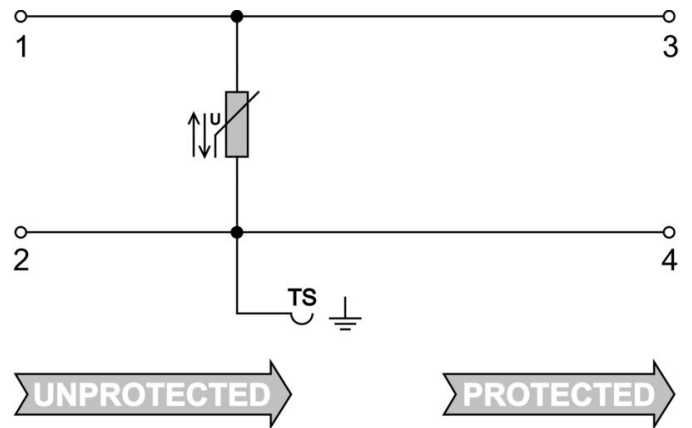


Figure similaire



Circuit diagram



## VSSC4 MOV 60VAC/DC

**Weidmüller Interface GmbH & Co. KG**  
Klingenbergstraße 26  
D-32758 Detmold  
Germany

www.weidmueller.com

## Accessoires

### Accessoires (flasques de fermeture)



Flasques de fermeture pour la série de produits VSSC en bleu clair et en noir

### Informations générales de commande

Type	AP VSSC4	Version	
Référence	<a href="#">1063120000</a>	VSSC, Plaque d'extrémité	
GTIN (EAN)	4032248947560		
Qté.	50 ST		

### Vierge



Le repère Dekafix (DEK) permet un repérage universel de tous les conducteurs et connecteurs débrochables, ainsi que des sous-ensembles électroniques. Le système convient idéalement aux courtes séquences de chiffres et dispose d'un large éventail de repères déjà imprimés. Montage sur bande pour pose rapide, en une seule étape. Le résultat d'impression est facile à lire, riche en contrastes et disponible en plusieurs largeurs.

- Large gamme de repérages prêts à l'emploi
- Montage en bande pour pose rapide
- Repères de conducteurs, adaptés à tous les câbles Weidmüller
- Disponible en MultiCard vierge ou avec impression standard

Pour impression personnalisée : Veuillez nous envoyer un fichier dans le format de notre logiciel de repérage M-Print PRO ou M-Print PRO Online (sans installation) pour vos spécifications de repérage.

### Informations générales de commande

Type	DEK 5/5 MC NE WS	Version	
Référence	<a href="#">1609801044</a>	Dekafix, Terminal marker, 5 x 5 mm, Pas en mm (P): 5.00	
GTIN (EAN)	4008190397111	Weidmueller, blanc	
Qté.	1000 ST		