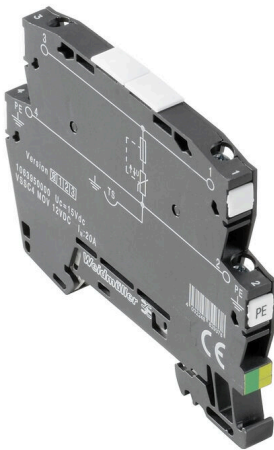


VSSC4 MOV 24VAC/DC

Weidmüller Interface GmbH & Co. KG
Klingenbergstraße 26
D-32758 Detmold
Germany

www.weidmueller.com



Protecteur surtension avec composants individuels

- avec diode d'écrêtage

Les diodes d'écrêtage fonctionnent d'une manière similaire à celle des diodes Zener courantes. Quand la tension de claquage mentionnée par le fabricant est dépassée, la diode devient conductrice dans la plage de 10-100 ps. Par rapport au diodes Zener les diodes d'écrêtage ont l'avantage se supporter un courant plus important et d'avoir un temps de réaction beaucoup plus court.

Informations générales de commande

| | |
|------------|---|
| Version | Surge protection for instrumentation and control, Surge protection for measurement and control |
| Référence | 1063960000 |
| Type | VSSC4 MOV 24VAC/DC |
| GTIN (EAN) | 4032248829385 |
| Qté. | 10 Pièce |

VSSC4 MOV 24VAC/DC

Weidmüller Interface GmbH & Co. KG

Klingenbergstraße 26

D-32758 Detmold

Germany

www.weidmueller.com

Caractéristiques techniques

Agréments

Agréments



| | |
|-----------------------|-----------------------------|
| ROHS | Conforme |
| UL File Number Search | Site Web UL |
| Certificat N° (UL) | E311081 |

Dimensions et poids

| | | | |
|------------|---------|---------------------|-------------|
| Profondeur | 58.5 mm | Profondeur (pouces) | 2.3031 inch |
| Hauteur | 76 mm | Hauteur (pouces) | 2.9921 inch |
| Largeur | 6.2 mm | Largeur (pouces) | 0.2441 inch |
| Poids net | 27.8 g | | |

Températures

| | | | |
|-------------------------|----------------|-------------------------------|----------------|
| Température de stockage | -40 °C...80 °C | Température de fonctionnement | -40 °C...70 °C |
| Humidité | 5...96 % | | |

Probabilité d'échec

| | | | |
|-------------------------------|-------|------|--------|
| SIL selon IEC 61508 | 3 | MTTF | 4391 a |
| SFF | 100 % | λges | 26 |
| PFH en 1*10 ⁻⁹ 1/h | 0 | | |

Conformité environnementale du produit

| | |
|---------------------------|---|
| Statut de conformité RoHS | Conforme sans exemption |
| REACH SVHC | Pas de SVHC au-dessus de 0,1 % en poids |

Classifications

| | | | |
|-------------|-------------|-------------|-------------|
| ETIM 8.0 | EC000943 | ETIM 9.0 | EC000943 |
| ETIM 10.0 | EC000943 | ECLASS 14.0 | 27-17-15-01 |
| ECLASS 15.0 | 27-17-15-01 | | |

Données de mesure UL

| | | | |
|--------------------|---------|---------------|--|
| Certificat N° (UL) | E311081 | Certificat UL | UL Zertifikat - PDF/ E311081VOL1SEC3.pdf (application/pdf) |
|--------------------|---------|---------------|--|

Caractéristiques nominales CEI / EN

| | | | |
|-------------------------------------|-------------------------------------|--------------------------------------|--------------|
| Nombre de pôles | 1 | Tension nominale (AC) | 24 V |
| Tension nominale (DC) | 34 V | Courant nominal IN | 20 A |
| Type de tension | AC/DC | Résistance de passage | <0.1 Ω |
| Capacité | 4,8 nF | Normes | IEC 61643-21 |
| Courant de décharge, max. (8/20 μs) | 1 kA | Classe d'exigence selon IEC 61643-21 | C1 |
| Tension permanente maximum, Uc (AC) | 30 V | Tension permanente maximum,, Uc (DC) | 42 V |
| Résistance aux courants de choc C1 | 0,25 kA 8/20 μs 0,5 kV 1,2/50 μs | Mode défaut en surcharge | Mode 1 |
| Courant de charge nominal IL | 20 A | Courant de fuite In (8/20 μs) fil-PE | 0.5 kA |

VSSC4 MOV 24VAC/DC

Weidmüller Interface GmbH & Co. KG

Klingenbergstraße 26

D-32758 Detmold

Germany

www.weidmueller.com

Caractéristiques techniques

| | | | |
|---|------|------------------------------------|--------------|
| Courant de décharge I _{max} (8/20 μs) fil-PE | 1 kA | Résistance aux courants de choc C2 | 1 kA 8/20 μs |
|---|------|------------------------------------|--------------|

Caractéristiques générales

| | | | |
|-------------------------------------|----------------------------|-----------------------------|--------------------------------|
| Affichage fonction optique | Non | Segment | Mesure - Contrôle - Régulation |
| Version | Protection surtension, MCR | Forme | Insert |
| Classe d'inflammabilité selon UL 94 | V-0 | Couleur | noir |
| Degré de protection | IP20 | Barrette de liaison équipée | TS 35 |
| Fonction de sectionnement | Non | | |

Coordination de l'isolation selon EN 50178

| | | | |
|-------------------------|-----|--------------------|---|
| Catégorie de surtension | III | Degré de pollution | 2 |
|-------------------------|-----|--------------------|---|

Protection des données CSA

| | | | |
|-----------------------------|--------|---------------------------|------|
| Groupe gaz D | IIA | Groupe gaz A,B | IIC |
| Courant d'entrée, max. II | 500 mA | Groupe gaz C | IIB |
| Inductance interne, max. LI | 0 μH | Capacité interne, max. CI | 5 nF |
| Tension d'entrée, max. Ui | 42 V | | |

Informations complémentaires sur les agréments

| | |
|-----------------|--|
| Certificat GOST | GOST-Zertifikat - PDF/7950_n1-n4.pdf (application/pdf) |
|-----------------|--|

Caractéristiques de raccordement

| | | | |
|---|---------------------|---|--------------------|
| Longueur de dénudage | 10 mm | Type de raccordement | Raccordement vissé |
| Couple de serrage, min. | 0.5 Nm | Couple de serrage, max. | 0.8 Nm |
| Plage de serrage, min. | 0.5 mm ² | Plage de serrage, max. | 4 mm ² |
| Section de raccordement du conducteur, 0,5 mm ² min. | | Section de raccordement du conducteur, 6 mm ² max. | |
| Section de raccordement du conducteur, 0,5 mm ² souple, embout (DIN 46228-1), min. | | Section de raccordement du conducteur, 4 mm ² souple, embout (DIN 46228-1), max. | |
| Section de raccordement, semi-rigide, 0,5 mm ² min. | | Section de raccordement, semi-rigide, 4 mm ² max. | |

Caractéristiques électriques

| | |
|-----------------|-------|
| Type de tension | AC/DC |
|-----------------|-------|

Généralités

| | | | |
|-----------------|------|---------------------|------|
| Nombre de pôles | 1 | Degré de protection | IP20 |
| Couleur | noir | | |

Ratings IECEx/ATEX/cUL

| | |
|----------------|--|
| Certificat cUL | cUL Certificate - pdf/VSSC.PDF (application/pdf) |
|----------------|--|

Caractéristiques techniques

Note importante

Informations sur le produit

Mode 1 : état où la partie du SPD qui limite la tension a été déconnectée. La fonction de limitation de la tension n'est plus disponible, mais le câble est toujours fonctionnel.

VSSC4 MOV 24VAC/DC

Weidmüller Interface GmbH & Co. KG
Klingenbergstraße 26
D-32758 Detmold
Germany

www.weidmueller.com

Dessins

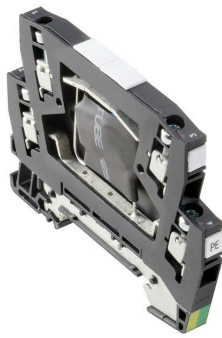
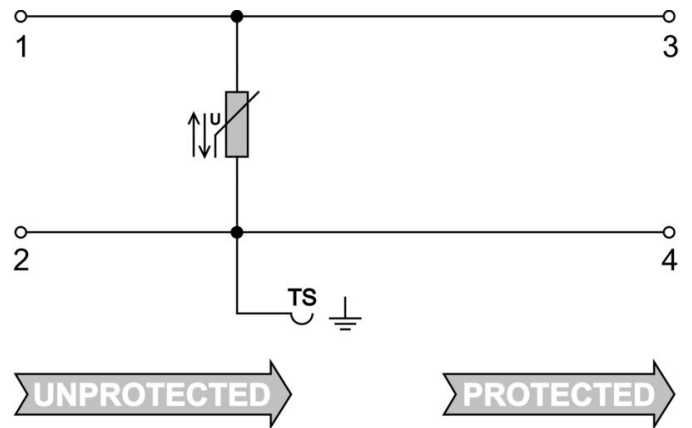


Figure similaire



Circuit diagram



VSSC4 MOV 24VAC/DC

Weidmüller Interface GmbH & Co. KG
Klingenbergstraße 26
D-32758 Detmold
Germany

www.weidmueller.com

Accessoires

Accessoires (flasques de fermeture)



Flasques de fermeture pour la série de produits VSSC en bleu clair et en noir

Informations générales de commande

| | | | |
|------------|----------------------------|--------------------------|--|
| Type | AP VSSC4 | Version | |
| Référence | 1063120000 | VSSC, Plaque d'extrémité | |
| GTIN (EAN) | 4032248947560 | | |
| Qté. | 50 ST | | |

Vierge



Le repère Dekafix (DEK) permet un repérage universel de tous les conducteurs et connecteurs débrochables, ainsi que des sous-ensembles électroniques. Le système convient idéalement aux courtes séquences de chiffres et dispose d'un large éventail de repères déjà imprimés. Montage sur bande pour pose rapide, en une seule étape. Le résultat d'impression est facile à lire, riche en contrastes et disponible en plusieurs largeurs.

- Large gamme de repérages prêts à l'emploi
- Montage en bande pour pose rapide
- Repères de conducteurs, adaptés à tous les câbles Weidmüller
- Disponible en MultiCard vierge ou avec impression standard

Pour impression personnalisée : Veuillez nous envoyer un fichier dans le format de notre logiciel de repérage M-Print PRO ou M-Print PRO Online (sans installation) pour vos spécifications de repérage.

Informations générales de commande

| | | | |
|------------|----------------------------|---|--|
| Type | DEK 5/5 MC NE WS | Version | |
| Référence | 1609801044 | Dekafix, Terminal marker, 5 x 5 mm, Pas en mm (P): 5.00 | |
| GTIN (EAN) | 4008190397111 | Weidmueller, blanc | |
| Qté. | 1000 ST | | |