

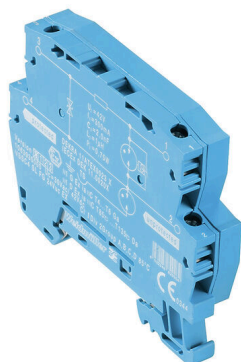
**VSSC4 SL FG 24VAC/DC EX****Weidmüller Interface GmbH & Co. KG**

Klingenbergstraße 26

D-32758 Detmold

Germany

www.weidmueller.com



Le parcours de la surtension le long du conducteur peut perturber ou détruire les entrées de signaux sensibles. Il faut donc protéger les appareils MCR à proximité immédiate. La large gamme de produits Weidmüller pour le secteur MRC offre des appareils en 2 parties, enfichables et des blocs de jonction avec raccordement à vis ou à ressort. Ces appareils conviennent pour les signaux binaires et les signaux analogiques. Weidmüller propose en plus des modèles qui intègrent des composants comme les éclateurs à gaz ou les varistances. VARITECTOR est la protection contre la surtension flexible et polyvalente de Weidmüller, testée selon la norme de matériels CEI61643-21. La série VARITECTOR est utilisables dans les applications conformes à CEI 61643-22 / VDE 0845-3 pour les classes C1, C2, C3 et D1. Dans les familles de produits VARITECTOR SPC, SSC et MCZ OVP les caractéristiques électriques et mécaniques sont combinées de manière optimale. Les dimensions et la manipulation facile jouent un rôle important. Cette protection contre la surtension est indiquée pour être montée dans les endroits les plus étroits dans divers domaines de l'automatisation (process, industrie et bâtiments).

**Informations générales de commande**

Version	Surge protection for instrumentation and control, Surge protection for measurement and control
Référence	<a href="#">1063930000</a>
Type	VSSC4 SL FG 24VAC/DC EX
GTIN (EAN)	4032248829354
Qté.	5 Pièce

## VSSC4 SL FG 24VAC/DC EX

Weidmüller Interface GmbH &amp; Co. KG

Klingenbergstraße 26

D-32758 Detmold

Germany

www.weidmueller.com

## Technical data

## Agréments

Agréments



ROHS

Conforme

## Dimensions et poids

Largeur	12.4 mm	Largeur (pouces)	0.4882 inch
Poids net	39.6 g		

## Températures

Température de stockage	-40 °C...80 °C	Température de fonctionnement	-40 °C...70 °C
Humidité	5...96 %		

## Probabilité d'échec

SIL selon IEC 61508	3	MTTF	2655 a
SFF	97.91 %	λges	43
PFH en 1*10 <sup>-9</sup> 1/h	0.9		

## Conformité environnementale du produit

Statut de conformité RoHS	Conforme avec exemption
Exemption RoHS (le cas échéant/connue)	7a, 7cl
REACH SVHC	Lead 7439-92-1
SCIP	71e97bb7-979f-4330-94c0-20c629bb05e3

## Classifications

ETIM 8.0	EC000943	ETIM 9.0	EC000943
ETIM 10.0	EC000943	ECLASS 14.0	27-17-15-02
ECLASS 15.0	27-17-15-02		

## Textes de description

Spécification longue	Parasurtenseur en module 12,4 mm pour montage sur rail pour deux circuits de signaux numériques sans potentiel à 24 Vdc. Le montage de la borne permet d'établir la connexion vers la mise à la terre d'un éclateur à valeur ohmique élevée entre le rail profilé (terre) et le potentiel de référence (Ground) du circuit de protection. Repérage optique de la borne selon le type de circuit de protection et la tension. Possibilité de marquage sur la borne. Version ATEX. Testé selon les types de	Spécification succincte .	Parasurtenseur en module 12,4 mm pour montage sur rail pour deux circuits de signaux numériques sans potentiel. Version : 24 Vdc version ATEX.
----------------------	---	---------------------------	--

## VSSC4 SL FG 24VAC/DC EX

Weidmüller Interface GmbH &amp; Co. KG

Klingenbergstraße 26

D-32758 Detmold

Germany

www.weidmueller.com

## Technical data

protection contre l'ignition  
dans les zones Ex : Ex ia  
IIC / Ex iaD.

## Données de mesure UL

Certificat UL	UL Zertifikat - PDF/ E311081VOL1SEC3.pdf (application/pdf)
---------------	--

## Protection Ex - Données

ATEX - repérage poussière	II 1 D Ex ia IIC T135 °C ... T85 °C Da	ATEX - repérage gaz	II 1 G Ex ia IIC T4... T6 Ga
IECEx - repérage poussière	II 1 D Ex ia IIC T135 °C ... T85 °C Da	IECEx - repérage gaz	II 1 G Ex ia IIC T4... T6 Ga
Puissance d'entrée max. PI	0.75 W	Capacité interne, max. CI	1 nF
Inductance interne, max. LI	0 µH	Classe de température T4/135 °C (-40 °C ... +120 °C) li	300 mA
Classe de température T5/100°C (-40 °C ... +85 °C) li	300 mA	Classe de température T6/85 °C (-40 °C ... +70 °C) li	300 mA

## Caractéristiques nominales CEI / EN

Nombre de pôles	1	Tension nominale (AC)	24 V
Courant nominal IN	300 mA	Résistance de passage	1,8 Ω 10 %
Courant de foudre de test limp (10/350 µs)	1 kA	Courant de décharge, max. (8/20 µs)	10 kA
Tenue en tension pour FG par rapport à PE	≥ 500 V	Résistance aux courants de choc D1	1 kA 10/350 µs
Résistance aux courants de choc C3	10 A 10/1000 µs	Pouvoir de reset à impulsions	≤ 35 ms
Propriétés de transmission des signaux (-3 dB)	3,4 MHz	Courant de foudre de test, limp (10/350 0,5 kA µs) fil-PE	
Mode défaut en surcharge	Modus 2	Courant de décharge I <sub>max</sub> (8/20 µs) GND-PE	10 kA
Courant de charge nominal IL	300 mA	Courant de décharge I <sub>max</sub> (8/20 µs) fil-PE	10 kA
Courant de fuite I <sub>n</sub> (8/20 µs)-PE	2.5 kA	Résistance aux courants de choc C2	2.5 kA 8/20 µs 5 kV 1.2/50 µs

## Caractéristiques générales

Affichage fonction optique	Non	Segment	Mesure - Contrôle - Régulation
Version	Protection surtension, MCR	Couleur	Bleu clair
Degré de protection	IP20	Barrette de liaison équipée	TS 35
Fonction de sectionnement	Non		

## Coordination de l'isolation selon EN 50178

Catégorie de surtension	III	Degré de pollution	2
-------------------------	-----	--------------------	---

## Protection des données CSA

Groupe gaz D	IIA	Groupe gaz A,B	IIC
Courant d'entrée, max. II	300 mA	Groupe gaz C	IIB
Inductance interne, max. LI	0 µH	Capacité interne, max. CI	1 nF

## VSSC4 SL FG 24VAC/DC EX

Weidmüller Interface GmbH &amp; Co. KG

Klingenbergstraße 26

D-32758 Detmold

Germany

www.weidmueller.com

## Technical data

## Informations complémentaires sur les agréments

Certificat GOST	GOST-Zertifikat - PDF/7950_n1-n4.pdf (application/pdf)
-----------------	--

## Caractéristiques de raccordement

Longueur de dénudage	10 mm	Type de raccordement	Raccordement vissé
Couple de serrage, min.	0.5 Nm	Couple de serrage, max.	0.8 Nm
Plage de serrage, min.	0.5 mm <sup>2</sup>	Plage de serrage, max.	4 mm <sup>2</sup>
Section de raccordement du conducteur, 0.5 mm <sup>2</sup> min.		Section de raccordement du conducteur, 6 mm <sup>2</sup> max.	
Section de raccordement du conducteur, 0.5 mm <sup>2</sup> souple, embout (DIN 46228-1), min.		Section de raccordement du conducteur, 4 mm <sup>2</sup> souple, embout (DIN 46228-1), max.	
Section de raccordement, semi-rigide, 0.5 mm <sup>2</sup> min.		Section de raccordement, semi-rigide, 4 mm <sup>2</sup> max.	

## Généralités

Nombre de pôles	1	Degré de protection	IP20
Couleur	Bleu clair		

## Ratings IECEX/ATEX/cUL

ATEX - repérage poussière	II 1 D Ex ia IIC T135 °C ... T85 °C Da	ATEX - repérage gaz	II 1 G Ex ia IIC T4... T6 Ga
Certificat ATEX	ATEX Certificate	Certificat IECEX	IECEX Zertifikat
IECEX - repérage poussière	II 1 D Ex ia IIC T135 °C ... T85 °C Da	IECEX - repérage gaz	II 1 G Ex ia IIC T4... T6 Ga
Certificat cUL	cUL Certificate - pdf/ VSSC.PDF (application/ pdf)		

## Note importante

Informations sur le produit	Mode 2 : état dans lequel la partie du SPD qui limite la tension a été court-circuitée en raison d'une très faible impédance au sein du SPD. La ligne est inutilisable, mais l'équipement de mesure est toujours protégé par un court-circuit.
-----------------------------	--

**VSSC4 SL FG 24VAC/DC EX**

**Weidmüller Interface GmbH & Co. KG**  
Klingenbergstraße 26  
D-32758 Detmold  
Germany

[www.weidmueller.com](http://www.weidmueller.com)

Drawings

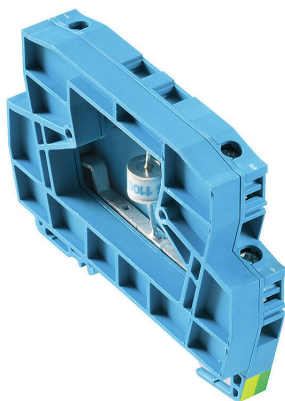
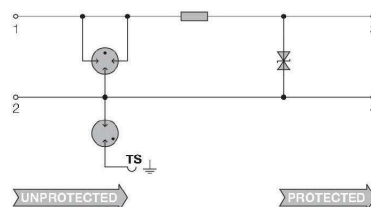


Figure similaire



Circuit diagram

## VSSC4 SL FG 24VAC/DC EX

**Weidmüller Interface GmbH & Co. KG**  
 Klingenbergstraße 26  
 D-32758 Detmold  
 Germany

www.weidmueller.com

## Accessories

## Accessoires (flasques de fermeture)



Flasques de fermeture pour la série de produits VSSC en bleu clair et en noir

## Informations générales de commande

Type	AP VSSC4 LB	Version
Référence	<a href="#">1067240000</a>	VSSC, Plaque d'extrémité
GTIN (EAN)	4032248999873	
Qté.	50 ST	

## Vierge



Le repère Dekafix (DEK) permet un repérage universel de tous les conducteurs et connecteurs débrochables, ainsi que des sous-ensembles électroniques. Le système convient idéalement aux courtes séquences de chiffres et dispose d'un large éventail de repères déjà imprimés. Montage sur bande pour pose rapide, en une seule étape. Le résultat d'impression est facile à lire, riche en contrastes et disponible en plusieurs largeurs.

- Large gamme de repérages prêts à l'emploi
- Montage en bande pour pose rapide
- Repères de conducteurs, adaptés à tous les câbles Weidmüller
- Disponible en MultiCard vierge ou avec impression standard

Pour impression personnalisée : Veuillez nous envoyer un fichier dans le format de notre logiciel de repérage M-Print PRO ou M-Print PRO Online (sans installation) pour vos spécifications de repérage.

## Informations générales de commande

Type	DEK 5/5 MC NE WS	Version
Référence	<a href="#">1609801044</a>	Dekafix, Terminal marker, 5 x 5 mm, Pas en mm (P): 5.00
GTIN (EAN)	4008190397111	Weidmueller, blanc
Qté.	1000 ST	