

IE-BSC-V14M-LCD-SM-C**Weidmüller Interface GmbH & Co. KG**

Klingenbergstraße 26

D-32758 Detmold

Germany

www.weidmueller.com



Connecteur débrochable PushPull selon CEI
61076-3-117 Var.14 (PROFINET) en métal avec insert LC

Informations générales de commande

Version	Bride FO, IP67, Variante 14 vissage central, prolongateur LC duplex, Unimodal
Référence	1062620000
Type	IE-BSC-V14M-LCD-SM-C
GTIN (EAN)	4032248813339
Qté.	10 Pièce

IE-BSC-V14M-LCD-SM-C

Weidmüller Interface GmbH & Co. KG

Klingenbergstraße 26

D-32758 Detmold

Germany

www.weidmueller.com

Caractéristiques techniques

Agréments

ROHS	Conforme
------	----------

Dimensions et poids

Profondeur	33 mm	Profondeur (pouces)	1.2992 inch
Hauteur	39.6 mm	Hauteur (pouces)	1.5591 inch
Largeur	39.6 mm	Largeur (pouces)	1.5591 inch
Poids net	4.66 g		

Températures

Température de stockage	Température de fonctionnement	-40 °C...70 °C
Température de pose		

Conformité environnementale du produit

Statut de conformité RoHS	Conforme avec exemption
Exemption RoHS (le cas échéant/connue)	6c
REACH SVHC	Lead 7439-92-1
SCIP	4f3aae94-c2bc-4010-b63b-5b114ba6bd55

Classifications

ETIM 8.0	EC000752	ETIM 9.0	EC000752
ETIM 10.0	EC000752	ECLASS 14.0	19-17-01-16
ECLASS 15.0	19-17-01-16		

Caractéristiques générales

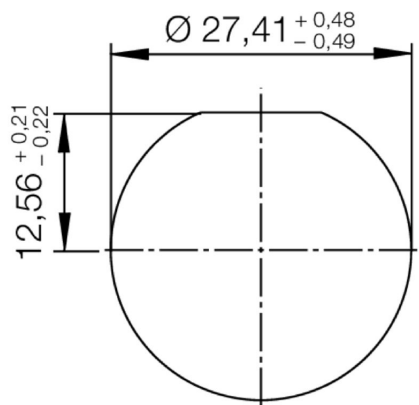
Description de l'article	Variante 14 vissage central, prolongateur LC duplex	Couleur	autres
Matériau de base du boîtier	Zinc injecté sous pression	Degré de protection	IP67
Cycles d'enfichage	500	Type de fibre	Unimodal
Perte d'insertion	≤ 0,5 dB	Raccordement 1	LC Duplex
Raccordement 2	LC Duplex	Affaiblissement de réflexion	≥ 40 dB

Normes générales

Norme de connecteur	IEC 61076-3-117 Var. 14, IEC 61754-20
---------------------	--

Dessins

Découpe de montage



Accessoires

Capuchons de protection contre la poussière



Pour protéger vos appareils de la poussière et de la saleté.

Informations générales de commande

Type	IE-BP-V14P	Version	
Référence	1058310000	Capot de protection pour coffret à bride	
GTIN (EAN)	4032248799404		
Qté.	10 ST		