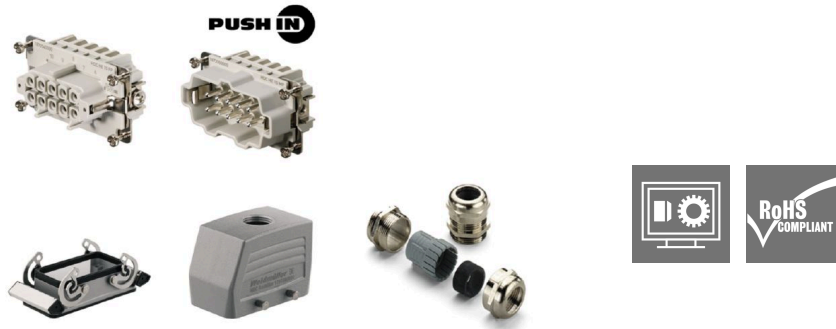


## HDC KIT HE-P 10.111 M

**Weidmüller Interface GmbH & Co. KG**  
 Klingenbergstraße 26  
 D-32758 Detmold  
 Germany

www.weidmueller.com



Les kits CIE sont des jeux de pièces standardisés qui permettent de fabriquer des connecteurs enfichables complets.

Les kits CIE se composent en règle générale d'un insert mâle, d'un insert femelle, d'un boîtier de connecteur, d'une embase encastrée et d'un presse-étoupe.

Weidmüller vous propose un assortiment de combinaisons de connecteurs courants avec des filetages d'entrée de câbles PG ou métriques.

La technologie de raccordement Push-In est une technique par enfichage direct. Le conducteur préparé peut être enfiché directement dans le niveau de raccordement du conducteur, sans accessoires additionnels.

### Informations générales de commande

Version	RockStar® kits CIE-Connecteurs industriels étanches, Kit, HE, Taille de construction: 4, Pôles: 10, PUSH IN, 500 V, 16 A, Aluminium injecté, M 25
Référence	<a href="#">1061740000</a>
Type	HDC KIT HE-P 10.111 M
GTIN (EAN)	4032248816422
Qté.	1 Pièce

## HDC KIT HE-P 10.111 M

**Weidmüller Interface GmbH & Co. KG**  
 Klingenbergstraße 26  
 D-32758 Detmold  
 Germany

www.weidmueller.com

## Caractéristiques techniques

## Agréments

Agréments



ROHS Conforme

## Dimensions et poids

Poids net 446.16 g

## Températures

Température limite -40 °C ... 100 °C

## Conformité environnementale du produit

Statut de conformité RoHS Conforme avec exemption

Exemption RoHS (le cas échéant/  
connue) 6c

REACH SVHC Lead 7439-92-1, Potassium perfluorobutane sulfonate 29420-49-3

SCIP bfb1c983-6f18-4ba4-8907-38aad6aee076

## Classifications

ETIM 6.0	EC002943	ETIM 7.0	EC002943
ETIM 8.0	EC002943	ETIM 9.0	EC002943
ETIM 10.0	EC002943	ECLASS 9.0	27-44-02-92
ECLASS 9.1	27-44-01-90	ECLASS 10.0	27-44-02-92
ECLASS 11.0	27-44-02-92	ECLASS 12.0	27-44-02-92
ECLASS 13.0	27-44-02-92	ECLASS 14.0	27-44-02-92
ECLASS 15.0	27-44-02-92		

## Caractéristiques générales

Matériau de base du boîtier	Aluminium injecté	Surface	Électrolaque
Degré de protection	IP65 (quand enfiché)	Série	HE
Matériau de l'élément de verrouillage	Acier inoxydable		

## Version

Taille des entrées de câbles	M 25	Type de raccordement	PUSH IN
Taille de construction	4	Couleur (RAL)	RAL 7035
BG	4		

## Caractéristiques générales

Nombre de pôles	10	Type de raccordement PE	Raccordement vissé
Taille de construction	4	Presse-étoupe	M 25
Matériau de base	Aluminium injecté	Série	HE
Tension nominale (DIN EN 61984)	500 V	Courant nominal (DIN EN 61984)	16 A
BG	4		

## HDC KIT HE-P 10.111 M

**Weidmüller Interface GmbH & Co. KG**  
Klingenbergstraße 26  
D-32758 Detmold  
Germany

[www.weidmueller.com](http://www.weidmueller.com)

## Caractéristiques techniques

### Version

Type de raccordement	PUSH IN	Taille de construction	4
Section de raccordement du conducteur, 4 mm <sup>2</sup> max.		Section de raccordement du conducteur, 0.5 mm <sup>2</sup> min.	
Surface	Électrolaque	Matériau de base	Aluminium injecté
BG	4		

## HDC KIT HE-P 10.111 M

**Weidmüller Interface GmbH & Co. KG**  
 Klingenbergstraße 26  
 D-32758 Detmold  
 Germany

## Accessoires

www.weidmueller.com

### HDC COS



Nous proposons différents accessoires pour nos inserts.  
 Ainsi que des codages pour les inserts.

#### Informations générales de commande

Type	HDC COS 16	Version
Référence	<a href="#">1431000000</a>	Connecteurs industriels étanches, Accessoires, Système de codage
GTIN (EAN)	4008190052706	
Qté.	1 ST	
Type	HDC COS 24	Version
Référence	<a href="#">1430900000</a>	Connecteurs industriels étanches, Accessoires, Système de codage
GTIN (EAN)	4008190077228	
Qté.	1 ST	
Type	HDC COS 32	Version
Référence	<a href="#">1430800000</a>	Connecteurs industriels étanches, Accessoires, Système de codage
GTIN (EAN)	4008190176181	
Qté.	1 ST	

### SPB



Nous proposons différents accessoires pour nos inserts.  
 Ainsi que des codages pour les inserts.

#### Informations générales de commande

Type	SPB-M 3	Version
Référence	<a href="#">1203600000</a>	Connecteurs industriels étanches, Accessoires, Tige de blocage
GTIN (EAN)	4008190120047	
Qté.	100 ST	