

HDC KIT HE-P 10.111

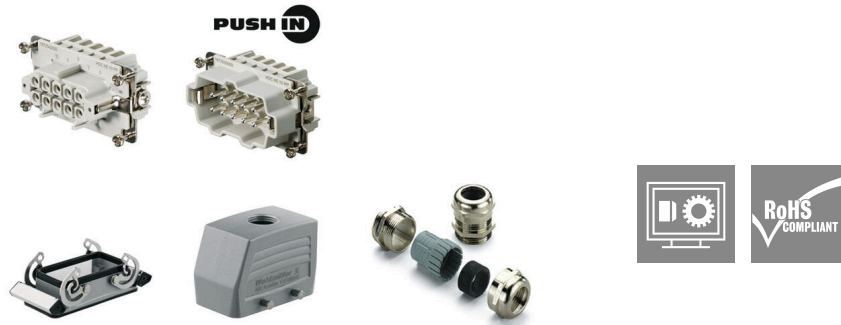
Weidmüller Interface GmbH & Co. KG

Klingenbergstraße 26

D-32758 Detmold

Germany

www.weidmueller.com



Les kits CIE sont des jeux de pièces standardisés qui permettent de fabriquer des connecteurs enfichables complets.

Les kits CIE se composent en règle générale d'un insert mâle, d'un insert femelle, d'un boîtier de connecteur, d'une embase encastrée et d'un presse-étoupe.

Weidmüller vous propose un assortiment de combinaisons de connecteurs courants avec des filetages d'entrée de câbles PG ou métriques.

La technologie de raccordement Push-In est une technique par enfichage direct. Le conducteur préparé peut être enfiché directement dans le niveau de raccordement du conducteur, sans accessoires additionnels.

Informations générales de commande

Version	RockStar® kits CIE-Connecteurs industriels étanches, Kit, HE, Taille de construction: 4, Pôles: 10, PUSH IN, 500 V, 16 A, Aluminium injecté, PG 16
Référence	1061730000
Type	HDC KIT HE-P 10.111
GTIN (EAN)	4032248816439
Qté.	1 Pièce

HDC KIT HE-P 10.111

Weidmüller Interface GmbH & Co. KG

Klingenbergstraße 26

D-32758 Detmold

Germany

www.weidmueller.com

Caractéristiques techniques

Agréments

Agréments



ROHS Conforme

Dimensions et poids

Poids net 440 g

Températures

Température limite -40 °C ... 100 °C

Conformité environnementale du produit

Statut de conformité RoHS Conforme avec exemption

Exemption RoHS (le cas échéant/
connue) 6c

REACH SVHC Lead 7439-92-1, Potassium perfluorobutane sulfonate 29420-49-3

SCIP bfb1c983-6f18-4ba4-8907-38aad6aee076

Classifications

ETIM 8.0	EC002943	ETIM 9.0	EC002943
ETIM 10.0	EC002943	ECLASS 14.0	27-44-02-92
ECLASS 15.0	27-44-02-92		

Caractéristiques générales

Surface	Électrolaque	Degré de protection	IP65
Série	HE		

Version

Taille des entrées de câbles	PG 16	Nombre d'entrées de câble vers le haut	0
Nombre d'entrées de câble latéralement	0	Type de raccordement	PUSH IN
Version système de fermeture	Verrouillage latéral sur la partie inférieure	Taille de construction	4
Joint	NBR	Couleur (RAL)	RAL 7035
BG	4		

Caractéristiques générales

Nombre de pôles	10	Type de raccordement PE	Raccordement vissé
Taille de construction	4	Presse-étoupe	PG 16
Matériau de base	Aluminium injecté	Série	HE
Tension nominale (DIN EN 61984)	500 V	Courant nominal (DIN EN 61984)	16 A
BG	4		

Version

Type de raccordement	PUSH IN	Taille de construction	4
Section de raccordement du conducteur, 4 mm ² max.		Section de raccordement du conducteur, 0,5 mm ² min.	

Fiche de données

HDC KIT HE-P 10.111



Weidmüller Interface GmbH & Co. KG
Klingenbergstraße 26
D-32758 Detmold
Germany

www.weidmueller.com

Caractéristiques techniques

Surface	Électrolaque	Matériau de base	Aluminium injecté
BG	4		

HDC KIT HE-P 10.111

Weidmüller Interface GmbH & Co. KG
 Klingenbergstraße 26
 D-32758 Detmold
 Germany

www.weidmueller.com

Accessoires

HDC COS



Nous proposons différents accessoires pour nos inserts.
 Ainsi que des codages pour les inserts.

Informations générales de commande

Type	HDC COS 16	Version
Référence	1431000000	Connecteurs industriels étanches, Accessoires, Système de codage
GTIN (EAN)	4008190052706	
Qté.	1 ST	
Type	HDC COS 24	Version
Référence	1430900000	Connecteurs industriels étanches, Accessoires, Système de codage
GTIN (EAN)	4008190077228	
Qté.	1 ST	
Type	HDC COS 32	Version
Référence	1430800000	Connecteurs industriels étanches, Accessoires, Système de codage
GTIN (EAN)	4008190176181	
Qté.	1 ST	

SPB



Nous proposons différents accessoires pour nos inserts.
 Ainsi que des codages pour les inserts.

Informations générales de commande

Type	SPB-M 3	Version
Référence	1203600000	Connecteurs industriels étanches, Accessoires, Tige de blocage
GTIN (EAN)	4008190120047	
Qté.	100 ST	