

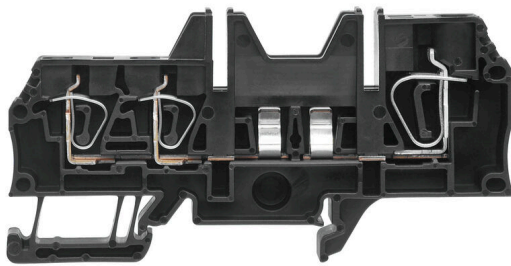
ZSI 2X6/4X2.5 FC**Weidmüller Interface GmbH & Co. KG**

Klingenbergstraße 26

D-32758 Detmold

Germany

www.weidmueller.com

Illustration du produit

Les blocs de jonction à fusible et les blocs de jonction de composants permettent d'intégrer directement des éléments de protection et fonctionnels dans la barrette de raccordement. Les blocs de jonction à fusible comprennent des supports fusibles intégrés pour protéger de manière fiable les circuits électriques contre la surcharge, ce qui est idéal pour les systèmes de commande et de distribution. Les blocs de jonction de composants permettent d'incorporer directement dans le câblage des composants électroniques tels que des diodes, des résistances ou des LED. Ceci permet une implémentation permettant de gagner de la place et clairement agencée des fonctions de commutation et la séparation des signaux. Les deux types de blocs de jonction assurent une sécurité plus élevée, une maintenance facile et une construction compacte et fonctionnelle.

Informations générales de commande

Version	Série Z, Bloc de jonction à fusible, Section nominale: 6 mm ² , Raccordement à ressort, noir, Montage direct
Référence	1058520000
Type	ZSI 2X6/4X2.5 FC
GTIN (EAN)	4032248806348
Qté.	10 Pièce

ZSI 2X6/4X2.5 FC

Weidmüller Interface GmbH & Co. KG
Klingenbergstraße 26
D-32758 Detmold
Germany

www.weidmueller.com

Caractéristiques techniques

Agréments

Agréments



ROHS Conforme

UL File Number Search [Site Web UL](#)

Certificat N° (cURus) E60693

Dimensions et poids

Profondeur	47 mm	Profondeur (pouces)	1.8504 inch
Profondeur, y compris rail DIN	47.5 mm	Hauteur	93 mm
Hauteur (pouces)	3.6614 inch	Largeur	16 mm
Largeur (pouces)	0.6299 inch	Poids net	32.82 g

Températures

Température de stockage	-25 °C...55 °C	Température ambiante	-50 °C...75 °C
Température d'utilisation permanente, min.	-50 °C	Température d'utilisation permanente, max.	120 °C

Conformité environnementale du produit

Statut de conformité RoHS	Conforme sans exemption		
REACH SVHC	Pas de SVHC au-dessus de 0,1 % en poids		
Empreinte carbone du produit	Du berceau à la porte	0.993 kg CO2 eq.	

Classifications

ETIM 8.0	EC000899	ETIM 9.0	EC000899
ETIM 10.0	EC000899	ECLASS 14.0	27-25-01-13
ECLASS 15.0	27-25-01-13		

Autres caractéristiques techniques

Instruction de montage	Montage direct	Type de montage	TS 35
------------------------	----------------	-----------------	-------

Blocs de jonction à fusibles

Fusible	mini fusible	Support fusible	Enfichable
Type de tension pour l'affichage	AC/DC	Tension de fonctionnement max.	32 V

Caractéristiques des matériaux

Matériau de base	Wemid	Couleur	noir
Classe d'inflammabilité selon UL 94	V-0		

Caractéristiques du système

Version	Raccordement à ressort, sans LED, pour connecteur transversal enfichable, libre d'un côté	Flasque de fermeture nécessaire	Oui
Nombre de polarités	1	Nombre d'étages	1

ZSI 2X6/4X2.5 FC

Weidmüller Interface GmbH & Co. KG

Klingenbergstraße 26

D-32758 Detmold

Germany

www.weidmueller.com

Caractéristiques techniques

Nombre de points de contact par étage	3	Nombre de potentiels par étage	1
Etages internes pontés	Non	Raccordement PE	Non
Barrette de liaison équipée	TS 35	Fonction N	Non
Fonction PE	Non	Fonction PEN	Non

Caractéristiques nominales

Section nominale	6 mm ²	Tension nominale	500 V
Tension nominale par rapport bloc de jonction voisin	500 V	Tension nominale DC	500 V
Courant nominal	57 A	Courant avec conducteur max.	57 A
Normes	IEC 60947-7-3	Résistance de passage selon CEI 60947-7-x	0.78 mΩ
Tension de choc nominale	6 kV	Puissance dissipée conformément à CEI 60947-7-x	1.31 W
Catégorie de surtension	III	Degré de pollution	3

Caractéristiques nominales selon CSA

Section max. du conducteur (CSA)	8 AWG	Tension Gr C (CSA)	600 V
Courant gr. c (CSA)	23 A	Certificat N° (CSA)	200039-1152829
Tension Gr B (CSA)	600 V	Courant gr. B (CSA)	23 A
Section min. du conducteur (CSA)	20 AWG		

Caractéristiques nominales selon UL

Tension Gr B (cURus)	600 V	Tension Gr D (cURus)	600 V
Section max. du conducteur (cURus)	8 AWG	Certificat N° (cURus)	E60693
Section min. du conducteur (cURus)	20 AWG	Courant Gr B (cURus)	20 A
Tension Gr C (cURus)	600 V	Courant Gr C (cURus)	20 A
Courant Gr D (cURus)	5 A		

Conducteur raccordable (autre raccordement)

Sens de raccordement, autre raccordement	en haut	Sections de raccordement, autre raccordement, max	4 mm ²
Sections de raccordement, autre raccordement, min.	0.5 mm ²	Section de raccordement du conducteur, 2.5 mm ² souple avec embout DIN 46228/1, autre raccordement, max.	
Section de raccordement du conducteur, 0.5 mm ² souple avec embout DIN 46228/1, autre raccordement, min.		Section de raccordement du conducteur, 0.5 mm ² souple, autre raccordement, min.	
Nombre de raccordements, autre raccordement	4	Section nominale autre raccordement	2.5 mm ²
Dimension de la lame, autre raccordement	0,6 x 3,5 mm	Section de raccordement du conducteur AWG 26 AWG, autre raccordement, min.	
Section de raccordement du conducteur, 0.5 mm ² rigide, autre raccordement, min.		Section de raccordement du conducteur, 4 mm ² rigide, autre raccordement, max.	
Type de raccordement, autre raccordement	Raccordement à ressort	Section de raccordement du conducteur, 4 mm ² souple, autre raccordement, max.	
Section de raccordement du conducteur AWG 12 AWG, autre raccordement, max.		Longueur de dénudage, autre raccordement	10 mm

Dimensions

Décalage TS 35	46 mm
----------------	-------

ZSI 2X6/4X2.5 FC

Weidmüller Interface GmbH & Co. KG
 Klingenbergstraße 26
 D-32758 Detmold
 Germany

www.weidmueller.com

Caractéristiques techniques

Généralités

Section de raccordement du conducteur,AWG 8 AWG, max.	Instruction de montage	Montage direct
Section de raccordement du conducteur,AWG 22 AWG, min.	Normes	IEC 60947-7-3
Barrette de liaison équipée	TS 35	

Raccordement (raccordement nominal)

Calibre selon 60 947-1	A5	Section de raccordement du conducteur,AWG 8 AWG, max.
Sens de raccordement	en haut	Longueur de dénudage
Type de raccordement 2	Raccordement à ressort	10 mm
Nombre de raccordements	2	Type de raccordement
Plage de serrage, min.	0.5 mm ²	Raccordement à ressort
Section de raccordement du conducteur,AWG 22 AWG, min.		Plage de serrage, max.
Section de raccordement du conducteur,0.5 mm ² souple avec embout DIN 46228/4, min.		10 mm ²
Section de raccordement du conducteur,0.5 mm ² souple avec embout DIN 46228/1, min.		Dimension de la lame
Section de raccordement du conducteur,0.5 mm ² souple, min.		0,8 x 4,0 mm
Section de raccordement, semi-rigide, 0.5 mm ² min.		Section de raccordement du conducteur,6 mm ² souple avec embout DIN 46228/4, max.
Section de raccordement du conducteur,0.5 mm ² rigide, min.		Section de raccordement du conducteur,6 mm ² souple avec embout DIN 46228/1, max.
		Section de raccordement du conducteur,6 mm ² souple, max.
		Section de raccordement, semi-rigide, 6 mm ² max.
		Section de raccordement du conducteur,10 mm ² rigide, max.
		Section de raccordement, souple, min. 0.5 mm ²

Note importante

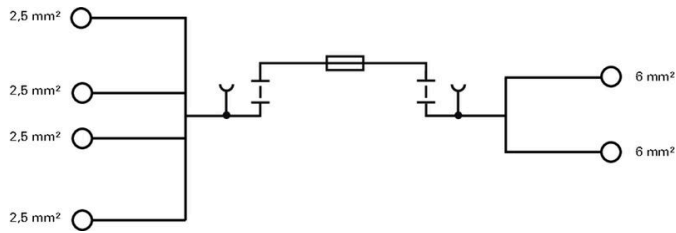
Informations sur le produit	La tension dépend de l'élément de fusible ou du voyant indicateur sélectionné
-----------------------------	---

ZSI 2X6/4X2.5 FC

Weidmüller Interface GmbH & Co. KG
Klingenbergstraße 26
D-32758 Detmold
Germany

Dessins

www.weidmueller.com



ZSI 2X6/4X2.5 FC

Weidmüller Interface GmbH & Co. KG
 Klingenbergstraße 26
 D-32758 Detmold
 Germany

www.weidmueller.com

Accessoires

Connexions transversales



La distribution ou la multiplication d'un potentiel aux blocs de jonction adjacents est réalisée par une connexion transversale. Un effort supplémentaire de câblage peut être facilement évité. Même si les pôles sont cassés, la fiabilité des contacts dans les blocs de jonction est toujours assurée. Notre portefeuille offre des systèmes de connexion transversale enfichables et vissables pour les blocs de jonction modulaires.

Informations générales de commande

Type	ZQV 6/2 GE	Version	
Référence	1627850000	Accessoires, Connexion transversale, 41 A	
GTIN (EAN)	4008190200428		
Qté.	60 ST		

Flasques de fermeture et plaques de séparation



Les plaques de séparation et les plaques d'extrémité sont des accessoires essentiels pour les blocs de jonction. Les plaques de séparation assurent la séparation optique et électrique des différents potentiels et groupes fonctionnels, augmentant la sécurité et assurant une structure claire à l'intérieur de l'armoire de commande. Les plaques d'extrémité ferment la rangée de bloc de jonction sur les côtés, protègent contre le contact avec des pièces sous tension et assurent une finition propre et stable. Les deux composants sont parfaitement adaptés aux séries de blocs de jonction Weidmüller respectives, contribuant ainsi à un câblage sûr, conforme et professionnel.

Informations générales de commande

Type	ZAP ZSI2X6/4X2.5	Version	
Référence	1059310000	Série Z, Plaque d'extrémité	
GTIN (EAN)	4032248806355		
Qté.	50 ST		

Tournevis droit



Tournevis pour vis tête fendue avec lame ronde, SD DIN 5265, ISO 2380/2, empreinte selon DIN 5264, ISO 2380/1, pointe chrome top, poignée SoftFinish

ZSI 2X6/4X2.5 FC

Weidmüller Interface GmbH & Co. KG
 Klingenbergstraße 26
 D-32758 Detmold
 Germany

www.weidmueller.com

Accessoires

Informations générales de commande

Type	SDS 0.6X3.5X100	Version	
Référence	9008330000	Tournevis, Tournevis	
GTIN (EAN)	4032248056286		
Qté.	1 ST		

Plus



Le repère Dekafix (DEK) permet un repérage universel de tous les conducteurs et connecteurs débrochables, ainsi que des sous-ensembles électroniques. Le système convient idéalement aux courtes séquences de chiffres et dispose d'un large éventail de repères déjà imprimés. Montage sur bande pour pose rapide, en une seule étape. Le résultat d'impression est facile à lire, riche en contrastes et disponible en plusieurs largeurs.

- Large gamme de repérages prêts à l'emploi
 - Montage en bande pour pose rapide
 - Repères de conducteurs, adaptés à tous les câbles Weidmüller
 - Disponible en MultiCard vierge ou avec impression standard
- Pour impression personnalisée : Veuillez nous envoyer un fichier dans le format de notre logiciel de repérage M-Print PRO ou M-Print PRO Online (sans installation) pour vos spécifications de repérage.

Informations générales de commande

Type	DEK 5/5 PLUS MC NE WS	Version	
Référence	1854490000	Dekafix, Terminal marker, 5 x 5 mm, Pas en mm (P): 5.00	
GTIN (EAN)	4032248393596	Weidmueller, blanc	
Qté.	1000 ST		

Fusible



En tant qu'accessoires pour notre large portefeuille de blocs de jonction à fusible de produit, nous offrons également les liens de fusible appropriés. La gamme comprend des fusibles de protection (fusibles pour courant faible) de 5x20 mm à 10x38 mm, des liaisons de fusible E 14 à E 18, ainsi que des fusibles automobiles et des disjoncteurs automatiques. Bagues de jauge pour le rond supports fusibles du portefeuille global.

Informations générales de commande

Type	ETA 1170 21 10A	Version	
Référence	1278790000	Fusible pour courant faible, rapide, 10 A, Fusible plat type C	
GTIN (EAN)	4050118091281		
Qté.	5 ST		
Type	1170-21-15A	Version	
Référence	1278810000	Fusible pour courant faible, rapide, 15 A, Fusible plat type C	
GTIN (EAN)	4050118091328		
Qté.	5 ST		

ZSI 2X6/4X2.5 FC

Weidmüller Interface GmbH & Co. KG
 Klingenbergstraße 26
 D-32758 Detmold
 Germany

www.weidmueller.com

Accessoires

Type	ETA 1170 21 20A	Version
Référence	1278820000	Fusible pour courant faible, rapide, 20 A, Fusible plat type C
GTIN (EAN)	4050118091250	
Qté.	5 ST	
Type	ETA 1170 21 25A	Version
Référence	1278830000	Fusible pour courant faible, rapide, 25 A, Fusible plat type C
GTIN (EAN)	4050118091335	
Qté.	5 ST	
Type	ETA 1170 21 3A	Version
Référence	1278730000	Fusible pour courant faible, rapide, 3 A, Fusible plat type C
GTIN (EAN)	4050118091267	
Qté.	5 ST	
Type	ETA 1170 21 4A	Version
Référence	1278740000	Fusible pour courant faible, rapide, 4 A, Fusible plat type C
GTIN (EAN)	4050118091243	
Qté.	5 ST	
Type	ETA 1170 21 5A	Version
Référence	1278750000	Fusible pour courant faible, rapide, 5 A, Fusible plat type C
GTIN (EAN)	4050118091274	
Qté.	5 ST	
Type	ETA 1170 21 6A	Version
Référence	1278760000	Fusible pour courant faible, rapide, 6 A, Fusible plat type C
GTIN (EAN)	4050118091342	
Qté.	5 ST	
Type	ETA 1170 21 7.5A	Version
Référence	1278770000	Fusible pour courant faible, rapide, 7.5 A, Fusible plat type C
GTIN (EAN)	4050118091311	
Qté.	5 ST	
Type	ETA 1170 21 8A	Version
Référence	1278780000	Fusible pour courant faible, rapide, 8 A, Fusible plat type C
GTIN (EAN)	4050118091304	
Qté.	5 ST	

Support de repère



Le support de repérage offre la possibilité de montage supplémentaire de repérages standard avec un pas de 5 ou 5,1 mm. Les supports coudés peuvent éventuellement être assemblés par encliquetage et pourraient être montés dans tous les canaux de repérage de standard des blocs de jonction modulaires Klippon®. Les types de repérage de montage se trouvent sous les accessoires respectifs du support de repère de désignation.

Informations générales de commande

Type	BZT 1 WS 10/5	Version
Référence	1805490000	Accessoires, Support de repère
GTIN (EAN)	4032248270231	
Qté.	100 ST	

ZSI 2X6/4X2.5 FC

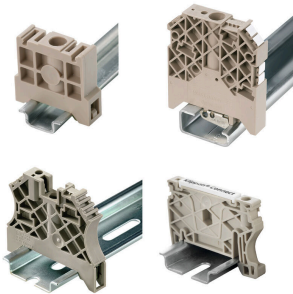
Weidmüller Interface GmbH & Co. KG
Klingenbergstraße 26
D-32758 Detmold
Germany

Accessoires

www.weidmueller.com

Type	BZT 1 ZA WS 10/5	Version	
Référence	1805520000	Accessoires, Support de repère	
GTIN (EAN)	4032248270248		
Qté.	100 ST		

Equerre de blocage



Pour maintenir correctement les blocs de jonction et éviter qu'ils glissent, Weidmüller propose des équerres de blocage. Il existe des versions vissées et non vissées. Il est possible de placer des repères sur les équerres de blocage ainsi que des repères de groupe et il est possible de mettre des fiches de contrôle.

Informations générales de commande

Type	ZST 1	Version	
Référence	1269070000	Accessoires, Support collecteur	
GTIN (EAN)	4050118094091		
Qté.	25 ST		