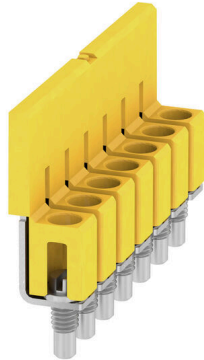


WQV 2.5/7

Weidmüller Interface GmbH & Co. KG
Klingenbergstraße 26
D-32758 Detmold
Germany

www.weidmueller.com

Illustration du produit



La distribution ou la multiplication d'un potentiel aux blocs de jonction adjacents est réalisée par une connexion transversale. Un effort supplémentaire de câblage peut être facilement évité. Même si les pôles sont cassés, la fiabilité des contacts dans les blocs de jonction est toujours assurée. Notre portefeuille offre des systèmes de connexion transversale enfichables et vissables pour les blocs de jonction modulaires.

Informations générales de commande

| | |
|------------|---|
| Version | Connecteur transversal (bloc de jonction), Vissé, jaune, 32 A, Nombre de pôles: 7, Pas en mm (P): 5.10, Isolé: Oui, Largeur: 7 mm |
| Référence | 1054160000 |
| Type | WQV 2.5/7 |
| GTIN (EAN) | 4008190011246 |
| Qté. | 10 Pièce |

WQV 2.5/7

Weidmüller Interface GmbH & Co. KG
Klingenbergstraße 26
D-32758 Detmold
Germany

www.weidmueller.com

Caractéristiques techniques

Agréments

| | |
|------|----------|
| ROHS | Conforme |
|------|----------|

Dimensions et poids

| | | | |
|------------|---------|---------------------|-------------|
| Profondeur | 18 mm | Profondeur (pouces) | 0.7087 inch |
| Hauteur | 34.6 mm | Hauteur (pouces) | 1.3622 inch |
| Largeur | 7 mm | Largeur (pouces) | 0.2756 inch |
| Poids net | 5.4 g | | |

Températures

| | | | |
|--|----------------|--|----------------|
| Température de stockage | -25 °C...55 °C | Température ambiante | -60 °C...85 °C |
| Température d'utilisation permanente, min. | -60 °C | Température d'utilisation permanente, max. | 130 °C |

Conformité environnementale du produit

| | |
|---------------------------|---|
| Statut de conformité RoHS | Conforme sans exemption |
| REACH SVHC | Pas de SVHC au-dessus de 0,1 % en poids |

Classifications

| | | | |
|-------------|-------------|-------------|-------------|
| ETIM 8.0 | EC000489 | ETIM 9.0 | EC000489 |
| ETIM 10.0 | EC000489 | ECLASS 14.0 | 27-25-03-03 |
| ECLASS 15.0 | 27-25-03-03 | | |

Autres caractéristiques techniques

| | | | |
|--|-------|------------------------|----------------|
| Type de fixation | Vissé | Instruction de montage | Montage direct |
| Version à I#92épreuve de I#92explosion | Non | | |

Caractéristiques des matériaux

| | | | |
|-------------------------------------|-------|---------|-------|
| Matériau de base | PA 66 | Couleur | jaune |
| Classe d'inflammabilité selon UL 94 | V-0 | | |

Caractéristiques du système

| | |
|---------|-------------|
| Version | pour bornes |
|---------|-------------|

Caractéristiques nominales

| | | | |
|------------------|-------|-----------------|------|
| Tension nominale | 400 V | Courant nominal | 32 A |
|------------------|-------|-----------------|------|

Dimensions

| | |
|---------------|---------|
| Pas en mm (P) | 5.10 mm |
|---------------|---------|

Généralités

| | | | |
|-----------------|---|------------------------|----------------|
| Nombre de pôles | 7 | Instruction de montage | Montage direct |
|-----------------|---|------------------------|----------------|

WQV 2.5/7

Weidmüller Interface GmbH & Co. KG
Klingenbergstraße 26
D-32758 Detmold
Germany

Accessoires

www.weidmueller.com

Outil pour couper et casser les connexions transversales



- Pour connexions transversales de la série Z de Weidmüller
- Pour connexions transversales WQV 2,5 à WQV 35
- Pour fenêtre de connexion transversale des bornes WTR 2,5 et WSI 6

Informations générales de commande

| | | | |
|------------|---------------------------|---------------------|--|
| Type | WAW 1 NEUTRAL | Version | |
| Référence | 900450000 | Miscellaneous tools | |
| GTIN (EAN) | 4008190053925 | | |
| Qté. | 1 ST | | |