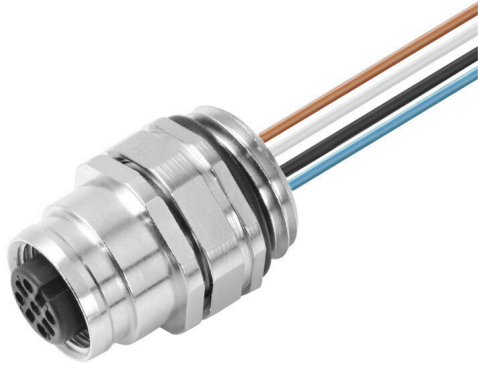


SAIE-M12B-5-1.5U-FP-M16

Weidmüller Interface GmbH & Co. KG
Klingenbergstraße 26
D-32758 Detmold
Germany

www.weidmueller.com



Pour le raccordement des capteurs-actionneurs sur les appareils on a besoin de différents connecteurs. Ils sont disponibles dans les versions M12, M8 et bien sûr M5.

Informations générales de commande

Version	Connecteurs à équiper, M12, Femelle, droite, Filetage de montage: M 16 x 1,5, Nombre de pôles: 5, Longueurs de câbles / brins: 1.5 m, Montage frontal
Référence	1052050000
Type	SAIE-M12B-5-1.5U-FP-M16
GTIN (EAN)	4032248791071
Qté.	1 Pièce

SAIE-M12B-5-1.5U-FP-M16

Weidmüller Interface GmbH & Co. KG
Klingenbergstraße 26
D-32758 Detmold
Germany

www.weidmueller.com

Caractéristiques techniques

Agréments

Agréments



ROHS Conforme

UL File Number Search [Site Web UL](#)

N° de certificat (cULus) E307231

Dimensions et poids

Poids net 66 g

Conformité environnementale du produit

Statut de conformité RoHS Conforme

REACH SVHC Lead 7439-92-1

SCIP e8d8af70-4c85-4483-bc8c-9bc5b598e2a9

Classifications

ETIM 8.0	EC003570	ETIM 9.0	EC003570
ETIM 10.0	EC003570	ECLASS 14.0	27-44-01-03
ECLASS 15.0	27-44-01-03		

Caractéristiques techniques câble

Fonction PE	Non	Section du conducteur	0.34 mm ²
Section max. du conducteur (Impression/en ligne)	0,34 (4- et 5-pôles)/ 0,25 (8-pôles)/ 0,14 (12-pôles)	Longueurs de câbles / brins	1.5 m
Codage couleur	brun, blanc, bleu, noir, gris	Nombre de pôles	5

Caractéristiques électriques - connecteurs débrochables à équiper

Nombre de pôles	5	Codage	Codage A
Surface du contact	doré	Matériau de base du boîtier	Zinc injecté sous pression
Tension nominale	60 V	Degré de protection	IP67, Vissé
Cycles d'enfichage	≥ 100	Courant nominal	4 A (4- et 5-pôles) / 2 A (8-pôles) / 1,5 A (12-pôles)

Normes

Norme de connecteur IEC 61076-2-101

Caractéristiques générales

Nombre de pôles	5
Codage	Codage A
Filetage du raccordement	M12
Surface du contact	doré
Couple de serrage	1 Nm
Section du conducteur	0.34 mm ²
Matériau de base du boîtier	Zinc injecté sous pression
Type de montage	Montage frontal
Tension nominale	60 V
Degré de protection	IP67, Vissé

SAIE-M12B-5-1.5U-FP-M16

Weidmüller Interface GmbH & Co. KG
Klingenbergstraße 26
D-32758 Detmold
Germany

www.weidmueller.com

Caractéristiques techniques

Cycles d'enfichage	≥ 100
Matériau de base	PVC
Tension nominale	250 V (4-pole)/ 60 V (5-pole)/ 30 V (8 and 12-pole)
Courant nominal	4 A (4- et 5-pôles) / 2 A (8-pôles) / 1,5 A (12-pôles)
Section max. du conducteur (Impression/en ligne)	0,34 (4- et 5-pôles)/ 0,25 (8-pôles)/ 0,14 (12-pôles)
Raccordement 1	M12
Raccordement 2	Flying wires
Longueurs de câbles / brins	1.5 m
Filetage de montage	M 16 x 1,5
Plage de couple de montage	2 Nm
Couple de montage	max. 2 Nm
Diamètre extérieur du conducteur	-

Dessins

Schéma

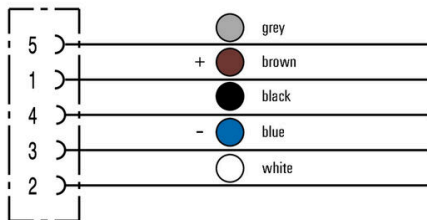


Schéma des pôles

