

IE-BHC-V14M-RJA

Weidmüller Interface GmbH & Co. KG
Klingenbergstraße 26
D-32758 Detmold
Germany

www.weidmueller.com



Connecteur débrochable PushPull selon CEI
61076-3-117 Var. 14 (PROFINET) en métal, boîtier vide
pour RJ45

Informations générales de commande

Version	Empty enclosure
Référence	1047950000
Type	IE-BHC-V14M-RJA
GTIN (EAN)	4032248784493
Qté.	10 Pièce

IE-BHC-V14M-RJA

Weidmüller Interface GmbH & Co. KG

Klingenbergstraße 26

D-32758 Detmold

Germany

www.weidmueller.com

Caractéristiques techniques

Agréments

Agréments



ROHS Conforme

UL File Number Search [Site Web UL](#)

N° de certificat (cULus) E316369

Dimensions et poids

Profondeur	34.7 mm	Profondeur (pouces)	1.3661 inch
Hauteur	39.6 mm	Hauteur (pouces)	1.5591 inch
Largeur	39.6 mm	Largeur (pouces)	1.5591 inch
Poids net	4.95 g		

Températures

Température de stockage Température de fonctionnement -40 °C...70 °C

Température de pose

Conformité environnementale du produit

Statut de conformité RoHS Conforme avec exemption

Exemption RoHS (le cas échéant/
connue) 6c

REACH SVHC Lead 7439-92-1

SCIP 4f3aae94-c2bc-4010-b63b-5b114ba6bd55

Classifications

ETIM 8.0	EC001031	ETIM 9.0	EC001031
ETIM 10.0	EC001031	ECLASS 14.0	27-19-01-04
ECLASS 15.0	27-19-01-04		

Caractéristiques générales

Couleur	autres	Matériau de base du boîtier	Zinc injecté sous pression
Degré de protection	IP67	Cycles d'enfichage	750
Composition	Boîtier de connecteur avec support étiquette de repérage 9*11 mm, pour inserts RJ45 et fo		

Normes générales

Norme de connecteur IEC 61076-3-117 Var. 14 N° de certificat (cULus) E316369

IE-BHC-V14M-RJA

Weidmüller Interface GmbH & Co. KG
Klingenbergstraße 26
D-32758 Detmold
Germany

Dessins

www.weidmueller.com

Découpe de montage



IE-BHC-V14M-RJA

Weidmüller Interface GmbH & Co. KG
 Klingenbergstraße 26
 D-32758 Detmold
 Germany

www.weidmueller.com

Accessoires

RJ45



Inserts RJ45 pour connecteurs à prise de raccordement mâle ver. 1 / 4 / 5 / 14, HDC et boîtiers de jonction IE-OM... ; IE-OP... ; IE-CC...

Informations générales de commande

Type	IE-BI-RJ45-FJ-B	Version
Référence	1963840000	Connecteur femelle RJ45, Connecteur pour embase, TIA-568B
GTIN (EAN)	4032248651894	
Qté.	10 ST	
Type	IE-BI-RJ45-FJ-P	Version
Référence	1963830000	Connecteur femelle RJ45, Connecteur pour embase, PROFINET
GTIN (EAN)	4032248646159	
Qté.	10 ST	
Type	IE-BI-RJ45-FJ-A	Version
Référence	1962850000	Connecteur femelle RJ45, Connecteur pour embase, TIA-568A
GTIN (EAN)	4032248645053	
Qté.	10 ST	
Type	IE-BI-RJ45-C	Version
Référence	1962840000	Connecteur femelle RJ45, Insert d'embase prolongateur
GTIN (EAN)	4032248645046	
Qté.	10 ST	

USB

Supports USB pour FrontCom ®



Informations générales de commande

Type	IE-BI-USB-A	Version
Référence	1019570000	Insert USB, Embase, type A
GTIN (EAN)	4032248731602	
Qté.	1 ST	

IE-BHC-V14M-RJA

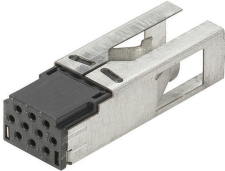
Weidmüller Interface GmbH & Co. KG
 Klingenbergstraße 26
 D-32758 Detmold
 Germany

www.weidmuller.com

Accessoires

Hybrid

Hybride, 10 pôles. Supports pour connecteurs débrochables variante 14



Informations générales de commande

Type	IE-BI-HYB-10P	Version	
Référence	1069010000		Flange insert, for flange insert, Hybrid
GTIN (EAN)	4032248823970		
Qté.	10 ST		
Type	IE-BIC-HYB-P-0,5-300	Version	
Référence	1096150000		Crimp contact, for flange insert, Hybrid
GTIN (EAN)	4032248869114		
Qté.	300 ST		

Clé de serrage IE



La clé de fixation sert au serrage du contre-écrou lors du montage des embases de la variante 04.

Particularités :

- Outil standard
- En plastique robuste

Informations générales de commande

Type	IE-FISP-V4	Version	
Référence	9204370000		Mounting tool
GTIN (EAN)	4032248660780		
Qté.	2 ST		