



Prise de raccordement, version pour connecteurs débrochables PushPull Var.4 selon CEI 61076-3-106 en plastique

Informations générales de commande

Version	Wall-mounted junction box, IP67, Variant 4 to IEC 61076-3-106
Référence	1045780000
Type	IE-OP-V04P-1S
GTIN (EAN)	4032248779963
Qté.	10 Pièce

IE-OP-V04P-1S

Weidmüller Interface GmbH & Co. KG
 Klingenbergstraße 26
 D-32758 Detmold
 Germany

www.weidmueller.com

Caractéristiques techniques

Agréments

ROHS	Conforme
------	----------

Dimensions et poids

Profondeur	106.9 mm	Profondeur (pouces)	4.2087 inch
Hauteur	61.6 mm	Hauteur (pouces)	2.4252 inch
Largeur	41.8 mm	Largeur (pouces)	1.6457 inch
Poids net	6.5 g		

Températures

Température de stockage	Température de fonctionnement	-40 °C...70 °C
Température de pose		

Conformité environnementale du produit

Statut de conformité RoHS	Conforme sans exemption
REACH SVHC	Pas de SVHC au-dessus de 0,1 % en poids

Classifications

ETIM 8.0	EC002597	ETIM 9.0	EC002597
ETIM 10.0	EC002597	ECLASS 14.0	27-44-03-18
ECLASS 15.0	27-44-03-18		

Caractéristiques générales

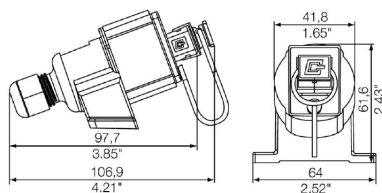
Classe d'inflammabilité selon UL 94	V-0	Couleur	noir
Matériau de base du boîtier	PA	Type de montage	Montage sur le fond, pour liaisons volantes, Montage sur paroi
Degré de protection	IP67	Cycles d'enfichage	750

Normes générales

Norme de connecteur	IEC 61076-3-106 Var. 4
---------------------	------------------------

Dessins

Dessin coté



IE-OP-V04P-1S

Weidmüller Interface GmbH & Co. KG

Klingenbergstraße 26

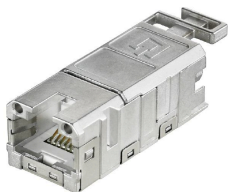
D-32758 Detmold

Germany

www.weidmueller.com

Accessoires

RJ45



FrontCom® Vario intègre de nombreuses fonctionnalités dans un ensemble unique. Le système s'installe facilement et propose une sélection sur une large gamme de modules de données, de signaux et de puissance. En plus d'être extrêmement compact, FrontCom® Vario offre un grand nombre de fonctionnalités uniques qui sécurisent et accélèrent votre planification des projets futurs. De plus, le système FrontCom® Vario est intégré dans un boîtier au design attractif qui offre une excellente résistance aux chocs et est conforme à la classe de protection IP65.

Informations générales de commande

Type	IE-BI-RJ45-FJ-B	Version
Référence	1963840000	Connecteur femelle RJ45, Connecteur pour embase, TIA-568B
GTIN (EAN)	4032248651894	
Qté.	10 ST	
Type	IE-BI-RJ45-FJ-P	Version
Référence	1963830000	Connecteur femelle RJ45, Connecteur pour embase, PROFINET
GTIN (EAN)	4032248646159	
Qté.	10 ST	
Type	IE-BI-RJ45-FJ-A	Version
Référence	1962850000	Connecteur femelle RJ45, Connecteur pour embase, TIA-568A
GTIN (EAN)	4032248645053	
Qté.	10 ST	

Sets - RJ45

Connecteur débrochable PushPull selon CEI 61076-3-106 Var.4 (CEI 24702) en plastique avec insert RJ45



Informations générales de commande

Type	IE-PS-V04P-RJ45-FH	Version
Référence	1963160000	Connecteur RJ45 sans outil, Variante 4, Cat.6A / Class EA (ISO/IEC 11801 2010)
GTIN (EAN)	4032248651665	
Qté.	10 ST	