

## ELS 16/40 MC SDR

**Weidmüller Interface GmbH & Co. KG**  
 Klingenbergstraße 26  
 D-32758 Detmold  
 Germany

www.weidmueller.com

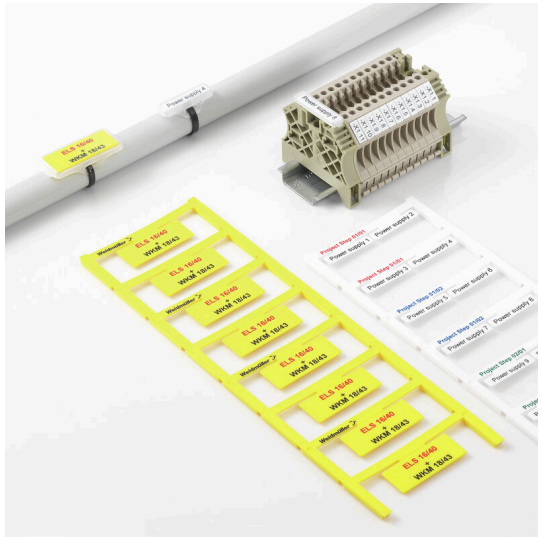


Figure similaire



Les repères MultiCard ELS sont imprimables par PrintJet, imprimante SMark ou traceur En particulier, l'impression couleur avec PrintJet ADVANCED permet une identification immédiate et de multiples manières des câbles et des borniers.

ELS 6/30 pour l'utilisation dans les repères de câbles WKM 8/30 ou dans les supports de repérage de groupe EM8/30

ELS 7/40 pour l'utilisation dans les supports de repérage de groupe SchT5S

ELS 16/40 pour l'utilisation dans les repères de câbles WKM 18/43 ou dans les supports de repérage de groupe SchT5

Pour impression personnalisée : Veuillez nous envoyer un fichier dans le format de notre logiciel de repérage M-Print PRO ou M-Print PRO Online (sans installation) pour vos spécifications de repérage.

### Informations générales de commande

Version	ELS, Repérages d'inserts, 7 - 115 mm, 40 x 16 mm, selon demande du client
Référence	<a href="#">1045690000</a>
Type	ELS 16/40 MC SDR
GTIN (EAN)	4032248779666
Qté.	8 Pièce

## ELS 16/40 MC SDR

Weidmüller Interface GmbH & Co. KG  
Klingenbergstraße 26  
D-32758 Detmold  
Germany

www.weidmueller.com

## Caractéristiques techniques

## Agréments

ROHS	Conforme
------	----------

## Dimensions et poids

Profondeur	1 mm	Profondeur (pouces)	0.0394 inch
Hauteur	40 mm	Hauteur (pouces)	1.5748 inch
Largeur	16 mm	Largeur (pouces)	0.6299 inch
Poids net	1.77 g		

## Températures

plage de température d'utilisation	-40...100 °C
------------------------------------	--------------

## Conformité environnementale du produit

Statut de conformité RoHS	Conforme sans exemption	
REACH SVHC	Pas de SVHC au-dessus de 0,1 % en poids	
Empreinte carbone du produit	Du berceau à la porte	0.019 kg CO2 eq.

## Classifications

ETIM 8.0	EC001530	ETIM 9.0	EC001530
ETIM 10.0	EC001530	ECLASS 14.0	27-28-11-02
ECLASS 15.0	27-28-11-02		

## Caractéristiques générales

Nombre par feuille	8	
Type d'impression	Produit spécifique	
Procédé d'impression	Laser MC	
Version	sans halogène	
Largeur	16 mm	
Classe d'inflammabilité selon UL 94	V-2	
Plage de température d'utilisation, max.	100 °C	
Plage de température d'utilisation, min.	-40 °C	
Couleur	selon demande du client	
Halogène	Non	
Matériau de base	Polyamide 66	
Couleur d'impression	noir	
Caractères imprimés	Nécessite M-Print PRO File	
Nombre de repérages par unité d'emballage	Type de conditionnement	MultiCard
imprimante compatible	<a href="#">PRINTJET CONNECT</a> , <a href="#">MCP BASIC 2</a> , <a href="#">MCP PLUS 2</a>	
Nombre de repérages par combinaison	1 MultiCard = Insert markers	
plage de température d'utilisation	-40...100 °C	

## Repères de fils et de câbles

Halogène	Non	Diamètre extérieur du conducteur, max.	115 mm
Diamètre extérieur du conducteur, min.	7 mm	Diamètre extérieur du conducteur	7 - 115 mm

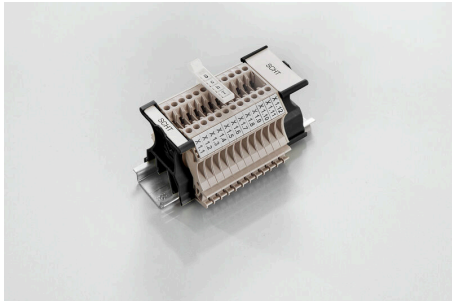
## ELS 16/40 MC SDR

**Weidmüller Interface GmbH & Co. KG**  
Klingenbergstraße 26  
D-32758 Detmold  
Germany

www.weidmueller.com

## Accessoires

### Variantes porte-étiquettes SchT



Les supports de repérage de groupe SchT 5 S sont encliquetés directement sur les rails profilés TS 32 (G-rail) ou TS 35 (top-hat rail). Le repérage du bornier peut ainsi être réalisé indépendamment des bornes et du type de borne.

Les SchT 5 et SchT 5 S disposent de bandes de protection ESO 5 et STR 5.

Le SchT 7 est un support de repérage de groupe articulé pour les repères enfichables, qui offre un accès facile à la vis de fixation.

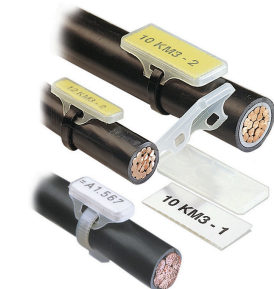
Le SchT 7 dispose de bandes de protection ESO 7, STR 7 ou DEK 5.

Les repères enfichables et les bandes de protection se trouvent dans les « Accessoires ».

### Informations générales de commande

Type	SCHT 5	Version
Référence	<a href="#">0292460000</a>	SCHT, Terminal marker, 44.5 x 19.5 mm, Pas en mm (P): 5.00
GTIN (EAN)	4008190105440	Weidmueller, noir
Qté.	20 ST	
Type	SCHT 5 V0	Version
Référence	<a href="#">1762360000</a>	SCHT, Terminal marker, 44.5 x 19.5 mm, Pas en mm (P): 5.00 beige
GTIN (EAN)	4032248043835	
Qté.	20 ST	

### WKM pour étiquette à glisser



La poche transparente et sans halogène du WKM offre une protection exceptionnelle contre les influences environnementales. La fixation ferme par collier de serrage lui permet de s'adapter à pratiquement toutes les sections de conducteur.

Les étiquettes marquées au préalable sont simplement placées dans le support WKH et fixées avec la barrette de fermeture. Les repères de câbles WKM sont la solution idéale pour une efficacité maximale du repérage sur site.

Les avantages de l'utilisation des repères de câbles WKM

- Les étiquettes en papier et polyester peuvent être imprimées individuellement avec une imprimante de bureau conventionnelle
- La conception robuste en association avec les étiquettes MultiCard ELS garantit une protection maximale contre les influences extérieures

### Informations générales de commande

Type	WKM 18/43	Version
Référence	<a href="#">1610700000</a>	WKM, Repères de fils et de câbles, 7 - 115 mm, 43 x 18 mm, Repères
GTIN (EAN)	4008190204488	de fils et de câbles, transparent
Qté.	50 ST	