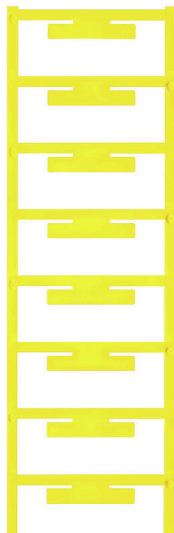


**ELS 7/40 MC NE GE****Weidmüller Interface GmbH & Co. KG**

Klingenbergstraße 26

D-32758 Detmold

Germany

[www.weidmueller.com](http://www.weidmueller.com)

Les repères MultiCard ELS sont imprimables par PrintJet, imprimante SMark ou traceur. En particulier, l'impression couleur avec PrintJet ADVANCED permet une identification immédiate et de multiples manières des câbles et des borniers.

ELS 6/30 pour l'utilisation dans les repères de câbles WKM 8/30 ou dans les supports de repérage de groupe EM8/30

ELS 7/40 pour l'utilisation dans les supports de repérage de groupe SchT5S

ELS 16/40 pour l'utilisation dans les repères de câbles WKM 18/43 ou dans les supports de repérage de groupe SchT5

Pour impression personnalisée : Veuillez nous envoyer un fichier dans le format de notre logiciel de repérage M-Print PRO ou M-Print PRO Online (sans installation) pour vos spécifications de repérage.

**Informations générales de commande**

Version	ELS, Repérages d'inserts, 0 - 0 mm, 40 x 7 mm, jaune
Référence	<a href="#">1045650000</a>
Type	ELS 7/40 MC NE GE
GTIN (EAN)	4032248779635
Qté.	40 Pièce

## ELS 7/40 MC NE GE

Weidmüller Interface GmbH &amp; Co. KG

Klingenbergstraße 26

D-32758 Detmold

Germany

www.weidmueller.com

## Technical data

## Agréments

ROHS	Conforme
------	----------

## Dimensions et poids

Profondeur	1 mm	Profondeur (pouces)	0.0394 inch
Hauteur	40 mm	Hauteur (pouces)	1.5748 inch
Largeur	7 mm	Largeur (pouces)	0.2756 inch
Poids net	1.91 g		

## Températures

plage de température d'utilisation	-40...100 °C
------------------------------------	--------------

## Conformité environnementale du produit

Statut de conformité RoHS	Conforme sans exemption	
REACH SVHC	Pas de SVHC au-dessus de 0,1 % en poids	
Empreinte carbone du produit	Du berceau à la porte	0.012 kg CO2 eq.

## Classifications

ETIM 8.0	EC001530	ETIM 9.0	EC001530
ETIM 10.0	EC001530	ECLASS 14.0	27-28-11-02
ECLASS 15.0	27-28-11-02		

## Caractéristiques générales

Couleur du matériau selon code couleurs	4
Nombre par feuille	8
Type d'impression	vierge
Version	sans halogène
Largeur	7 mm
Classe d'inflammabilité selon UL 94	V-2
Plage de température d'utilisation, max.	100 °C
Plage de température d'utilisation, min.	-40 °C
Couleur	jaune
Halogène	Non
Matériau de base	Polyamide 66
Caractères imprimés	vierge
Nombre de repérages par unité d'emballage	Type de conditionnementMultiCard
imprimante compatible	<a href="#">PRINTJET CONNECT</a> , <a href="#">MCP BASIC 2</a> , <a href="#">MCP PLUS 2</a>
Nombre de repérages par combinaison	1 MultiCard = Insert markers
plage de température d'utilisation	-40... 100 °C

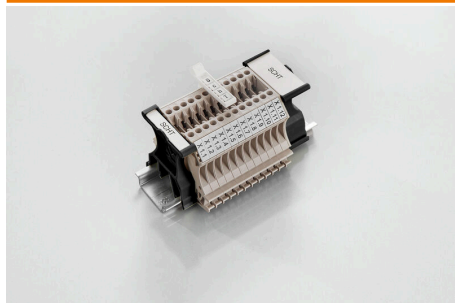
## Repères de fils et de câbles

Halogène	Non	Diamètre extérieur du conducteur, max.	0 mm
Diamètre extérieur du conducteur, min.	0 mm	Diamètre extérieur du conducteur	0 - 0 mm



## Accessories

## Variantes porte-étiquettes SchT



Les supports de repérage de groupe SchT 5 S sont encliquetés directement sur les rails profilés TS 32 (G-rail) ou TS 35 (top-hat rail). Le repérage du bornier peut ainsi être réalisé indépendamment des bornes et du type de borne.

Les SchT 5 et SchT 5 S disposent de bandes de protection ESO 5 et STR 5.

Le SchT 7 est un support de repérage de groupe articulé pour les repères enfichables, qui offre un accès facile à la vis de fixation.

Le SchT 7 dispose de bandes de protection ESO 7, STR 7 ou DEK 5.

Les repères enfichables et les bandes de protection se trouvent dans les « Accessoires ».

## Informations générales de commande

Type	SCHT 5 S	Version
Référence	<a href="#">1631930000</a>	SCHT, Terminal marker, 44.5 x 9.5 mm, Pas en mm (P): 5.00
GTIN (EAN)	4008190206680	Weidmueller, noir
Qté.	20 ST	
Type	SCHT 5 S GR	Version
Référence	<a href="#">1461730000</a>	SCHT, Terminal marker, 44.5 x 9.5 mm, Pas en mm (P): 5.00 gris
GTIN (EAN)	4050118267709	
Qté.	20 ST	
Type	SCHT 5 S V0	Version
Référence	<a href="#">1762370000</a>	SCHT, Terminal marker, 44.5 x 9.5 mm, Pas en mm (P): 5.00 beige
GTIN (EAN)	4032248043842	
Qté.	20 ST	