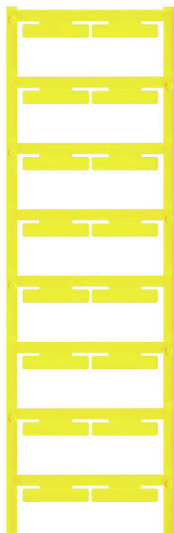


**ELS 6/30 MC NE GE****Weidmüller Interface GmbH & Co. KG**

Klingenbergstraße 26

D-32758 Detmold

Germany

[www.weidmueller.com](http://www.weidmueller.com)

Les repères MultiCard ELS sont imprimables par PrintJet, imprimante SMark ou traceur. En particulier, l'impression couleur avec PrintJet ADVANCED permet une identification immédiate et de multiples manières des câbles et des borniers.

ELS 6/30 pour l'utilisation dans les repères de câbles WKM 8/30 ou dans les supports de repérage de groupe EM8/30

ELS 7/40 pour l'utilisation dans les supports de repérage de groupe SchT5S

ELS 16/40 pour l'utilisation dans les repères de câbles WKM 18/43 ou dans les supports de repérage de groupe SchT5

Pour impression personnalisée : Veuillez nous envoyer un fichier dans le format de notre logiciel de repérage M-Print PRO ou M-Print PRO Online (sans installation) pour vos spécifications de repérage.

**Informations générales de commande**

Version	ELS, Repérages d'inserts, 7 - 115 mm, 30 x 6 mm, jaune
Référence	<a href="#">1045580000</a>
Type	ELS 6/30 MC NE GE
GTIN (EAN)	4032248779482
Qté.	80 Pièce

## ELS 6/30 MC NE GE

Weidmüller Interface GmbH &amp; Co. KG

Klingenbergstraße 26

D-32758 Detmold

Germany

www.weidmueller.com

## Technical data

## Agréments

ROHS	Conforme
------	----------

## Dimensions et poids

Profondeur	0.8 mm	Profondeur (pouces)	0.0315 inch
Hauteur	30 mm	Hauteur (pouces)	1.1811 inch
Largeur	6 mm	Largeur (pouces)	0.2362 inch
Poids net	0.97 g		

## Températures

plage de température d'utilisation	-40...100 °C
------------------------------------	--------------

## Conformité environnementale du produit

Statut de conformité RoHS	Conforme sans exemption	
REACH SVHC	Pas de SVHC au-dessus de 0,1 % en poids	
Empreinte carbone du produit	Du berceau à la porte	0.006 kg CO2 eq.

## Classifications

ETIM 8.0	EC001530	ETIM 9.0	EC001530
ETIM 10.0	EC001530	ECLASS 14.0	27-28-11-02
ECLASS 15.0	27-28-11-02		

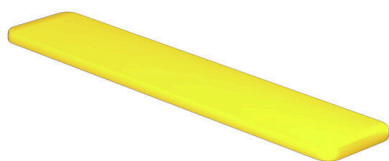
## Caractéristiques générales

Couleur du matériau selon code couleurs	4
Nombre par feuille	16
Type d'impression	vierge
Version	sans halogène
Largeur	6 mm
Classe d'inflammabilité selon UL 94	V-2
Plage de température d'utilisation, max.	100 °C
Plage de température d'utilisation, min.	-40 °C
Couleur	jaune
Halogène	Non
Matériau de base	Polyamide 66
Caractères imprimés	vierge
Nombre de repérages par unité d'emballage	Type de conditionnementMultiCard
imprimante compatible	<a href="#">PRINTJET CONNECT</a> , <a href="#">MCP BASIC 2</a> , <a href="#">MCP PLUS 2</a>
Nombre de repérages par combinaison	1 MultiCard = Insert markers
plage de température d'utilisation	-40...100 °C

## Repères de fils et de câbles

Halogène	Non	Diamètre extérieur du conducteur, max.	115 mm
Diamètre extérieur du conducteur, min.	7 mm	Diamètre extérieur du conducteur	7 - 115 mm

**Drawings**



## ELS 6/30 MC NE GE

Weidmüller Interface GmbH &amp; Co. KG

Klingenbergstraße 26

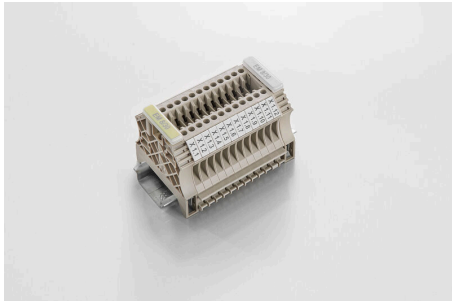
D-32758 Detmold

Germany

www.weidmueller.com

## Accessories

## Repère d'équerre de blocage EM 8/30

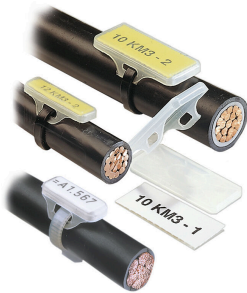


Le repère d'équerre de blocage EM 8/30 permet le repérage des équerres de blocage WEW 35/2 et ZEW 35/2 et peut aussi être utilisé avec les supports de repérage de groupe pour les bornes série W. Le EM 8/30 peut accueillir les repères enfichables ESO 7/ESO 7P. L'étui protège de manière fiable le repère d'identification contre les agressions de l'environnement. Les repères enfichables se trouvent dans les « Accessoires ».

## Informations générales de commande

Type	EM 8/30	Version
Référence	<a href="#">1806120000</a>	EM, Terminal marker, 32.4 x 7.2 mm, Pas en mm (P): 7.20
GTIN (EAN)	4032248275298	Weidmueller, transparent
Qté.	50 ST	

## WKM pour étiquette à glisser



La poche transparente et sans halogène du WKM offre une protection exceptionnelle contre les influences environnementales. La fixation ferme par collier de serrage lui permet de s'adapter à pratiquement toutes les sections de conducteur.

Les étiquettes marquées au préalable sont simplement placées dans le support WKH et fixées avec la barrette de fermeture. Les repères de câbles WKM sont la solution idéale pour une efficacité maximale du repérage sur site. Les avantages de l'utilisation des repères de câbles WKM

- Les étiquettes en papier et polyester peuvent être imprimées individuellement avec une imprimante de bureau conventionnelle
- La conception robuste en association avec les étiquettes MultiCard ELS garantit une protection maximale contre les influences extérieures

## Informations générales de commande

Type	WKM 8/30	Version
Référence	<a href="#">1631910000</a>	WKM, Repères de fils et de câbles, 7 - 115 mm, 30 x 8 mm, Repères
GTIN (EAN)	4008190206666	de fils et de câbles, transparent
Qté.	50 ST	