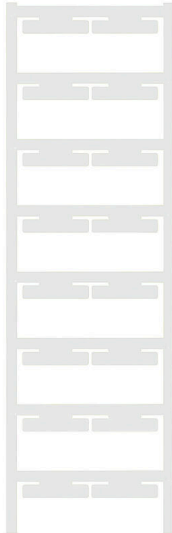


ELS 6/30 MC NE WS

Weidmüller Interface GmbH & Co. KG
Klingenbergstraße 26
D-32758 Detmold
Germany

www.weidmueller.com



Les repères MultiCard ELS sont imprimables par PrintJet, imprimante SMark ou traceur. En particulier, l'impression couleur avec PrintJet ADVANCED permet une identification immédiate et de multiples manières des câbles et des borniers.

ELS 6/30 pour l'utilisation dans les repères de câbles WKM 8/30 ou dans les supports de repérage de groupe EM8/30

ELS 7/40 pour l'utilisation dans les supports de repérage de groupe SchT5S

ELS 16/40 pour l'utilisation dans les repères de câbles WKM 18/43 ou dans les supports de repérage de groupe SchT5

Pour impression personnalisée : Veuillez nous envoyer un fichier dans le format de notre logiciel de repérage M-Print PRO ou M-Print PRO Online (sans installation) pour vos spécifications de repérage.

Informations générales de commande

| | |
|------------|--|
| Version | ELS, Repérages d'inserts, 7 - 115 mm, 30 x 6 mm, blanc |
| Référence | 1045570000 |
| Type | ELS 6/30 MC NE WS |
| GTIN (EAN) | 4032248779475 |
| Qté. | 80 Pièce |

Caractéristiques techniques

Agréments

| | |
|------|----------|
| ROHS | Conforme |
|------|----------|

Dimensions et poids

| | | | |
|------------|--------|---------------------|-------------|
| Profondeur | 0.8 mm | Profondeur (pouces) | 0.0315 inch |
| Hauteur | 30 mm | Hauteur (pouces) | 1.1811 inch |
| Largeur | 6 mm | Largeur (pouces) | 0.2362 inch |
| Poids net | 1.1 g | | |

Températures

| | |
|------------------------------------|--------------|
| plage de température d'utilisation | -40...100 °C |
|------------------------------------|--------------|

Conformité environnementale du produit

| | | | |
|------------------------------|---|------------------|--|
| Statut de conformité RoHS | Conforme sans exemption | | |
| REACH SVHC | Pas de SVHC au-dessus de 0,1 % en poids | | |
| Empreinte carbone du produit | Du berceau à la porte | 0.006 kg CO2 eq. | |

Classifications

| | | | |
|-------------|-------------|-------------|-------------|
| ETIM 8.0 | EC001530 | ETIM 9.0 | EC001530 |
| ETIM 10.0 | EC001530 | ECLASS 14.0 | 27-28-11-02 |
| ECLASS 15.0 | 27-28-11-02 | | |

Caractéristiques générales

| | | | |
|---|---|-----------|--|
| Couleur du matériau selon code couleurs | 9 | | |
| Nombre par feuille | 16 | | |
| Type d'impression | vierge | | |
| Version | sans halogène | | |
| Largeur | 6 mm | | |
| Classe d'inflammabilité selon UL 94 | V-2 | | |
| Plage de température d'utilisation, max. | 100 °C | | |
| Plage de température d'utilisation, min. | -40 °C | | |
| Couleur | blanc | | |
| Halogène | Non | | |
| Matériau de base | Polyamide 66 | | |
| Caractères imprimés | vierge | | |
| Nombre de repérages par unité d'emballage | Type de conditionnement | MultiCard | |
| imprimante compatible | PRINTJET CONNECT , MCP BASIC 2 , MCP PLUS 2 | | |
| Nombre de repérages par combinaison | 1 MultiCard = Insert markers | | |
| plage de température d'utilisation | -40...100 °C | | |

Repères de fils et de câbles

| | | | |
|--|------|--|------------|
| Halogène | Non | Diamètre extérieur du conducteur, max. | 115 mm |
| Diamètre extérieur du conducteur, min. | 7 mm | Diamètre extérieur du conducteur | 7 - 115 mm |

Fiche de données

ELS 6/30 MC NE WS

Dessins



ELS 6/30 MC NE WS

Weidmüller Interface GmbH & Co. KG
 Klingenbergstraße 26
 D-32758 Detmold
 Germany

www.weidmueller.com

Accessoires

Accessoires



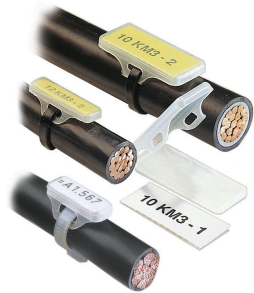
Accessoires système

Découvrez une large gamme d'accessoires pour votre système u-remote - le complément idéal pour rendre vos applications encore plus efficaces et flexibles.

Informations générales de commande

| | | | |
|------------|----------------------------|---|--|
| Type | EM 8/30 | Version | |
| Référence | 1806120000 | EM, Terminal marker, 32.4 x 7.2 mm, Pas en mm (P): 7.20 | |
| GTIN (EAN) | 4032248275298 | Weidmueller, transparent | |
| Qté. | 50 ST | | |

WKM pour étiquette à glisser



La poche transparente et sans halogène du WKM offre une protection exceptionnelle contre les influences environnementales. La fixation ferme par collier de serrage lui permet de s'adapter à pratiquement toutes les sections de conducteur.

Les étiquettes marquées au préalable sont simplement placées dans le support WKH et fixées avec la barrette de fermeture. Les repères de câbles WKM sont la solution idéale pour une efficacité maximale du repérage sur site. Les avantages de l'utilisation des repères de câbles WKM

- Les étiquettes en papier et polyester peuvent être imprimées individuellement avec une imprimante de bureau conventionnelle
- La conception robuste en association avec les étiquettes MultiCard ELS garantit une protection maximale contre les influences extérieures

Informations générales de commande

| | | | |
|------------|----------------------------|---|--|
| Type | WKM 8/30 | Version | |
| Référence | 1631910000 | WKM, Repères de fils et de câbles, 7 - 115 mm, 30 x 8 mm, Repères | |
| GTIN (EAN) | 4008190206666 | de fils et de câbles, transparent | |
| Qté. | 50 ST | | |