

**WDU 10/ZR BL****Weidmüller Interface GmbH & Co. KG**

Klingenbergstraße 26

D-32758 Detmold

Germany

www.weidmueller.com

**Illustration du produit**

L'alimentation en énergie, signaux et données est une exigence classique en ingénierie électrique et en réalisation d'armoires. Le matériau isolant, la technique de raccordement et la conception des blocs de jonction sont les caractéristiques distinctives. Un bloc de jonction traversant est adapté pour relier et/ou raccorder un ou plusieurs conducteurs. Ils peuvent avoir un ou plusieurs niveaux de raccordement qui ont le même potentiel ou qui sont isolés les uns par rapport aux autres.

**Informations générales de commande**

Version	Bloc de jonction traversant, Raccordement vissé, bleu, 10 mm <sup>2</sup> , 57 A, 800 V, Nombre de raccordements: 2
Référence	<a href="#">1042480000</a>
Type	WDU 10/ZR BL
GTIN (EAN)	4032248285662
Qté.	50 Pièce

## WDU 10/ZR BL

Weidmüller Interface GmbH &amp; Co. KG

Klingenbergstraße 26

D-32758 Detmold

Germany

www.weidmueller.com

## Caractéristiques techniques

## Agréments

Agréments



ROHS	Conforme
UL File Number Search	<a href="#">Site Web UL</a>
Certificat N° (UR)	E60693

## Dimensions et poids

Profondeur	49 mm	Profondeur (pouces)	1.9291 inch
Profondeur, y compris rail DIN	49.5 mm	Hauteur	70 mm
Hauteur (pouces)	2.7559 inch	Largeur	9.9 mm
Largeur (pouces)	0.3898 inch	Poids net	22.39 g

## Températures

Température de stockage	-25 °C...55 °C	Température ambiante	-50 °C...75 °C
Température d'utilisation permanente, min.	-50 °C	Température d'utilisation permanente, max.	120 °C

## Conformité environnementale du produit

Statut de conformité RoHS	Conforme sans exemption		
REACH SVHC	Pas de SVHC au-dessus de 0,1 % en poids		
Empreinte carbone du produit	Du berceau à la porte	0,208 kg CO2 eq.	

## Classifications

ETIM 8.0	EC000897	ETIM 9.0	EC000897
ETIM 10.0	EC000897	ECLASS 14.0	27-25-01-01
ECLASS 15.0	27-25-01-01		

## Autres caractéristiques techniques

Côté ouvert	fermé	Nombre de blocs de jonction identiques	1
Version à I#92épreuve de I#92explosion	Non	Type de montage	monté

## Caractéristiques des matériaux

Matériau de base	Wemid	Couleur	bleu
Classe d'inflammabilité selon UL 94	V-0		

## Caractéristiques du système

Version	Raccordement vissé, Raccordement supplémentaire, pour connexion transversale à visser, fermé	Flasque de fermeture nécessaire	Non
Nombre de polarités	1	Nombre d'étages	1
Nombre de points de contact par étage	3	Nombre de potentiels par étage	1
Étages internes pontés	Non	Raccordement PE	Non

## WDU 10/ZR BL

Weidmüller Interface GmbH &amp; Co. KG

Klingenbergstraße 26

D-32758 Detmold

Germany

www.weidmueller.com

## Caractéristiques techniques

Barrette de liaison équipée	TS 35	Fonction N	Oui
Fonction PE	Non	Fonction PEN	Non

## Caractéristiques nominales

Section nominale	10 mm <sup>2</sup>	Tension nominale	800 V
Tension nominale DC	800 V	Courant nominal	57 A
Courant avec conducteur max.	76 A	Normes	IEC 60947-7-1
Résistance de passage selon CEI 60947-7-x	0.56 mΩ	Tension de choc nominale	8 kV
Puissance dissipée conformément à CEI 60947-7-x	1.82 W	Catégorie de surtension	III
Degré de pollution	3		

## Caractéristiques nominales selon CSA

Section max. du conducteur (CSA)	6 AWG	Tension Gr C (CSA)	600 V
Courant gr. c (CSA)	65 A	Certificat N° (CSA)	200039-1057876
Section min. du conducteur (CSA)	16 AWG		

## Caractéristiques nominales selon UL

Taille du conducteur Câblage d'usine max. (UR)	6 AWG	Courant gr. C (UR)	65 A
Tension Gr C (UR)	600 V	Taille du conducteur Câblage d'usine min. (UR)	16 AWG
Certificat N° (UR)	E60693	Taille du conducteur Câblage d'installation min. (UR)	16 AWG
Taille du conducteur Câblage d'installation max. (UR)	6 AWG		

## Conducteur raccordable (autre raccordement)

Vis de serrage, autre raccordement	M 3	Sens de raccordement, autre raccordement	latéralement
Sections de raccordement, autre raccordement, max	6 mm <sup>2</sup>	Sections de raccordement, autre raccordement, min.	0.21 mm <sup>2</sup>
Section de raccordement du conducteur,4 mm <sup>2</sup> souple avec embout DIN 46228/1, autre raccordement, max.		Section de raccordement du conducteur,0.5 mm <sup>2</sup> souple avec embout DIN 46228/1, autre raccordement, min.	
Section de raccordement du conducteur,0.5 mm <sup>2</sup> souple, autre raccordement, min.		Nombre de raccordements, autre raccordement	1
Section nominale autre raccordement	4 mm <sup>2</sup>	Dimension de la lame, autre raccordement	0,6 x 3,5 mm
Section de raccordement du conducteur, 1.5 mm <sup>2</sup> semi-rigide, autre raccordement, min.		Section de raccordement du conducteur,4 mm <sup>2</sup> semi-rigide, autre raccordement, max.	
Couple de serrage, autre raccordement, max.	1 Nm	Section de raccordement du conducteur AWG 26 AWG, autre raccordement, min.	
Section de raccordement du conducteur,0.5 mm <sup>2</sup> rigide, autre raccordement, min.		Section de raccordement du conducteur,6 mm <sup>2</sup> rigide, autre raccordement, max.	
Type de raccordement, autre raccordement	Raccordement vissé	Section de raccordement du conducteur,4 mm <sup>2</sup> souple, autre raccordement, max.	
Section de raccordement du conducteur AWG 10 AWG, autre raccordement, max.		Longueur de dénudage, autre raccordement	10 mm
Couple de serrage, autre raccordement, min.	0.5 Nm		

## Dimensions

Décalage TS 35	32 mm
----------------	-------

## WDU 10/ZR BL

**Weidmüller Interface GmbH & Co. KG**  
 Klingenbergstraße 26  
 D-32758 Detmold  
 Germany

www.weidmueller.com

## Caractéristiques techniques

### Généralités

Section de raccordement du conducteur, AWG 6 AWG, max.	Section de raccordement du conducteur, AWG 16 AWG, min.
Normes IEC 60947-7-1	Barrette de liaison équipée TS 35

### Raccordement (2) (H05V/H07V) de même section (raccordement nominal)

Section de raccordement du conducteur, 6 mm <sup>2</sup> rigide, 2 conducteurs de raccordement, max.	Section de raccordement du conducteur, 0,5 mm <sup>2</sup> rigide, 2 conducteurs de raccordement, min.
Section de raccordement du conducteur, 6 mm <sup>2</sup> souple avec embout DIN 46228/1, 2 conducteurs de raccordement, max.	Section de raccordement du conducteur, 1 mm <sup>2</sup> souple avec embout DIN 46228/1, 2 conducteurs de raccordement, min.
Section de raccordement du conducteur, 6 mm <sup>2</sup> souple, 2 conducteurs de raccordement, max.	Section de raccordement du conducteur, 1 mm <sup>2</sup> souple, 2 conducteurs de raccordement, min.

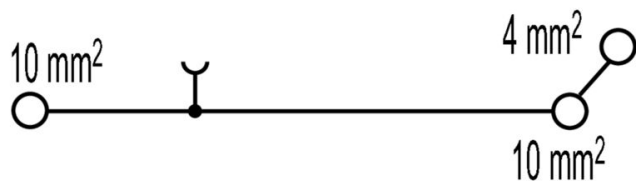
### Raccordement (raccordement nominal)

Calibre selon 60 947-1	B6, A4
Section de raccordement du conducteur, AWG 6 AWG, max.	
Sens de raccordement	latéralement
Couple de serrage, max.	1.9 Nm
Couple de serrage, min.	1.2 Nm
Longueur de dénudage	12 mm
Type de raccordement	Raccordement vissé
Nombre de raccordements	2
Plage de serrage, max.	16 mm <sup>2</sup>
Plage de serrage, min.	1.31 mm <sup>2</sup>
Vis de serrage	M 4
Dimension de la lame	0,6 x 3,5 mm
Section de raccordement du conducteur, AWG 16 AWG, min.	
Section de raccordement du conducteur, 16 mm <sup>2</sup> souple avec embout DIN 46228/4, max.	
Section de raccordement du conducteur, 1.31 mm <sup>2</sup> souple avec embout DIN 46228/4, min.	
Section de raccordement du conducteur, 16 mm <sup>2</sup> souple avec embout DIN 46228/1, max.	
Section de raccordement du conducteur, 1.31 mm <sup>2</sup> souple avec embout DIN 46228/1, min.	
Section de raccordement du conducteur, 16 mm <sup>2</sup> souple, max.	
Section de raccordement du conducteur, 1.31 mm <sup>2</sup> souple, min.	
Section de raccordement, semi-rigide, max.	16 mm <sup>2</sup>
Section de raccordement, semi-rigide, min.	1.31 mm <sup>2</sup>
Embouts doubles, max.	6 mm <sup>2</sup>
Embouts doubles, min.	1.5 mm <sup>2</sup>
Cran de réglage du couple avec visseuse 4 électrique du type DMS	
Section de raccordement du conducteur, 16 mm <sup>2</sup> rigide, max.	
Section de raccordement du conducteur, 1.31 mm <sup>2</sup> rigide, min.	
Section de raccordement, souple, min.	1.31 mm <sup>2</sup>
Raccordement	Type de raccordement Raccordement à vis

### Caractéristiques techniques

Section pour le raccordement du conducteur	Type	rigide, H05(07) V-U	
	min.	1.5 mm <sup>2</sup>	
	max.	16 mm <sup>2</sup>	
	nominal	10 mm <sup>2</sup>	
Embout	Longueur de dénudage	min.	12 mm
		max.	12 mm
		nominal	12 mm
	Couple de serrage	min.	1.2 Nm
		max.	1.9 Nm
Type de raccordement		Raccordement à vis	
Section pour le raccordement du conducteur	Type	semi-rigide, H07 V-R	
	min.	1.5 mm <sup>2</sup>	
	max.	16 mm <sup>2</sup>	
	nominal	10 mm <sup>2</sup>	
Embout	Longueur de dénudage	min.	12 mm
		max.	12 mm
		nominal	12 mm
	Couple de serrage	min.	1.2 Nm
		max.	1.9 Nm
Type de raccordement		Raccordement à vis	
Section pour le raccordement du conducteur	Type	souple, H05(07) V-K	
	min.	1.5 mm <sup>2</sup>	
	max.	16 mm <sup>2</sup>	
	nominal	10 mm <sup>2</sup>	
Embout	Longueur de dénudage	min.	12 mm
		max.	12 mm
		nominal	12 mm
	Couple de serrage	min.	1.2 Nm
		max.	1.9 Nm

Dessins



## WDU 10/ZR BL

**Weidmüller Interface GmbH & Co. KG**  
 Klingenbergstraße 26  
 D-32758 Detmold  
 Germany

www.weidmueller.com

## Accessoires

## Connexions transversales



La distribution ou la multiplication d'un potentiel aux blocs de jonction adjacents est réalisée par une connexion transversale. Un effort supplémentaire de câblage peut être facilement évité. Même si les pôles sont cassés, la fiabilité des contacts dans les blocs de jonction est toujours assurée. Notre portefeuille offre des systèmes de connexion transversale enfichables et vissables pour les blocs de jonction modulaires.

## Informations générales de commande

Type	WQV 10/3	Version
Référence	<a href="#">1054960000</a>	Connecteur transversal (bloc de jonction), Vissé, jaune, 63 A, Nombre de pôles: 3, Pas en mm (P): 9.90, Isolé: Oui, Largeur: 7.55 mm
GTIN (EAN)	4008190079079	
Qté.	50 ST	
Type	WQV 10/4	Version
Référence	<a href="#">1055060000</a>	Connecteur transversal (bloc de jonction), Vissé, jaune, 63 A, Nombre de pôles: 4, Pas en mm (P): 9.90, Isolé: Oui, Largeur: 7.55 mm
GTIN (EAN)	4008190188245	
Qté.	50 ST	
Type	WQV 10/10	Version
Référence	<a href="#">1052460000</a>	Connecteur transversal (bloc de jonction), Vissé, jaune, 63 A, Nombre de pôles: 10, Pas en mm (P): 9.90, Isolé: Oui, Largeur: 7.55 mm
GTIN (EAN)	4008190152130	
Qté.	20 ST	

## Flasques de fermeture et plaques de séparation



Les plaques de séparation et les plaques d'extrémité sont des accessoires essentiels pour les blocs de jonction. Les plaques de séparation assurent la séparation optique et électrique des différents potentiels et groupes fonctionnels, augmentant la sécurité et assurant une structure claire à l'intérieur de l'armoire de commande. Les plaques d'extrémité ferment la rangée de bloc de jonction sur les côtés, protègent contre le contact avec des pièces sous tension et assurent une finition propre et stable. Les deux composants sont parfaitement adaptés aux séries de blocs de jonction Weidmüller respectives, contribuant ainsi à un câblage sûr, conforme et professionnel.

## Informations générales de commande

Type	WTW EN	Version
Référence	<a href="#">1058800000</a>	Séparateur (bloc de jonction), Beige foncé, Hauteur: 86 mm, Largeur: 3 mm, V-O, Wemid
GTIN (EAN)	4008190140175	
Qté.	20 ST	

## WDU 10/ZR BL

**Weidmüller Interface GmbH & Co. KG**  
Klingenbergstraße 26  
D-32758 Detmold  
Germany

## Accessoires

www.weidmueller.com

## Équerre de blocage



Pour maintenir correctement les blocs de jonction et éviter qu'ils glissent, Weidmüller propose des équerres de blocage. Il existe des versions vissées et non vissées. Il est possible de placer des repères sur les équerres de blocage ainsi que des repères de groupe et il est possible de mettre des fiches de contrôle.

## Informations générales de commande

Type	WEW 35/2	Version	
Référence	<a href="#">1061200000</a>	Équerre de blocage, Beige foncé, TS 35, HB, Wemid, Largeur: 8 mm,	
GTIN (EAN)	4008190030230	100 °C	
Qté.	50 ST		

## Vierge



Le repère Dekafix (DEK) permet un repérage universel de tous les conducteurs et connecteurs débrochables, ainsi que des sous-ensembles électroniques. Le système convient idéalement aux courtes séquences de chiffres et dispose d'un large éventail de repères déjà imprimés. Montage sur bande pour pose rapide, en une seule étape. Le résultat d'impression est facile à lire, riche en contrastes et disponible en plusieurs largeurs.

- Large gamme de repérages prêts à l'emploi
  - Montage en bande pour pose rapide
  - Repères de conducteurs, adaptés à tous les câbles Weidmüller
  - Disponible en MultiCard vierge ou avec impression standard
- Pour impression personnalisée : Veuillez nous envoyer un fichier dans le format de notre logiciel de repérage M-Print PRO ou M-Print PRO Online (sans installation) pour vos spécifications de repérage.

## Informations générales de commande

Type	DEK 5/5 MC NE WS	Version	
Référence	<a href="#">1609801044</a>	Dekafix, Terminal marker, 5 x 5 mm, Pas en mm (P): 5.00	
GTIN (EAN)	4008190397111	Weidmueller, blanc	
Qté.	1000 ST		
Type	WS 12/6.5 MC NE WS	Version	
Référence	<a href="#">1609920000</a>	WS, Terminal marker, 12 x 6.5 mm, Pas en mm (P): 6.50	
GTIN (EAN)	4008190203511	Weidmueller, Allen-Bradley, blanc	
Qté.	540 ST		

## WDU 10/ZR BL

**Weidmüller Interface GmbH & Co. KG**  
 Klingenbergstraße 26  
 D-32758 Detmold  
 Germany

www.weidmueller.com

## Accessoires

### Connexions transversales

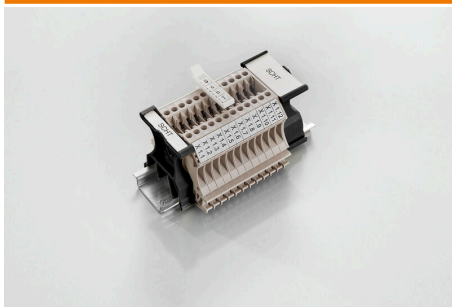


La distribution ou la multiplication d'un potentiel aux blocs de jonction adjacents est réalisée par une connexion transversale. Un effort supplémentaire de câblage peut être facilement évité. Même si les pôles sont cassés, la fiabilité des contacts dans les blocs de jonction est toujours assurée. Notre portefeuille offre des systèmes de connexion transversale enfichables et vissables pour les blocs de jonction modulaires.

### Informations générales de commande

Type	WQV 10/2	Version	
Référence	<a href="#">1052560000</a>	Connecteur transversal (bloc de jonction), Vissé, jaune, 76 A, Nombre	
GTIN (EAN)	4008190154943	de pôles: 2, Pas en mm (P): 9.90, Isolé: Oui, Largeur: 7.55 mm	
Qté.	50 ST		

### Variantes porte-étiquettes SchT



Les supports de repérage de groupe SchT 5 S sont encliquetés directement sur les rails profilés TS 32 (G-rail) ou TS 35 (top-hat rail). Le repérage du bornier peut ainsi être réalisé indépendamment des bornes et du type de borne.

Les SchT 5 et SchT 5 S disposent de bandes de protection ESO 5 et STR 5.

Le SchT 7 est un support de repérage de groupe articulé pour les repères enfichables, qui offre un accès facile à la vis de fixation.

Le SchT 7 dispose de bandes de protection ESO 7, STR 7 ou DEK 5.

Les repères enfichables et les bandes de protection se trouvent dans les « Accessoires ».

### Informations générales de commande

Type	SCHT 7	Version	
Référence	<a href="#">0517960000</a>	SCHT, Terminal marker, 39.3 x 8 mm, Pas en mm (P): 7.00	
GTIN (EAN)	4008190001742	Weidmueller, blanc	
Qté.	20 ST		

### Support de repères de groupe basculant ZGB



Le ZGB 15 est un support de repérage de groupe articulé. Le support de repérage peut accueillir les repères de blocs de jonction dekafix 5 et WS 12/5 ou le repère enfichable ESO 15.

Le ZGB 30 est un support de repérage de groupe articulé. Le support de repérage peut accueillir les repères de blocs de jonction dekafix 5 et WS 12/5 ou le repère enfichable ESO 7.

Les repères enfichables et les bandes de protection se trouvent dans les « Accessoires ».

## WDU 10/ZR BL

**Weidmüller Interface GmbH & Co. KG**  
 Klingenbergstraße 26  
 D-32758 Detmold  
 Germany

www.weidmueller.com

## Accessoires

## Informations générales de commande

Type	ZGB 15	Version	
Référence	<a href="#">1636530000</a>	Repères de bornes, Terminal marker, 15 x 7 mm, Pas en mm (P): 5.00	
GTIN (EAN)	4008190297053	Weidmueller, blanc	
Qté.	20 ST		
Type	ZGB 30	Version	
Référence	<a href="#">1611930000</a>	Repères de bornes, Terminal marker, 32 x 7 mm, Pas en mm (P): 5.00	
GTIN (EAN)	4008190002251	Weidmueller, blanc	
Qté.	20 ST		

## Adaptateur de test et prises de test



Adaptateurs de test et fiches de contrôle sont utilisés pour le raccordement électrique entre les blocs de jonction et l'équipement de tester. De cette façon, un contact électrique peut être établi à l'état filaire et les mesures peuvent être faites facilement.

## Informations générales de commande

Type	STB 8.5/5/2.3/M3 SAK2.5	Version	
Référence	<a href="#">0280600000</a>	Accessoires, Étui	
GTIN (EAN)	4008190023188		
Qté.	50 ST		

## Accessoires



Câblage d'un transformateur de courant et de tension  
 Avec nos blocs de jonction de test sectionnables avec raccordement à vis et ressort, créez tous les circuits de convertisseurs essentiels pour une mesure sûre et perfectionnée du courant, de la tension et de la puissance.

## Informations générales de commande

Type	STB 14/D6/4/M3 SAK10	Version	
Référence	<a href="#">0169900000</a>	Accessoires, Étui	
GTIN (EAN)	4008190076665		
Qté.	50 ST		

## WDU 10/ZR BL

**Weidmüller Interface GmbH & Co. KG**  
Klingenbergstraße 26  
D-32758 Detmold  
Germany

www.weidmueller.com

## Accessoires

### Support de repère

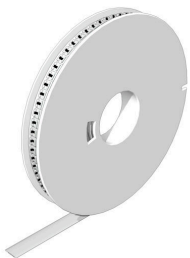


Le support de repérage offre la possibilité de montage supplémentaire de repérages standard avec un pas de 5 ou 5,1 mm. Les supports coudés peuvent éventuellement être assemblés par encliquetage et pourraient être montés dans tous les canaux de repérage de standard des blocs de jonction modulaires Klippon®. Les types de repérage de montage se trouvent sous les accessoires respectifs du support de repère de désignation.

### Informations générales de commande

Type	BZT 1 WS 10/5	Version
Référence	<a href="#">1805490000</a>	Accessoires, Support de repère
GTIN (EAN)	4032248270231	
Qté.	100 ST	
Type	BZT 1 ZA WS 10/5	Version
Référence	<a href="#">1805520000</a>	Accessoires, Support de repère
GTIN (EAN)	4032248270248	
Qté.	100 ST	

### WS 12/6.5



#### WS/ DEK

Les repères de bornes MultiMark utilisent un matériau composite innovant constitué de deux composants. Le contour rigide de la base du repère s'enclenche solidement dans le connecteur. La surface élastique rend le repère facile à installer. Ce matériau spécialement perforé permet l'étirement des bandes pour prendre en compte les légères variations d'écartement qui tendent à se cumuler, notamment dans le cas de blocs de jonction longs. Avantage supplémentaire : l'excellente imprimabilité du matériau de la surface garantit un repérage durable et résistant à l'usure. Une résolution d'impression de 300 dpi offre également une très bonne lisibilité.

Vos avantages avec MultiMark

- Compatible avec les blocs de jonction modulaires Weidmüller
- Maintien ferme et impression durable
- Les bandes continues permettent de gagner du temps à l'installation
- Montage facile grâce à un matériau composite innovant
- Grandes libellés pour une lisibilité optimale
- Grande flexibilité grâce à l'indépendance vis-à-vis du fabricant

### Informations générales de commande

Type	WS 12/6.5 MM WS	Version
Référence	<a href="#">2619930000</a>	WS, Terminal marker, 12 x 6.5 mm, Weidmueller, blanc
GTIN (EAN)	4050118626155	
Qté.	600 ST	

## WDU 10/ZR BL

**Weidmüller Interface GmbH & Co. KG**  
Klingenbergstraße 26  
D-32758 Detmold  
Germany

## Accessoires

[www.weidmueller.com](http://www.weidmueller.com)

### Flasques de fermeture et plaques de séparation



Les plaques de séparation et les plaques d'extrémité sont des accessoires essentiels pour les blocs de jonction. Les plaques de séparation assurent la séparation optique et électrique des différents potentiels et groupes fonctionnels, augmentant la sécurité et assurant une structure claire à l'intérieur de l'armoire de commande. Les plaques d'extrémité ferment la rangée de bloc de jonction sur les côtés, protègent contre le contact avec des pièces sous tension et assurent une finition propre et stable. Les deux composants sont parfaitement adaptés aux séries de blocs de jonction Weidmüller respectives, contribuant ainsi à un câblage sûr, conforme et professionnel.

### Informations générales de commande

Type	WAP 2.5-10/0.5MM	Version
Référence	<a href="#">1966380000</a>	Plaque d'extrémité pour blocs de jonction, Beige foncé, Hauteur: 54.5
GTIN (EAN)	4032248688616	mm, Largeur: 0.35 mm, V-0, Wemid, enclipsable: Oui
Qté.	50 ST	