

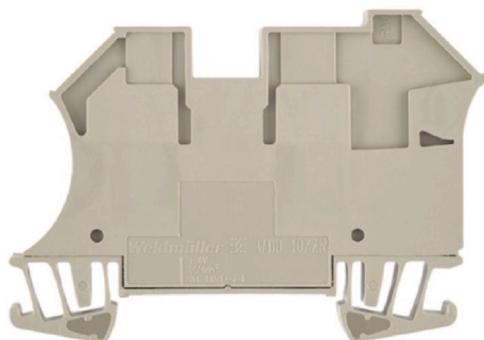
**WDU 10/ZR****Weidmüller Interface GmbH & Co. KG**

Klingenbergstraße 26

D-32758 Detmold

Germany

www.weidmueller.com

**Illustration du produit**

L'alimentation en énergie, signaux et données est une exigence classique en ingénierie électrique et en réalisation d'armoires. Le matériau isolant, la technique de raccordement et la conception des blocs de jonction sont les caractéristiques distinctives. Un bloc de jonction traversant est adapté pour relier et/ou raccorder un ou plusieurs conducteurs. Ils peuvent avoir un ou plusieurs niveaux de raccordement qui ont le même potentiel ou qui sont isolés les uns par rapport aux autres.

**Informations générales de commande**

|            |   |
|------------|---|
| Version    | Bloc de jonction traversant, Raccordement vissé, Beige foncé, 10 mm², 57 A, 800 V, Nombre de raccordements: 2 |
| Référence  | <a href="#">1042400000</a>  |
| Type       | WDU 10/ZR   |
| GTIN (EAN) | 4032248285655   |
| Qté.       | 50 Pièce  |

## WDU 10/ZR

**Weidmüller Interface GmbH & Co. KG**  
 Klingenbergstraße 26  
 D-32758 Detmold  
 Germany

www.weidmueller.com

## Caractéristiques techniques

## Agréments

Agréments



ROHS Conforme

UL File Number Search [Site Web UL](#)

Certificat N° (UR) E60693

## Dimensions et poids

|                                |             |                     |             |
|--------------------------------|-------------|---------------------|-------------|
| Profondeur                     | 49 mm       | Profondeur (pouces) | 1.9291 inch |
| Profondeur, y compris rail DIN | 49.5 mm     | Hauteur             | 70 mm       |
| Hauteur (pouces)               | 2.7559 inch | Largeur             | 9.9 mm      |
| Largeur (pouces)               | 0.3898 inch | Poids net           | 22.23 g     |

## Températures

|  |                |  |               |
|--|----------------|--|---------------|
| Température de stockage                    | -25 °C...55 °C | Température ambiante                       | -5 °C...40 °C |
| Température d'utilisation permanente, min. | -50 °C         | Température d'utilisation permanente, max. | 120 °C        |

## Conformité environnementale du produit

|                              |   |                  |  |
|------------------------------|---|------------------|--|
| Statut de conformité RoHS    | Conforme sans exemption                 |                  |  |
| REACH SVHC                   | Pas de SVHC au-dessus de 0,1 % en poids |                  |  |
| Empreinte carbone du produit | Du berceau à la porte                   | 0,208 kg CO2 eq. |  |

## Classifications

|             |             |             |             |
|-------------|-------------|-------------|-------------|
| ETIM 8.0    | EC000897    | ETIM 9.0    | EC000897    |
| ETIM 10.0   | EC000897    | ECLASS 14.0 | 27-25-01-01 |
| ECLASS 15.0 | 27-25-01-01 |             |             |

## Autres caractéristiques techniques

|  |       |  |       |
|--|-------|--|-------|
| Côté ouvert                            | fermé | Nombre de blocs de jonction identiques | 1     |
| Version à I#92épreuve de I#92explosion | Non   | Type de montage                        | monté |

## Caractéristiques des matériaux

|                                     |       |         |             |
|-------------------------------------|-------|---------|-------------|
| Matériau de base                    | Wemid | Couleur | Beige foncé |
| Classe d'inflammabilité selon UL 94 | V-0   |         |             |

## Caractéristiques du système

|                                       |  |                                 |     |
|---------------------------------------|--|---------------------------------|-----|
| Version                               | Raccordement vissé, Raccordement supplémentaire, pour connexion transversale à visser, fermé | Flasque de fermeture nécessaire | Non |
| Nombre de polarités                   | 1  | Nombre d'étages                 | 1   |
| Nombre de points de contact par étage | 3  | Nombre de potentiels par étage  | 1   |
| Etages internes pontés                | Non  | Raccordement PE                 | Non |

## WDU 10/ZR

Weidmüller Interface GmbH &amp; Co. KG

Klingenbergstraße 26

D-32758 Detmold

Germany

www.weidmueller.com

## Caractéristiques techniques

|                             |       |              |     |
|-----------------------------|-------|--------------|-----|
| Barrette de liaison équipée | TS 35 | Fonction N   | Non |
| Fonction PE                 | Non   | Fonction PEN | Non |

## Caractéristiques nominales

|   |                    |                          |               |
|---|--------------------|--------------------------|---------------|
| Section nominale                                | 10 mm <sup>2</sup> | Tension nominale         | 800 V         |
| Tension nominale DC                             | 800 V              | Courant nominal          | 57 A          |
| Courant avec conducteur max.                    | 76 A               | Normes                   | IEC 60947-7-1 |
| Résistance de passage selon CEI 60947-7-x       | 0.56 mΩ            | Tension de choc nominale | 8 kV          |
| Puissance dissipée conformément à CEI 60947-7-x | 1.82 W             | Catégorie de surtension  | III           |
| Degré de pollution                              | 3                  |                          |               |

## Caractéristiques nominales selon CSA

|                                  |        |                     |                |
|----------------------------------|--------|---------------------|----------------|
| Section max. du conducteur (CSA) | 6 AWG  | Tension Gr C (CSA)  | 600 V          |
| Courant gr. c (CSA)              | 65 A   | Certificat N° (CSA) | 200039-1057876 |
| Section min. du conducteur (CSA) | 16 AWG |                     |                |

## Caractéristiques nominales selon UL

|   |        |   |        |
|---|--------|---|--------|
| Taille du conducteur Câblage d'usine max. (UR)        | 6 AWG  | Courant gr. C (UR)                                    | 65 A   |
| Tension Gr C (UR)                                     | 600 V  | Taille du conducteur Câblage d'usine min. (UR)        | 16 AWG |
| Certificat N° (UR)                                    | E60693 | Taille du conducteur Câblage d'installation min. (UR) | 16 AWG |
| Taille du conducteur Câblage d'installation max. (UR) | 6 AWG  |   |        |

## Conducteur raccordable (autre raccordement)

|   |                    |   |                      |
|---|--------------------|---|----------------------|
| Vis de serrage, autre raccordement  | M 3                | Sens de raccordement, autre raccordement  | latéralement         |
| Sections de raccordement, autre raccordement, max   | 6 mm <sup>2</sup>  | Sections de raccordement, autre raccordement, min.  | 0.21 mm <sup>2</sup> |
| Section de raccordement du conducteur, 4 mm <sup>2</sup> souple avec embout DIN 46228/1, autre raccordement, max. |                    | Section de raccordement du conducteur, 0.5 mm <sup>2</sup> souple avec embout DIN 46228/1, autre raccordement, min. |                      |
| Section de raccordement du conducteur, 0.5 mm <sup>2</sup> souple, autre raccordement, min.                       |                    | Nombre de raccordements, autre raccordement   | 1                    |
| Section nominale autre raccordement   | 4 mm <sup>2</sup>  | Dimension de la lame, autre raccordement  | 0,6 x 3,5 mm         |
| Section de raccordement du conducteur, 1.5 mm <sup>2</sup> semi-rigide, autre raccordement, min.                  |                    | Section de raccordement du conducteur, 4 mm <sup>2</sup> semi-rigide, autre raccordement, max.                      |                      |
| Couple de serrage, autre raccordement, 1 Nm max.  |                    | Section de raccordement du conducteur AWG 26 AWG, autre raccordement, min.  |                      |
| Section de raccordement du conducteur, 0.5 mm <sup>2</sup> rigide, autre raccordement, min.                       |                    | Section de raccordement du conducteur, 6 mm <sup>2</sup> rigide, autre raccordement, max.                           |                      |
| Type de raccordement, autre raccordement  | Raccordement vissé | Section de raccordement du conducteur, 4 mm <sup>2</sup> souple, autre raccordement, max.                           |                      |
| Section de raccordement du conducteur AWG 10 AWG, autre raccordement, max.  |                    | Longueur de dénudage, autre raccordement  | 10 mm                |
| Couple de serrage, autre raccordement, 0.5 Nm min.  |                    |   |                      |

## Dimensions

|                |       |
|----------------|-------|
| Décalage TS 35 | 32 mm |
|----------------|-------|

## WDU 10/ZR

**Weidmüller Interface GmbH & Co. KG**  
 Klingenbergstraße 26  
 D-32758 Detmold  
 Germany

www.weidmueller.com

## Caractéristiques techniques

## Généralités

|   |  |
|---|--|
| Section de raccordement du conducteur, AWG 6<br>AWG, max. | Section de raccordement du conducteur, AWG 16<br>AWG, min. |
| Normes IEC 60947-7-1                                      | Barrette de liaison équipée TS 35                          |

## Raccordement (2) (H05V/H07V) de même section (raccordement nominal)

|  |  |
|--|--|
| Section de raccordement du conducteur, 6 mm <sup>2</sup><br>rigide, 2 conducteurs de raccordement,<br>max.                         | Section de raccordement du conducteur, 0,5 mm <sup>2</sup><br>rigide, 2 conducteurs de raccordement,<br>min.                       |
| Section de raccordement du conducteur, 6 mm <sup>2</sup><br>souple avec embout DIN 46228/1, 2<br>conducteurs de raccordement, max. | Section de raccordement du conducteur, 1 mm <sup>2</sup><br>souple avec embout DIN 46228/1, 2<br>conducteurs de raccordement, min. |
| Section de raccordement du conducteur, 6 mm <sup>2</sup><br>souple, 2 conducteurs de raccordement,<br>max.                         | Section de raccordement du conducteur, 1 mm <sup>2</sup><br>souple, 2 conducteurs de raccordement,<br>min.                         |

## Raccordement (raccordement nominal)

|   |   |
|---|---|
| Calibre selon 60 947-1  | B6, A4                                  |
| Section de raccordement du conducteur, AWG 6<br>AWG, max.   |   |
| Sens de raccordement  | latéralement                            |
| Couple de serrage, max.   | 1.9 Nm                                  |
| Couple de serrage, min.   | 1.2 Nm                                  |
| Longueur de dénudage  | 12 mm                                   |
| Type de raccordement  | Raccordement vissé                      |
| Nombre de raccordements   | 2                                       |
| Plage de serrage, max.  | 16 mm <sup>2</sup>                      |
| Plage de serrage, min.  | 1.31 mm <sup>2</sup>                    |
| Vis de serrage  | M 4                                     |
| Dimension de la lame  | 0,6 x 3,5 mm                            |
| Section de raccordement du conducteur, AWG 16<br>AWG, min.  |   |
| Section de raccordement du conducteur, 16 mm <sup>2</sup><br>souple avec embout DIN 46228/4, max.   |   |
| Section de raccordement du conducteur, 1.31 mm <sup>2</sup><br>souple avec embout DIN 46228/4, min. |   |
| Section de raccordement du conducteur, 16 mm <sup>2</sup><br>souple avec embout DIN 46228/1, max.   |   |
| Section de raccordement du conducteur, 1.31 mm <sup>2</sup><br>souple avec embout DIN 46228/1, min. |   |
| Section de raccordement du conducteur, 16 mm <sup>2</sup><br>souple, max.                           |   |
| Section de raccordement du conducteur, 1.31 mm <sup>2</sup><br>souple, min.                         |   |
| Section de raccordement, semi-rigide, max.  | 16 mm <sup>2</sup>                      |
| Section de raccordement, semi-rigide, min.  | 1.31 mm <sup>2</sup>                    |
| Embouts doubles, max.   | 6 mm <sup>2</sup>                       |
| Embouts doubles, min.   | 1.5 mm <sup>2</sup>                     |
| Cran de réglage du couple avec visseuse 4<br>électrique du type DMS                                 |   |
| Section de raccordement du conducteur, 16 mm <sup>2</sup><br>rigide, max.                           |   |
| Section de raccordement du conducteur, 1.31 mm <sup>2</sup><br>rigide, min.                         |   |
| Section de raccordement, souple, min.   | 1.31 mm <sup>2</sup>                    |
| Raccordement  | Type de raccordement Raccordement à vis |

## WDU 10/ZR

Weidmüller Interface GmbH &amp; Co. KG

Klingenbergstraße 26

D-32758 Detmold

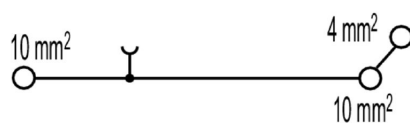
Germany

www.weidmueller.com

## Caractéristiques techniques

|  |                      |                      |        |
|--|----------------------|----------------------|--------|
| Section pour le raccordement du conducteur | Type                 | rigide, H05(07) V-U  |        |
|  | min.                 | 1.5 mm <sup>2</sup>  |        |
|  | max.                 | 16 mm <sup>2</sup>   |        |
|  | nominal              | 10 mm <sup>2</sup>   |        |
| Embout                                     | Longueur de dénudage | min.                 | 12 mm  |
|  |                      | max.                 | 12 mm  |
|  |                      | nominal              | 12 mm  |
|  | Couple de serrage    | min.                 | 1.2 Nm |
|  |                      | max.                 | 1.9 Nm |
| Type de raccordement                       |                      | Raccordement à vis   |        |
| Section pour le raccordement du conducteur | Type                 | semi-rigide, H07 V-R |        |
|  | min.                 | 1.5 mm <sup>2</sup>  |        |
|  | max.                 | 16 mm <sup>2</sup>   |        |
|  | nominal              | 10 mm <sup>2</sup>   |        |
| Embout                                     | Longueur de dénudage | min.                 | 12 mm  |
|  |                      | max.                 | 12 mm  |
|  |                      | nominal              | 12 mm  |
|  | Couple de serrage    | min.                 | 1.2 Nm |
|  |                      | max.                 | 1.9 Nm |
| Type de raccordement                       |                      | Raccordement à vis   |        |
| Section pour le raccordement du conducteur | Type                 | souple, H05(07) V-K  |        |
|  | min.                 | 1.5 mm <sup>2</sup>  |        |
|  | max.                 | 16 mm <sup>2</sup>   |        |
|  | nominal              | 10 mm <sup>2</sup>   |        |
| Embout                                     | Longueur de dénudage | min.                 | 12 mm  |
|  |                      | max.                 | 12 mm  |
|  |                      | nominal              | 12 mm  |
|  | Couple de serrage    | min.                 | 1.2 Nm |
|  |                      | max.                 | 1.9 Nm |

## Dessins



## WDU 10/ZR

Weidmüller Interface GmbH &amp; Co. KG

Klingenbergstraße 26

D-32758 Detmold

Germany

www.weidmueller.com

## Accessoires

## Connexions transversales



La distribution ou la multiplication d'un potentiel aux blocs de jonction adjacents est réalisée par une connexion transversale. Un effort supplémentaire de câblage peut être facilement évité. Même si les pôles sont cassés, la fiabilité des contacts dans les blocs de jonction est toujours assurée. Notre portefeuille offre des systèmes de connexion transversale enfichables et vissables pour les blocs de jonction modulaires.

## Informations générales de commande

|            |                            |   |
|------------|----------------------------|---|
| Type       | WQV 10/2                   | Version   |
| Référence  | <a href="#">1052560000</a> | Connecteur transversal (bloc de jonction), Vissé, jaune, 76 A, Nombre |
| GTIN (EAN) | 4008190154943              | de pôles: 2, Pas en mm (P): 9.90, Isolé: Oui, Largeur: 7.55 mm        |
| Qté.       | 50 ST                      |   |
| Type       | WQV 10/3                   | Version   |
| Référence  | <a href="#">1054960000</a> | Connecteur transversal (bloc de jonction), Vissé, jaune, 63 A, Nombre |
| GTIN (EAN) | 4008190079079              | de pôles: 3, Pas en mm (P): 9.90, Isolé: Oui, Largeur: 7.55 mm        |
| Qté.       | 50 ST                      |   |
| Type       | WQV 10/4                   | Version   |
| Référence  | <a href="#">1055060000</a> | Connecteur transversal (bloc de jonction), Vissé, jaune, 63 A, Nombre |
| GTIN (EAN) | 4008190188245              | de pôles: 4, Pas en mm (P): 9.90, Isolé: Oui, Largeur: 7.55 mm        |
| Qté.       | 50 ST                      |   |
| Type       | WQV 10/10                  | Version   |
| Référence  | <a href="#">1052460000</a> | Connecteur transversal (bloc de jonction), Vissé, jaune, 63 A, Nombre |
| GTIN (EAN) | 4008190152130              | de pôles: 10, Pas en mm (P): 9.90, Isolé: Oui, Largeur: 7.55 mm       |
| Qté.       | 20 ST                      |   |

## Flasques de fermeture et plaques de séparation



Les plaques de séparation et les plaques d'extrémité sont des accessoires essentiels pour les blocs de jonction. Les plaques de séparation assurent la séparation optique et électrique des différents potentiels et groupes fonctionnels, augmentant la sécurité et assurant une structure claire à l'intérieur de l'armoire de commande. Les plaques d'extrémité ferment la rangée de bloc de jonction sur les côtés, protègent contre le contact avec des pièces sous tension et assurent une finition propre et stable. Les deux composants sont parfaitement adaptés aux séries de blocs de jonction Weidmüller respectives, contribuant ainsi à un câblage sûr, conforme et professionnel.

## Informations générales de commande

|            |                            |  |
|------------|----------------------------|--|
| Type       | WTW EN                     | Version  |
| Référence  | <a href="#">1058800000</a> | Séparateur (bloc de jonction), Beige foncé, Hauteur: 86 mm, Largeur: |
| GTIN (EAN) | 4008190140175              | 3 mm, V-O, Wemid   |
| Qté.       | 20 ST                      |  |

## WDU 10/ZR

Weidmüller Interface GmbH &amp; Co. KG

Klingenbergstraße 26

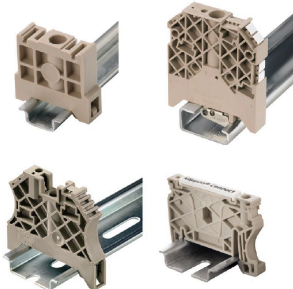
D-32758 Detmold

Germany

www.weidmueller.com

## Accessoires

## Equerre de blocage



Pour maintenir correctement les blocs de jonction et éviter qu'ils glissent, Weidmüller propose des équerres de blocage. Il existe des versions vissées et non vissées. Il est possible de placer des repères sur les équerres de blocage ainsi que des repères de groupe et il est possible de mettre des fiches de contrôle.

## Informations générales de commande

|            |                            |   |
|------------|----------------------------|---|
| Type       | WEW 35/2                   | Version   |
| Référence  | <a href="#">1061200000</a> | Équerre de blocage, Beige foncé, TS 35, HB, Wemid, Largeur: 8 mm, |
| GTIN (EAN) | 4008190030230              | 100 °C  |
| Qté.       | 50 ST                      |   |

## Vierge



Le repère Dekafix (DEK) permet un repérage universel de tous les conducteurs et connecteurs débrochables, ainsi que des sous-ensembles électroniques. Le système convient idéalement aux courtes séquences de chiffres et dispose d'un large éventail de repères déjà imprimés. Montage sur bande pour pose rapide, en une seule étape. Le résultat d'impression est facile à lire, riche en contrastes et disponible en plusieurs largeurs.

- Large gamme de repérages prêts à l'emploi
- Montage en bande pour pose rapide
- Repères de conducteurs, adaptés à tous les câbles Weidmüller
- Disponible en MultiCard vierge ou avec impression standard

Pour impression personnalisée : Veuillez nous envoyer un fichier dans le format de notre logiciel de repérage M-Print PRO ou M-Print PRO Online (sans installation) pour vos spécifications de repérage.

## Informations générales de commande

|            |                            |   |
|------------|----------------------------|---|
| Type       | DEK 5/5 MC NE WS           | Version   |
| Référence  | <a href="#">1609801044</a> | Dekafix, Terminal marker, 5 x 5 mm, Pas en mm (P): 5.00 |
| GTIN (EAN) | 4008190397111              | Weidmueller, blanc                                      |
| Qté.       | 1000 ST                    |   |

|            |                            |   |
|------------|----------------------------|---|
| Type       | WS 12/6.5 MC NE WS         | Version   |
| Référence  | <a href="#">1609920000</a> | WS, Terminal marker, 12 x 6.5 mm, Pas en mm (P): 6.50 |
| GTIN (EAN) | 4008190203511              | Weidmueller, Allen-Bradley, blanc                     |
| Qté.       | 540 ST                     |   |



## WDU 10/ZR

Weidmüller Interface GmbH &amp; Co. KG

Klingenbergstraße 26

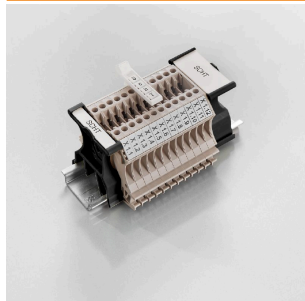
D-32758 Detmold

Germany

www.weidmueller.com

## Accessoires

## Variantes porte-étiquettes SchT



Les supports de repérage de groupe SchT 5 S sont encliquetés directement sur les rails profilés TS 32 (G-rail) ou TS 35 (top-hat rail). Le repérage du bornier peut ainsi être réalisé indépendamment des bornes et du type de borne.

Les SchT 5 et SchT 5 S disposent de bandes de protection ESO 5 et STR 5.

Le SchT 7 est un support de repérage de groupe articulé pour les repères enfichables, qui offre un accès facile à la vis de fixation.

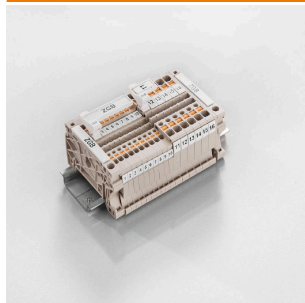
Le SchT 7 dispose de bandes de protection ESO 7, STR 7 ou DEK 5.

Les repères enfichables et les bandes de protection se trouvent dans les « Accessoires ».

## Informations générales de commande

|            |                            |   |
|------------|----------------------------|---|
| Type       | SCHT 7                     | Version   |
| Référence  | <a href="#">0517960000</a> | SCHT, Terminal marker, 39.3 x 8 mm, Pas en mm (P): 7.00 |
| GTIN (EAN) | 4008190001742              | Weidmueller, blanc                                      |
| Qté.       | 20 ST                      |   |

## Support de repères de groupe basculant ZGB



Le ZGB 15 est un support de repérage de groupe articulé. Le support de repérage peut accueillir les repères de blocs de jonction dekafix 5 et WS 12/5 ou le repère enfichable ESO 15.

Le ZGB 30 est un support de repérage de groupe articulé. Le support de repérage peut accueillir les repères de blocs de jonction dekafix 5 et WS 12/5 ou le repère enfichable ESO 7.

Les repères enfichables et les bandes de protection se trouvent dans les « Accessoires ».

## Informations générales de commande

|            |                            |  |
|------------|----------------------------|--|
| Type       | ZGB 15                     | Version  |
| Référence  | <a href="#">1636530000</a> | Repères de bornes, Terminal marker, 15 x 7 mm, Pas en mm (P): 5.00 |
| GTIN (EAN) | 4008190297053              | Weidmueller, blanc   |
| Qté.       | 20 ST                      |  |
| Type       | ZGB 30                     | Version  |
| Référence  | <a href="#">1611930000</a> | Repères de bornes, Terminal marker, 32 x 7 mm, Pas en mm (P): 5.00 |
| GTIN (EAN) | 4008190002251              | Weidmueller, blanc   |
| Qté.       | 20 ST                      |  |

## WDU 10/ZR

Weidmüller Interface GmbH &amp; Co. KG

Klingenbergstraße 26

D-32758 Detmold

Germany

www.weidmueller.com

## Accessoires

## Adaptateur de test et prises de test

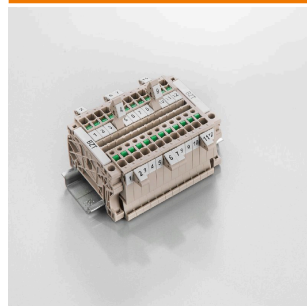


Adaptateurs de test et fiches de contrôle sont utilisés pour le raccordement électrique entre les blocs de jonction et l'équipement de tester. De cette façon, un contact électrique peut être établi à l'état filaire et les mesures peuvent être faites facilement.

## Informations générales de commande

|            |                            |                   |
|------------|----------------------------|-------------------|
| Type       | STB 8.5/5/2.3/M3 SAK2.5    | Version           |
| Référence  | <a href="#">0280600000</a> | Accessoires, Étui |
| GTIN (EAN) | 4008190023188              |                   |
| Qté.       | 50 ST                      |                   |
| Type       | STB 14/D6/4/M3 SAK10       | Version           |
| Référence  | <a href="#">0169900000</a> | Accessoires, Étui |
| GTIN (EAN) | 4008190076665              |                   |
| Qté.       | 50 ST                      |                   |

## Support de repère



Le support de repérage offre la possibilité de montage supplémentaire de repérages standard avec un pas de 5 ou 5,1 mm. Les supports coudés peuvent éventuellement être assemblés par encliquetage et pourraient être montés dans tous les canaux de repérage de standard des blocs de jonction modulaires Klippon®. Les types de repérage de montage se trouvent sous les accessoires respectifs du support de repère de désignation.

## Informations générales de commande

|            |                            |                                |
|------------|----------------------------|--------------------------------|
| Type       | BZT 1 WS 10/5              | Version                        |
| Référence  | <a href="#">1805490000</a> | Accessoires, Support de repère |
| GTIN (EAN) | 4032248270231              |                                |
| Qté.       | 100 ST                     |                                |
| Type       | BZT 1 ZA WS 10/5           | Version                        |
| Référence  | <a href="#">1805520000</a> | Accessoires, Support de repère |
| GTIN (EAN) | 4032248270248              |                                |
| Qté.       | 100 ST                     |                                |

## WDU 10/ZR

Weidmüller Interface GmbH &amp; Co. KG

Klingenbergstraße 26

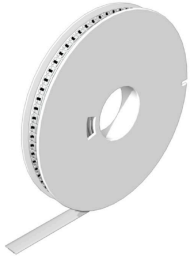
D-32758 Detmold

Germany

www.weidmueller.com

## Accessoires

## WS 12/6.5



## WS/ DEK

Les repères de bornes MultiMark utilisent un matériau composite innovant constitué de deux composants. Le contour rigide de la base du repère s'enclenche solidement dans le connecteur. La surface élastique rend le repère facile à installer. Ce matériau spécialement perforé permet l'étirement des bandes pour prendre en compte les légères variations d'écartement qui tendent à se cumuler, notamment dans le cas de blocs de jonction longs. Avantage supplémentaire : l'excellente imprimabilité du matériau de la surface garantit un repérage durable et résistant à l'usure. Une résolution d'impression de 300 dpi offre également une très bonne lisibilité.

Vos avantages avec MultiMark

- Compatible avec les blocs de jonction modulaires Weidmüller
- Maintien ferme et impression durable
- Les bandes continues permettent de gagner du temps à l'installation
- Montage facile grâce à un matériau composite innovant
- Grandes libellés pour une lisibilité optimale
- Grande flexibilité grâce à l'indépendance vis-à-vis du fabricant

## Informations générales de commande

|            |                            |  |
|------------|----------------------------|--|
| Type       | WS 12/6.5 MM WS            | Version  |
| Référence  | <a href="#">2619930000</a> | WS, Terminal marker, 12 x 6.5 mm, Weidmueller, blanc |
| GTIN (EAN) | 4050118626155              |  |
| Qté.       | 600 ST                     |  |

## Flasques de fermeture et plaques de séparation



Les plaques de séparation et les plaques d'extrémité sont des accessoires essentiels pour les blocs de jonction. Les plaques de séparation assurent la séparation optique et électrique des différents potentiels et groupes fonctionnels, augmentant la sécurité et assurant une structure claire à l'intérieur de l'armoire de commande. Les plaques d'extrémité ferment la rangée de bloc de jonction sur les côtés, protègent contre le contact avec des pièces sous tension et assurent une finition propre et stable. Les deux composants sont parfaitement adaptés aux séries de blocs de jonction Weidmüller respectives, contribuant ainsi à un câblage sûr, conforme et professionnel.

## Informations générales de commande

|            |                            |  |
|------------|----------------------------|--|
| Type       | WAP 2.5-10/0.5MM           | Version  |
| Référence  | <a href="#">1966380000</a> | Plaque d'extrémité pour blocs de jonction, Beige foncé, Hauteur: 54.5 mm, Largeur: 0.35 mm, V-0, Wemid, enclipsable: Oui |
| GTIN (EAN) | 4032248688616              |  |
| Qté.       | 50 ST                      |  |