

WDK 2.5 BLZ/7.62/ZA

Weidmüller Interface GmbH & Co. KG

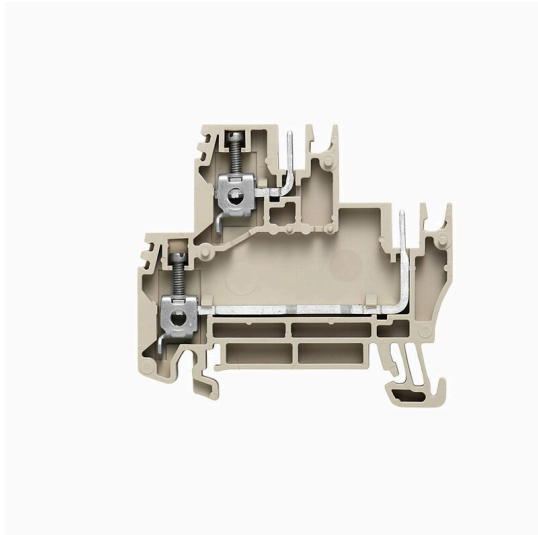
Klingenbergstraße 26

D-32758 Detmold

Germany

www.weidmueller.com

Illustration du produit



L'alimentation en énergie, signaux et données est une exigence classique en ingénierie électrique et en réalisation d'armoires. Le matériau isolant, la technique de raccordement et la conception des blocs de jonction sont les caractéristiques distinctives. Un bloc de jonction traversant est adapté pour relier et/ou raccorder un ou plusieurs conducteurs. Ils peuvent avoir un ou plusieurs niveaux de raccordement qui ont le même potentiel ou qui sont isolés les uns par rapport aux autres.

Informations générales de commande

Version	Bloc de jonction modulaire multi-étages, Raccordement vissé, Beige foncé, 2.5 mm ² , 400 V, Nombre de raccordements: 2, Nombre d'étages: 2, TS 35, V-0
Référence	1038500000
Type	WDK 2.5 BLZ/7.62/ZA
GTIN (EAN)	4008190861179
Qté.	50 Pièce

Caractéristiques techniques

Agréments

Agréments



ROHS Conforme

Dimensions et poids

Profondeur	52.5 mm	Profondeur (pouces)	2.0669 inch
Hauteur	58 mm	Hauteur (pouces)	2.2835 inch
Largeur	7.62 mm	Largeur (pouces)	0.3 inch
Poids net	11.58 g		

Températures

Température de stockage	-25 °C...55 °C	Température ambiante	-5 °C...40 °C
Température d'utilisation permanente, min.	-50 °C	Température d'utilisation permanente, max.	120 °C

Conformité environnementale du produit

Statut de conformité RoHS	Conforme sans exemption
REACH SVHC	Pas de SVHC au-dessus de 0,1 % en poids

Classifications

ETIM 8.0	EC000897	ETIM 9.0	EC000897
ETIM 10.0	EC000897	ECLASS 14.0	27-25-01-02
ECLASS 15.0	27-25-01-02		

Autres caractéristiques techniques

Côté ouvert	droite	Nombre de blocs de jonction identiques	1
Version à I#92épreuve de I#92explosion	Non	Type de montage	monté

Caractéristiques des matériaux

Matériau de base	Wemid	Couleur	Beige foncé
Classe d'inflammabilité selon UL 94	V-0		

Caractéristiques du système

Version	2 raccords vissés #96 2 raccords enfichables, avec téton, libre d'un côté	Flasque de fermeture nécessaire	Oui
Nombre de polarités	2	Nombre d'étages	2
Nombre de points de contact par étage	2	Nombre de potentiels par étage	1
Étages internes pontés	Non	Raccordement PE	Non
Barrette de liaison équipée	TS 35	Fonction N	Non
Fonction PE	Non	Fonction PEN	Non

WDK 2.5 BLZ/7.62/ZA

Weidmüller Interface GmbH & Co. KG

Klingenbergstraße 26

D-32758 Detmold

Germany

www.weidmueller.com

Caractéristiques techniques

Caractéristiques nominales

Section nominale	2.5 mm ²	Tension nominale	400 V
Tension nominale DC	400 V	Courant nominal	18.5 A
Courant avec conducteur max.	20 A	Normes	IEC 61984, Conformément à CEI 60947-7-1
Résistance de passage selon CEI 60947-7-x	1.33 mΩ	Tension de choc nominale	6 kV
Puissance dissipée conformément à CEI 60947-7-x	0.77 W	Degré de pollution	3

Conducteur raccordable (autre raccordement)

Section de raccordement du conducteur, 2.5 mm ² souple avec embout DIN 46228/1, autre raccordement, max.	Type de raccordement, autre raccordement	Raccordement vissé
---	---	--------------------

Dimensions

Décalage TS 35	31.5 mm
----------------	---------

Généralités

Section de raccordement du conducteur, AWG 12 AWG, max.	Section de raccordement du conducteur, AWG 26 AWG, min.
Normes	IEC 61984, Conformément à CEI 60947-7-1
	Barrette de liaison équipée
	TS 35

Raccordement (2) (H05V/H07V) de même section (raccordement nominal)

Section de raccordement du conducteur, 2.5 mm ² rigide, 2 conducteurs de raccordement, max.	Section de raccordement du conducteur, 0.5 mm ² rigide, 2 conducteurs de raccordement, min.
Section de raccordement du conducteur, 1.5 mm ² souple avec embout DIN 46228/1, 2 conducteurs de raccordement, max.	Section de raccordement du conducteur, 0.5 mm ² souple avec embout DIN 46228/1, 2 conducteurs de raccordement, min.
Section de raccordement du conducteur, 1.5 mm ² souple, 2 conducteurs de raccordement, max.	Section de raccordement du conducteur, 0.5 mm ² souple, 2 conducteurs de raccordement, min.

Raccordement (raccordement nominal)

Calibre selon 60 947-1	A3	Section de raccordement du conducteur, AWG 12 AWG, max.
Sens de raccordement	latéralement	Couple de serrage, max.
Couple de serrage, min.	0.4 Nm	Longueur de dénudage
Type de raccordement 2	Raccordement vissé	Type de raccordement
Nombre de raccordements	2	Plage de serrage, max.
Plage de serrage, min.	0.13 mm ²	Vis de serrage
Dimension de la lame	0,6 x 3,5 mm	Section de raccordement du conducteur, AWG 26 AWG, min.
Section de raccordement du conducteur, 2.5 mm ² souple avec embout DIN 46228/4, max.		Section de raccordement du conducteur, 0.13 mm ² souple avec embout DIN 46228/4, min.
Section de raccordement du conducteur, 2.5 mm ² souple avec embout DIN 46228/1, max.		Section de raccordement du conducteur, 0.13 mm ² souple avec embout DIN 46228/1, min.
Section de raccordement du conducteur, 4 mm ² souple, max.		Section de raccordement du conducteur, 0.13 mm ² souple, min.

Caractéristiques techniques

Section de raccordement, semi-rigide, 4 mm²
max.

Cran de réglage du couple avec visseuse 1
électrique du type DMS

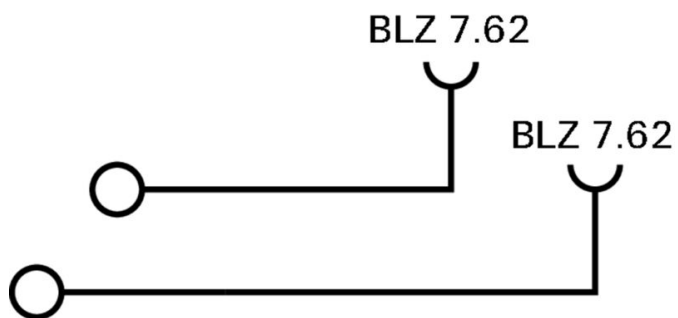
Section de raccordement du conducteur, 0.13 mm²
rigide, min.

Section de raccordement, semi-rigide, 0.13 mm²
min.

Section de raccordement du conducteur, 4 mm²
rigide, max.

Section de raccordement, souple, min. 0.13 mm²

Dessins



Accessoires

Flasques de fermeture et plaques de séparation



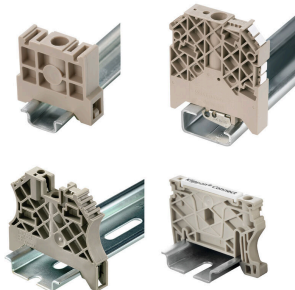
Les plaques de séparation et les plaques d'extrémité sont des accessoires essentiels pour les blocs de jonction. Les plaques de séparation assurent la séparation optique et électrique des différents potentiels et groupes fonctionnels, augmentant la sécurité et assurant une structure claire à l'intérieur de l'armoire de commande. Les plaques d'extrémité ferment la rangée de bloc de jonction sur les côtés, protègent contre le contact avec des pièces sous tension et assurent une finition propre et stable. Les deux composants sont parfaitement adaptés aux séries de blocs de jonction Weidmüller respectives, contribuant ainsi à un câblage sûr, conforme et professionnel.

Informations générales de commande

Type	WAP WDK2.5/BLZ/O.ZA	Version
Référence	1070000000	Plaque d'extrémité pour blocs de jonction, Beige foncé, Hauteur: 45.4 mm, Largeur: 5.08 mm, V-0, Wemid, enclipsable: Non
GTIN (EAN)	4008190191221	
Qté.	20 ST	

Type	WAP WDK2.5/BLZ/M.ZA	Version
Référence	1070100000	Plaque d'extrémité pour blocs de jonction, Beige foncé, Hauteur: 45.4 mm, Largeur: 5.08 mm, V-0, Wemid, enclipsable: Non
GTIN (EAN)	4008190191214	
Qté.	20 ST	

Équerre de blocage



Pour maintenir correctement les blocs de jonction et éviter qu'ils glissent, Weidmüller propose des équerres de blocage. Il existe des versions vissées et non vissées. Il est possible de placer des repères sur les équerres de blocage ainsi que des repères de groupe et il est possible de mettre des fiches de contrôle.

Informations générales de commande

Type	WEW 35/1	Version
Référence	1059000000	Équerre de blocage, Beige foncé, TS 35, V-2, Wemid, Largeur: 12 mm, 100 °C
GTIN (EAN)	4008190172282	
Qté.	50 ST	

WDK 2.5 BLZ/7.62/ZA

Weidmüller Interface GmbH & Co. KG
Klingenbergstraße 26
D-32758 Detmold
Germany

www.weidmueller.com

Accessoires

BLZ 7.62/180

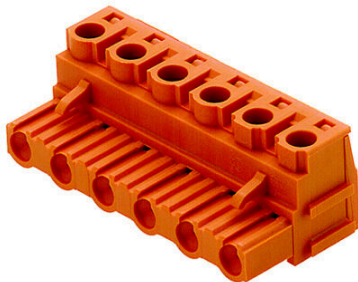


Connecteurs femelles avec raccordement vissé en technique de raccordement à étrier pour le raccordement du conducteur. Les connecteurs femelles disposent d'espace pour les marquages et peuvent être codés.

Informations générales de commande

Type	BLZ 7.62/04/180 SN OR BX	Version
Référence	1623070000	Connecteur pour circuit imprimé, Connecteur femelle, 7.62 mm,
GTIN (EAN)	4008190194123	Nombre de pôles: 4, 180°, Raccordement vissé, Plage de serrage,
Qté.	100 ST	max. : 3.31 mm ² , Boîte
Type	BLZ 7.62/06/180 SN OR BX	Version
Référence	1623090000	Connecteur pour circuit imprimé, Connecteur femelle, 7.62 mm,
GTIN (EAN)	4008190194147	Nombre de pôles: 6, 180°, Raccordement vissé, Plage de serrage,
Qté.	50 ST	max. : 3.31 mm ² , Boîte
Type	BLZ 7.62/08/180 SN OR BX	Version
Référence	1623110000	Connecteur pour circuit imprimé, Connecteur femelle, 7.62 mm,
GTIN (EAN)	4008190194161	Nombre de pôles: 8, 180°, Raccordement vissé, Plage de serrage,
Qté.	40 ST	max. : 3.31 mm ² , Boîte

BLZ 7.62/180B



Connecteurs femelles avec raccordement vissé en technique de raccordement à étrier pour le raccordement du conducteur. Les connecteurs femelles disposent d'espace pour les marquages et peuvent être codés.

Informations générales de commande

Type	BLZ 7.62/04/180B SN OR ...	Version
Référence	1623400000	Connecteur pour circuit imprimé, Connecteur femelle, 7.62 mm,
GTIN (EAN)	4008190194451	Nombre de pôles: 4, 180°, Raccordement vissé, Plage de serrage,
Qté.	100 ST	max. : 3.31 mm ² , Boîte
Type	BLZ 7.62/06/180B SN OR ...	Version
Référence	1623420000	Connecteur pour circuit imprimé, Connecteur femelle, 7.62 mm,
GTIN (EAN)	4008190194475	Nombre de pôles: 6, 180°, Raccordement vissé, Plage de serrage,
Qté.	50 ST	max. : 3.31 mm ² , Boîte
Type	BLZ 7.62/08/180B SN OR ...	Version
Référence	1623440000	Connecteur pour circuit imprimé, Connecteur femelle, 7.62 mm,
GTIN (EAN)	4008190194499	Nombre de pôles: 8, 180°, Raccordement vissé, Plage de serrage,
Qté.	40 ST	max. : 3.31 mm ² , Boîte

WDK 2.5 BLZ/7.62/ZA

Weidmüller Interface GmbH & Co. KG
 Klingenbergstraße 26
 D-32758 Detmold
 Germany

www.weidmueller.com

Accessoires

Éléments de codage

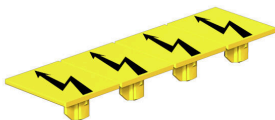


Il ne faut assembler que ce qui se ressemble : le raccordement correct au bon endroit.
 Les éléments de codage et les dispositifs de verrouillage assignent clairement les éléments de connexion pendant le processus de fabrication et le fonctionnement.
 Les éléments de codage et les dispositifs de verrouillage sont insérés avant assemblage ou pendant la phase de confection de câbles. L'alternative de Weidmüller : effectuer une configuration en ligne à l'aide du configurateur de variantes, et se faire livrer les éléments pré-codés prêts à l'emploi.
 Aucune erreur d'équipement du circuit imprimé ou de connexion des éléments de raccordement n'est plus possible.
 L'avantage : pas de recherche d'erreurs lors de la fabrication et pas d'erreurs de commande de la part de l'utilisateur.

Informations générales de commande

Type	BLZ/SL KO BK BX	Version	
Référence	1545710000	Connecteur pour circuit imprimé, Accessoires, Élément de codage,	
GTIN (EAN)	4008190087142	noir, Nombre de pôles: 1	
Qté.	50 ST		

Protection de signalisation d'alarmes



Signalisation d'alarmes protections avec un symbole flash fournissent plus de sécurité pour l'homme et la machine. Ils sont utilisés lorsque la tension externe doit être indiquée dans l'application.

Informations générales de commande

Type	WAD WDU1.5/BLZ/BLA	Version	
Référence	1577400000	Protection de bloc de jonction, Beige foncé, Wemid, Hauteur: 12.75	
GTIN (EAN)	4008190112165	mm, Largeur: 9.48 mm, Profondeur: 8.85 mm, V-0	
Qté.	20 ST		

WDK 2.5 BLZ/7.62/ZA

Weidmüller Interface GmbH & Co. KG
 Klingenbergstraße 26
 D-32758 Detmold
 Germany

www.weidmueller.com

Accessoires

Vierge



Le repère Dekafix (DEK) permet un repérage universel de tous les conducteurs et connecteurs débrochables, ainsi que des sous-ensembles électroniques. Le système convient idéalement aux courtes séquences de chiffres et dispose d'un large éventail de repères déjà imprimés. Montage sur bande pour pose rapide, en une seule étape. Le résultat d'impression est facile à lire, riche en contrastes et disponible en plusieurs largeurs.

- Large gamme de repérages prêts à l'emploi
- Montage en bande pour pose rapide
- Repères de conducteurs, adaptés à tous les câbles Weidmüller
- Disponible en MultiCard vierge ou avec impression standard

Pour impression personnalisée : Veuillez nous envoyer un fichier dans le format de notre logiciel de repérage M-Print PRO ou M-Print PRO Online (sans installation) pour vos spécifications de repérage.

Informations générales de commande

Type	DEK 5/5 MC NE WS	Version
Référence	1609801044	Dekafix, Terminal marker, 5 x 5 mm, Pas en mm (P): 5.00
GTIN (EAN)	4008190397111	Weidmueller, blanc
Qté.	1000 ST	
Type	WS 12/6.5 MC NE WS	Version
Référence	1609920000	WS, Terminal marker, 12 x 6.5 mm, Pas en mm (P): 6.50
GTIN (EAN)	4008190203511	Weidmueller, Allen-Bradley, blanc
Qté.	540 ST	

Support de repère



Le support de repérage offre la possibilité de montage supplémentaire de repérages standard avec un pas de 5 ou 5,1 mm. Les supports coudés peuvent éventuellement être assemblés par encliquetage et pourraient être montés dans tous les canaux de repérage de standard des blocs de jonction modulaires Klippon®. Les types de repérage de montage se trouvent sous les accessoires respectifs du support de repère de désignation.

Informations générales de commande

Type	BZT 1 WS 10/5	Version
Référence	1805490000	Accessoires, Support de repère
GTIN (EAN)	4032248270231	
Qté.	100 ST	
Type	BZT 1 ZA WS 10/5	Version
Référence	1805520000	Accessoires, Support de repère
GTIN (EAN)	4032248270248	
Qté.	100 ST	

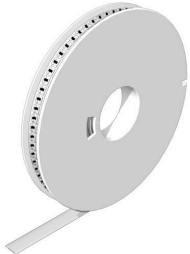
WDK 2.5 BLZ/7.62/ZA

Weidmüller Interface GmbH & Co. KG
Klingenbergstraße 26
D-32758 Detmold
Germany

Accessoires

www.weidmueller.com

WS 12/6.5



WS/ DEK

Les repères de bornes MultiMark utilisent un matériau composite innovant constitué de deux composants. Le contour rigide de la base du repère s'enclenche solidement dans le connecteur. La surface élastique rend le repère facile à installer. Ce matériau spécialement perforé permet l'étirement des bandes pour prendre en compte les légères variations d'écartement qui tendent à se cumuler, notamment dans le cas de blocs de jonction longs. Avantage supplémentaire : l'excellente imprimabilité du matériau de la surface garantit un repérage durable et résistant à l'usure. Une résolution d'impression de 300 dpi offre également une très bonne lisibilité.

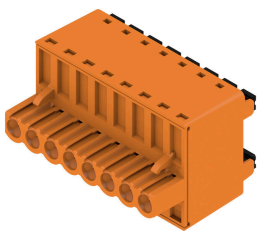
Vos avantages avec MultiMark

- Compatible avec les blocs de jonction modulaires Weidmüller
- Maintien ferme et impression durable
- Les bandes continues permettent de gagner du temps à l'installation
- Montage facile grâce à un matériau composite innovant
- Grandes libellés pour une lisibilité optimale
- Grande flexibilité grâce à l'indépendance vis-à-vis du fabricant

Informations générales de commande

Type	WS 12/6.5 MM WS	Version
Référence	2619930000	WS, Terminal marker, 12 x 6.5 mm, Weidmueller, blanc
GTIN (EAN)	4050118626155	
Qté.	600 ST	

BLDF 5.08/180 SN



La solution performante "Daisy-Chain" permettant de réaliser un bus avec des signaux de puissance peut être utilisée pour des alimentations auxiliaires jusqu'à 18,5 A sous 400V. La capacité de raccorder des sections jusqu'à 2,5mm² est particulièrement intéressante pour réaliser des bus sur de longues distances grâce à la faible chute de tension dans les contacts.

Les 4 versions de bridage, y compris le verrouillage avec extraction breveté, permettent de s'adapter au contexte des applications.

Informations générales de commande

Type	BLDF 5.08/02/180 SN BK ...	Version
Référence	1000860000	Connecteur pour circuit imprimé, Connecteur femelle, 5.08 mm,
GTIN (EAN)	4032248817030	Nombre de pôles: 2, 180°, PUSH IN avec actionneur, Plage de serrage, max. : 3.31 mm ² , Boîte
Qté.	120 ST	
Type	BLDF 5.08/02/180 SN OR ...	Version
Référence	1001150000	Connecteur pour circuit imprimé, Connecteur femelle, 5.08 mm,
GTIN (EAN)	4032248818020	Nombre de pôles: 2, 180°, PUSH IN avec actionneur, Plage de serrage, max. : 3.31 mm ² , Boîte
Qté.	120 ST	

WDK 2.5 BLZ/7.62/ZA

Weidmüller Interface GmbH & Co. KG
 Klingenbergstraße 26
 D-32758 Detmold
 Germany

www.weidmueller.com

Accessoires

Type	BLDF 5.08/03/180 SN BK ...	Version
Référence	1000870000	Connecteur pour circuit imprimé, Connecteur femelle, 5.08 mm,
GTIN (EAN)	4032248817276	Nombre de pôles: 3, 180°, PUSH IN avec actionneur, Plage de
Qté.	80 ST	serrage, max. : 3.31 mm ² , Boîte
Type	BLDF 5.08/03/180 SN OR ...	Version
Référence	1001160000	Connecteur pour circuit imprimé, Connecteur femelle, 5.08 mm,
GTIN (EAN)	4032248817726	Nombre de pôles: 3, 180°, PUSH IN avec actionneur, Plage de
Qté.	80 ST	serrage, max. : 3.31 mm ² , Boîte
Type	BLDF 5.08/03/180 SN OR ...	Version
Référence	2759190000	Connecteur pour circuit imprimé, Connecteur femelle, 5.08 mm,
GTIN (EAN)	4064675007289	Nombre de pôles: 3, 180°, PUSH IN avec actionneur, Raccordement à
Qté.	80 ST	ressort, Plage de serrage, max. : 3.31 mm ² , Boîte
Type	BLDF 5.08/04/180 SN BK ...	Version
Référence	1000880000	Connecteur pour circuit imprimé, Connecteur femelle, 5.08 mm,
GTIN (EAN)	4032248817269	Nombre de pôles: 4, 180°, PUSH IN avec actionneur, Plage de
Qté.	60 ST	serrage, max. : 3.31 mm ² , Boîte
Type	BLDF 5.08/04/180 SN OR ...	Version
Référence	1001170000	Connecteur pour circuit imprimé, Connecteur femelle, 5.08 mm,
GTIN (EAN)	4032248818075	Nombre de pôles: 4, 180°, PUSH IN avec actionneur, Plage de
Qté.	60 ST	serrage, max. : 3.31 mm ² , Boîte
Type	BLDF 5.08/05/180 SN BK ...	Version
Référence	1000890000	Connecteur pour circuit imprimé, Connecteur femelle, 5.08 mm,
GTIN (EAN)	4032248817078	Nombre de pôles: 5, 180°, PUSH IN avec actionneur, Plage de
Qté.	48 ST	serrage, max. : 3.31 mm ² , Boîte
Type	BLDF 5.08/05/180 SN OR ...	Version
Référence	1001180000	Connecteur pour circuit imprimé, Connecteur femelle, 5.08 mm,
GTIN (EAN)	4032248818228	Nombre de pôles: 5, 180°, PUSH IN avec actionneur, Plage de
Qté.	48 ST	serrage, max. : 3.31 mm ² , Boîte
Type	BLDF 5.08/06/180 SN BK ...	Version
Référence	1000900000	Connecteur pour circuit imprimé, Connecteur femelle, 5.08 mm,
GTIN (EAN)	4032248817412	Nombre de pôles: 6, 180°, PUSH IN avec actionneur, Plage de
Qté.	40 ST	serrage, max. : 3.31 mm ² , Boîte
Type	BLDF 5.08/06/180 SN OR ...	Version
Référence	1001190000	Connecteur pour circuit imprimé, Connecteur femelle, 5.08 mm,
GTIN (EAN)	4032248818174	Nombre de pôles: 6, 180°, PUSH IN avec actionneur, Plage de
Qté.	40 ST	serrage, max. : 3.31 mm ² , Boîte
Type	BLDF 5.08/07/180 SN BK ...	Version
Référence	1000910000	Connecteur pour circuit imprimé, Connecteur femelle, 5.08 mm,
GTIN (EAN)	4032248817450	Nombre de pôles: 7, 180°, PUSH IN avec actionneur, Plage de
Qté.	32 ST	serrage, max. : 3.31 mm ² , Boîte
Type	BLDF 5.08/07/180 SN OR ...	Version
Référence	1001200000	Connecteur pour circuit imprimé, Connecteur femelle, 5.08 mm,
GTIN (EAN)	4032248817535	Nombre de pôles: 7, 180°, PUSH IN avec actionneur, Plage de
Qté.	32 ST	serrage, max. : 3.31 mm ² , Boîte
Type	BLDF 5.08/08/180 SN BK ...	Version
Référence	1000920000	Connecteur pour circuit imprimé, Connecteur femelle, 5.08 mm,
GTIN (EAN)	4032248817092	Nombre de pôles: 8, 180°, PUSH IN avec actionneur, Plage de
Qté.	28 ST	serrage, max. : 3.31 mm ² , Boîte
Type	BLDF 5.08/08/180 SN OR ...	Version
Référence	1001210000	Connecteur pour circuit imprimé, Connecteur femelle, 5.08 mm,
GTIN (EAN)	4032248817573	Nombre de pôles: 8, 180°, PUSH IN avec actionneur, Plage de
Qté.	28 ST	serrage, max. : 3.31 mm ² , Boîte

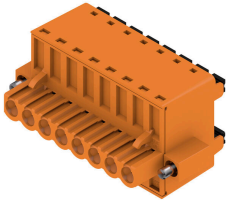
WDK 2.5 BLZ/7.62/ZA

Weidmüller Interface GmbH & Co. KG
 Klingenbergstraße 26
 D-32758 Detmold
 Germany

Accessoires

www.weidmueller.com

BLDF 5.08/180F SN



La solution performante "Daisy-Chain" permettant de réaliser un bus avec des signaux de puissance peut être utilisée pour des alimentations auxiliaires jusqu'à 18,5 A sous 400V. La capacité de raccorder des sections jusqu'à 2,5mm² est particulièrement intéressante pour réaliser des bus sur de longues distances grâce à la faible chute de tension dans les contacts.

Les 4 versions de bridage, y compris le verrouillage avec extraction breveté, permettent de s'adapter au contexte des applications.

Informations générales de commande

Type	BLDF 5.08/02/180F SN BK...	Version
Référence	1000930000	Connecteur pour circuit imprimé, Connecteur femelle, 5.08 mm,
GTIN (EAN)	4032248817252	Nombre de pôles: 2, 180°, PUSH IN avec actionneur, Plage de
Qté.	60 ST	serrage, max. : 3.31 mm ² , Boîte
Type	BLDF 5.08/02/180F SN OR...	Version
Référence	1001220000	Connecteur pour circuit imprimé, Connecteur femelle, 5.08 mm,
GTIN (EAN)	4032248817955	Nombre de pôles: 2, 180°, PUSH IN avec actionneur, Plage de
Qté.	60 ST	serrage, max. : 3.31 mm ² , Boîte
Type	BLDF 5.08/03/180F SN BK...	Version
Référence	1000950000	Connecteur pour circuit imprimé, Connecteur femelle, 5.08 mm,
GTIN (EAN)	4032248817085	Nombre de pôles: 3, 180°, PUSH IN avec actionneur, Plage de
Qté.	48 ST	serrage, max. : 3.31 mm ² , Boîte
Type	BLDF 5.08/03/180F SN OR...	Version
Référence	1012060000	Connecteur pour circuit imprimé, Connecteur femelle, 5.08 mm,
GTIN (EAN)	4032248818037	Nombre de pôles: 3, 180°, PUSH IN avec actionneur, Plage de
Qté.	48 ST	serrage, max. : 3.31 mm ² , Boîte
Type	BLDF 5.08/04/180F SN BK...	Version
Référence	1000960000	Connecteur pour circuit imprimé, Connecteur femelle, 5.08 mm,
GTIN (EAN)	4032248817344	Nombre de pôles: 4, 180°, PUSH IN avec actionneur, Plage de
Qté.	40 ST	serrage, max. : 3.31 mm ² , Boîte
Type	BLDF 5.08/04/180F SN OR...	Version
Référence	1059420000	Connecteur pour circuit imprimé, Connecteur femelle, 5.08 mm,
GTIN (EAN)	4032248817894	Nombre de pôles: 4, 180°, PUSH IN avec actionneur, Plage de
Qté.	40 ST	serrage, max. : 3.31 mm ² , Boîte
Type	BLDF 5.08/05/180F SN BK...	Version
Référence	1000970000	Connecteur pour circuit imprimé, Connecteur femelle, 5.08 mm,
GTIN (EAN)	4032248817337	Nombre de pôles: 5, 180°, PUSH IN avec actionneur, Plage de
Qté.	32 ST	serrage, max. : 3.31 mm ² , Boîte
Type	BLDF 5.08/05/180F SN OR...	Version
Référence	1065080000	Connecteur pour circuit imprimé, Connecteur femelle, 5.08 mm,
GTIN (EAN)	4032248817856	Nombre de pôles: 5, 180°, PUSH IN avec actionneur, Plage de
Qté.	32 ST	serrage, max. : 3.31 mm ² , Boîte
Type	BLDF 5.08/06/180F SN BK...	Version
Référence	1000980000	Connecteur pour circuit imprimé, Connecteur femelle, 5.08 mm,
GTIN (EAN)	4032248817375	Nombre de pôles: 6, 180°, PUSH IN avec actionneur, Plage de
Qté.	28 ST	serrage, max. : 3.31 mm ² , Boîte
Type	BLDF 5.08/06/180F SN OR...	Version
Référence	1065090000	Connecteur pour circuit imprimé, Connecteur femelle, 5.08 mm,
GTIN (EAN)	4032248817801	Nombre de pôles: 6, 180°, PUSH IN avec actionneur, Plage de
Qté.	28 ST	serrage, max. : 3.31 mm ² , Boîte

WDK 2.5 BLZ/7.62/ZA

Weidmüller Interface GmbH & Co. KG
Klingenbergstraße 26
D-32758 Detmold
Germany

www.weidmueller.com

Accessoires

Type	BLDF 5.08/07/180F SN BK...	Version
Référence	1000990000	Connecteur pour circuit imprimé, Connecteur femelle, 5.08 mm,
GTIN (EAN)	4032248817474	Nombre de pôles: 7, 180°, PUSH IN avec actionneur, Plage de serrage, max. : 3.31 mm ² , Boîte
Qté.	24 ST	
Type	BLDF 5.08/07/180F SN OR...	Version
Référence	1065110000	Connecteur pour circuit imprimé, Connecteur femelle, 5.08 mm,
GTIN (EAN)	4032248817832	Nombre de pôles: 7, 180°, PUSH IN avec actionneur, Plage de serrage, max. : 3.31 mm ² , Boîte
Qté.	24 ST	
Type	BLDF 5.08/08/180F SN BK...	Version
Référence	1001000000	Connecteur pour circuit imprimé, Connecteur femelle, 5.08 mm,
GTIN (EAN)	4032248817559	Nombre de pôles: 8, 180°, PUSH IN avec actionneur, Plage de serrage, max. : 3.31 mm ² , Boîte
Qté.	24 ST	
Type	BLDF 5.08/08/180F SN OR...	Version
Référence	1065120000	Connecteur pour circuit imprimé, Connecteur femelle, 5.08 mm,
GTIN (EAN)	4032248817658	Nombre de pôles: 8, 180°, PUSH IN avec actionneur, Plage de serrage, max. : 3.31 mm ² , Boîte
Qté.	24 ST	

BLF 5.08HC/90F SN



Aussi fiable que l'original, testé et éprouvé, et intégrant des détails innovants :

La version BLF 5.08HC PUSH IN du connecteur femelle BLZP 5.08HC ne se distingue pas uniquement par sa technique de raccordement : elle est également d'une conception plus réduite. L'innovant système de raccordement à ressort PUSH IN de Weidmüller représente l'avenir du raccordement de conducteurs facile et sans outil. HC = Courant fort.

En termes de polyvalence, le BLF 5.08HC est équivalent aux anciennes versions, qui font référence :

- 3 orientations de sortie du conducteur testées et éprouvées offrent la souplesse pour les conceptions spécifiques
- 4 versions de brides et un levier de verrouillage breveté permettent de baser le système de verrouillage sur les exigences de l'utilisateur
- Utilisation des combinaisons de prise BLF 5.08HC et SL 5.08HC afin d'atteindre les spécifications nominales maximales.

Informations générales de commande

Type	BLF 5.08HC/21/90F SN OR...	Version
Référence	1477230000	Connecteur pour circuit imprimé, Connecteur femelle, 5.08 mm,
GTIN (EAN)	4050118284546	Nombre de pôles: 21, 90°, PUSH IN avec actionneur, Plage de serrage, max. : 3.31 mm ² , Boîte
Qté.	12 ST	
Type	BLF 5.08HC/20/90F SN OR...	Version
Référence	1002270000	Connecteur pour circuit imprimé, Connecteur femelle, 5.08 mm,
GTIN (EAN)	4032248694433	Nombre de pôles: 20, 90°, PUSH IN avec actionneur, Plage de serrage, max. : 3.31 mm ² , Boîte
Qté.	12 ST	
Type	BLF 5.08HC/19/90F SN OR...	Version
Référence	1002260000	Connecteur pour circuit imprimé, Connecteur femelle, 5.08 mm,
GTIN (EAN)	4032248694419	Nombre de pôles: 19, 90°, PUSH IN avec actionneur, Plage de serrage, max. : 3.31 mm ² , Boîte
Qté.	12 ST	

WDK 2.5 BLZ/7.62/ZA

Weidmüller Interface GmbH & Co. KG
 Klingenbergstraße 26
 D-32758 Detmold
 Germany

www.weidmueller.com

Accessoires

Type	BLF 5.08HC/18/90F SN OR...	Version
Référence	1002250000	Connecteur pour circuit imprimé, Connecteur femelle, 5.08 mm,
GTIN (EAN)	4032248694402	Nombre de pôles: 18, 90°, PUSH IN avec actionneur, Plage de
Qté.	18 ST	serrage, max. : 3.31 mm ² , Boîte
Type	BLF 5.08HC/16/90F SN OR...	Version
Référence	1002230000	Connecteur pour circuit imprimé, Connecteur femelle, 5.08 mm,
GTIN (EAN)	4032248694389	Nombre de pôles: 16, 90°, PUSH IN avec actionneur, Plage de
Qté.	18 ST	serrage, max. : 3.31 mm ² , Boîte
Type	BLF 5.08HC/17/90F SN OR...	Version
Référence	1002240000	Connecteur pour circuit imprimé, Connecteur femelle, 5.08 mm,
GTIN (EAN)	4032248694396	Nombre de pôles: 17, 90°, PUSH IN avec actionneur, Plage de
Qté.	18 ST	serrage, max. : 3.31 mm ² , Boîte
Type	BLF 5.08HC/16/90F SN BK...	Version
Référence	1000360001	Connecteur pour circuit imprimé, Connecteur femelle, 5.08 mm,
GTIN (EAN)	4032248690329	Nombre de pôles: 16, 90°, PUSH IN avec actionneur, Plage de
Qté.	18 ST	serrage, max. : 3.31 mm ² , Boîte
Type	BLF 5.08HC/15/90F SN OR...	Version
Référence	1002220000	Connecteur pour circuit imprimé, Connecteur femelle, 5.08 mm,
GTIN (EAN)	4032248694372	Nombre de pôles: 15, 90°, PUSH IN avec actionneur, Plage de
Qté.	18 ST	serrage, max. : 3.31 mm ² , Boîte
Type	BLF 5.08HC/14/90F SN OR...	Version
Référence	1002210000	Connecteur pour circuit imprimé, Connecteur femelle, 5.08 mm,
GTIN (EAN)	4032248694365	Nombre de pôles: 14, 90°, PUSH IN avec actionneur, Plage de
Qté.	18 ST	serrage, max. : 3.31 mm ² , Boîte
Type	BLF 5.08HC/13/90F SN OR...	Version
Référence	1002200000	Connecteur pour circuit imprimé, Connecteur femelle, 5.08 mm,
GTIN (EAN)	4032248694358	Nombre de pôles: 13, 90°, PUSH IN avec actionneur, Plage de
Qté.	24 ST	serrage, max. : 3.31 mm ² , Boîte
Type	BLF 5.08HC/12/90F SN OR...	Version
Référence	1002190000	Connecteur pour circuit imprimé, Connecteur femelle, 5.08 mm,
GTIN (EAN)	4032248694341	Nombre de pôles: 12, 90°, PUSH IN avec actionneur, Plage de
Qté.	24 ST	serrage, max. : 3.31 mm ² , Boîte
Type	BLF 5.08HC/12/90F SN BK...	Version
Référence	1000320001	Connecteur pour circuit imprimé, Connecteur femelle, 5.08 mm,
GTIN (EAN)	4032248690282	Nombre de pôles: 12, 90°, PUSH IN avec actionneur, Plage de
Qté.	24 ST	serrage, max. : 3.31 mm ² , Boîte
Type	BLF 5.08HC/11/90F SN OR...	Version
Référence	1002180000	Connecteur pour circuit imprimé, Connecteur femelle, 5.08 mm,
GTIN (EAN)	4032248694334	Nombre de pôles: 11, 90°, PUSH IN avec actionneur, Plage de
Qté.	24 ST	serrage, max. : 3.31 mm ² , Boîte
Type	BLF 5.08HC/10/90F SN OR...	Version
Référence	1002170000	Connecteur pour circuit imprimé, Connecteur femelle, 5.08 mm,
GTIN (EAN)	4032248694327	Nombre de pôles: 10, 90°, PUSH IN avec actionneur, Plage de
Qté.	30 ST	serrage, max. : 3.31 mm ² , Boîte
Type	BLF 5.08HC/10/90F SN BK...	Version
Référence	1000300001	Connecteur pour circuit imprimé, Connecteur femelle, 5.08 mm,
GTIN (EAN)	4032248690268	Nombre de pôles: 10, 90°, PUSH IN avec actionneur, Plage de
Qté.	30 ST	serrage, max. : 3.31 mm ² , Boîte
Type	BLF 5.08HC/09/90F SN OR...	Version
Référence	1002160000	Connecteur pour circuit imprimé, Connecteur femelle, 5.08 mm,
GTIN (EAN)	4032248694310	Nombre de pôles: 9, 90°, PUSH IN avec actionneur, Plage de serrage,
Qté.	30 ST	max. : 3.31 mm ² , Boîte

WDK 2.5 BLZ/7.62/ZA

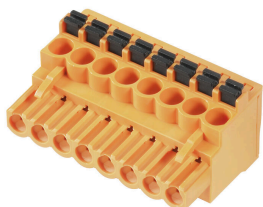
Weidmüller Interface GmbH & Co. KG
 Klingenbergstraße 26
 D-32758 Detmold
 Germany

www.weidmueller.com

Accessoires

Type	BLF 5.08HC/08/90F SN OR...	Version
Référence	1002150000	Connecteur pour circuit imprimé, Connecteur femelle, 5.08 mm,
GTIN (EAN)	4032248694105	Nombre de pôles: 8, 90°, PUSH IN avec actionneur, Plage de serrage,
Qté.	36 ST	max. : 3.31 mm ² , Boîte
Type	BLF 5.08HC/08/90F SN BK...	Version
Référence	1000280001	Connecteur pour circuit imprimé, Connecteur femelle, 5.08 mm,
GTIN (EAN)	4032248690244	Nombre de pôles: 8, 90°, PUSH IN avec actionneur, Plage de serrage,
Qté.	36 ST	max. : 3.31 mm ² , Boîte
Type	BLF 5.08HC/07/90F SN OR...	Version
Référence	1002140000	Connecteur pour circuit imprimé, Connecteur femelle, 5.08 mm,
GTIN (EAN)	4032248694099	Nombre de pôles: 7, 90°, PUSH IN avec actionneur, Plage de serrage,
Qté.	36 ST	max. : 3.31 mm ² , Boîte
Type	BLF 5.08HC/06/90F SN BK...	Version
Référence	1000260001	Connecteur pour circuit imprimé, Connecteur femelle, 5.08 mm,
GTIN (EAN)	4032248690220	Nombre de pôles: 6, 90°, PUSH IN avec actionneur, Plage de serrage,
Qté.	42 ST	max. : 3.31 mm ² , Boîte
Type	BLF 5.08HC/06/90F SN OR...	Version
Référence	1002130000	Connecteur pour circuit imprimé, Connecteur femelle, 5.08 mm,
GTIN (EAN)	4032248694082	Nombre de pôles: 6, 90°, PUSH IN avec actionneur, Plage de serrage,
Qté.	42 ST	max. : 3.31 mm ² , Boîte
Type	BLF 5.08HC/05/90F SN OR...	Version
Référence	1002120000	Connecteur pour circuit imprimé, Connecteur femelle, 5.08 mm,
GTIN (EAN)	4032248694075	Nombre de pôles: 5, 90°, PUSH IN avec actionneur, Plage de serrage,
Qté.	48 ST	max. : 3.31 mm ² , Boîte
Type	BLF 5.08HC/04/90F SN OR...	Version
Référence	1002110000	Connecteur pour circuit imprimé, Connecteur femelle, 5.08 mm,
GTIN (EAN)	4032248694068	Nombre de pôles: 4, 90°, PUSH IN avec actionneur, Plage de serrage,
Qté.	60 ST	max. : 3.31 mm ² , Boîte
Type	BLF 5.08HC/04/90F SN BK...	Version
Référence	1000240001	Connecteur pour circuit imprimé, Connecteur femelle, 5.08 mm,
GTIN (EAN)	4032248690206	Nombre de pôles: 4, 90°, PUSH IN avec actionneur, Plage de serrage,
Qté.	60 ST	max. : 3.31 mm ² , Boîte
Type	BLF 5.08HC/03/90F SN OR...	Version
Référence	1002100000	Connecteur pour circuit imprimé, Connecteur femelle, 5.08 mm,
GTIN (EAN)	4032248694051	Nombre de pôles: 3, 90°, PUSH IN avec actionneur, Plage de serrage,
Qté.	72 ST	max. : 3.31 mm ² , Boîte
Type	BLF 5.08HC/03/90F SN BK...	Version
Référence	1000230001	Connecteur pour circuit imprimé, Connecteur femelle, 5.08 mm,
GTIN (EAN)	4032248690190	Nombre de pôles: 3, 90°, PUSH IN avec actionneur, Plage de serrage,
Qté.	72 ST	max. : 3.31 mm ² , Boîte
Type	BLF 5.08HC/02/90F SN OR...	Version
Référence	1002090000	Connecteur pour circuit imprimé, Connecteur femelle, 5.08 mm,
GTIN (EAN)	4032248694044	Nombre de pôles: 2, 90°, PUSH IN avec actionneur, Plage de serrage,
Qté.	90 ST	max. : 3.31 mm ² , Boîte
Type	BLF 5.08HC/02/90F SN BK...	Version
Référence	1000220001	Connecteur pour circuit imprimé, Connecteur femelle, 5.08 mm,
GTIN (EAN)	4032248690183	Nombre de pôles: 2, 90°, PUSH IN avec actionneur, Plage de serrage,
Qté.	90 ST	max. : 3.31 mm ² , Boîte

BLF 5.08HC/90 SN



Aussi fiable que l'original, testé et éprouvé, et intégrant des détails innovants :

La version BLF 5.08HC PUSH IN du connecteur femelle BLZP 5.08HC ne se distingue pas uniquement par sa technique de raccordement : elle est également d'une conception plus réduite. L'innovant système de raccordement à ressort PUSH IN de Weidmüller représente l'avenir du raccordement de conducteurs facile et sans outil. HC = Courant fort.

En termes de polyvalence, le BLF 5.08HC est équivalent aux anciennes versions, qui font référence :

- 3 orientations de sortie du conducteur testées et éprouvées offrent la souplesse pour les conceptions spécifiques
- 4 versions de brides et un levier de verrouillage breveté permettent de baser le système de verrouillage sur les exigences de l'utilisateur
- Utilisation des combinaisons de prise BLF 5.08HC et SL 5.08HC afin d'atteindre les spécifications nominales maximales.

Informations générales de commande

Type	BLF 5.08HC/02/90 SN BK ...	Version
Référence	1000030001	Connecteur pour circuit imprimé, Connecteur femelle, 5.08 mm,
GTIN (EAN)	4032248689965	Nombre de pôles: 2, 90°, PUSH IN avec actionneur, Plage de serrage,
Qté.	180 ST	max. : 3.31 mm ² , Boîte
Type	BLF 5.08HC/02/90 SN OR ...	Version
Référence	1001530000	Connecteur pour circuit imprimé, Connecteur femelle, 5.08 mm,
GTIN (EAN)	4032248693337	Nombre de pôles: 2, 90°, PUSH IN avec actionneur, Plage de serrage,
Qté.	180 ST	max. : 3.31 mm ² , Boîte
Type	BLF 5.08HC/03/90 SN BK ...	Version
Référence	1000040001	Connecteur pour circuit imprimé, Connecteur femelle, 5.08 mm,
GTIN (EAN)	4032248689972	Nombre de pôles: 3, 90°, PUSH IN avec actionneur, Plage de serrage,
Qté.	120 ST	max. : 3.31 mm ² , Boîte
Type	BLF 5.08HC/03/90 SN OR ...	Version
Référence	1001540000	Connecteur pour circuit imprimé, Connecteur femelle, 5.08 mm,
GTIN (EAN)	4032248693344	Nombre de pôles: 3, 90°, PUSH IN avec actionneur, Plage de serrage,
Qté.	120 ST	max. : 3.31 mm ² , Boîte
Type	BLF 5.08HC/03/90 SN OR ...	Version
Référence	2766910000	Connecteur pour circuit imprimé, Connecteur femelle, 5.08 mm,
GTIN (EAN)	4064675022527	Nombre de pôles: 3, 90°, PUSH IN avec actionneur, Plage de serrage,
Qté.	120 ST	max. : 3.31 mm ² , Boîte
Type	BLF 5.08HC/03/90 SN OR ...	Version
Référence	2764380000	Connecteur pour circuit imprimé, Connecteur femelle, 5.08 mm,
GTIN (EAN)	4064675017332	Nombre de pôles: 3, 90°, PUSH IN avec actionneur, Raccordement à ressort, Plage de serrage, max. : 3.31 mm ² , Boîte
Qté.	120 ST	
Type	BLF 5.08HC/04/90 SN BK ...	Version
Référence	1000050001	Connecteur pour circuit imprimé, Connecteur femelle, 5.08 mm,
GTIN (EAN)	4032248689989	Nombre de pôles: 4, 90°, PUSH IN avec actionneur, Plage de serrage,
Qté.	90 ST	max. : 3.31 mm ² , Boîte
Type	BLF 5.08HC/04/90 SN OR ...	Version
Référence	1001550000	Connecteur pour circuit imprimé, Connecteur femelle, 5.08 mm,
GTIN (EAN)	4032248693351	Nombre de pôles: 4, 90°, PUSH IN avec actionneur, Plage de serrage,
Qté.	90 ST	max. : 3.31 mm ² , Boîte

WDK 2.5 BLZ/7.62/ZA

Weidmüller Interface GmbH & Co. KG
 Klingenbergstraße 26
 D-32758 Detmold
 Germany

www.weidmueller.com

Accessoires

Type	BLF 5.08HC/05/90 SN BK ...	Version
Référence	100060001	Connecteur pour circuit imprimé, Connecteur femelle, 5.08 mm,
GTIN (EAN)	4032248689996	Nombre de pôles: 5, 90°, PUSH IN avec actionneur, Plage de serrage,
Qté.	72 ST	max. : 3.31 mm ² , Boîte
Type	BLF 5.08HC/05/90 SN OR ...	Version
Référence	100156000	Connecteur pour circuit imprimé, Connecteur femelle, 5.08 mm,
GTIN (EAN)	4032248693368	Nombre de pôles: 5, 90°, PUSH IN avec actionneur, Plage de serrage,
Qté.	72 ST	max. : 3.31 mm ² , Boîte
Type	BLF 5.08HC/06/90 SN BK ...	Version
Référence	100007001	Connecteur pour circuit imprimé, Connecteur femelle, 5.08 mm,
GTIN (EAN)	4032248690008	Nombre de pôles: 6, 90°, PUSH IN avec actionneur, Plage de serrage,
Qté.	60 ST	max. : 3.31 mm ² , Boîte
Type	BLF 5.08HC/06/90 SN OR ...	Version
Référence	100157000	Connecteur pour circuit imprimé, Connecteur femelle, 5.08 mm,
GTIN (EAN)	4032248693375	Nombre de pôles: 6, 90°, PUSH IN avec actionneur, Plage de serrage,
Qté.	60 ST	max. : 3.31 mm ² , Boîte
Type	BLF 5.08HC/07/90 SN OR ...	Version
Référence	100158000	Connecteur pour circuit imprimé, Connecteur femelle, 5.08 mm,
GTIN (EAN)	4032248693382	Nombre de pôles: 7, 90°, PUSH IN avec actionneur, Plage de serrage,
Qté.	48 ST	max. : 3.31 mm ² , Boîte
Type	BLF 5.08HC/08/90 SN BK ...	Version
Référence	100009001	Connecteur pour circuit imprimé, Connecteur femelle, 5.08 mm,
GTIN (EAN)	4032248690022	Nombre de pôles: 8, 90°, PUSH IN avec actionneur, Plage de serrage,
Qté.	42 ST	max. : 3.31 mm ² , Boîte
Type	BLF 5.08HC/08/90 SN OR ...	Version
Référence	100159000	Connecteur pour circuit imprimé, Connecteur femelle, 5.08 mm,
GTIN (EAN)	4032248693399	Nombre de pôles: 8, 90°, PUSH IN avec actionneur, Plage de serrage,
Qté.	42 ST	max. : 3.31 mm ² , Boîte
Type	BLF 5.08HC/09/90 SN OR ...	Version
Référence	100160000	Connecteur pour circuit imprimé, Connecteur femelle, 5.08 mm,
GTIN (EAN)	4032248693405	Nombre de pôles: 9, 90°, PUSH IN avec actionneur, Plage de serrage,
Qté.	36 ST	max. : 3.31 mm ² , Boîte
Type	BLF 5.08HC/10/90 SN BK ...	Version
Référence	100011001	Connecteur pour circuit imprimé, Connecteur femelle, 5.08 mm,
GTIN (EAN)	4032248690046	Nombre de pôles: 10, 90°, PUSH IN avec actionneur, Plage de serrage, max. : 3.31 mm ² , Boîte
Qté.	36 ST	
Type	BLF 5.08HC/10/90 SN OR ...	Version
Référence	100161000	Connecteur pour circuit imprimé, Connecteur femelle, 5.08 mm,
GTIN (EAN)	4032248693412	Nombre de pôles: 10, 90°, PUSH IN avec actionneur, Plage de serrage, max. : 3.31 mm ² , Boîte
Qté.	36 ST	
Type	BLF 5.08HC/11/90 SN BK ...	Version
Référence	100012001	Connecteur pour circuit imprimé, Connecteur femelle, 5.08 mm,
GTIN (EAN)	4032248690060	Nombre de pôles: 11, 90°, PUSH IN avec actionneur, Plage de serrage, max. : 3.31 mm ² , Boîte
Qté.	30 ST	
Type	BLF 5.08HC/11/90 SN OR ...	Version
Référence	100162000	Connecteur pour circuit imprimé, Connecteur femelle, 5.08 mm,
GTIN (EAN)	4032248693429	Nombre de pôles: 11, 90°, PUSH IN avec actionneur, Plage de serrage, max. : 3.31 mm ² , Boîte
Qté.	30 ST	
Type	BLF 5.08HC/12/90 SN BK ...	Version
Référence	100013001	Connecteur pour circuit imprimé, Connecteur femelle, 5.08 mm,
GTIN (EAN)	4032248690084	Nombre de pôles: 12, 90°, PUSH IN avec actionneur, Plage de serrage, max. : 3.31 mm ² , Boîte
Qté.	30 ST	

WDK 2.5 BLZ/7.62/ZA

Weidmüller Interface GmbH & Co. KG
 Klingenbergstraße 26
 D-32758 Detmold
 Germany

www.weidmueller.com

Accessoires

Type	BLF 5.08HC/12/90 SN OR ...	Version
Référence	1001630000	Connecteur pour circuit imprimé, Connecteur femelle, 5.08 mm,
GTIN (EAN)	4032248693436	Nombre de pôles: 12, 90°, PUSH IN avec actionneur, Plage de
Qté.	30 ST	serrage, max. : 3.31 mm², Boîte
Type	BLF 5.08HC/13/90 SN BK ...	Version
Référence	1000140001	Connecteur pour circuit imprimé, Connecteur femelle, 5.08 mm,
GTIN (EAN)	4032248690091	Nombre de pôles: 13, 90°, PUSH IN avec actionneur, Plage de
Qté.	24 ST	serrage, max. : 3.31 mm², Boîte
Type	BLF 5.08HC/13/90 SN OR ...	Version
Référence	1001640000	Connecteur pour circuit imprimé, Connecteur femelle, 5.08 mm,
GTIN (EAN)	4032248693443	Nombre de pôles: 13, 90°, PUSH IN avec actionneur, Plage de
Qté.	24 ST	serrage, max. : 3.31 mm², Boîte
Type	BLF 5.08HC/14/90 SN BK ...	Version
Référence	1000150001	Connecteur pour circuit imprimé, Connecteur femelle, 5.08 mm,
GTIN (EAN)	4032248690107	Nombre de pôles: 14, 90°, PUSH IN avec actionneur, Plage de
Qté.	24 ST	serrage, max. : 3.31 mm², Boîte
Type	BLF 5.08HC/14/90 SN OR ...	Version
Référence	1001650000	Connecteur pour circuit imprimé, Connecteur femelle, 5.08 mm,
GTIN (EAN)	4032248693450	Nombre de pôles: 14, 90°, PUSH IN avec actionneur, Plage de
Qté.	24 ST	serrage, max. : 3.31 mm², Boîte
Type	BLF 5.08HC/15/90 SN OR ...	Version
Référence	1001660000	Connecteur pour circuit imprimé, Connecteur femelle, 5.08 mm,
GTIN (EAN)	4032248693467	Nombre de pôles: 15, 90°, PUSH IN avec actionneur, Plage de
Qté.	24 ST	serrage, max. : 3.31 mm², Boîte
Type	BLF 5.08HC/16/90 SN BK ...	Version
Référence	1000170001	Connecteur pour circuit imprimé, Connecteur femelle, 5.08 mm,
GTIN (EAN)	4032248690121	Nombre de pôles: 16, 90°, PUSH IN avec actionneur, Plage de
Qté.	18 ST	serrage, max. : 3.31 mm², Boîte
Type	BLF 5.08HC/16/90 SN OR ...	Version
Référence	1001670000	Connecteur pour circuit imprimé, Connecteur femelle, 5.08 mm,
GTIN (EAN)	4032248693474	Nombre de pôles: 16, 90°, PUSH IN avec actionneur, Plage de
Qté.	18 ST	serrage, max. : 3.31 mm², Boîte
Type	BLF 5.08HC/17/90 SN BK ...	Version
Référence	1000180001	Connecteur pour circuit imprimé, Connecteur femelle, 5.08 mm,
GTIN (EAN)	4032248690138	Nombre de pôles: 17, 90°, PUSH IN avec actionneur, Plage de
Qté.	18 ST	serrage, max. : 3.31 mm², Boîte
Type	BLF 5.08HC/17/90 SN OR ...	Version
Référence	1001680000	Connecteur pour circuit imprimé, Connecteur femelle, 5.08 mm,
GTIN (EAN)	4032248693481	Nombre de pôles: 17, 90°, PUSH IN avec actionneur, Plage de
Qté.	18 ST	serrage, max. : 3.31 mm², Boîte
Type	BLF 5.08HC/18/90 SN BK ...	Version
Référence	1000190001	Connecteur pour circuit imprimé, Connecteur femelle, 5.08 mm,
GTIN (EAN)	4032248690145	Nombre de pôles: 18, 90°, PUSH IN avec actionneur, Plage de
Qté.	18 ST	serrage, max. : 3.31 mm², Boîte
Type	BLF 5.08HC/18/90 SN OR ...	Version
Référence	1001690000	Connecteur pour circuit imprimé, Connecteur femelle, 5.08 mm,
GTIN (EAN)	4032248693498	Nombre de pôles: 18, 90°, PUSH IN avec actionneur, Plage de
Qté.	18 ST	serrage, max. : 3.31 mm², Boîte
Type	BLF 5.08HC/19/90 SN BK ...	Version
Référence	1000200001	Connecteur pour circuit imprimé, Connecteur femelle, 5.08 mm,
GTIN (EAN)	4032248690152	Nombre de pôles: 19, 90°, PUSH IN avec actionneur, Plage de
Qté.	18 ST	serrage, max. : 3.31 mm², Boîte

WDK 2.5 BLZ/7.62/ZA

Weidmüller Interface GmbH & Co. KG
Klingenbergstraße 26
D-32758 Detmold
Germany

www.weidmueller.com

Accessoires

Type	BLF 5.08HC/19/90 SN OR ...	Version
Référence	1001700000	Connecteur pour circuit imprimé, Connecteur femelle, 5.08 mm,
GTIN (EAN)	4032248693504	Nombre de pôles: 19, 90°, PUSH IN avec actionneur, Plage de
Qté.	18 ST	serrage, max. : 3.31 mm ² , Boîte
Type	BLF 5.08HC/20/90 SN OR ...	Version
Référence	1001710000	Connecteur pour circuit imprimé, Connecteur femelle, 5.08 mm,
GTIN (EAN)	4032248693511	Nombre de pôles: 20, 90°, PUSH IN avec actionneur, Plage de
Qté.	18 ST	serrage, max. : 3.31 mm ² , Boîte