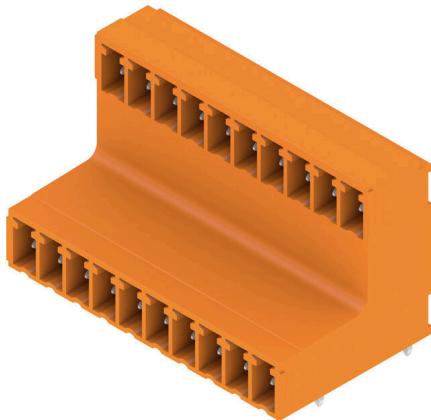


## SCDV 3.81/20/90G 3.2SN OR BX

**Weidmüller Interface GmbH & Co. KG**  
 Klingenbergstraße 26  
 D-32758 Detmold  
 Germany

www.weidmueller.com

### Illustration du produit



Connecteur mâle double étage SCDV pour le procédé de soudage à la vague.

- Utilisation de deux interfaces sur la même surface et en une seule opération.
- Orientation de sortie : 90° (couché)
- Raccordements à deux niveaux déplacés pour un accès libre à chaque rangée.
- Espace pour étiquetage et codage.
- Emballage en carton.

Le layout des connecteurs enfichables à pas de 3,81 mm (0.15 pouces) de Weidmüller est compatible avec les connecteurs enfichables courants et laisse une place pour l'impression et le codage.

### Informations générales de commande

|                    |   |
|--------------------|---|
| Version            | Connecteur pour circuit imprimé, Connecteur mâle, Fermé latéralement, Raccordement soudé THT, 3.81 mm, Nombre de pôles: 20, 90°, Longueur du picot à souder (l): 3.2 mm, étamé, Orange, Boîte |
| Référence          | <a href="#">1032190000</a>  |
| Type               | SCDV 3.81/20/90G 3.2SN OR BX  |
| GTIN (EAN)         | 4032248771486   |
| Qté.               | 50 Pièce  |
| Indices de produit | IEC: 320 V / 17.5 A<br>UL: 300 V / 11 A   |
| Emballage          | Boîte   |

Date de création 27.02.2026 06:15:51 MEZ

Niveau du catalogue / Dessins

## SCDV 3.81/20/90G 3.2SN OR BX

Weidmüller Interface GmbH & Co. KG  
Klingenbergstraße 26  
D-32758 Detmold  
Germany

www.weidmueller.com

## Caractéristiques techniques

## Agréments

ROHS Conforme

## Dimensions et poids

|                               |             |                     |             |
|-------------------------------|-------------|---------------------|-------------|
| Profondeur                    | 21.9 mm     | Profondeur (pouces) | 0.8622 inch |
| Hauteur                       | 25.9 mm     | Hauteur (pouces)    | 1.0197 inch |
| Hauteur version la plus basse | 22.7 mm     | Largeur             | 39.49 mm    |
| Largeur (pouces)              | 1.5547 inch | Poids net           | 8.88 g      |

## Conformité environnementale du produit

Statut de conformité RoHS Conforme sans exemption  
REACH SVHC Pas de SVHC au-dessus de 0,1 % en poids

## Classifications

|             |             |             |             |
|-------------|-------------|-------------|-------------|
| ETIM 8.0    | EC002637    | ETIM 9.0    | EC002637    |
| ETIM 10.0   | EC002637    | ECLASS 14.0 | 27-46-02-01 |
| ECLASS 15.0 | 27-46-02-01 |             |             |

## Caractéristiques du système

|  |   |  |                                  |
|--|---|--|----------------------------------|
| Famille de produits                        | OMNIMATE Signal - série BC/SC 3.81                                | Type de raccordement                                   | Raccordement sur platine         |
| Montage sur le circuit imprimé             | Raccordement soudé THT  | Pas en mm (P)  | 3.81 mm                          |
| Pas en pouces (P)                          | 0.150 "   | Angle de sortie  | 90°                              |
| Nombre de pôles                            | 20  | Nombre de picots par pôle                              | 1                                |
| Longueur du picot à souder (l)             | 3.2 mm  | Tolérance sur la longueur du picot à souder            | +0,02 / -0.2 mm                  |
| Dimensions du picot à souder               | d = 1,0 mm, octogonal   | Dimension du picot à souder = tolérance 0 / -0,03 mm d |                                  |
| Diamètre du trou d'implantation (D)        | 1.2 mm  | Tolérance du diamètre du trou d'implantation (D)       | + 0,1 mm                         |
| L1 en mm                                   | 34.29 mm  | L1 en pouce  | 1.350 "                          |
| Nombre de séries                           | 2   | Nombre de pôles  | 2                                |
| Protection au toucher selon DIN VDE 57 106 | protection doigt non enfiché/ protection appui de la main enfiché | Protection au toucher selon DIN VDE 0470               | IP 20 enfiché/ IP 10 non enfiché |
| Résistance de passage                      | ≤5 mΩ   | Codable  | Oui                              |
| Force d'enfichage/pôle, max.               | 7.5 N   | Force d'extraction/pôle, max.                          | 5.5 N                            |

## Données des matériaux

|                                      |          |                                     |                   |
|--------------------------------------|----------|-------------------------------------|-------------------|
| Matériau isolant                     | PA GF    | Couleur                             | Orange            |
| Tableau des couleurs (similaire)     | RAL 2000 | Groupe de matériaux isolants        | II                |
| Indice de Poursuite Comparatif (CTI) | ≥ 550    | Moisture Level (MSL)                |                   |
| Classe d'inflammabilité selon UL 94  | V-0      | Matériau des contacts               | Alliage de cuivre |
| Surface du contact                   | étamé    | Température de stockage, min.       | -40 °C            |
| Température de stockage, max.        | 70 °C    | Température de fonctionnement, min. | -50 °C            |
| Température de fonctionnement, max.  | 120 °C   | Plage de température montage, min.  | -25 °C            |
| Plage de température montage, max.   | 120 °C   |                                     |                   |

## SCDV 3.81/20/90G 3.2SN OR BX

**Weidmüller Interface GmbH & Co. KG**  
 Klingenbergstraße 26  
 D-32758 Detmold  
 Germany

www.weidmueller.com

## Caractéristiques techniques

## Données nominales selon CEI

|   |                        |   |                 |
|---|------------------------|---|-----------------|
| testé selon la norme  | IEC 60664-1, IEC 61984 | Courant nominal, nombre de pôles min. (Tu = 20 °C)                          | 17.5 A          |
| Courant nominal, nombre de pôles min. (Tu = 40 °C)                          | 17 A                   | Tension de choc nominale pour classe de surtension/Degré de pollution II/2  | 320 V           |
| Tension de choc nominale pour classe de surtension/Degré de pollution III/2 | 160 V                  | Tension de choc nominale pour classe de surtension/Degré de pollution III/3 | 160 V           |
| Tension de choc nominale pour classe de surtension/Degré de pollution II/2  | 2.5 kV                 | Tension de choc nominale pour classe de surtension/Degré de pollution III/2 | 2.5 kV          |
| Tension de choc nominale pour classe de surtension/Degré de pollution III/3 | 2.5 kV                 | Tenue aux courants de faible durée  | 3 x 1s mit 76 A |

## Données nominales selon CSA

|   |       |   |       |
|---|-------|---|-------|
| Tension nominale (groupe d'utilisation B / CSA)     | 300 V | Tension nominale (groupe d'utilisation D / CSA) | 300 V |
| Courant nominal (groupe d'utilisation B / 11 A CSA) |       | Courant nominal (groupe d'utilisation D / CSA)  | 10 A  |

## Données nominales selon UL 1059

|   |       |   |       |
|---|-------|---|-------|
| Tension nominale (groupe d'utilisation B / UL 1059)     | 300 V | Tension nominale (groupe d'utilisation D / UL 1059) | 300 V |
| Courant nominal (groupe d'utilisation B / 11 A UL 1059) |       | Courant nominal (groupe d'utilisation D / UL 1059)  | 10 A  |

## Emballage

|             |           |              |           |
|-------------|-----------|--------------|-----------|
| Emballage   | Boîte     | Longueur VPE | 260.00 mm |
| Largeur VPE | 255.00 mm | Hauteur VPE  | 28.00 mm  |

## Note importante

|                |   |
|----------------|---|
| Conformité IPC | Conformité : les produits sont conçus, fabriqués et livrés selon des normes internationales reconnues ; et ils sont conformes aux caractéristiques garanties dans la fiche de données / respectent les propriétés décoratives selon IPC-A-610 « Classe 2 ». Des requêtes supplémentaires sur le produit peuvent être évaluées sur demande.  |
| Remarques      | <ul style="list-style-type: none"> <li>• Additional variants on request</li> <li>• Rated current related to rated cross-section &amp; min. No. of poles.</li> <li>• Rated data refer only to the component itself. Clearance and creepage distances to other components are to be designed in accordance with the relevant application standards.</li> <li>• P on drawing = pitch</li> <li>• In accordance with IEC 61984, OMNIMATE-connectors are connectors without breaking capacity (COC). During designated use, connectors are not allowed to be engaged or disengaged when live or under load</li> <li>• Long term storage of the product with average temperature of 50 °C and maximum humidity 70%, 36 months</li> </ul> |

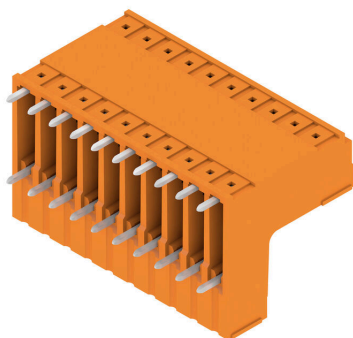
SCDV 3.81/20/90G 3.2SN OR BX

Weidmüller Interface GmbH & Co. KG  
Klingenbergstraße 26  
D-32758 Detmold  
Germany

[www.weidmueller.com](http://www.weidmueller.com)

Dessins

Illustration du produit



Dimensional drawing

